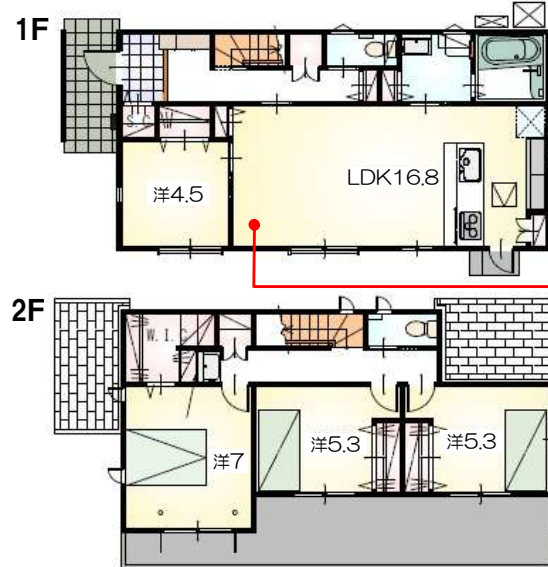


耐震等級3 設計性能評価 フラット35s 対応可 太陽光発電システム 標準搭載！ オール電化で エコ機能満載！



- ◆16.8帖の広々LDK！
- ◆LDKに続く4.5帖居室
- ◆対面式のキッチン（家族とコミュニケーションがとりやすい！）
- ◆居室以外にも収納豊富！
- ◆特に水回りの設備が充実！
- ◆2階にもトイレ・洗面化粧台を設置

リビングエアコン 標準装備

- 【当社自慢の標準装備】
- ①食器洗浄乾燥機 ②カップボード
  - ③浴室乾燥暖房機 ④2階にも洗面化粧台
  - ⑤室内物干し…
- まだまだあります！

道路5.5m <配置図>



道路4.0m

スーパー徒歩6分、ドラッグストア徒歩9分と近くて便利♪



種 目	新築戸建
物件名	アサクラグン チクゼンマチ ヨリイ 朝倉郡筑前町依井
タイプ	4LDK
価 格	3390万円

所在地(地番表示)		朝倉郡筑前町依井字平田333番10、333番13、333番14		
ナビ用住所		朝倉郡筑前町依井413-3付近		
交 通	甘木鉄道		甘木駅	2200 m
	甘木駅まで車で7分			
土 地	393.62	m <sup>2</sup>	119.07	坪
建 物	102.67	m <sup>2</sup>	31.05	坪
構 造	木造		2階	
間 取	LDK16.8 洋7.0 洋5.3 洋5.3 洋4.5帖			
土地権利	所有権		地目	宅地
都市計画	非線引き		用途地域	一種住居
建ぺい率	60	%	容積率	200 %
建築確認番号	第 R07確認建築福住セ本00741 号			
他の法令上の制限	法第22条区域、下水道処理区域			
完成時期	R8年3月	駐車場	4台以上可能	
現 況	建築中	引 渡 日	R8年4月	
接道状況	北西側 公道5.5mに接道2.0m 南東側 公道4.0mに接道8.9m			
設 備	上水道 九州電力	下水道 水路	オール電化	
周 辺	三輪小学校 三輪中学校 マルキョウ 朝倉店		1300m 2300m 400m	

国土交通大臣(2)第9848号

(株)不動産のおおさわ

〒807-0875 福岡県北九州市八幡西区浅川台2-12-7 TEL : 0120-644-744 / 093-482-7002  
FAX : 093-482-7003

客付け会社様へ	担当
広告掲載不可	

- 手数料 : 3%+6万+税
- 取引態様 : 専任媒介
- 情報公開日 : R7年11月5日