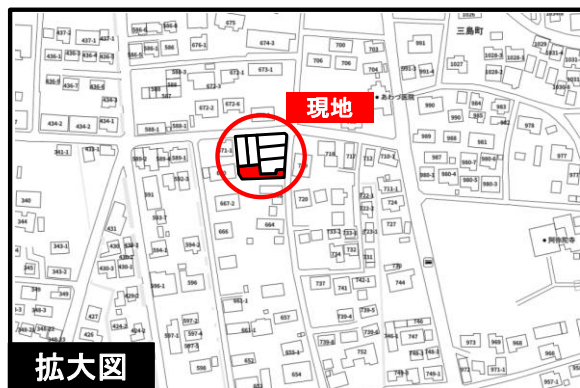


耐震等級 3

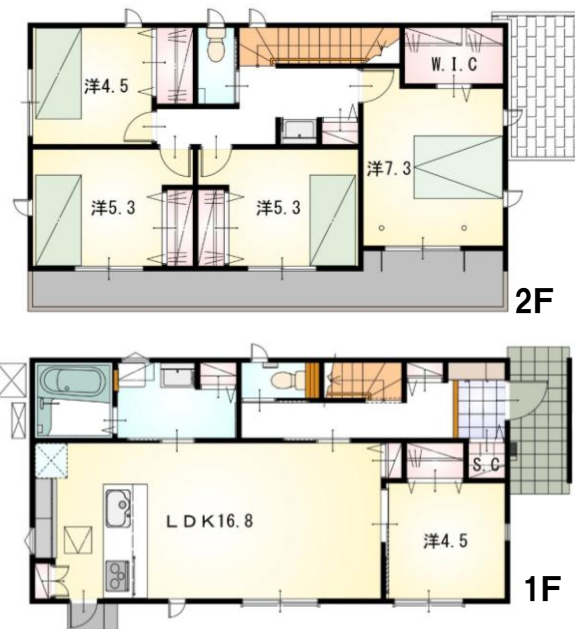
設計性能評価

フラット35s  
対応可オール電化で  
エコ機能満載！

小学校・中学校が1km圏内で通学安心♪徒歩10分圏内に  
スーパー、ドラッグストア、コンビニが揃って買い物便利！



3台以上駐車可能！



【当社自慢の標準装備】

- ①リビングエアコン ②食器洗浄乾燥機 ③カップボード  
④浴室乾燥暖房機 ⑤2階にも洗面化粧台 ⑥室内物干し  
...まだまだあります！

道路5.3m

道路4m

◎ウォークインクローゼット、パントリー  
シューズクロークなど収納豊富！  
◎開放的な対面式パニンシュラキッチン！  
◎使い道いろいろ5LDK！

種 目	新築戸建
物件名	ミシマチヨウ 中央区三島町5期 南棟
タイプ	5LDK
価 格	3688万円

所在地(地番表示)	浜松市中央区三島町字中通 669番1の一部、669番2の一部		
ナビ用住所	浜松市中央区三島町669		
交 通	東海道線	浜松駅	2200 m
	浜松駅まで車で8分		
土 地	196.51	m <sup>2</sup>	59.44 坪
建 物	112.81	m <sup>2</sup>	34.12 坪
構 造	木造 2階		
間 取	LDK16.8 洋7.3 洋5.3 洋5.3 洋4.5 洋4.5帖		
土地権利	所有権	地目	宅地
都市計画	市街化区域	用途地域	一種住居
建ぺい率	60	%	容積率 160 %
建築確認番号	第2025確認建築静建住ま06284号		
他の法令上の制限	法第22条区域、下水道処理区域		
完成時期	R8年4月	駐車場	3台以上可能
現 況	建築中	引 渡 日	R8年5月
接道状況	東側 公道4.0m(セットバック前3.6m)に接道5.8m		
設 備	上水道 中部電力	下水道 側溝	オール電化
周 辺	白脇小学校	850m	
	南部中学校	1000m	
	リベロ三島店	550m	

国土交通大臣(2)第9848号

# (株)不動産のおおさわ

〒434-0014 浜松市浜名区本沢合164-1 TEL: 0120-307-707 / 053-581-8600 FAX: 053-581-8610

客付け会社様へ

担当

広告掲載不可

■手数料 : 3%+6万+税

■取引態様 : 専任媒介

■情報公開日 : R7年12月26日