

耐震等級3

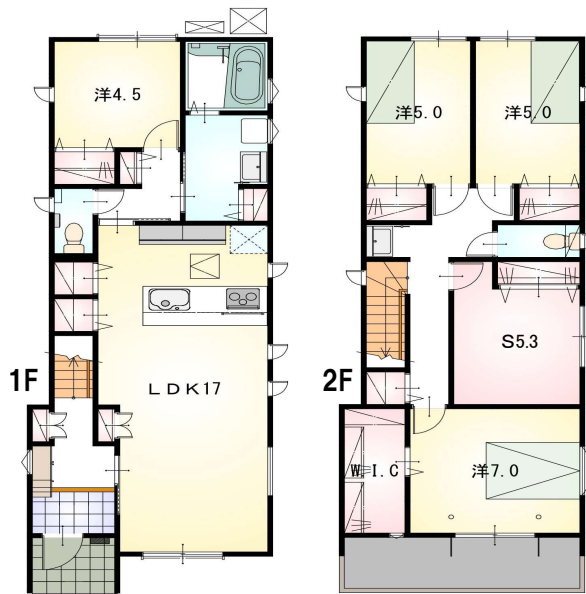
設計性能評価

フラット35s
対応可

◆◇オール電化でエコ機能満載！◆◇



今池駅まで1km！都市高速黒崎入口も近くアクセス良好♪
小学校まで600m！通学安心♪

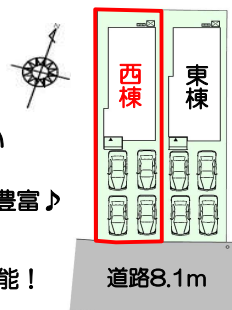


◆用途色々！5LDK

◆対面式のキッチン！
家族とコミュニケーションがとりやすい

◆全居室収納やパントリーなど収納豊富♪

4台駐車可能！



【当社自慢の標準装備】

- ①リビングエアコン ②食器洗浄乾燥機 ③カップボード
④浴室乾燥暖房機 ⑤2階にも洗面化粧台 ⑥室内物干し
...まだまだあります！

種 目	新築戸建
物件名	ヤハタニシク タケスエ 北九州市八幡西区竹末2丁目 西棟
タイプ	5LDK
価 格	4190万円

所在地(地番表示)	北九州市八幡西区竹末二丁目12番3		
ナビ用住所	北九州市八幡西区竹末2丁目12-7		
交 通	筑豊電気鉄道	今池駅	1000 m 今池駅まで車で3分
土 地	164.37 m ²	49.72 坪	
建 物	116.13 m ²	35.12 坪	
構 造	木造	2階	
間 取	LDK17.0 洋7.0 洋5.0 洋5.0 洋4.5 S5.3帖		
土地権利	所有権	地目	宅地
都市計画	市街化区域	用途地域	一種住居
建ぺい率	60 %	容積率	200 %
建築確認番号	第R06確認建築福住セ本00877号		
他の法令上の制限	準防火地域、下水道処理区域		
完成時期	R7年9月	駐車場	4台可能
現 況	完成済	引 渡 日	即入居可
接道状況	南側 公道8.1mに接道6.2m		
設 備	上水道 九州電力	下水道 雨水側溝	オール電化
周 辺	竹末小学校	600m	
	引野中学校	1300m	
	ダイレックス相生店	280m	

国土交通大臣(2)第9848号

(株)不動産のおおさわ

〒807-0875 福岡県北九州市八幡西区浅川台2-12-7

TEL:0120-644-744 / 093-482-7002

FAX:093-482-7003

客付け会社様へ	担当
広告掲載不可	

■取引態様 : 売主

■情報公開日 : R7年10月17日