

耐震等級 3

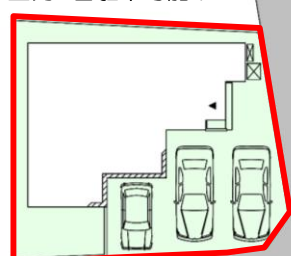
設計性能評価

フラット35s  
対応可

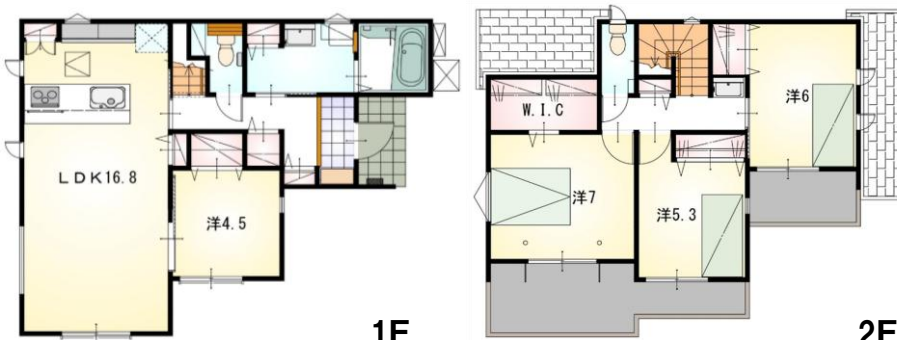
◆◇オール電化でエコ機能満載！◇◆

太陽光発電システム  
標準搭載！

並列3台駐車可能！



道路4.0m

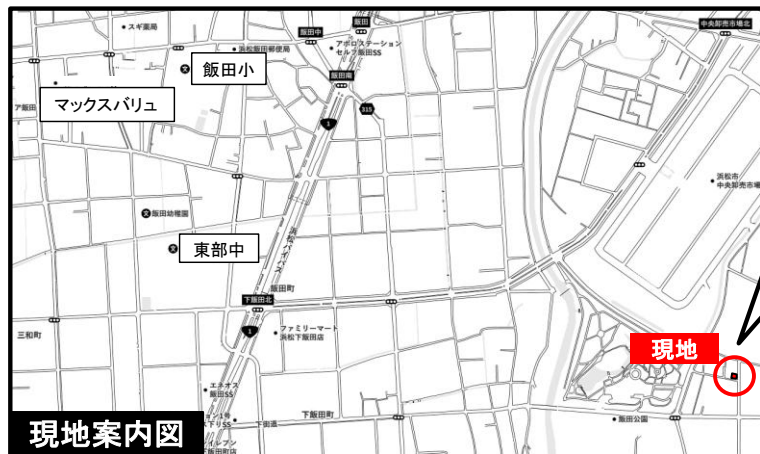
道路  
6.1  
m

1F

2F



- ◎ウォークインクローゼット、パントリーなど収納豊富！
- ◎開放的な対面式ペニンシュラキッチン！
- ◎日当たり良好な南面バルコニー！



現地案内図

飯田公園近く、緑豊かな住宅地！



拡大図

【当社自慢の標準装備】

- ①リビングエアコン ②食器洗浄乾燥機 ③カップボード
  - ④浴室乾燥暖房機 ⑤2階にも洗面化粧台 ⑥室内物干し
- …まだまだあります！

種 目	新築戸建
物件名	オオスカチョウ 中央区大塚町2期
タイプ	4LDK
価 格	2840万円

所在地(地番表示)	浜松市中央区大塚町字柳西176番		
ナビ用住所	浜松市中央区大塚町176		
交 通	東海道線	天竜川駅	2700 m
	天竜川駅まで車で8分		
土 地	131.18 m <sup>2</sup>	39.68 坪	
建 物	101.44 m <sup>2</sup>	30.68 坪	
構 造	木造	2階	
間 取	LDK16.8 洋7.0 洋6.0 洋5.3 洋4.5帖		
土地権利	所有権	地目	宅地
都市計画	市街化調整区域	用途地域	指定なし
建ぺい率	70 %	容積率	200 %
建築確認番号	第2025確認建築静建住ま05624号		
他の法令上の制限	法第22条区域、下水道処理区域外		
完成時期	R8年3月	駐車場	並列3台可能
現 況	建築中	引 渡 日	R8年4月
接道状況	南側 公道4m(セットバック前2.1m)に接道11.6m 東側 公道6.1mに接道8.7m		
設 備	上水道	浄化槽	オール電化
	中部電力	側溝	
周 辺	飯田小学校	1700m	
	東部中学校	1400m	
	マックスバリュ 浜松飯田店	2000m	

国土交通大臣(2)第9848号

(株)不動産のおおさわ

〒434-0014 浜松市浜名区本沢合164-1 TEL : 0120-307-707 / 053-581-8600 FAX : 053-581-8610

客付け会社様へ	担当
広告掲載不可	

■取引態様 : 売主

■情報公開日 : R7年12月26日