

耐震等級3

設計性能評価

フラット35S対応可

太陽光発電システム4.0KW搭載！

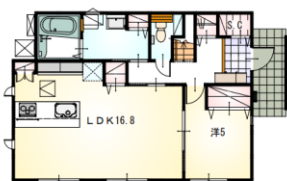


◆オール電化でエコ機能満載！ ◆全室南向き×太陽光発電！

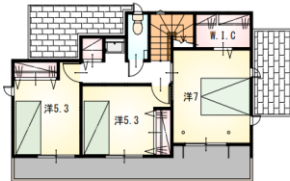
◆リビングエアコン設置済み！

河原一丁目公園が目の前にあり、桜も楽しめる風情ある立地です！
毎年夏に行われる大井川花火大会の花火観賞にも行きやすい場所です！
付近には博物館や川越遺跡もあるので、綺麗な住宅地に住みながら
歴史的な街並みも楽しみたい方にぴったりです！

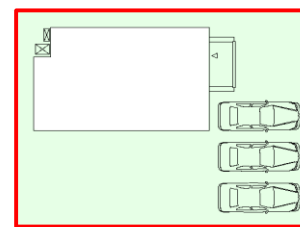
1階



2階



◆ゆとりをもった4LDK、全居室5帖以上で広めの作りです！
◆シューズクローク、パントリー、ウォークインクローゼット等
欲しい場所にきちんと収納スペースがあります！
◆2階洗面化粧台や2階トイレなど、水回りの設備も充実！

リビングエアコン
標準装備

《配置図》

並列3台駐車可能！
駐車スペースとは別に広
い庭もあります

【当社自慢の標準装備】

①食器洗浄乾燥機 ②カップボード ③浴室乾燥暖房機
④2階洗面化粧台 ⑤室内物干し …まだまだあります！

種 目	新築戸建
物件名	シマダシ カワライツョウメ 島田市河原一丁目3期
タイプ	4LDK
価 格	3290万円

所在地(地番表示)	島田市河原一丁目10032番51		
ナビ用住所	島田市河原一丁目5-17-14		
交 通	東海道線 島田駅	2300 m	
	島田駅まで車で6分		
土 地	213.19 m ²	64.48 坪	
建 物	103.29 m ²	31.24 坪	
構 造	木造	2階	
間 取	LDK16.8	洋7 洋5.3 洋5.3 洋5帖	
土地権利	所有権	地目	宅地
都市計画	非線引き	用途地域	一種住居
建ぺい率	60 %	容積率	200 %
建築確認番号	第2025確認建築静建住ま08800号		
他の法令上の制限	法第22条区域、景観法、水防法、都市再生特別措置法、特定盛り土等規制法、マイタウン河原町環境保全基準、下水道処理区域外		
完成時期	R8年5月	駐車場	並列3台可能
現 況	建築中	引 渡 日	R8年6月
接道状況	北東側 公道5mに接道13.3m		
設 備	上水道 中部電力	浄化槽 側溝	オール電化
周 辺	島田第一小学校	1100m	
	島田第一中学校	1200m	
	しずてつストア島田店	1300m	

国土交通大臣(1)第9848号

(株)不動産のおおさわ

〒422-8036 静岡市駿河区敷地2-4-43 TEL : 0120-207-556/ 054-260-9260 FAX : 054-260-9260

客付け会社様へ	担当
広告掲載不可	

■手数料 : 3%+6万+税

■取引態様 : 専任媒介

■情報公開日 : R7年12月11日