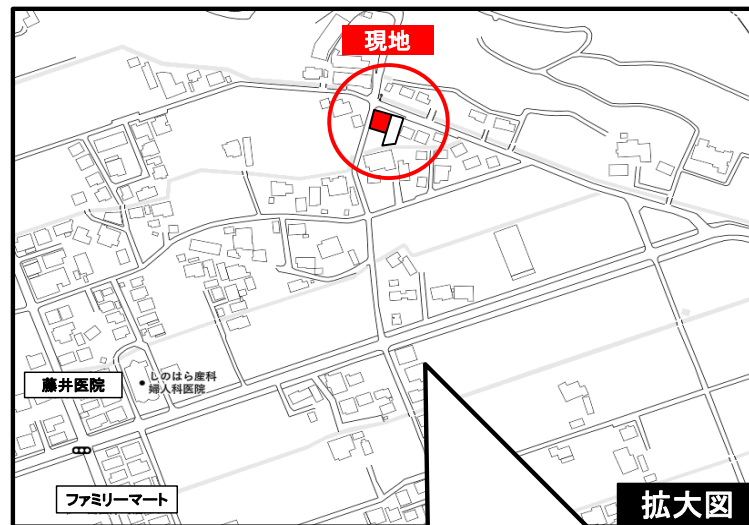


耐震等級3

設計性能評価

フラット35S対応可

太陽光発電システム4.0KW搭載！

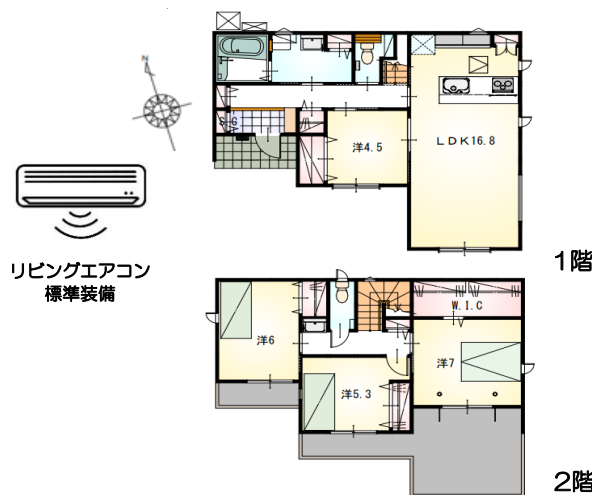


島田市と藤枝市の境だからどちらの市にも気軽に外出！
島田市の良さと藤枝市の良さをどちらも味わえる立地です！

◆オール電化でエコ機能満載！
◆リビングエアコン設置済み！



◆全室南向きの4LDK
◆太陽光発電×オール電化で環境にも優しい物件です！
◆16.8帖のLDKを見渡せるパニンシュラキッチン
◆全居室に収納スペース、水回りの設備も



【当社自慢の標準装備】

①食器洗浄乾燥機 ②カップボード ③浴室乾燥暖房機
④2階洗面化粧台 ⑤室内物干し …まだまだあります！

種 目	新築戸建
物件名	シマダシ キンチョウ 島田市岸町6期西棟
タイプ	4LDK
価 格	3240万円

所在地(地番表示)	島田市岸町477番4		
ナビ用住所	島田市岸町463-5付近		
交 通	東海道線 六合駅	2700 m	
	六合駅まで車で6分		
土 地	186.33 m ²	56.36 坪	
建 物	104.33 m ²	31.55 坪	
構 造	木造	2階	
間 取	LDK16.8 洋7 洋6 洋5.3 洋4.5帖		
土地権利	所有権	地目	宅地
都市計画	非線引き	用途地域	指定なし
建ぺい率	70 %	容積率	200 %
建築確認番号	第2025確認建築静建住ま09213号		
他の法令上の制限	法第22条区域、景観法、宅地造成及び特定盛土等規制法、都市再生特別措置法、下水道処理区域外		
完成時期	R8年4月	駐車場	3台駐車可能
現 況	建築中	引 渡 日	R8年6月
接道状況	西側 公道4.9mに接道14.5m 北側 公道5.2mに接道13m		
設 備	上水道 浄化槽 中部電力 側溝	オール電化	
周 辺	六合小学校	1800m	
	六合中学校	2400m	
	ベイシアスーパーマーケット藤枝店	2000m	

国土交通大臣(1)第9848号

(株)不動産のおおさわ

〒422-8036 静岡市駿河区敷地2-4-43 TEL : 0120-207-556/ 054-260-9260 FAX : 054-260-9260

客付け会社様へ	担当
広告掲載不可	

■手数料 : 3%+6万+税

■取引態様 : 専任媒介

■情報公開日 : R7年12月10日