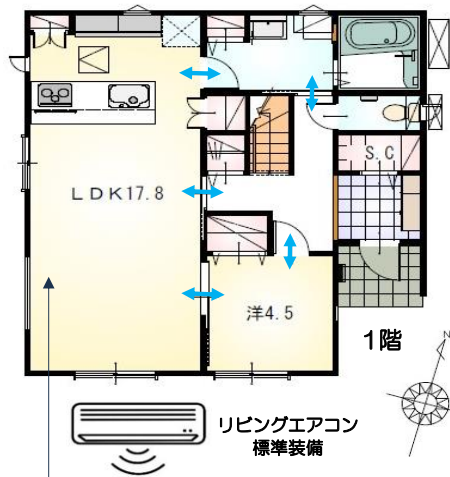


耐震等級3

設計性能評価

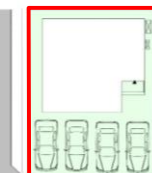
フラット35S
対応可太陽光発電システム
3.88KW搭載！◆オール電化で
エコ機能満載！

- ◆1階は回遊動線でスムーズです！
(ホール⇄LDK⇄洗面室)
- ◆バランスのとれた豊富な収納！
- ・シューズクローク
 - ・1階ホールに便利なクローゼット
 - ・洗面室にも可動棚収納
- 他にもいっぱい！
- ◆水回りの設備も充実してます！

《配置図》

P

4台駐車可能！



道路4.1m



田子浦幼稚園・田子浦小・田子浦中が近くて安心♪
コンビニ徒歩5分、商業施設も多く交通アクセスも良好な立地です



【当社自慢の標準装備】

①食器洗浄乾燥機 ②カップボード ③浴室乾燥暖房機
④2階洗面化粧台 ⑤室内物干し …まだまだあります！

種 目	新築戸建
物件名	フジシ ナカマルニキ 富士市中丸2期
タイプ	4LDK
価 格	3240万円

所在地(地番表示)	富士市中丸字中の浦407番1		
ナビ用住所	富士市中丸404付近		
交 通	東海道線	富士駅	2800 m
	駅まで車で12分		
土 地	149.16	m ²	45.12 坪
建 物	108.90	m ²	32.94 坪
構 造	木造 2階		
間 取	LDK17.8 洋7.5 洋6 洋5 洋4.5帖		
土地権利	所有権	地目	宅地
都市計画	市街化区域	用途地域	一種中高専
建ぺい率	60	%	容積率 150 %
建築確認番号	第2025確認建築静建住ま02242号		
他の法令上の制限	法第22条区域、下水道処理区域内、高度地区(第一種)		
完成時期	R8年1月	駐車場	4台可能
現 況	建築中	引 渡 日	R8年2月
接道状況	南側 公道4.1mに接道10.2m		
設 備	上水道 東京電力	下水道 側溝	オール電化
周 辺	田子浦小学校	600m	
	田子浦中学校	120m	
	セブンイレブン富士中丸店	350m	

国土交通大臣(2)第9848号

(株)不動産のおおさわ

〒422-8036 静岡市駿河区敷地2-4-43 TEL : 0120-207-556 / 054-260-9260 FAX : 054-260-9260

客付け会社様へ

担当

広告掲載不可

■手数料 : 3%+6万+税

■取引態様 : 専任媒介

■情報公開日 : R7年12月26日