

## 計画概要

|      |                |                  |
|------|----------------|------------------|
| 工事名称 | 熱海市下多賀建売様邸新築工事 |                  |
| 敷地概要 | 都市計画区域         | 都市計画区域内(区域区分非設定) |
|      | 用途地域           | 第1種中高層住居専用地域     |
|      | 防火地域           | 指定なし             |
|      | 指定建蔽率          | 60.00%           |
|      | 指定容積率          | 150.00%          |
|      | 高さ制限           | なし               |
|      | 高度地区           | 第1種(21m)         |
|      | 日影規制           | 10m超の建築物         |
|      | 外壁の後退          | なし               |
|      | 風致地区           | 指定なし             |
|      | その他の指定         | なし               |

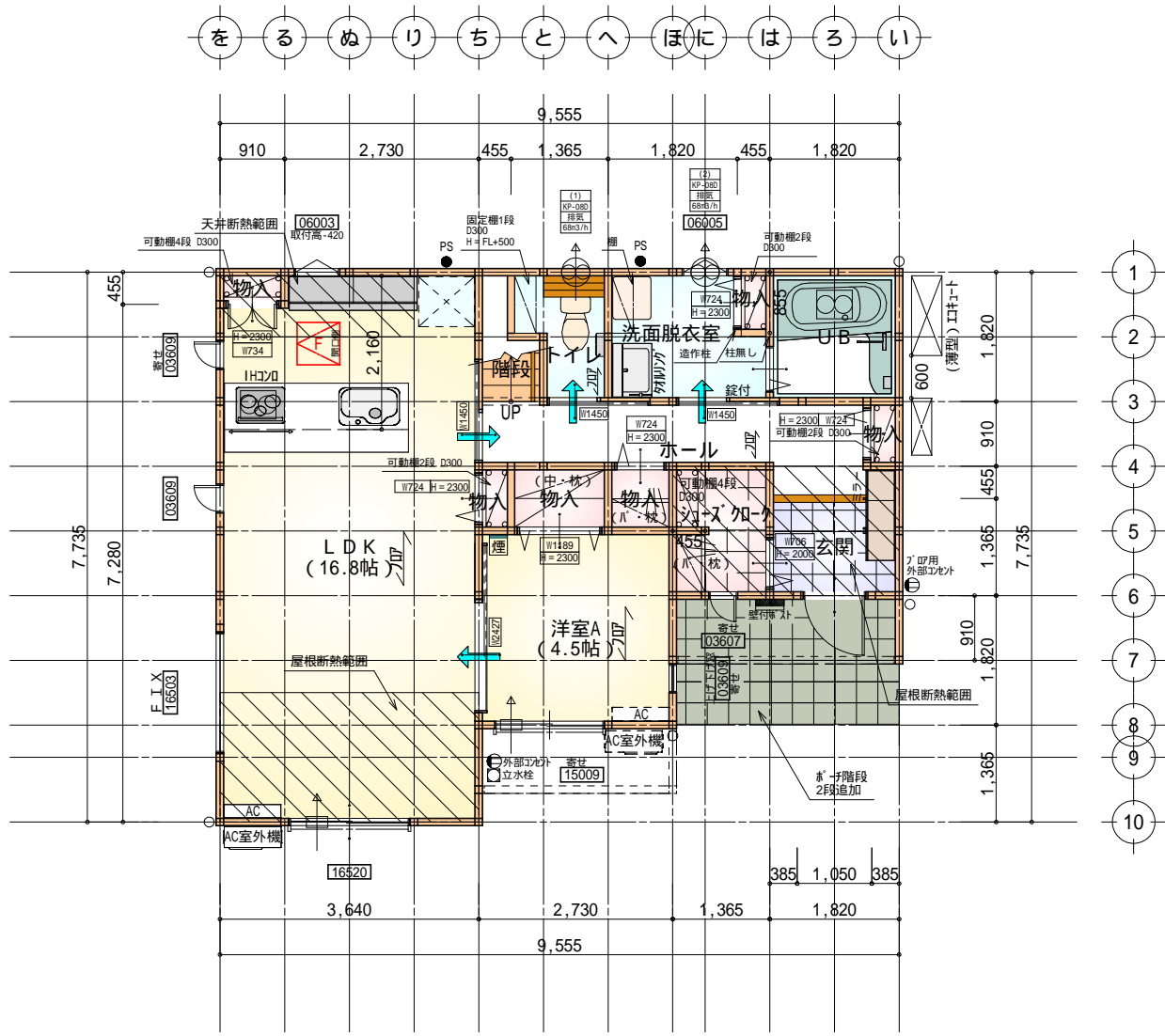
| トータル面積表 (㎡) |                              |
|-------------|------------------------------|
| 敷地面積        | 154.53                       |
| 建築面積        | 62.93                        |
| 床面積 1階      | 60.03                        |
| 2階          | 45.13                        |
| 延床面積        | 105.16                       |
| 建築率         | $(62.93/154.53) \times 100$  |
| 容積率         | $(105.16/154.53) \times 100$ |

道路斜線・隣地斜線：明らかに適法（A点 別計算式参照）  
 高度地区 第1種（21m）：支障無し  
 平均地盤面：立面図にて算定  
 汚水：合併浄化槽より道路側溝へ接続  
 雨水：道路側溝へ放流  
 盛土規制法の許可対象となる工事無し

配置図 S:1/100

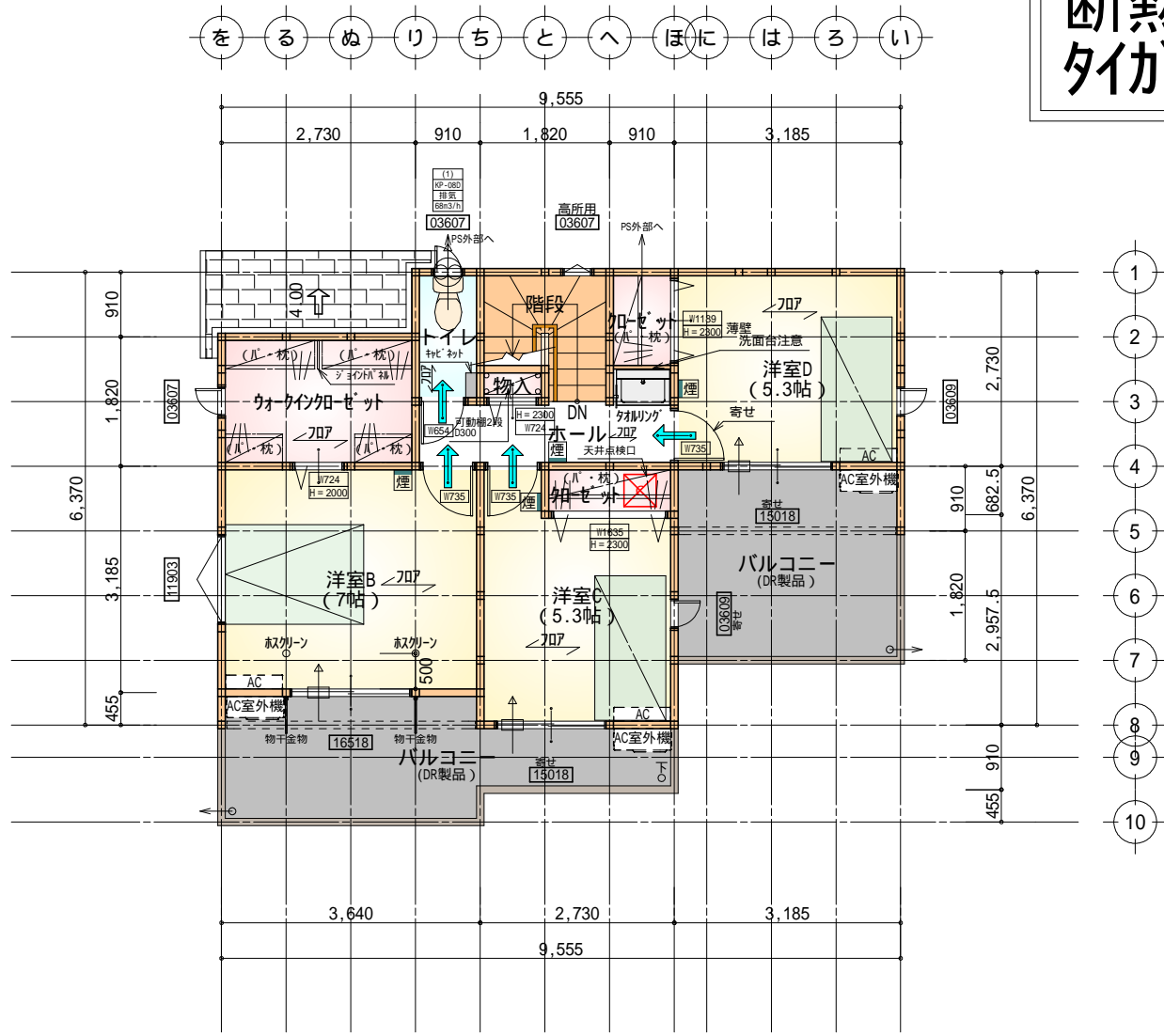
|     |                |  |     |     |                  |     |       |     |
|-----|----------------|--|-----|-----|------------------|-----|-------|-----|
| 工事名 | 熱海市下多賀建売様邸新築工事 | 心建設株式会社一級建築士事務所  | 管理者 | 設計者 | 担当者              | 図面名 | 縮尺    | No. |
| 備考  |                | 一級建築士事務所 静岡県知事登録(3)第7498号 静岡県浜松市浜名区内野2987-1<br>一級 国土交通大臣登録 第344970号 織田 綾子 TEL:053-586-7337 | 日付  | 日付  | 日付<br>2025/12/16 | 配置図 | 1/100 | 1   |

断熱等級5仕様  
タイガ-EXハイパ-仕様



| 部屋名         | 面積     | m <sup>2</sup> (帖) |
|-------------|--------|--------------------|
| U B         | 3.312  | (2.0)              |
| 物入          | 0.414  | (0.3)              |
| 物入          | 0.828  | (0.5)              |
| 玄関          | 2.484  | (1.5)              |
| 物入          | 0.414  | (0.3)              |
| 物入          | 1.242  | (0.8)              |
| シューズ・クローゼット | 2.484  | (1.5)              |
| 物入          | 0.389  | (0.2)              |
| トイレ         | 2.070  | (1.3)              |
| ホール         | 5.797  | (3.5)              |
| 階段          | 1.242  | (0.8)              |
| L D K       | 27.741 | (16.8)             |
| 物入          | 0.414  | (0.3)              |
| 洗面脱衣室       | 3.751  | (2.3)              |
| 洋室A         | 7.453  | (4.5)              |
| 合計          | 60.03  | (36.6)             |

床下点検口：600×600



| 部屋名          | 面積     | m <sup>2</sup> (帖) |
|--------------|--------|--------------------|
| 洋室B          | 11.593 | (7.0)              |
| トイレ          | 1.656  | (1.0)              |
| クローゼット       | 1.242  | (0.8)              |
| クローゼット       | 1.242  | (0.8)              |
| 物入           | 0.414  | (0.3)              |
| ウォークインクローゼット | 4.969  | (3.0)              |
| 階段           | 2.898  | (1.8)              |
| ホール          | 3.726  | (2.3)              |
| 洋室C          | 8.695  | (5.3)              |
| 洋室D          | 8.695  | (5.3)              |
| 合計           | 45.13  | (27.6)             |

天井点検口：450×450

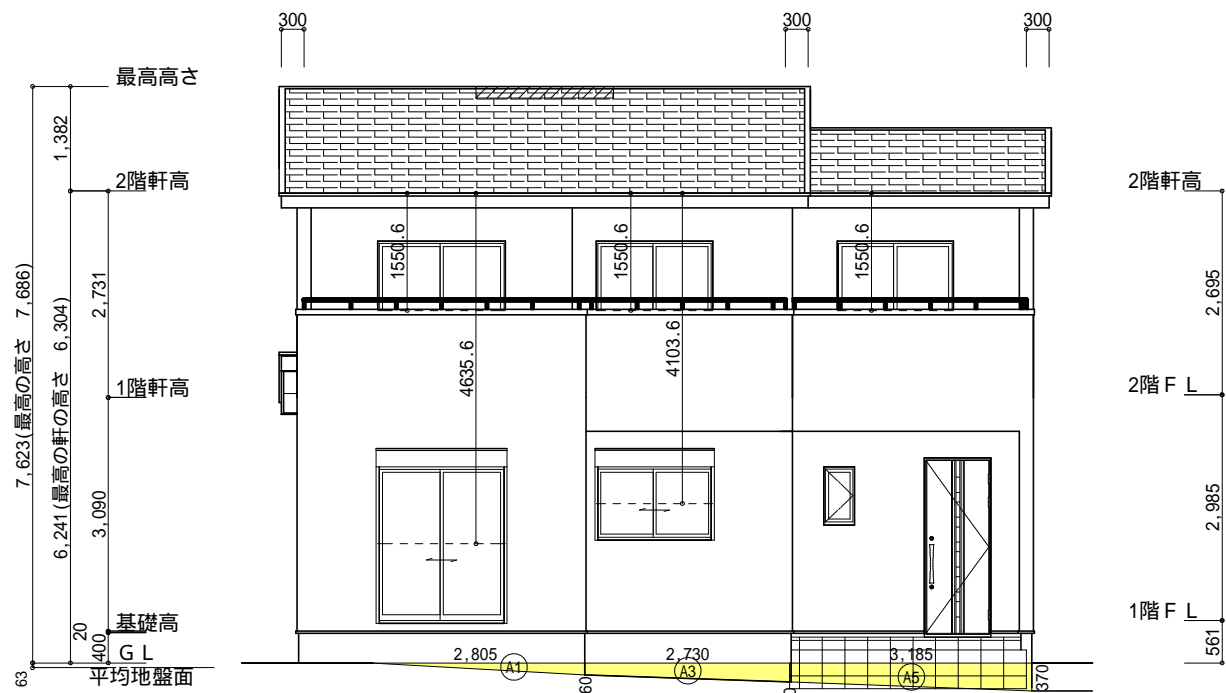
- \* 凡例
- 煙 煙式感知器
  - 熱 熱式感知器
  - 換気扇 (壁用)
  - 換気扇 (天井用)
  - 給気口 100
  - アンダーカット等
  - 通柱 (105×105)
  - 管柱 (105×105)
  - エアコン設置推奨場所
  - エアコン室外機設置推奨場所
  - エアコンはお客様手配にて

火気使用室内装  
天井：PB9.5+準不燃クロスQM9397～QM9497  
壁：PB12.5+準不燃クロスQM9397～QM9497

|     |   |
|-----|---|
| 段数  | 15段   |
| 階高  | 2985  |
| 有効幅 | W=780   |
| 蹴上  | R=199.0   |
| 踏面  | T=210.0   |
| 勾配  | $R \times 2 + T = 608.0$<br>550 608.0 650<br>$R / T = 0.948 \times 21 / 21$<br>= 19.91 / 21 22 / 21 |
| 蹴込板 | あり  |
| 蹴込  | 30mm  |
| 段鼻  | あり 30mm   |

1階 平面図 S:1/100

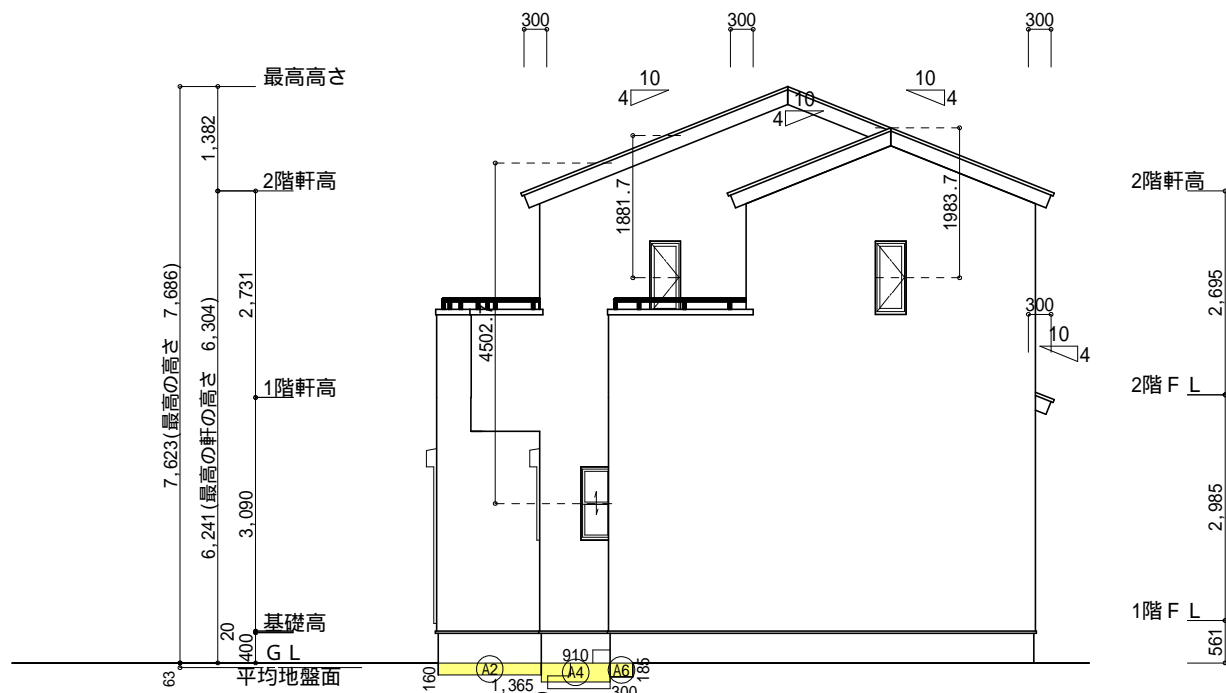
2階 平面図 S:1/100



南側 立面図 S:1/100

平均地盤面の算定

$$\textcircled{A1} + \textcircled{A2} + \textcircled{A3} + \textcircled{A4} + \textcircled{A5} + \textcircled{A6} = 2.23$$
$$(9.555+0.15 + 7.735+0.15) \times 2 = 35.18$$
$$= 0.063\text{m} \quad \text{設計GL-63mm}$$



東側 立面図 S:1/100

| 面積表 |     |                               |                     |
|-----|-----|-------------------------------|---------------------|
|     | 形状  | 計算式                           | 面積(m <sup>2</sup> ) |
| ①   | 三角形 | $0.160 \times 2.805 \div 2.0$ | 0.224400            |
| 合計  |     |                               | 0.22                |

| 面積表 |    |   |                     |
|-----|----|---|---------------------|
|     | 形状 | 計算式                                     | 面積(m <sup>2</sup> ) |
| ③   | 台形 | $(0.160 + 0.250) \times 2.730 \div 2.0$ | 0.559650            |
| 合計  |    |   | 0.55                |

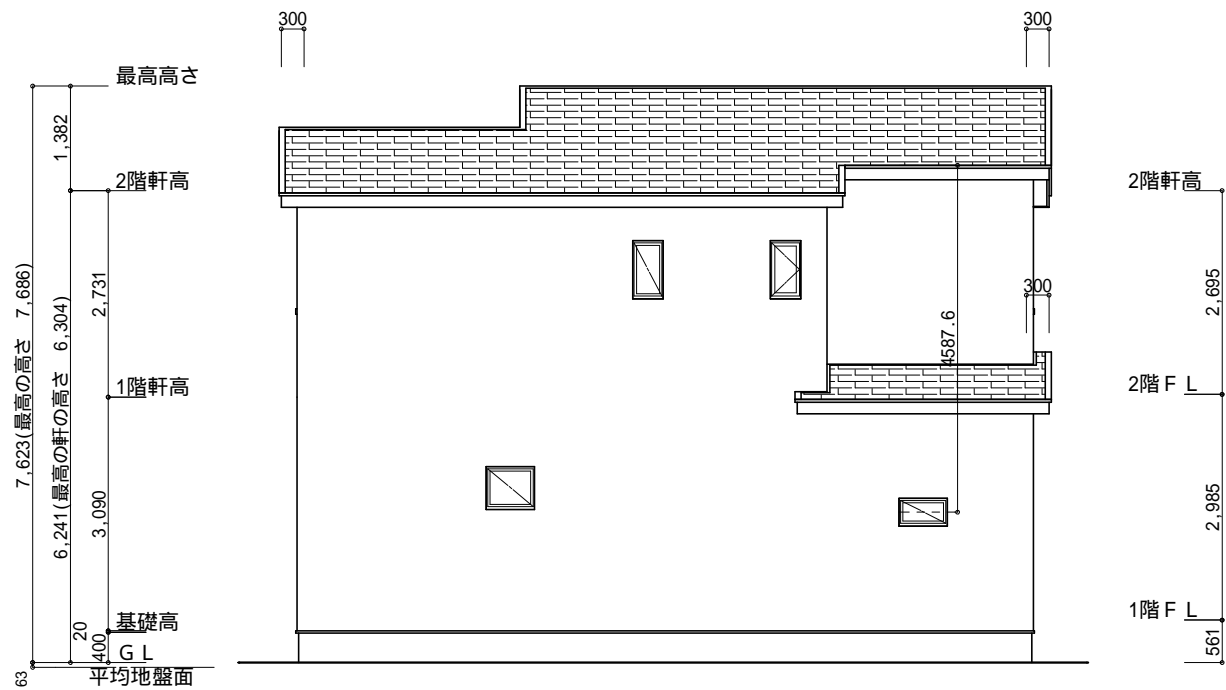
| 面積表 |    |   |                     |
|-----|----|---|---------------------|
|     | 形状 | 計算式                                     | 面積(m <sup>2</sup> ) |
| ⑤   | 台形 | $(0.250 + 0.370) \times 3.185 \div 2.0$ | 0.987350            |
| 合計  |    |   | 0.98                |

| 面積表 |    |                      |                     |
|-----|----|----------------------|---------------------|
|     | 形状 | 計算式                  | 面積(m <sup>2</sup> ) |
| ②   | 矩形 | $1.365 \times 0.160$ | 0.218400            |
| 合計  |    |                      | 0.21                |

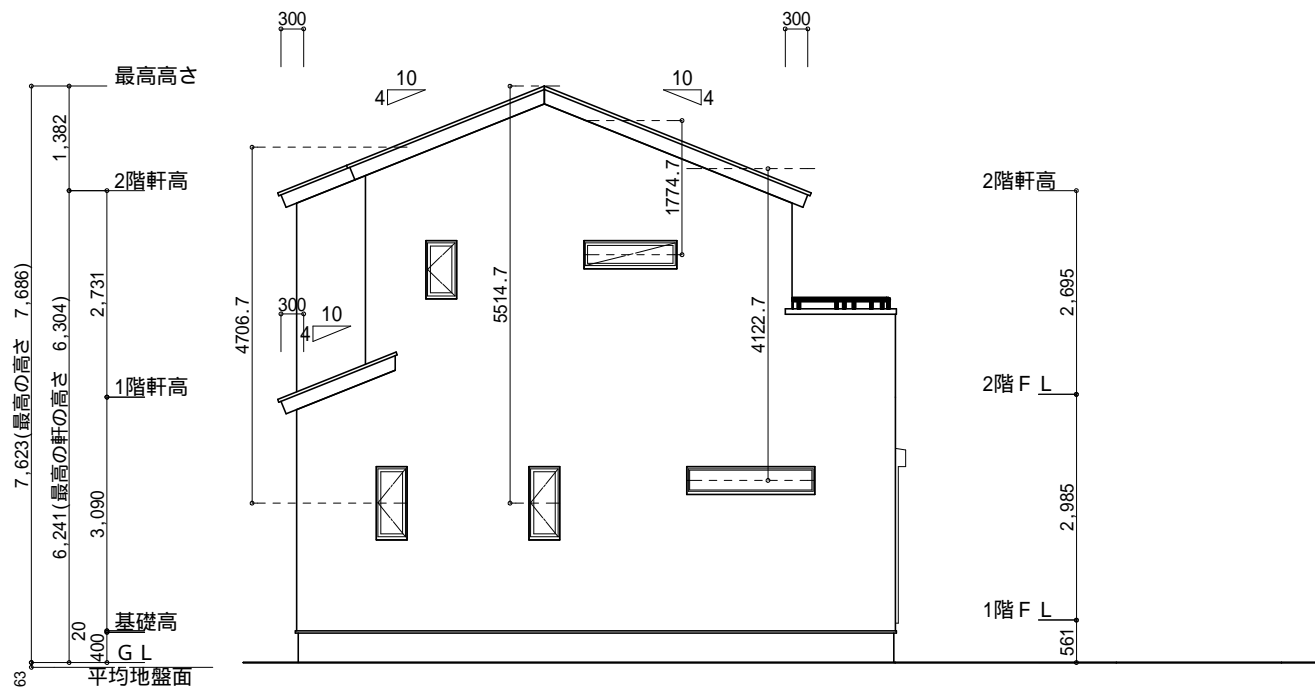
| 面積表 |    |                      |                     |
|-----|----|----------------------|---------------------|
|     | 形状 | 計算式                  | 面積(m <sup>2</sup> ) |
| ④   | 矩形 | $0.910 \times 0.250$ | 0.227500            |
| 合計  |    |                      | 0.22                |

| 面積表 |    |                      |                     |
|-----|----|----------------------|---------------------|
|     | 形状 | 計算式                  | 面積(m <sup>2</sup> ) |
| ⑥   | 矩形 | $0.300 \times 0.185$ | 0.055500            |
| 合計  |    |                      | 0.05                |

|  |  |
|--|--|
| 小屋裏換気措置 (NBL 防火端部有孔板 8mm)<br>1枚あたりの有効開口面積: 0.00753㎡<br><br>: 有孔板位置を示す<br><br>棟換気 (TOKO S型換気棟 2P)<br>有孔換気面積 0.0340㎡/本<br>//: 換気棟を示す | 2階 吸気: $45.13\text{㎡} \times 1/900$ 0.0502㎡<br>$0.00753\text{㎡/枚} \times 7 = 0.05271\text{㎡} > 0.0502\text{㎡}$ OK<br><br>排気: $45.13\text{㎡} \times 1/1600$ 0.0283㎡<br>$0.0340\text{㎡/本} \times 1\text{本} = 0.0340\text{㎡} > 0.0283\text{㎡}$ OK<br><br>1階 吸排気: $2.48\text{㎡} \times 1/250$ 0.010㎡<br>$0.00753\text{㎡/枚} \times 2 = 0.0150\text{㎡} > 0.010\text{㎡}$ OK |
|--|--|



北側 立面図 S:1/100



西側 立面図 S:1/100

|     |                |  |     |     |            |                                |       |                 |
|-----|----------------|--|-----|-----|------------|--------------------------------|-------|-----------------|
| 工事名 | 熱海市下多賀建売様邸新築工事 | 心建設株式会社一級建築士事務所  | 管理者 | 設計者 | 担当者        | 図面名                            | 縮尺    | No.             |
| 備考  |                | 一級建築士事務所 静岡県知事登録(3)第7498号 静岡県浜松市浜名区内野2987-1<br>一級 国土交通大臣登録 第344970号 織田 綾子 TEL:053-586-7337 | 日付  | 日付  | 日付         | 南側 立面図, 北側 立面図, 東側 立面図, 西側 立面図 | 1/100 | 3<br>WS25-27417 |
|     |                |  |     |     | 2025/12/15 |                                |       |                 |