

トータル面積表 (㎡)	
敷地面積	175.56
建築面積	64.59
床面積 1階	62.52
2階	48.02
延床面積	110.54
建築率	(64.59/175.56) × 100
容積率	(110.54/175.56) × 100

計画概要		
敷地概要	都市計画区域	都市計画区域内(市街化区域)
	用途地域	第1種中高層住居専用地域
	防火地域	指定なし
	指定建築率	60.00%
	指定容積率	150.00%

道路斜線・北側斜線：明らかに適法

平均地盤面：算定不要

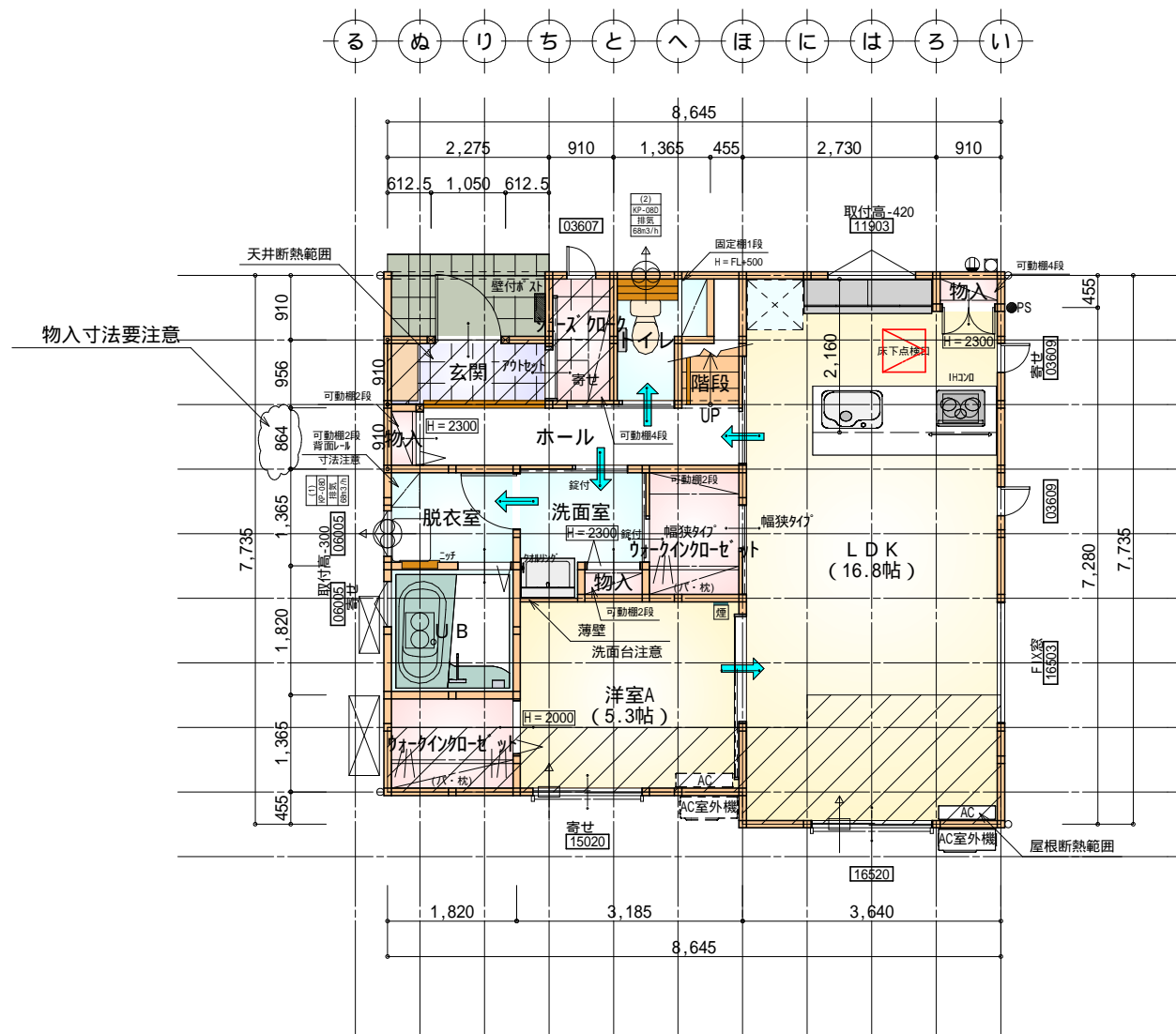
雨水：道路側溝へ放流

汚水：公共下水道

盛土規制法の許可対象となる工事無し

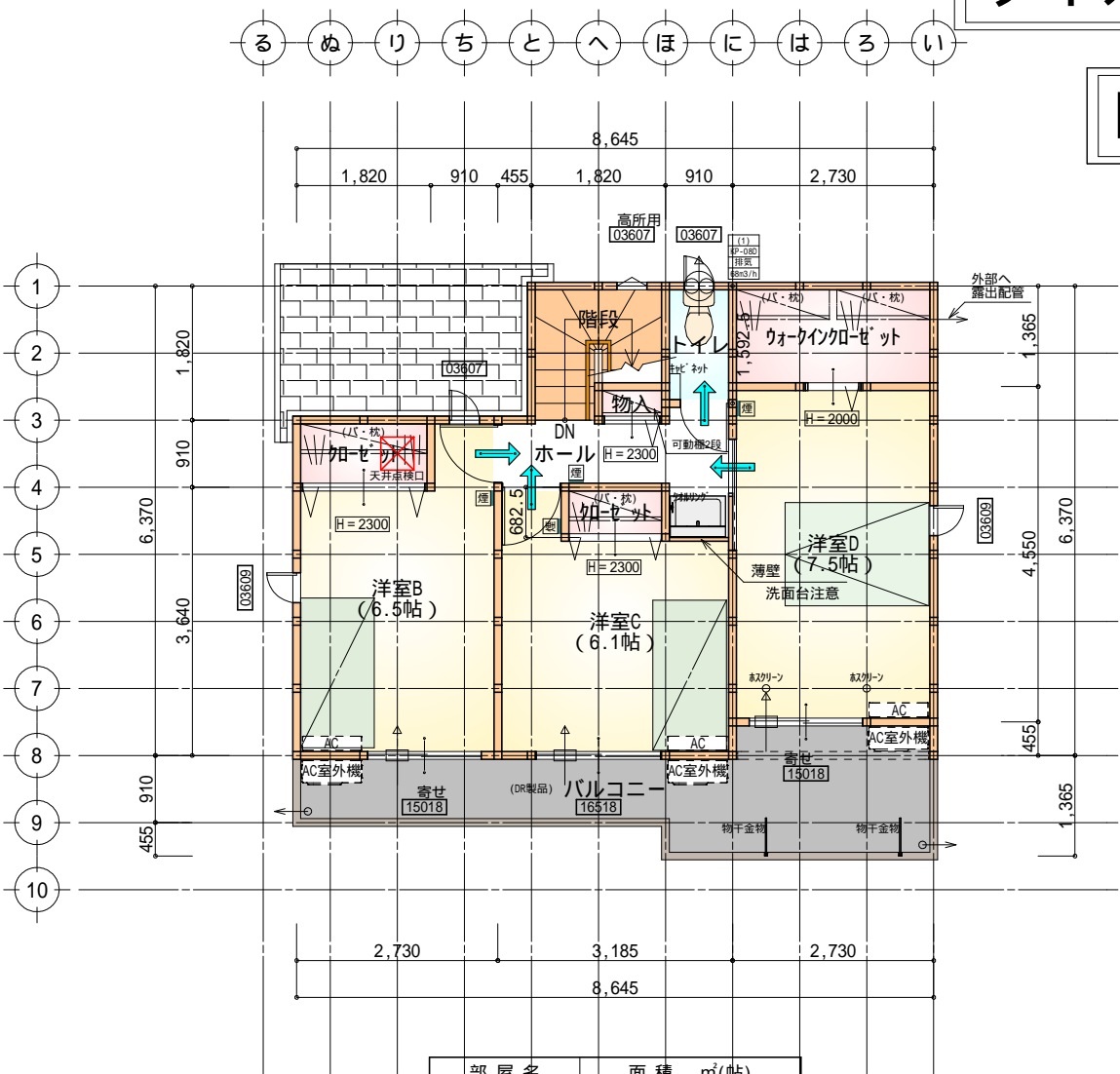
タイガーEXハイパー仕様

断熱等級5仕様



部屋名	面積 m ² (帖)	
物入	0.414	(0.3)
階段	1.242	(0.8)
トイレ	2.070	(1.3)
シューズクローク	1.656	(1.0)
玄関	2.070	(1.3)
UB	3.312	(2.0)
脱衣室	2.277	(1.4)
物入	0.414	(0.3)
物入	0.207	(0.1)
洗面室	2.898	(1.8)
物入	0.393	(0.2)
ホール	4.161	(2.5)
ウォークインクローゼット	2.484	(1.5)
ウォークインクローゼット	2.484	(1.5)
L D K	27.741	(16.8)
洋室A	8.695	(5.3)
合計	62.52	(38.1)

床下点検口：600×600



部屋名	面積 m ² (帖)	
トイレ	1.449	(0.9)
ウォークインクローゼット	3.726	(2.3)
クローゼット	1.656	(1.0)
物入	0.414	(0.3)
ホール	3.726	(2.3)
階段	2.898	(1.8)
クローゼット	0.932	(0.6)
洋室C	10.041	(6.1)
洋室B	10.765	(6.5)
洋室D	12.422	(7.5)
合計	48.02	(29.3)

天井点検口：450×450

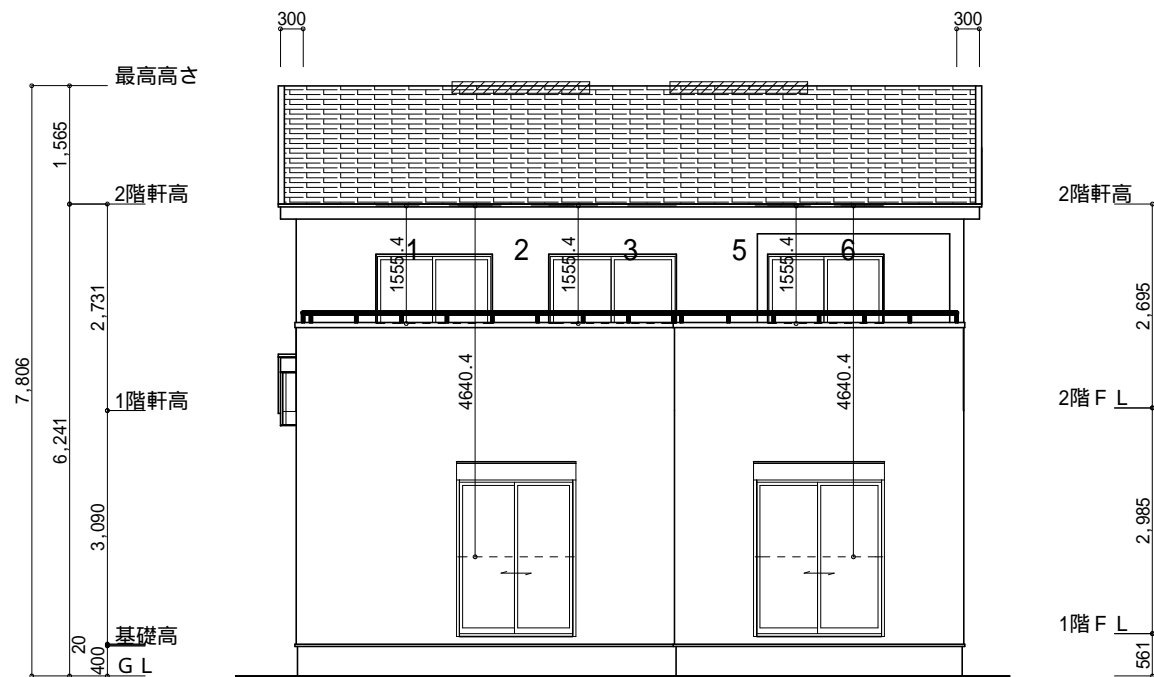
- * 凡例
- 煙式感知器
 - 換気扇（壁用）
 - 換気扇（天井用）
 - 給気口 100
 - アンダーカット等
 - 管柱（105×105）
 - エアコン設置推奨場所
 - エアコン室外機設置推奨場所
 - エアコンはお客様手配にて

火気使用室内装
天井：PB9.5+準不燃クロスQM9397～QM9497
壁：PB12.5+準不燃クロスQM9397～QM9497

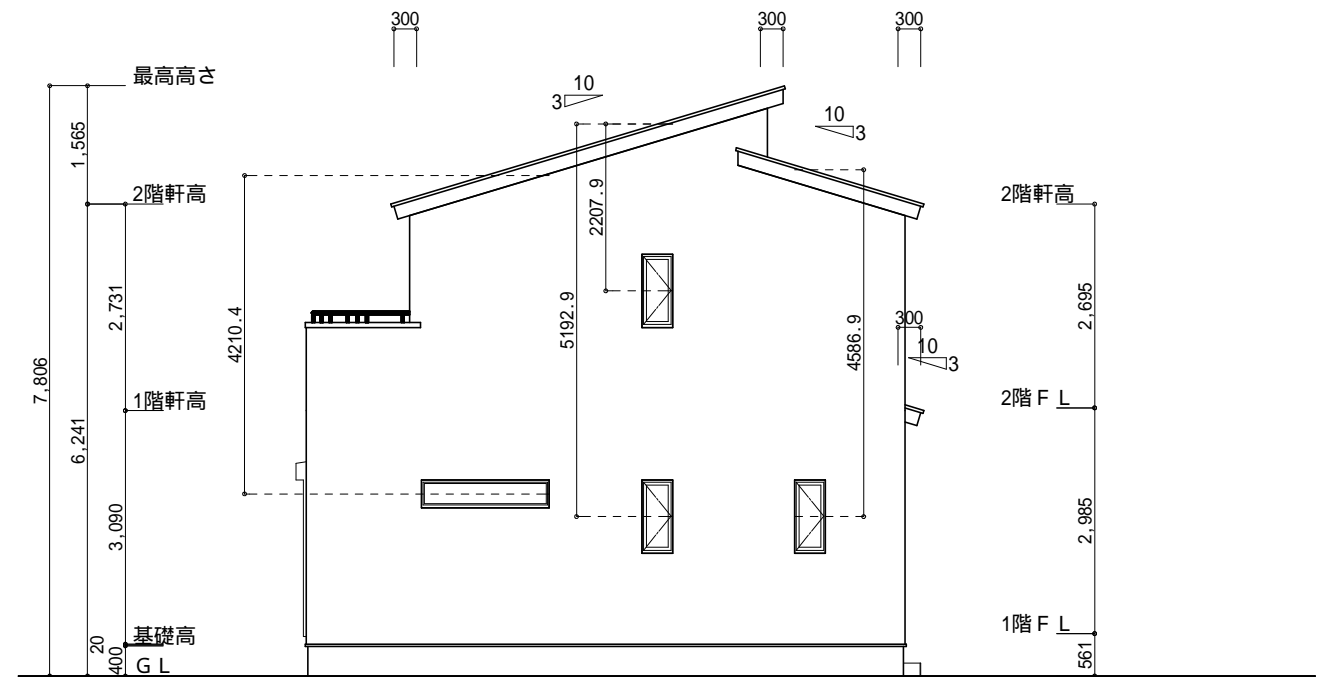
段数	15段
階高	2985
有効幅	W=780
蹴上	R=199.0
踏面	T=210.0
勾配	R × 2 + T = 608.0 550 608.0 650 R / T = 0.948 × 21 / 21 = 19.91 / 21 22 / 21
蹴込板	あり
蹴込	30mm
段鼻	あり 30mm

1階 平面図 S:1/100

2階 平面図 S:1/100



南側 立面図 S:1/100



東側 立面図 S:1/100

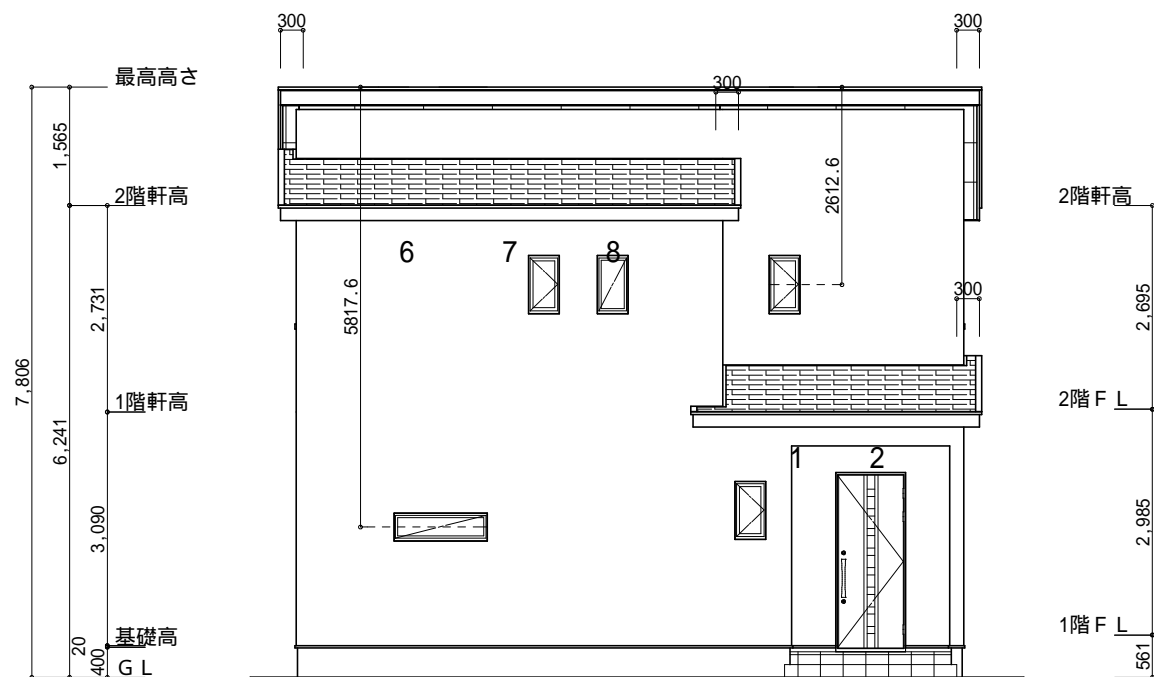
小屋裏換気措置 (NBL 防火端部有孔板 8mm)
1枚あたりの有効開口面積: 0.00753m²
: 有孔板位置を示す

棟換気 (TOKO 換気片流れ棟用 2P)
有孔換気面積 0.0156m²/本
: 換気棟を示す

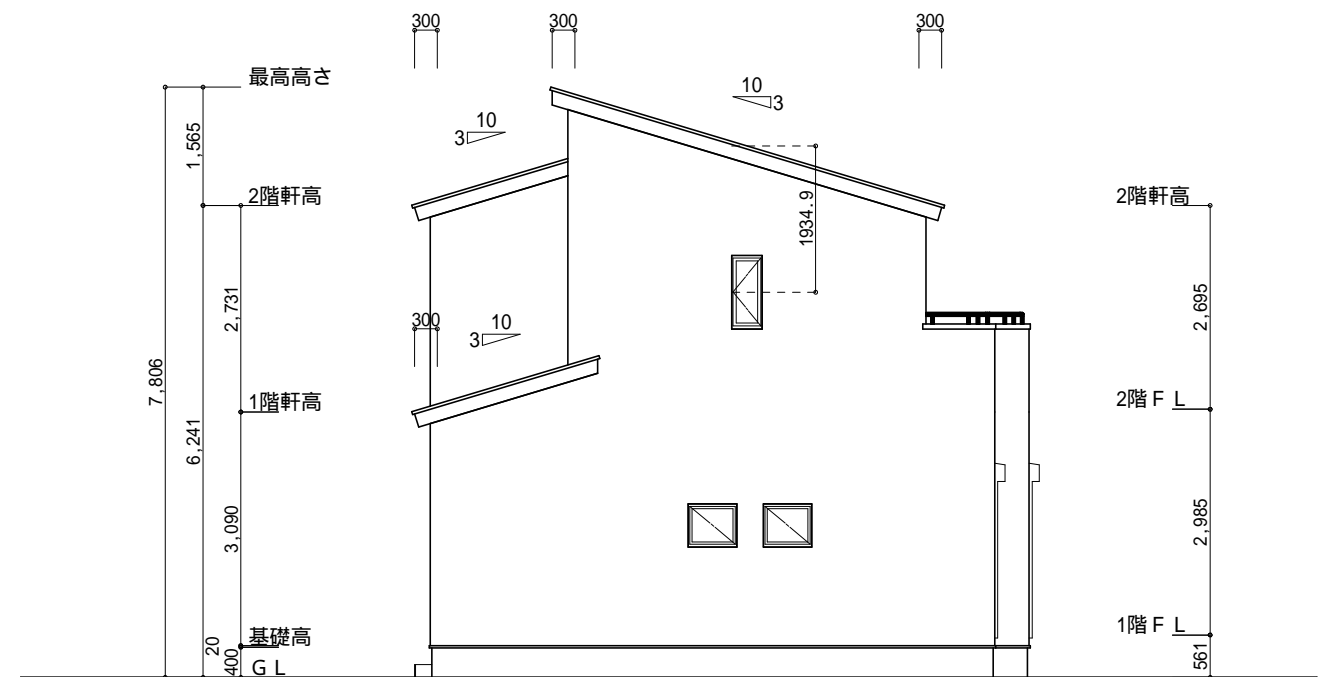
2階 吸気: 48.02m² × 1/900 0.0534m²
0.00753m²/枚 × 8枚 = 0.0602m² > 0.0534m² OK

排気: 48.02m² × 1/1600 0.0301m²
0.0156m²/本 × 2本 = 0.0312m² > 0.0301m² OK

1階 吸排気: 3.72m² × 1/250 0.0149m²
0.00753m²/枚 × 2枚 = 0.01506m² > 0.0149m² OK



北側 立面図 S:1/100



西側 立面図 S:1/100

工事名 富士宮市万野原新田建売5期西棟様邸新築工事

備考

心建設株式会社一級建築士事務所

一級建築士事務所 静岡県知事登録 (3) 第7498号 静岡県浜松市浜名区内野2987-1
一級 国土交通大臣登録 第344970号 織田 綾子 TEL:053-586-7337

管理者

設計者

担当者

図面名

南側 立面図, 北側 立面図, 東側 立面図, 西側 立面図

縮尺

1/100

No.

3
まなせ