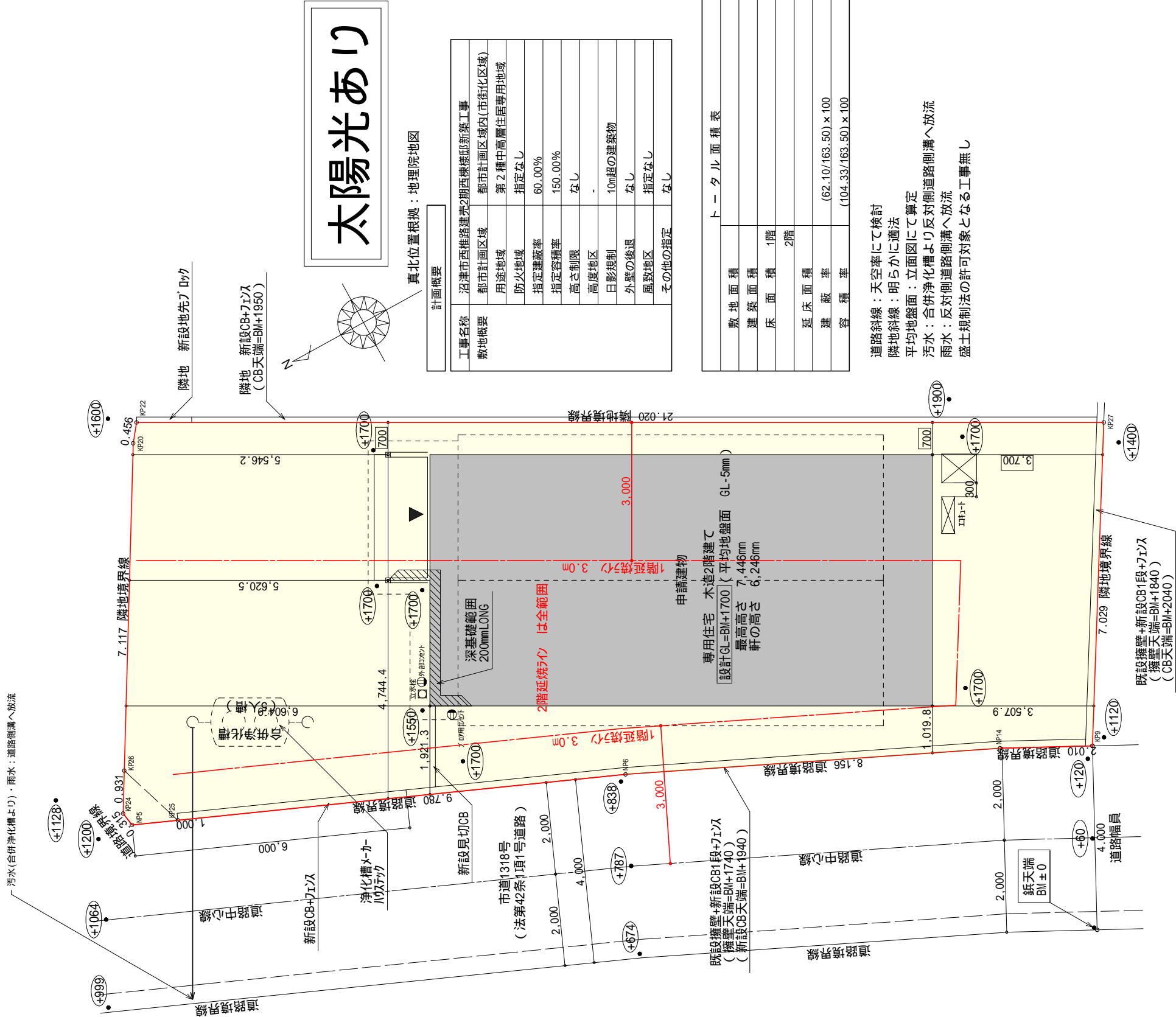


道路区域について 令和7年10月 境界立会済



配置図 S : 1 / 100

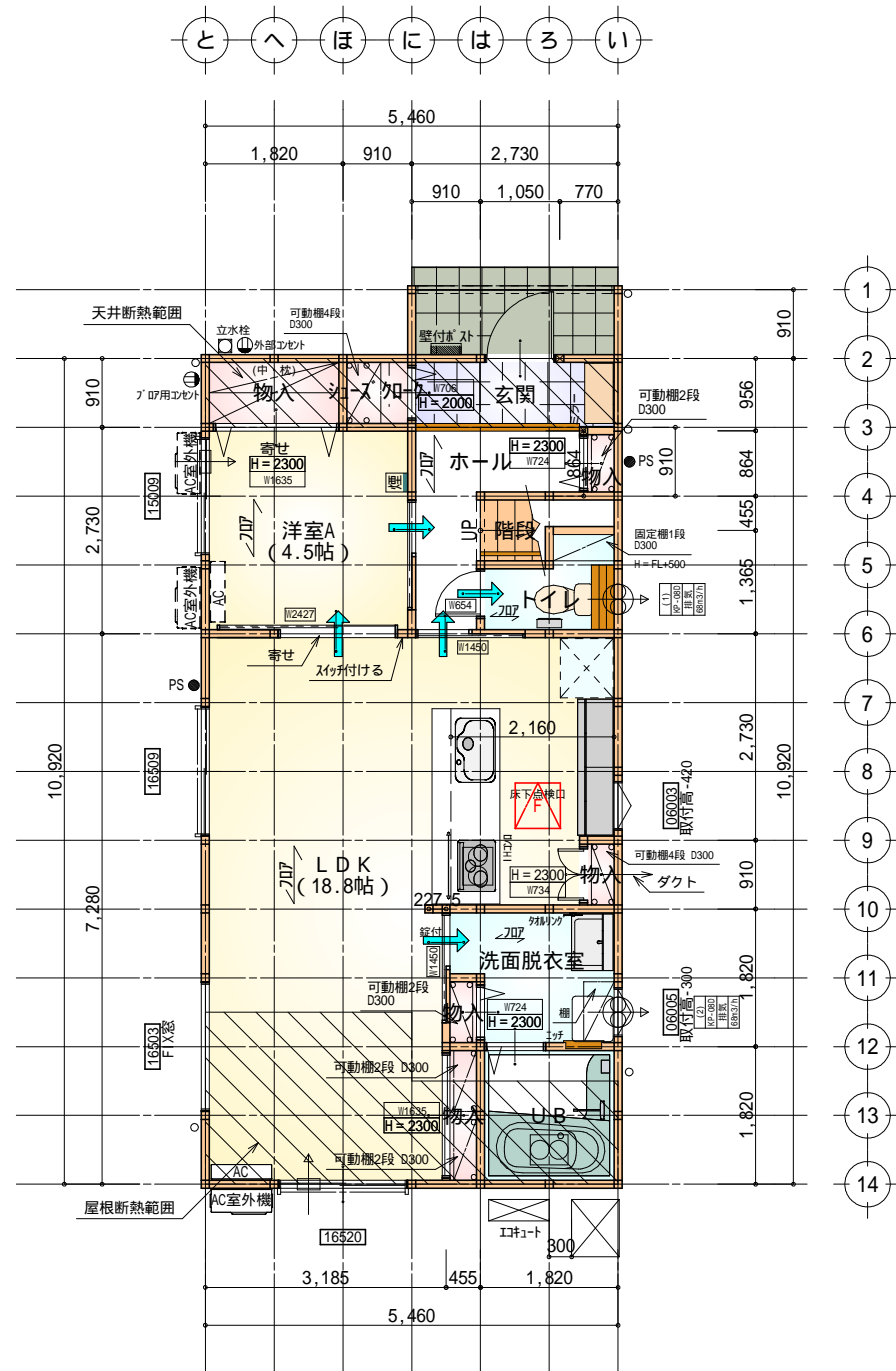
工事名 沼津市西椎路建売2期西棟様邸新築工事

備考 一級建築士事務所 静岡県知事登録 (3) 第7498号 静岡県浜松市浜名区内野2987-1
一級 国土交通大臣登録 第344970号 織田 綾子 TEL: 053-586-7337

心建設株式会社一級建築士事務所

管理者 日付
設計者 日付
担当者 日付
図面名 配置図
縮尺 1 / 100
No. 1

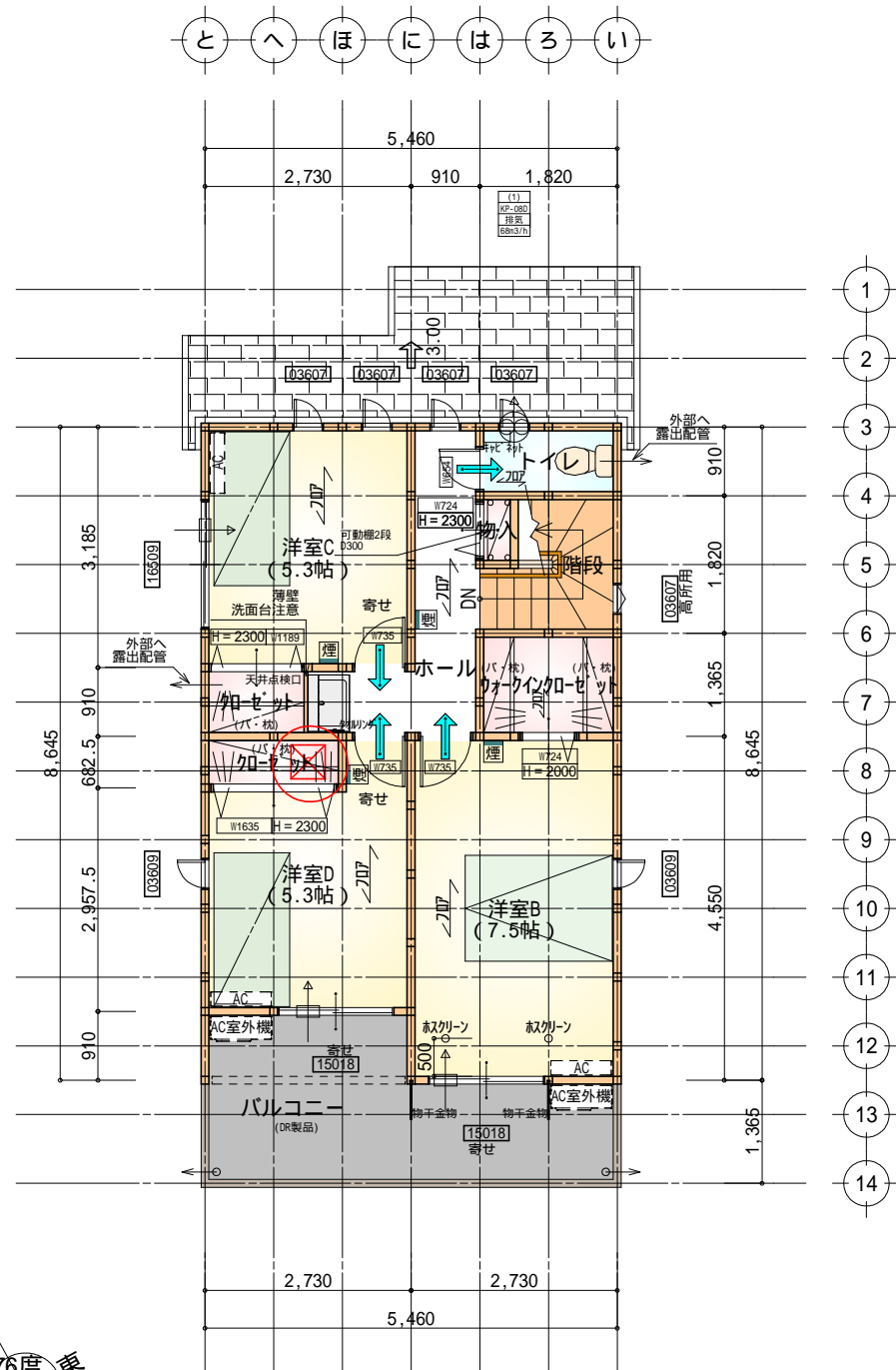
WS25-32958



床下点検口：600×600

部屋名	面積	m ² (帖)
洗面脱衣室	3.726	(2.3)
階段	1.242	(0.8)
ホール	3.726	(2.3)
トイレ	2.070	(1.3)
物入	0.414	(0.3)
物入	0.414	(0.3)
LDK	31.054	(18.8)
物入	1.656	(1.0)
シューズクローク	0.828	(0.5)
洋室A	7.453	(4.5)
UB	3.312	(2.0)
物入	0.828	(0.5)
玄関	2.505	(1.5)
物入	0.393	(0.2)
合計	59.62	(36.3)

1階 平面図 S:1/100



天井点検口：450×450

面積	m ² (帖)	部屋名
(1.0)	1.656	トイレ
(0.8)	1.242	クローゼット
(1.5)	2.484	ウォークインクローゼット
(0.8)	1.242	クローゼット
(3.0)	4.969	ホール
(0.3)	0.414	物入
(1.8)	2.898	階段
(7.5)	12.422	洋室B
(5.3)	8.695	洋室C
(5.3)	8.695	洋室D
(27.3)	44.71	合計

2階 平面図 S:1/100

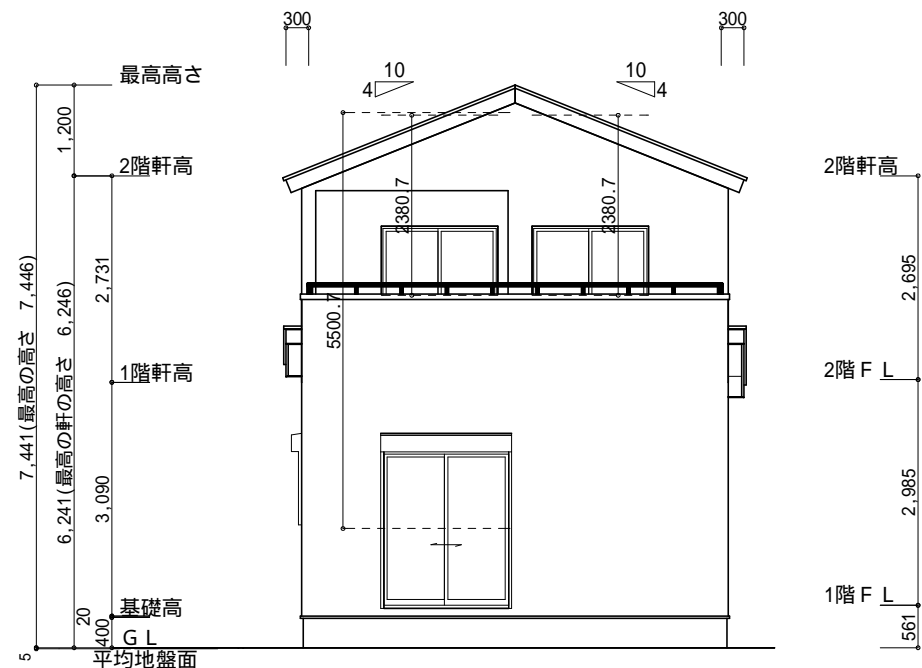
タイガ-EXハイパ-仕様

断熱等級5

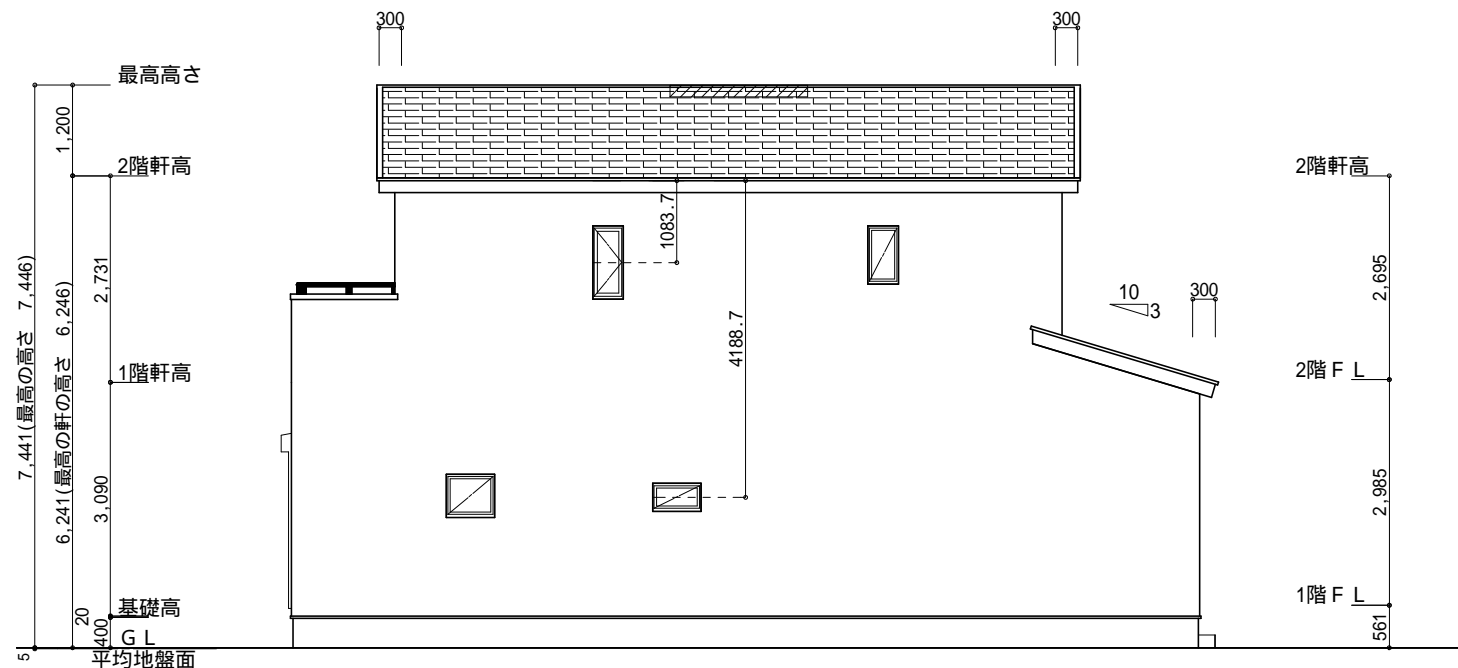
- * 凡例
- 煙式感知器
 - 換気扇 (壁用)
 - 換気扇 (天井用)
 - 給気口 100
 - アンダーカット等
 - 管柱 (105×105)
 - エアコン設置推奨場所
 - エアコン室外機設置推奨場所
 - エアコンはお客様手配にて

火気使用室内装
天井：PB9.5+準不燃クロスQM9397～QM9497
壁：PB12.5+準不燃クロスQM9397～QM9497

段数	15段
階高	2985
有効幅	W=780
蹴上	R=199.0
踏面	T=210.0
勾配	$R \times 2 + T = 608.0$ $550 \quad 608.0 \quad 650$ $R / T = 0.948 \times 21 / 21$ $= 19.91 / 21 \quad 22 / 21$
蹴込板	あり
蹴込	30mm
段鼻	あり 30mm



南側 立面図 S:1/100



東側 立面図 S:1/100

面積表			
	形状	計算式	面積(㎡)
(A1)	三角形	$0.150 \times 2.730 \div 2.0$	0.204750
合計			0.20

平均地盤面の算定

$$\frac{(11.830+0.15 + 5.460+0.15) \times 2}{(A1) = 0.20} = 35.18 = 0.005m \quad \text{設計GL-5mm}$$

小屋裏換気措置 (NBL 防火端部有孔板 8mm)
1枚あたりの有効開口面積: 0.00753㎡

: 有孔板位置を示す

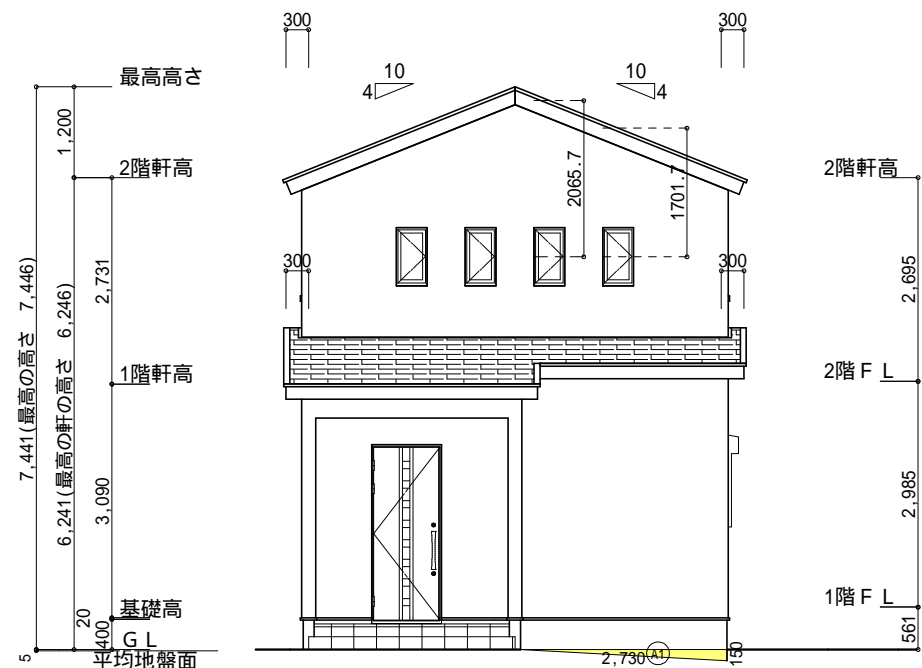
棟換気 (TOKO S型換気棟 2P)
有孔換気面積 0.0340㎡/本

換気棟を示す

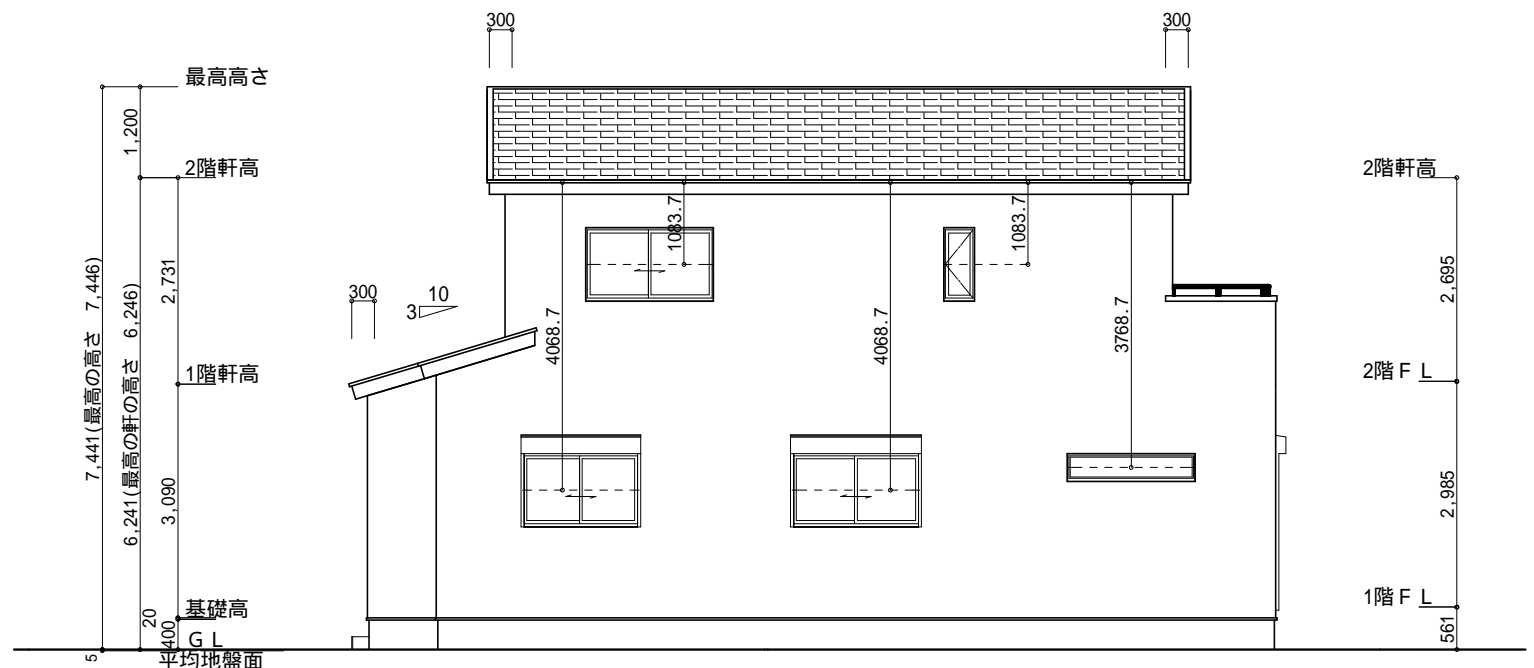
2階 吸気: $44.71\text{㎡} \times 1/900 = 0.0497\text{㎡}$
 $0.00753\text{㎡/枚} \times 7 = 0.05271\text{㎡} > 0.0497\text{㎡}$ OK

排気: $44.71\text{㎡} \times 1/1600 = 0.0280\text{㎡}$
 $0.0340\text{㎡/本} \times 1\text{本} = 0.0340\text{㎡} > 0.0280\text{㎡}$ OK

1階 吸排気: $4.96\text{㎡} \times 1/250 = 0.0199\text{㎡}$
 $0.00753\text{㎡/枚} \times 3 = 0.0225\text{㎡} > 0.0199\text{㎡}$ OK



北側 立面図 S:1/100



西側 立面図 S:1/100

工事名	沼津市西椎路建売2期西棟様邸新築工事	心建設株式会社一級建築士事務所	管理者	設計者	担当者	図面名	縮尺	N o.
備考		一級建築士事務所 静岡県知事登録 (3) 第7498号 静岡県浜松市浜名区内野2987-1 一級 国土交通大臣登録 第344970号 織田 綾子 TEL:053-586-7337	日付	日付	日付	南側 立面図, 北側 立面図, 東側 立面図, 西側 立面図	1/100	3
					2026/02/02			WS25-32958