

真北位置根拠：地理院地図

太陽光有り

トータル面積表 (m <sup>2</sup> )	
敷地面積	165.83
建築面積	68.31
床面積 1階	57.96
2階	48.02
延床面積	105.98
建築率	(68.31/165.83) × 100
容積率	(105.98/165.83) × 100

計画概要		
敷地概要	都市計画区域	都市計画区域内(区域区分非設定)
	用途地域	第2種中高層住居専用地域
	防火地域	指定なし
	指定建築率	70.00%(角地緩和)
	指定容積率	150.00%

道路斜線・隣地斜線：明らかに適法

平均地盤面：算出不要

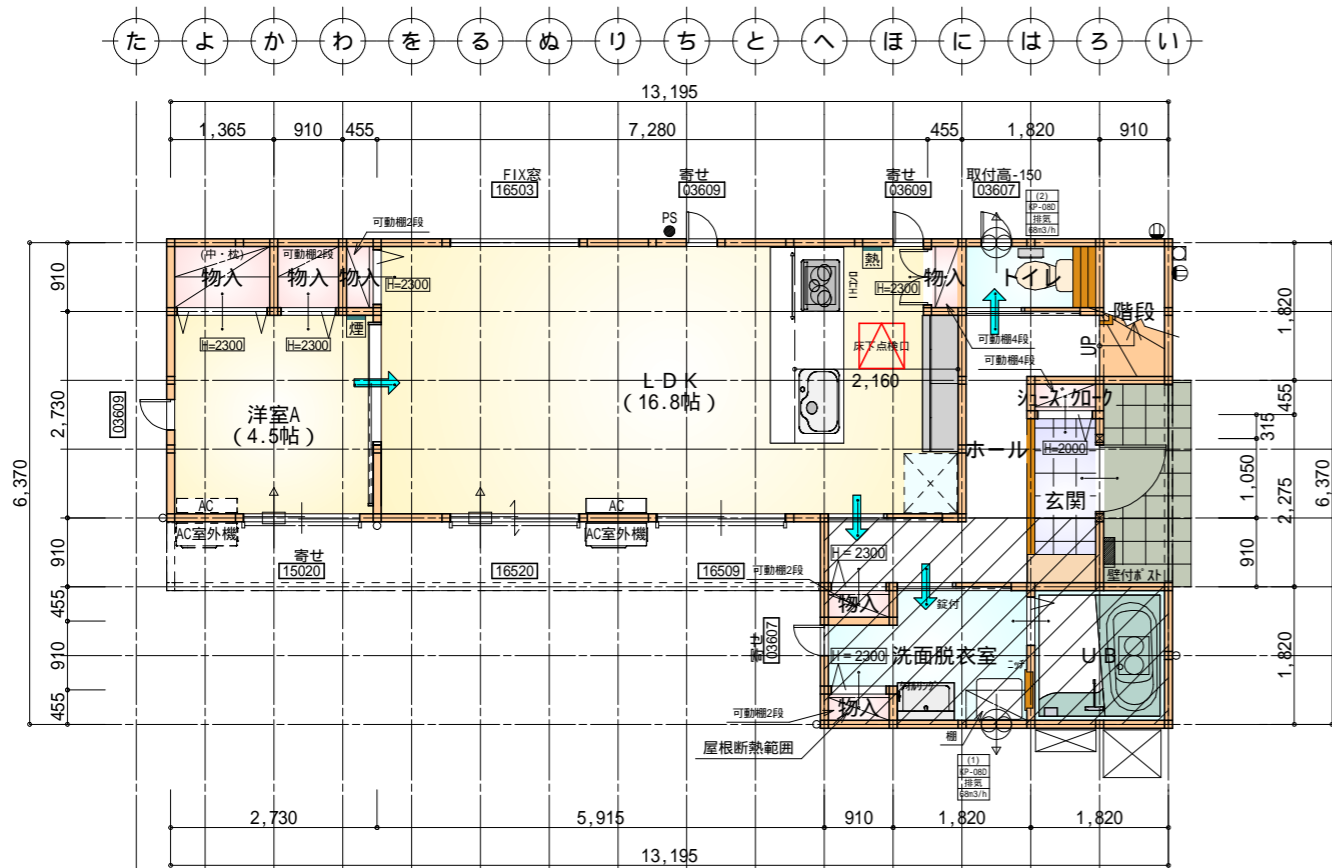
雨水：道路側溝へ接続

下水：浄化槽

盛土規制法の許可対象となる工事無し

配置図 S:1/100

工事名	島田市元島田建売様邸新築工事	心建設株式会社一級建築士事務所	管理者	設計者	担当者	図面名	縮尺	No.
備考		一級建築士事務所 静岡県知事登録(3)第7498号 静岡県浜松市浜名区内野2987-1 一級 国土交通大臣登録 第344970号 織田 綾子 TEL:053-586-7337	日付	日付	日付	配置図	1/100	1
					2026/01/22			

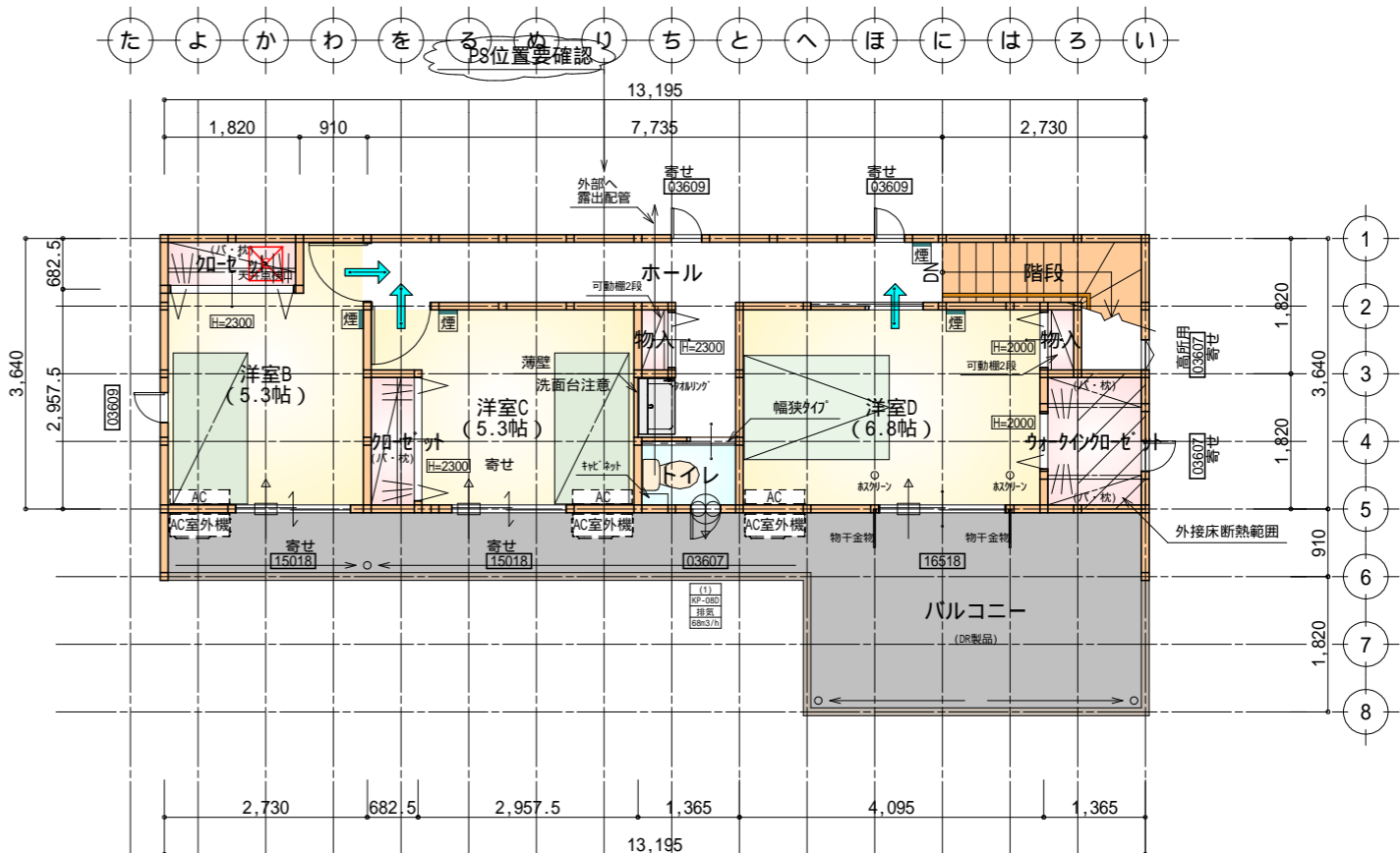


1階 平面図 S:1/100

部屋名	面積	m <sup>2</sup> (帖)
物入	0.414	(0.3)
物入	0.828	(0.5)
物入	1.242	(0.8)
階段	1.656	(1.0)
玄関	2.070	(1.3)
シューズ・加-ク	0.414	(0.3)
ホール	5.797	(3.5)
物入	0.414	(0.3)
物入	0.414	(0.3)
トイレ	1.656	(1.0)
UB	3.312	(2.0)
洗面脱衣室	4.141	(2.5)
LDK	27.741	(16.8)
洋室A	7.453	(4.5)
合計	57.96	(35.4)

床下点検口：600×600

段数	15段
階高	2985
有効幅	W=780
蹴上	R=199.0
踏面	T=210.0
勾配	$R \times 2 + T = 608.0$ $550 \ 608.0 \ 650$ $R / T = 0.948 \times 21 / 21$ $= 19.91 / 21 \ 22 / 21$
蹴込板	あり
蹴込	30mm
段鼻	あり 30mm



2階 平面図 S:1/100

部屋名	面積	m <sup>2</sup> (帖)
ホール	9.109	(5.5)
トイレ	1.242	(0.8)
物入	0.414	(0.3)
加-ゼット	1.242	(0.8)
加-ゼット	1.242	(0.8)
ウォークイン加-ゼット	2.484	(1.5)
物入	0.414	(0.3)
階段	3.312	(2.0)
洋室B	8.695	(5.3)
洋室C	8.695	(5.3)
洋室D	11.179	(6.8)
合計	48.02	(29.4)

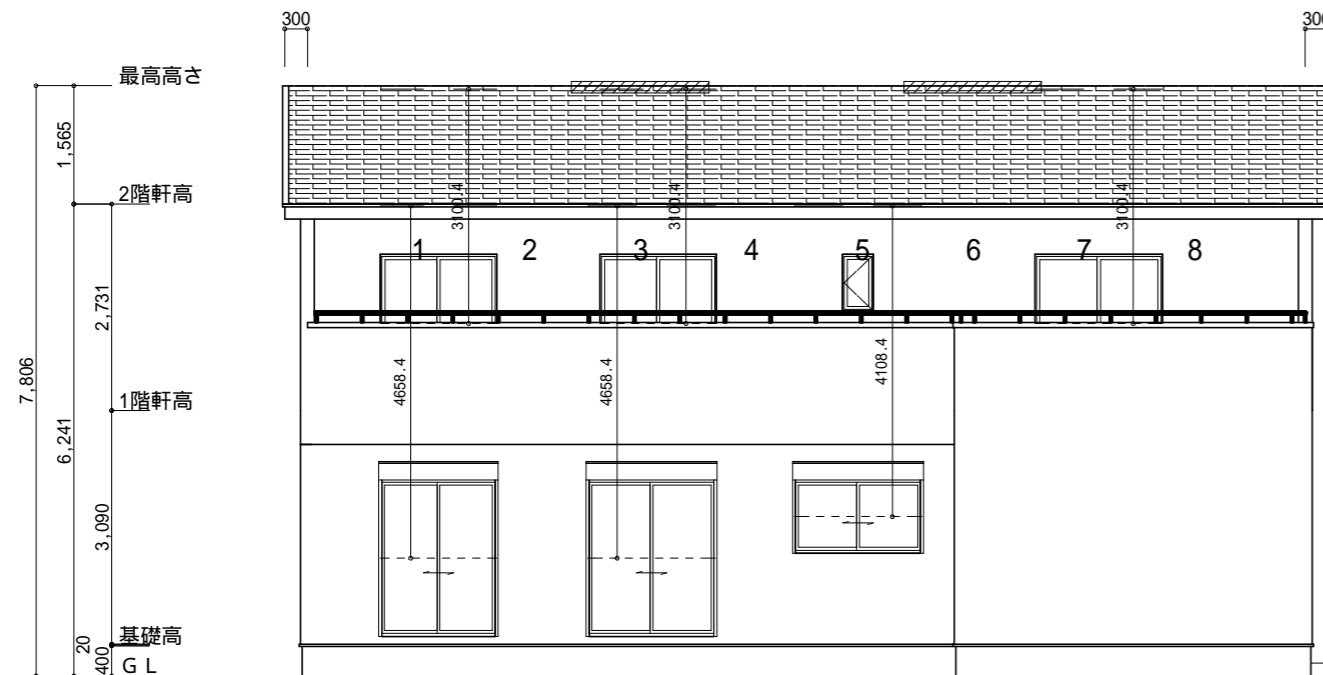
天井点検口：450×450

\* 凡例

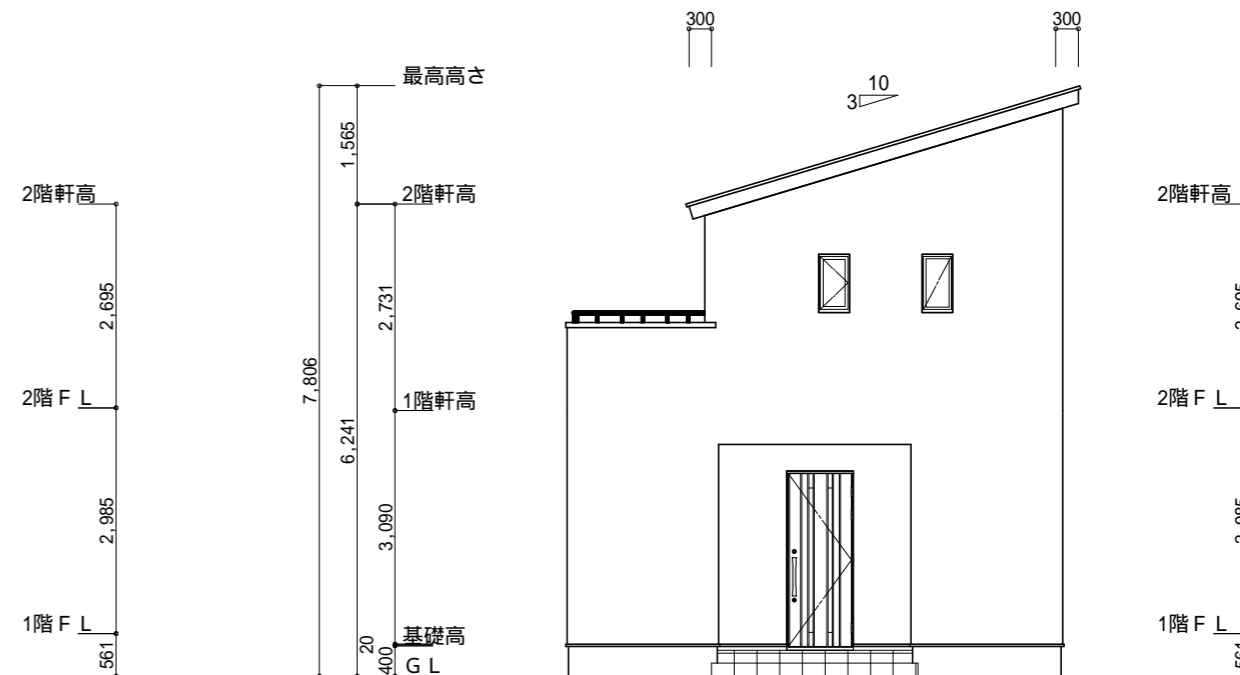
- 煙 煙式感知器
- 換気扇 (壁用)
- 換気扇 (天井用)
- 給気口 100
- アンダーカット等
- 管柱 (105×105)
- エアコン設置推奨場所
- エアコン室外機設置推奨場所
- エアコンはお客様手配にて

火気使用室内装  
天井：PB9.5+準不燃クロスQM9397～QM9497  
壁：PB12.5+準不燃クロスQM9397～QM9497

工事名	島田市元島田建売様邸新築工事	心建設株式会社一級建築士事務所	管理者	設計者	担当者	図面名	縮尺	No.
備考		一級建築士事務所 静岡県知事登録 (3) 第7498号 静岡県浜松市浜名区内野2987-1 一級 国土交通大臣登録 第344970号 織田 綾子 TEL:053-586-7337	日付	日付	日付	1階 平面図, 2階 平面図	1/100	2
					2025/12/04			まちせ

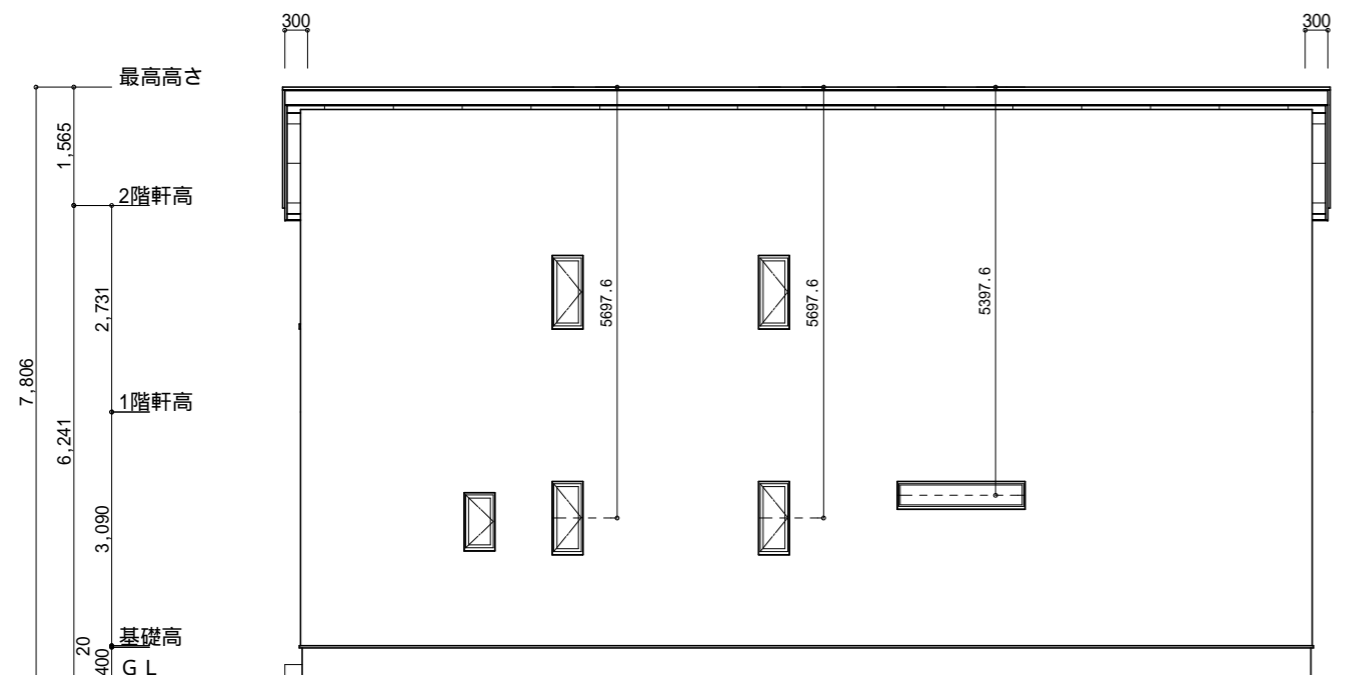


南側 立面図 S:1/100

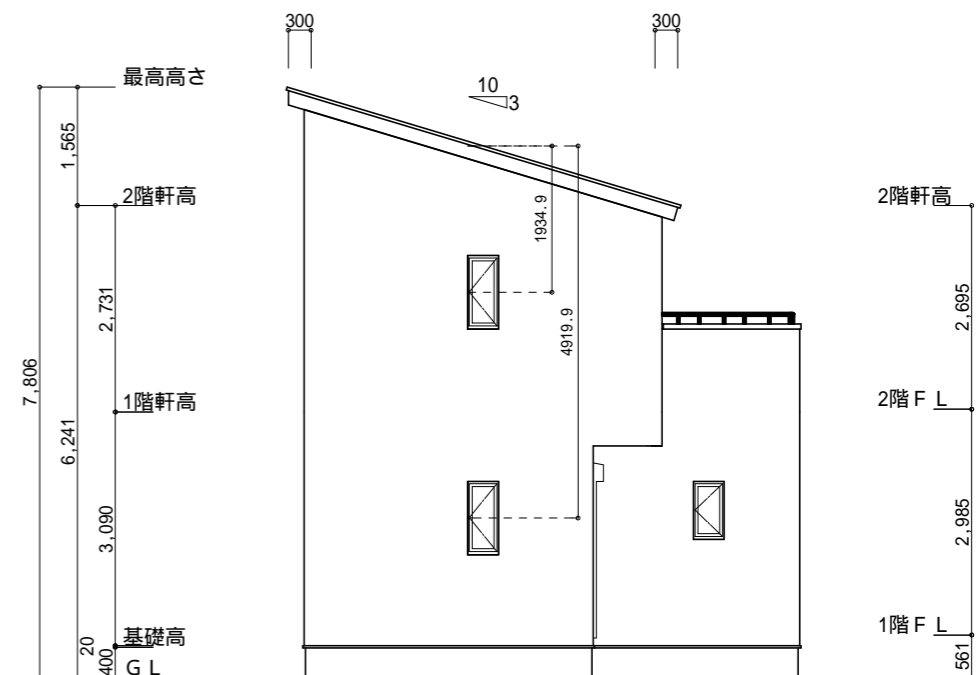


東側 立面図 S:1/100

小屋裏換気措置 (NBL 防火端部有孔板 8mm) 1枚あたりの有効開口面積: 0.00753㎡ : 有孔板位置を示す	2階 吸気: 48.02㎡ × 1/900 0.0534㎡ 0.00753㎡/枚 × 8枚 = 0.0602㎡ > 0.0534㎡ OK
棟換気 (TOKO 換気片流れ棟用 2P) 有孔換気面積 0.0156㎡/本 : 換気棟を示す	排気: 48.02㎡ × 1/1600 0.0301㎡ 0.0156㎡/本 × 2本 = 0.0312㎡ > 0.0301㎡ OK



北側 立面図 S:1/100



西側 立面図 S:1/100

工事名	島田市元島田建売様邸新築工事	心建設株式会社一級建築士事務所	管理者	設計者	担当者	図面名	縮尺	No.
備考		一級建築士事務所 静岡県知事登録 (3) 第7498号 静岡県浜松市浜名区内野2987-1 一級 国土交通大臣登録 第344970号 織田 綾子 TEL:053-586-7337	日付	日付	日付	南側 立面図, 北側 立面図, 東側 立面図, 西側 立面図	1/100	3
					2025/12/04			