

タイガ-EXハイパ-仕様

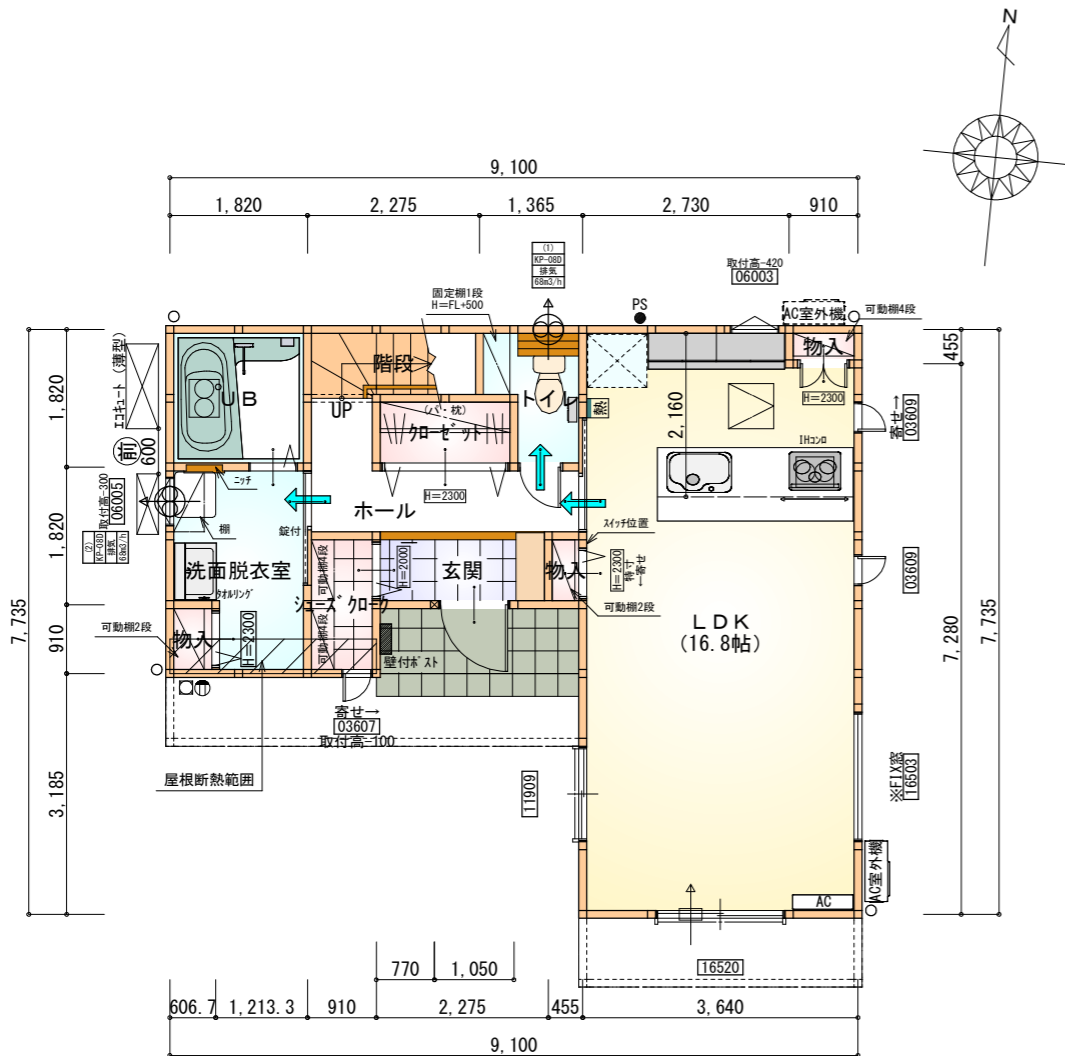
断熱等級5

* 凡例

- 煙 煙式感知器
- 換気扇 (壁用)
- 換気扇 (天井用)
- 給気口 100φ
- アンダーカット等
- 管柱 (105×105)
- エアコン設置推奨場所
- エアコン室外機設置推奨場所
- ※エアコンはお客様手配にて

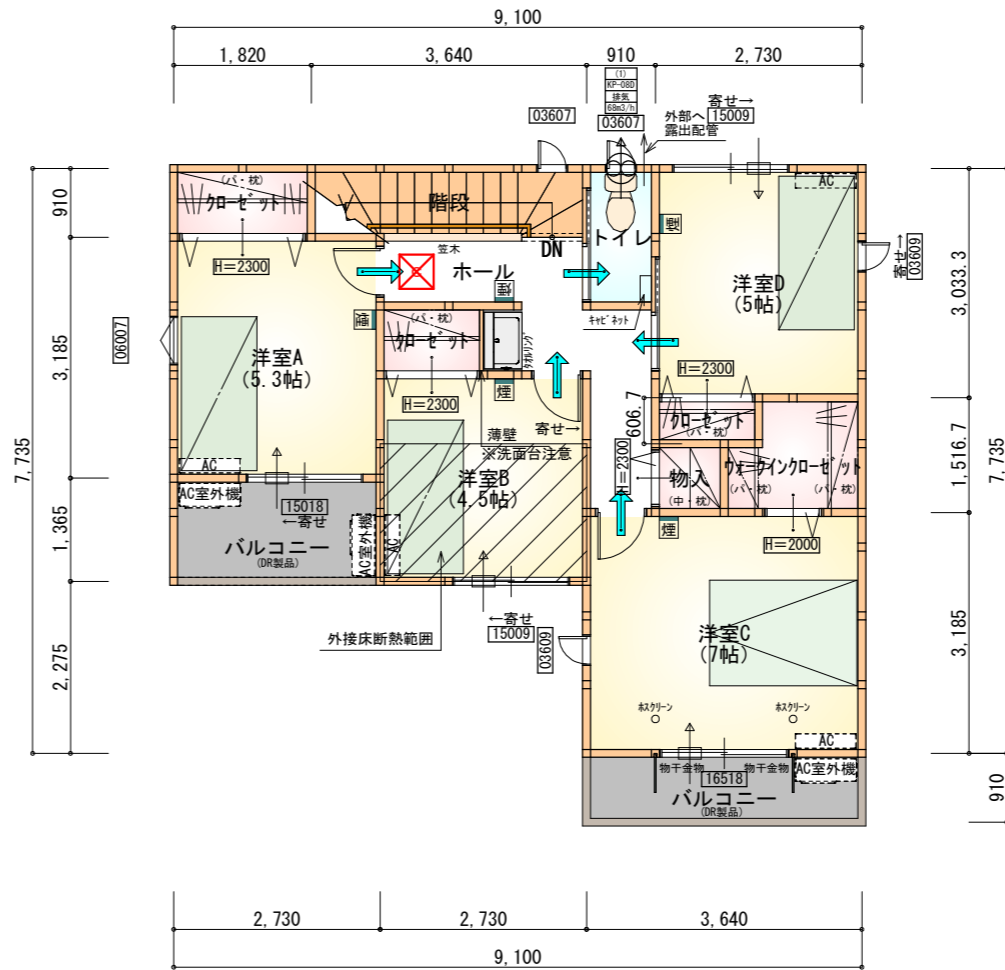
※火気使用室内装
天井 : PB9.5+準不燃クロスQM9397~QM9497
壁 : PB12.5+準不燃クロスQM9397~QM9497

段 数	15段
階 高	2985
有効幅	W=780
蹴 上	R=199.0
踏 面	T=210.0
勾 配	$R \times 2 + T = 608.0$ $550 \leq 608.0 \leq 650$ $R / T = 0.948 \times 21 / 21$ $= 19.91 / 21 \leq 22 / 21$
蹴込板	あり
蹴 込	30mm
段 鼻	あり 30mm



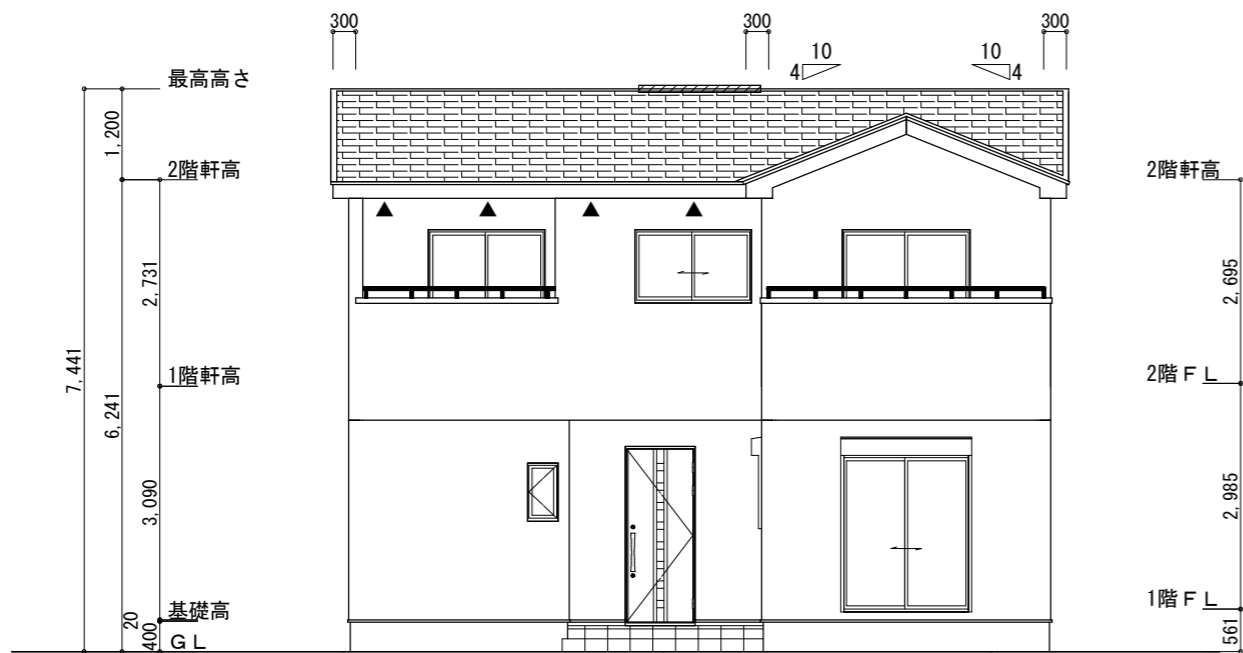
部 屋 名	面 積	m ² (帖)
階段	2.070	(1.3)
物入	0.414	(0.3)
UB	3.312	(2.0)
洗面脱衣室	4.417	(2.7)
物入	0.552	(0.3)
シューズクローク	1.656	(1.0)
トイレ	2.070	(1.3)
物入	0.414	(0.3)
ホール	4.141	(2.5)
LDK	27.741	(16.8)
玄関	2.070	(1.3)
クローゼット	1.656	(1.0)
合 計	50.51	(30.8)

1階 平面図 S:1/100

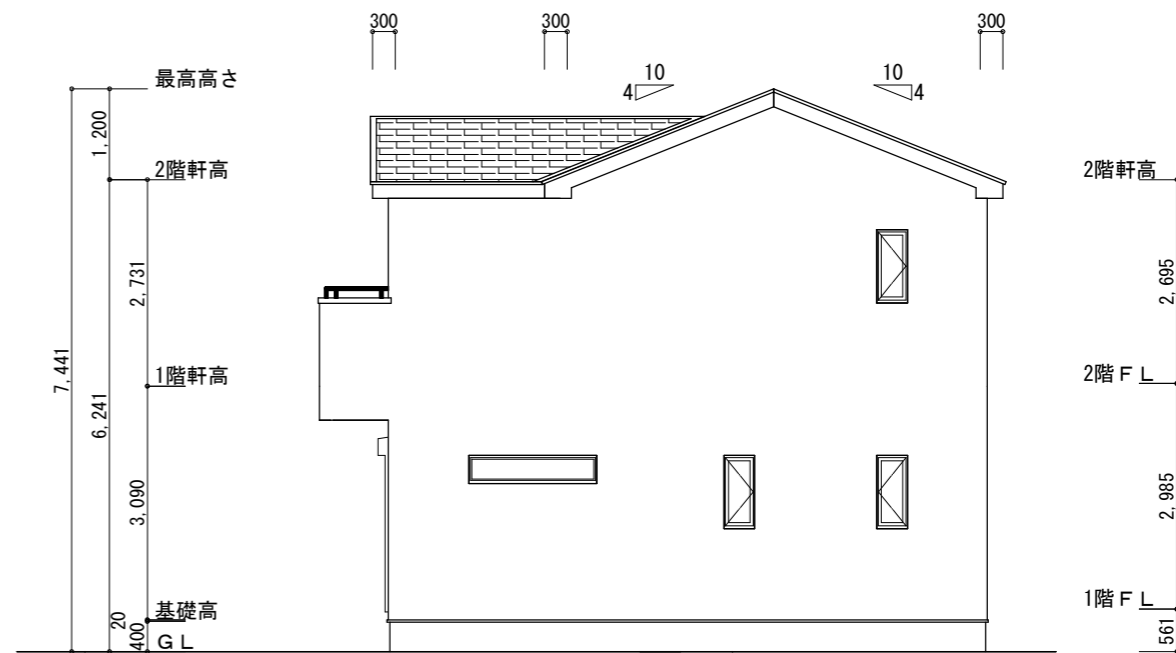


部 屋 名	面 積	m ² (帖)
階段	3.312	(2.0)
トイレ	1.656	(1.0)
クローゼット	1.242	(0.8)
クローゼット	1.656	(1.0)
クローゼット	0.828	(0.5)
ウォークインクローゼット	2.484	(1.5)
物入	0.828	(0.5)
ホール	6.211	(3.8)
洋室A	8.695	(5.3)
洋室B	7.453	(4.5)
洋室C	11.593	(7.0)
洋室D	8.281	(5.0)
合 計	54.24	(32.9)

2階 平面図 S:1/100

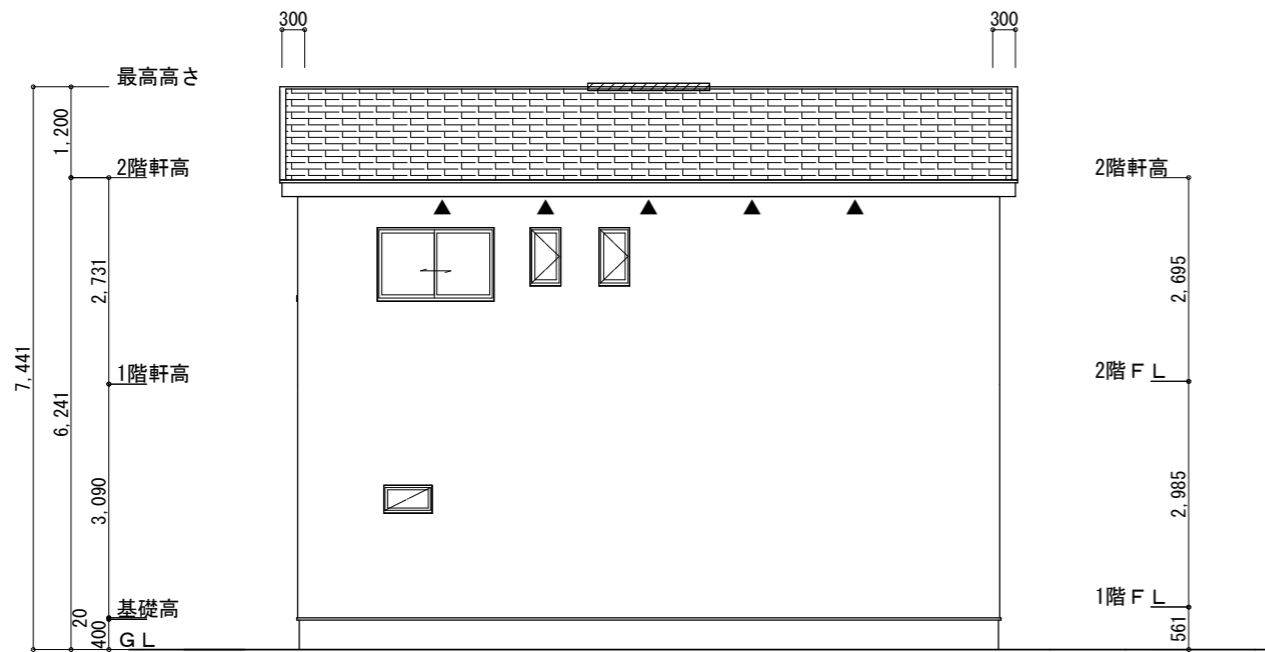


南側 立面図 S:1/100

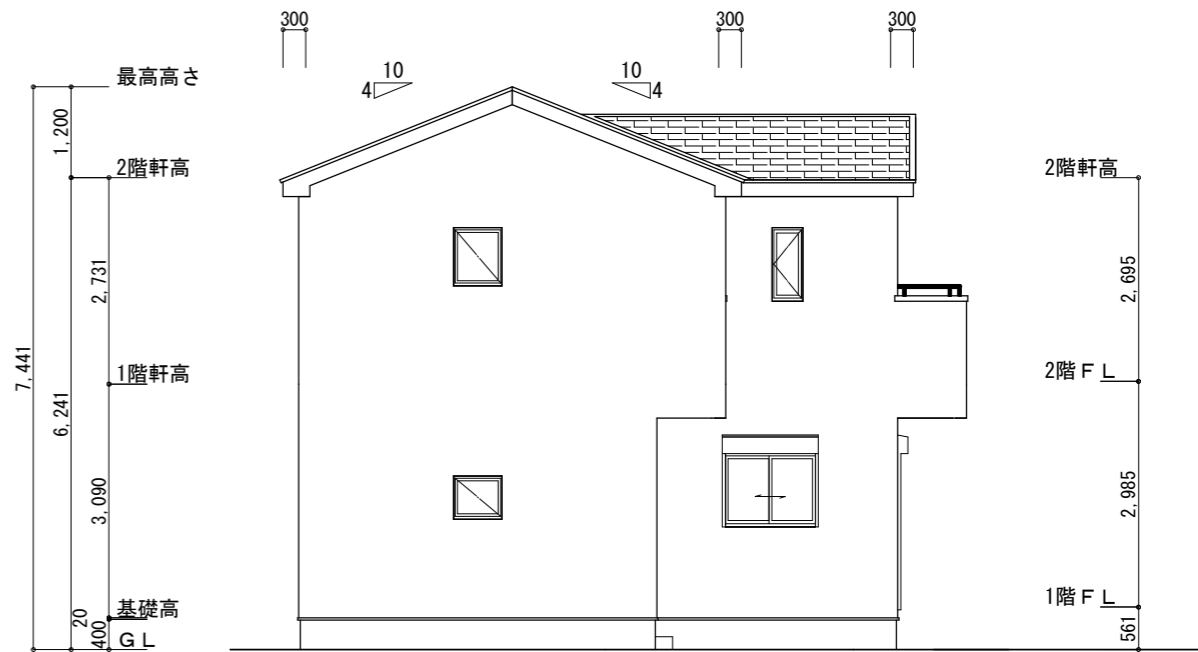


東側 立面図 S:1/100

※小屋裏換気措置 (NBL 防火端部有孔板 8mm) 1枚あたりの有効開口面積: 0.00753㎡ ▲: 有孔板位置を示す ※棟換気 (TOKO S型換気棟 2P) 有孔換気面積 0.0340㎡/本 ▨: 換気棟を示す	2階 吸 気: $54.24\text{㎡} \times 1/900 \div 0.0603\text{㎡}$ $0.00753\text{㎡/枚} \times 9\text{枚} = 0.0678\text{㎡} > 0.0603\text{㎡} \therefore \text{OK}$ 排 気: $54.24\text{㎡} \times 1/1600 \div 0.0339\text{㎡}$ $0.0340\text{㎡/本} \times 1\text{本} = 0.0340\text{㎡} > 0.0339\text{㎡} \therefore \text{OK}$
--	---



北側 立面図 S:1/100



西側 立面図 S:1/100

工事名 常滑市千代ヶ丘三丁目建売東棟様邸新築工事	心建設株式会社一級建築士事務所 一級建築士事務所 静岡県知事登録 (3) 第7498号 静岡県浜松市浜名区内野2987-1 一級 国土交通大臣登録 第344970号 織田 綾子 TEL:053-586-7337	管理者 日付	設計者 日付	担当者 日付 2025/12/04	図面名 南側 立面図, 北側 立面図, 東側 立面図, 西側 立面図	縮尺 1/100	No. 3
-----------------------------	---	-----------	-----------	-------------------------	---------------------------------------	-------------	----------