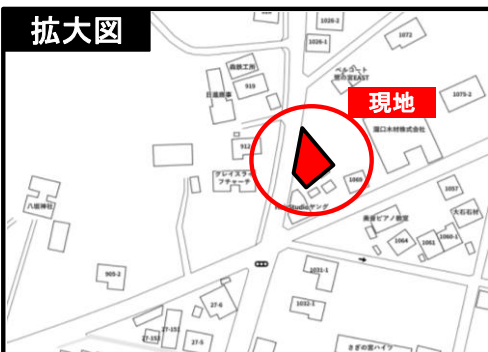


耐震等級 3

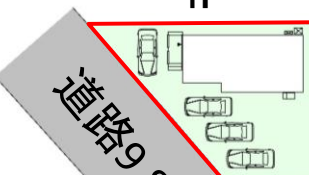
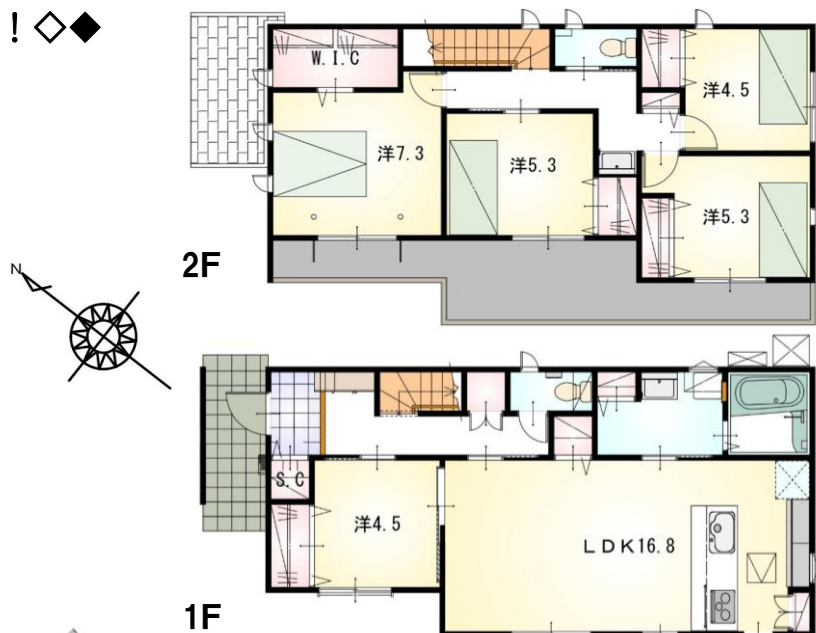
設計性能評価

フラット35s
対応可太陽光発電システム
標準搭載！

◆◇オール電化でエコ機能満載！◇◇



遠州鉄道さぎの宮駅まで徒歩10分！
東名高速道路も近くアクセス便利な好立地！



◎シューズクローク、ウォークインクローゼット、パントリーと収納豊富！
◎開放的な対面式ペニンシュラキッチン！
◎日当たり良好な南面ワイドバルコニー！
◎使い道色々5LDK！

【当社自慢の標準装備】

①リビングエアコン ②食器洗浄乾燥機 ③カップボード
④浴室乾燥暖房機 ⑤2階にも洗面化粧台 ⑥室内物干し
…まだまだあります！

◎車4台駐車可能！

種 目	新築戸建
物件名	オオセテヨウ 中央区大瀬町
タイプ	5LDK
価 格	3480万円

所在地(地番表示)		浜松市中央区大瀬町字鷺宮1028番		
ナビ用住所		浜松市中央区大瀬町1028		
交 通	遠州鉄道 さぎの宮駅 750 m さぎの宮駅まで徒歩10分			
土 地	220.62	m ²	66.73	坪
建 物	113.85	m ²	34.43	坪
構 造	木造		2階	
間 取	LDK16.8 洋7.3 洋5.3 洋5.3 洋4.5 洋4.5帖			
土地権利	所有権		地目	宅地
都市計画	市街化調整区域		用途地域	指定なし
建ぺい率	60	%	容積率	200 %
建築確認番号	第2025確認建築静建住ま02538号			
他の法令上の制限	法第22条区域、下水道処理区域			
完成時期	R8年1月		駐車場	4台可能
現 況	完成済		引 渡 日	即入居可
接道状況	西側 公道9.8mに接道19.8m			
設 備	上水道 中部電力		下水道 側溝	オール電化
周 辺	積志小学校			1000m
	積志中学校			1200m
	エブリィビッグデー 有玉南店			2100m

国土交通大臣(2)第9848号

(株)不動産のおおさわ

〒434-0014 浜松市浜名区本沢合164-1 TEL : 0120-307-707 / 053-581-8600 FAX : 053-581-8610

客付け会社様へ	担当
広告掲載不可	

■取引態様 : 売主

■情報公開日 : R8年1月22日