
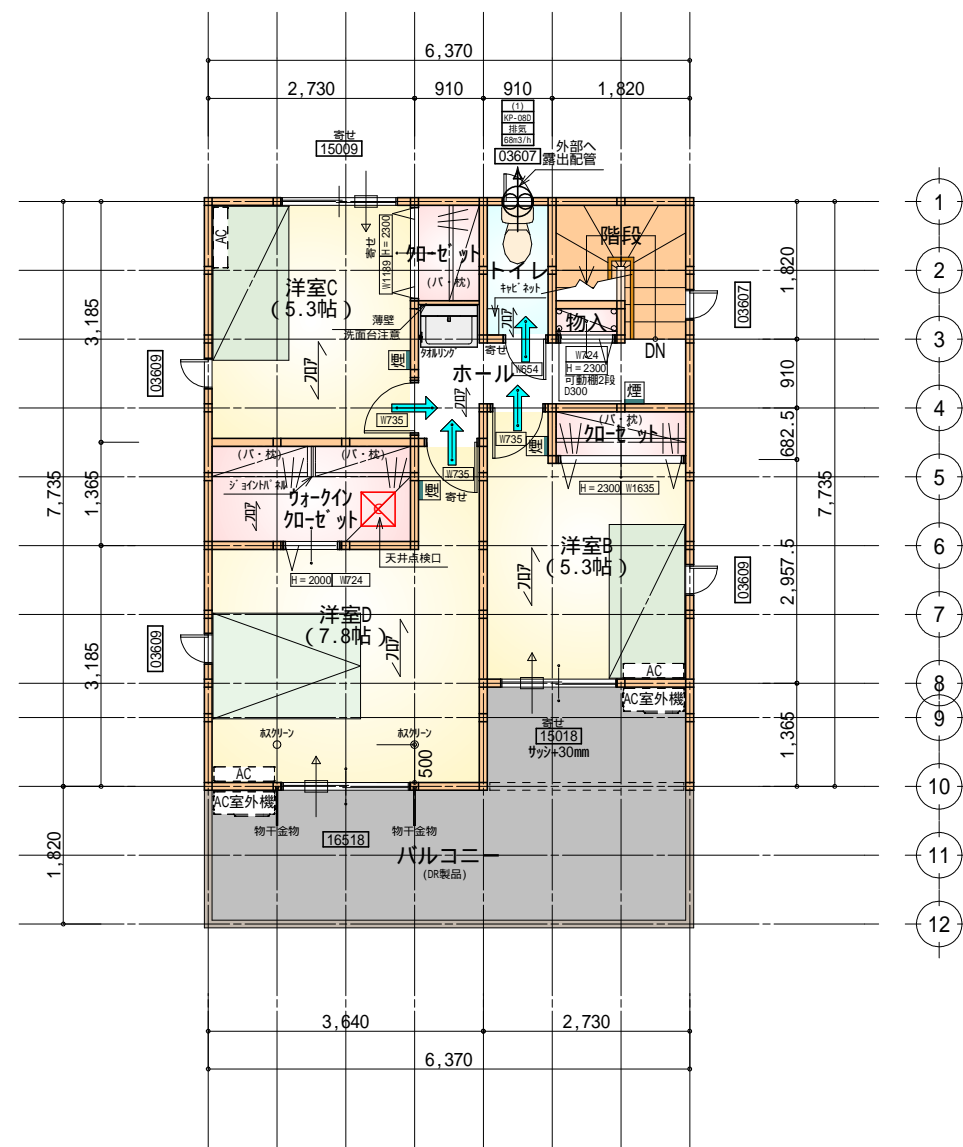
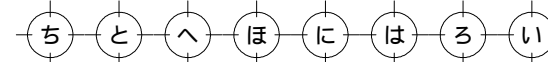
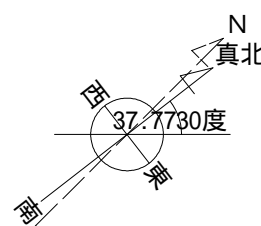



部 屋 名	面 積	m ² (帖)
階段	1.242	(0.8)
シューズ クローク	0.414	(0.3)
玄関	2.070	(1.3)
物入	0.552	(0.3)
ホール	2.484	(1.5)
物入	0.414	(0.3)
ホール	2.070	(1.3)
トイレ	2.070	(1.3)
バ ッスリー	1.242	(0.8)
ウォークインクローゼット	2.484	(1.5)
U B	3.312	(2.0)
洗面脱衣室	4.417	(2.7)
L D K	28.155	(17.0)
洋室A	7.453	(4.5)
合 計	58.38	(35.6)

 床下点検口：600×600









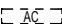
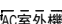
部 屋 名	面 積	m ² (帖)
ｸﾛｰｾﾞｯﾄ	1.242	(0.8)
ｳｵｰｸｲﾝｸﾛｰｾﾞｯﾄ	3.726	(2.3)
ﾄｲﾚ	1.656	(1.0)
ｸﾛｰｾﾞｯﾄ	1.242	(0.8)
ﾎｰﾙ	4.141	(2.5)
物入	0.414	(0.3)
階段	2.898	(1.8)
洋室B	8.695	(5.3)
洋室C	8.695	(5.3)
洋室D	12.836	(7.8)
合 計	45.54	(27.9)

 天井点検口：450×450

タイガ[®]-EXハイパ[®]-仕様

断熱等級5

* 凡例

- | | |
|---|---------------|
|  | 煙式感知器 |
|  | 換気扇（壁用） |
|  | 換気扇（天井用） |
|  | 給気口 1 0 0 |
|  | アンダーカット等 |
|  | 管柱（105×105） |
|  | エアコン設置推奨場所 |
|  | エアコン室外機設置推奨場所 |
| エアコンはお客様手配にて | |

火気使用室内装

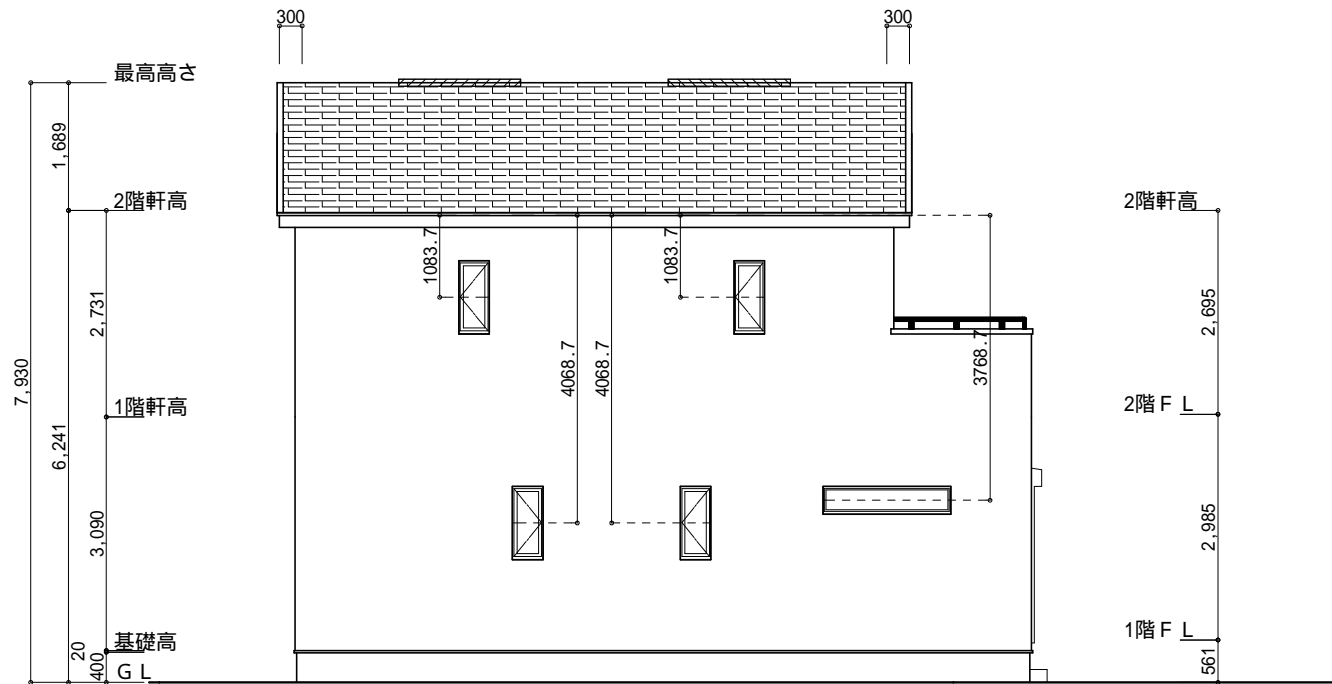
天井：PB9.5+準不燃クロスQM9397～QM9497

壁：PB12.5+準不燃ク口スQM9397～QM9497

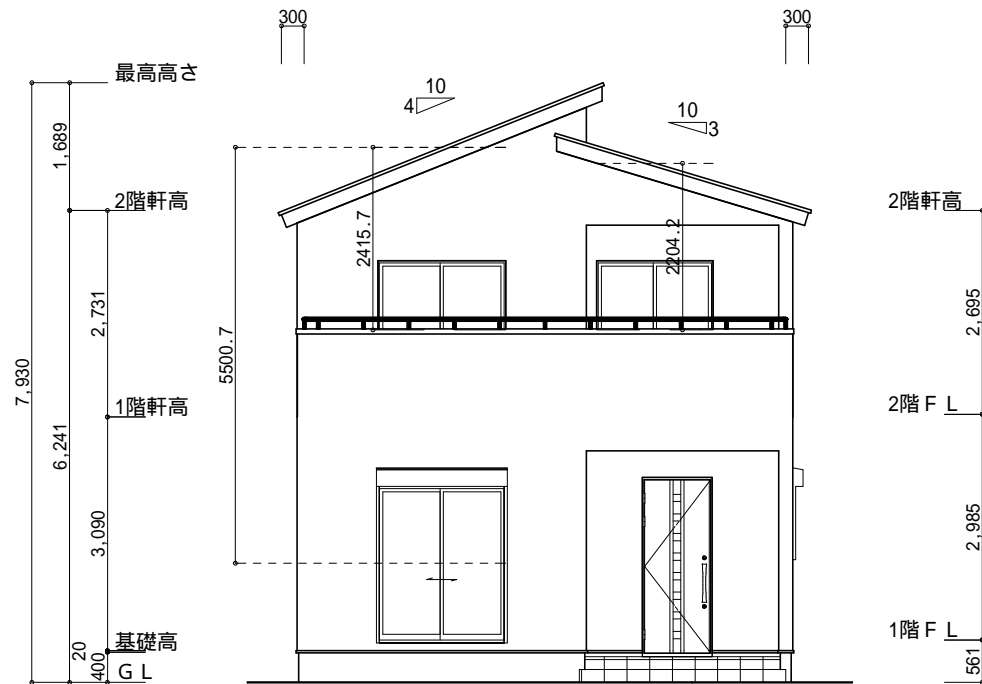
段 数	15段
階 高	2985
有効幅	W=780
蹴 上	R=199.0
踏 面	T=210.0
勾 配	$R \times 2 + T = 608.0$ 550 608.0 650 $R / T = 0.948 \times 21 / 21$ $= 19.91 / 21 \quad 22 / 21$
蹴込板	あり
蹴 込	30mm
段 鼻	あり 30mm

1階 平面図 S:1/100

2階 平面図 S:1/100

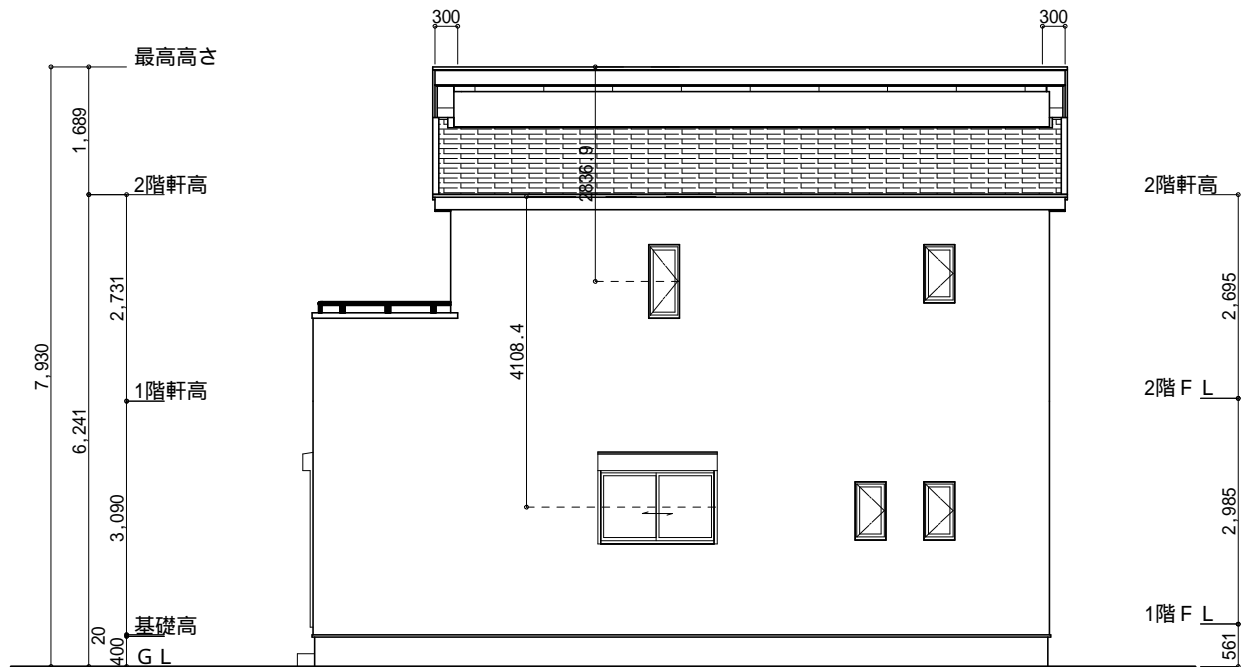


南側 立面図 S:1/100

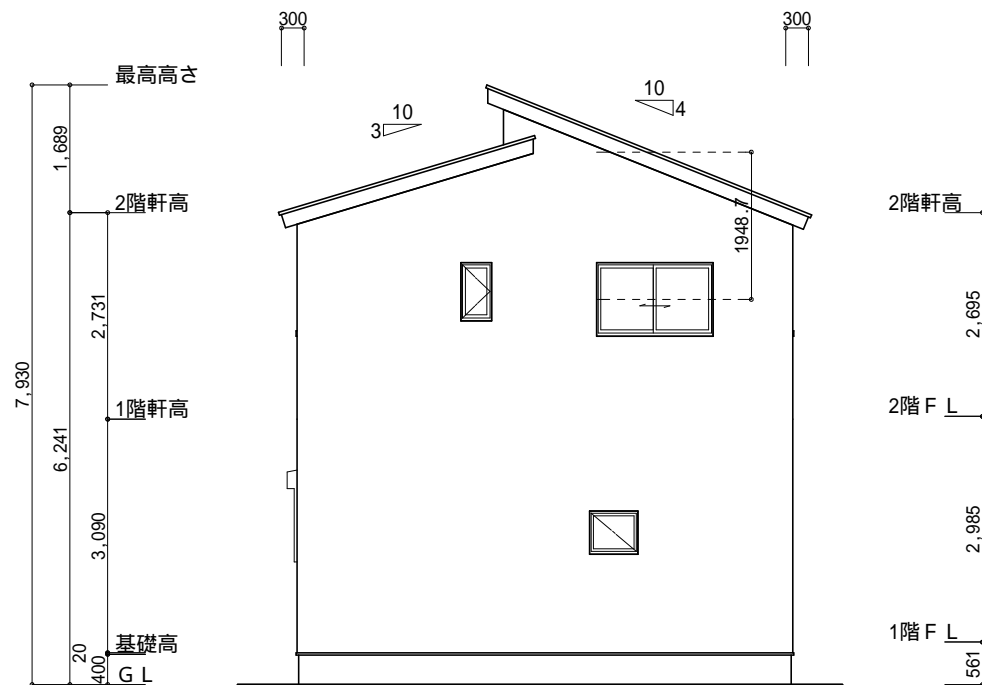


東側 立面図 S:1/100

小屋裏換気措置 (NBL 防火端部有孔板 8mm) 1枚あたりの有効開口面積: 0.00753㎡	
: 有孔板位置を示す	
棟換気 (TOKO 片流れ棟用 2P) 有孔換気面積 0.0156㎡/本	
: 換気棟を示す	
2階 吸気: 45.54㎡ × 1/900 0.0506㎡ 0.00753㎡/枚 × 7枚 = 0.0527㎡ > 0.0506㎡ OK	
排気: 45.54㎡ × 1/1600 0.0285㎡ 0.0156㎡/本 × 2本 = 0.0312㎡ > 0.0285㎡ OK	

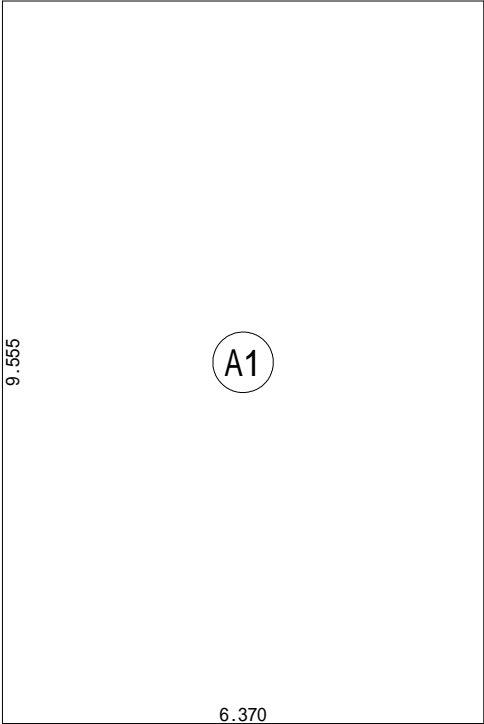


北側 立面図 S:1/100



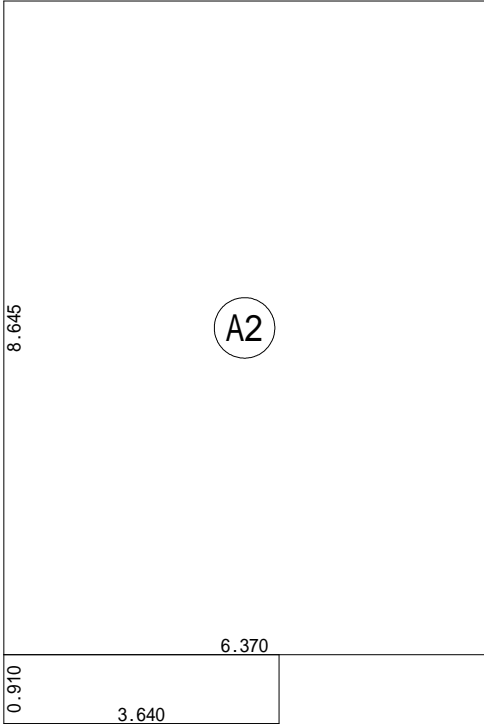
西側 立面図 S:1/100

工事名	島田市道悦島建売様邸新築工事	心建設株式会社一級建築士事務所	管理者	設計者	担当者	図面名	縮尺	N o .
備考		一級建築士事務所 静岡県知事登録 (3) 第7498号 一級 国土交通大臣登録 第344970号 織田 綾子	日付	日付	日付	南側 立面図, 北側 立面図, 東側 立面図, 西側 立面図	1 / 100	3 WS25-28916
					2025/12/26			



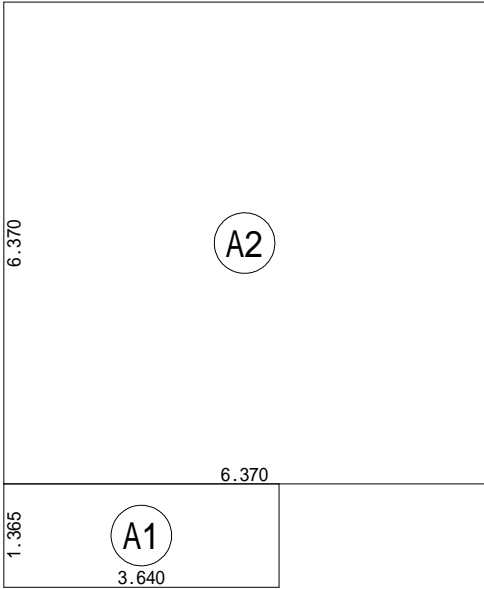
建 築 面 積 表			
	形 状	計 算 式	面 積
Ⓐ1	矩形	6.370×9.555	60.8654
		計(m ²)	計(坪)
合計		60.86	18.41

建築面積求積図 S:1/100



床 面 積 表<1階>			
	形 状	計 算 式	面 積
Ⓐ1	矩形	3.640×0.910	3.3124
Ⓐ2	矩形	6.370×8.645	55.0687
		計(m ²)	計(坪)
合計		58.38	17.66

1階 床面積求積図 S:1/100



床 面 積 表<2階>			
	形 状	計 算 式	面 積
Ⓐ1	矩形	3.640×1.365	4.9686
Ⓐ2	矩形	6.370×6.370	40.5769
		計(m ²)	計(坪)
合計		45.54	13.77

2階 床面積求積図 S:1/100