

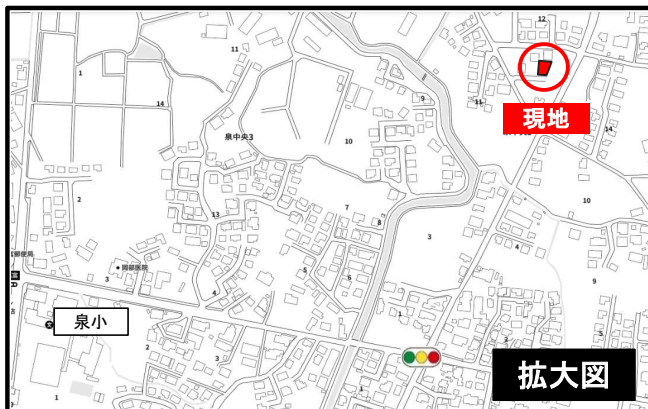
耐震等級3

設計性能評価

フラット35s
対応可

太陽光発電システム
標準搭載！

◆◇オール電化でエコ機能満載！◇◆



拡大図



現地案内図

ショッピングモールまで車で4分と近く、お買い物も便利♪
南行橋駅まで徒歩8分とアクセス良好◎

◆◆◆◆
2特居L1
階に室D6
にも水以K.8
回外に続帖
トリにもくの
イ設収4広
レ備納5L
・洗が豊帖D
面充富帖K
化粧実！居
粧台置室！

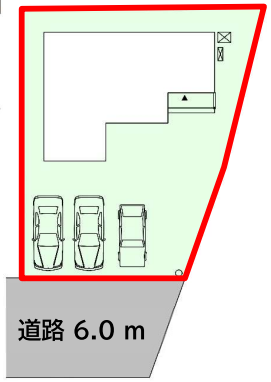
＜配置図＞



全室南向き
日当たり良好！



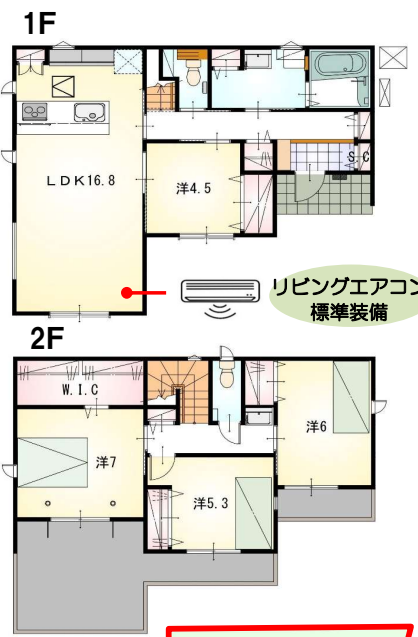
3台駐車可能！



道路 6.0 m

【当社自慢の標準装備】

- ①食器洗浄乾燥機 ②カップボード
- ③浴室乾燥暖房機 ④2階にも洗面化粧台
- ⑤室内物干し… まだまだあります！



リビングエアコン
標準装備

種 目	新築戸建
物件名	ユクハシ イズミチュウオウ 行橋市泉中央五丁目
タイプ	4LDK
価 格	3190万円

所在地(地番表示)	行橋市泉中央五丁目1181番7、1146番46、1146番58		
ナビ用住所	行橋市泉中央五丁目12-5付近		
交 通	日豊本線	南行橋駅	600 m
	南行橋駅まで徒歩8分		
土 地	194.96	m ²	58.97 坪
建 物	104.33	m ²	31.55 坪
構 造	木造 2階		
間 取	LDK16.8 洋7.0 洋6.0 洋5.3 洋4.5帖		
土地権利	所有権	地目	宅地
都市計画	非線引き	用途地域	一種低専
建ぺい率	50	%	容積率 100 %
建築確認番号	第 R07確認建築福住セ本01060 号		
他の法令上の制限	法第22条区域、下水道処理区域外		
完成時期	R8年7月	駐車場	3台可能
現 況	建築中	引 渡 日	R8年8月
接道状況	南側 公道6.0mに接道9.4m		
設 備	上水道 九州電力	浄化槽 側溝	オール電化
周 辺	泉小学校		800m
	泉中学校		1300m
	ゆめタウン 南行橋		1100m

国土交通大臣(2)第9848号

(株)不動産のおおさわ

〒807-0875 福岡県北九州市八幡西区浅川台2-12-7 TEL : 0120-644-744 / 093-482-7002

FAX : 093-482-7003

客付け会社様へ

広告掲載不可

担当

■手数料 : 3%+6万+税

■取引態様 : 専任媒介

■情報公開日 : R8年1月30日