

フラット35S
対応可

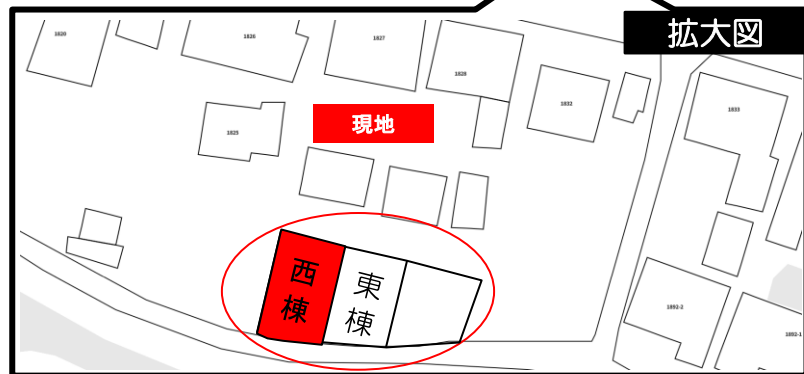
耐震等級3

設計性能評価

川島小・三滝中校区
川を渡れば小学校。通学も安心です！
スーパーまで車で4分！コンビニまで自転車で7分
目の前は桜並木で自宅でお花見ができます♪

【当社自慢の標準装備】

①食器洗浄乾燥機 ②カップボード ③浴室乾燥暖房機
④2階洗面化粧台 ⑤室内物干し …まだまだあります！



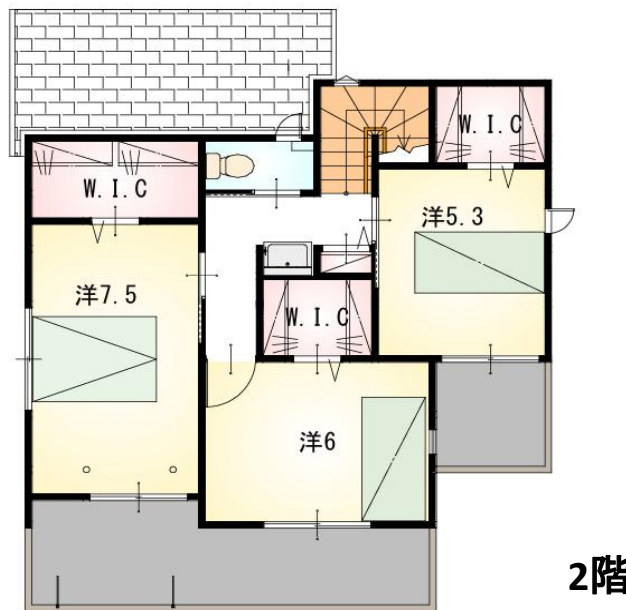
《配置図》
並列3台駐車可能！



◆◇オール電化でエコ機能満載◆◇

- ✓太陽光4.37kW搭載なので環境にやさしく電気代の節約になります。
停電時でも使えるコンセントがあり電力確保ができます！
- ✓対面式のペニンシュラキッチン
(家族とコミュニケーションがとりやすい！)
- ✓4LDK、全居室にウォークインクローゼット採用！
(1階にもファミリークローゼットがあり、パントリーやシューズクロークもあります！)
- ✓特に水回りの設備が充実しています！

リビングエアコン
標準装備！



種 目	新築戸建	
物件名	ヨッカイチシ	カワシマチョウ
タイプ	四日市市川島町西棟	
価 格	4LDK	
	3488万円	

所在地(地番表示)	四日市市川島町字辻之前1824番5		
ナビ用住所	四日市市川島町1821-3付近		
交 通	近鉄湯の山線 伊勢川島駅 950m 車3分 三重交通「三滝台二丁目」バス停 650m 徒歩9分		
土 地	189.93	m ²	57.45 坪
建 物	115.10	m ²	34.81 坪
構 造	木造 2階		
間 取	LDK17.0 洋7.5 洋6.0 洋5.3 洋5.3		
土地権利	所有権	地目	宅地
都市計画	市街化区域	用途地域	一種住居
建ぺい率	60	%	容積率 160 %
建築確認番号	第R07確認建築愛建住セ22512号		
他の法令上の制限	法第22条区域、下水道処理区域		
完成時期	R8年3月	駐車場	並列3台可能
現 況	建築中	引 渡 日	R8年4月
接道状況	南側公道4.0mに接道10.0m		
設 備	上水道 中部電力	下水道 側溝	オール電化
周 辺	川島小学校		500m
	三滝中学校		2800m
	一号館 陽光台店		1400m

国土交通大臣(2)第9848号

(株)不動産のおおさわ

〒513-0828 三重県鈴鹿市阿古曾町1-16 TEL : 0120-810-889 FAX : 059-373-5035

客付け会社様へ	担当
広告掲載不可	

- 手数料 : 3%+6万+税
- 取引態様 : 専任媒介
- 情報公開日 : R7年9月20日