

耐震等級3

設計性能評価

フラット35s
対応可

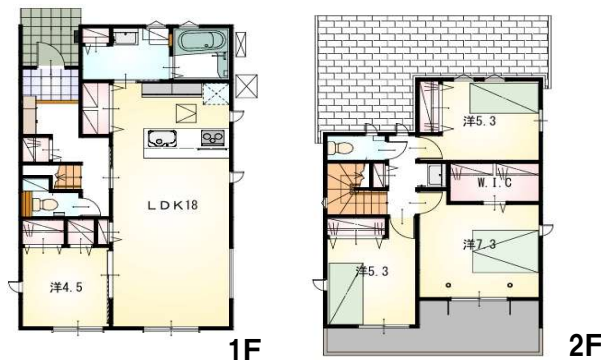
◆◇オール電化でエコ機能満載！◇◆



3台駐車可能！

- ◆対面式のパコメタリ！
- ◆水回りの設備が充実！

◎ファミリーゲート、ウォークインゲート等収納豊富！
◎18帖の広々LDK！



【当社自慢の標準装備】

- ①リビングエアコン ②食器洗浄乾燥機 ③カップボード
④浴室乾燥暖房機 ⑤2階にも洗面化粧台 ⑥室内物干し
...まだまだあります！



種 目	新築戸建
物件名	カマダ 磐田市鎌田中棟
タイプ	4LDK
価 格	3498万円

所在地(地番表示)	磐田市鎌田第一土地区画整理事業54街区1-5画地		
ナビ用住所	磐田市鎌田2310付近		
交 通	東海道線 御厨駅	800 m	
	御厨駅まで車で3分		
土 地	171.17 m ²	51.77 坪	
建 物	105.15 m ²	31.80 坪	
構 造	木造	2階	
間 取	LDK18 洋7.3 洋5.3 洋5.3 洋4.5帖		
土地権利	所有権	地目	宅地
都市計画	市街化区域	用途地域	一種住居
建ぺい率	60 %	容積率	200 %
建築確認番号	第2025確認建築静建住ま06449号		
他の法令上の制限	法第22条区域、下水道処理区域内 鎌田第一地区計画、鎌田第一土地区画整理事業		
完成時期	R7年5月	駐車場	3台可能
現 況	建築中	引 渡 日	R8年6月
接道状況	北西側 公道16.0mに接道8.7m		
設 備	上水道 中部電力	下水道 側溝	オール電化
周 辺	東部小学校	900m	
	神明中学校	265m	
	マックスバリュ磐田西貝塚店	2200m	

国土交通大臣(2)第9848号

(株)不動産のおおさわ

〒434-0014 浜松市浜名区本沢合164-1 TEL: 0120-307-707 / 053-581-8600 FAX: 053-581-8610

客付け会社様へ

担当

広告掲載不可

■手数料 : 3%+6万+税

■取引態様 : 専任媒介

■情報公開日 : R7年12月11日