

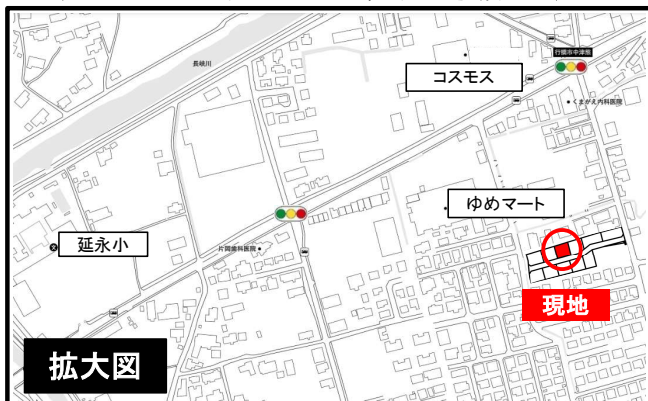
耐震等級3

設計性能評価

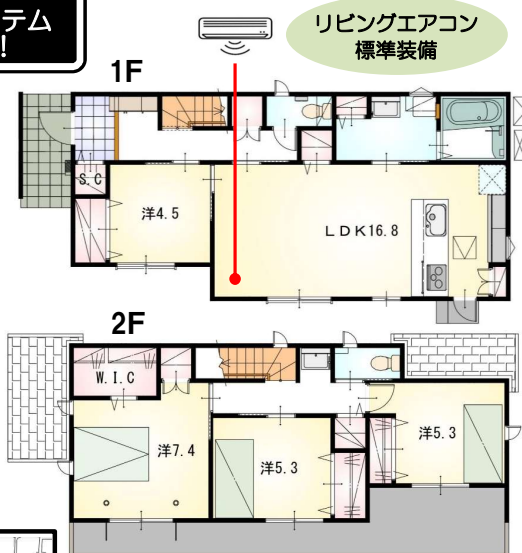
フラット35s  
対応可

太陽光発電システム  
標準搭載！

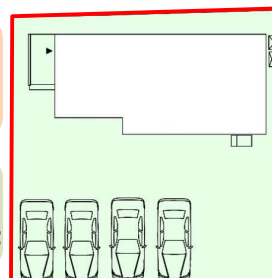
◆◇オール電化でエコ機能満載！◇◆



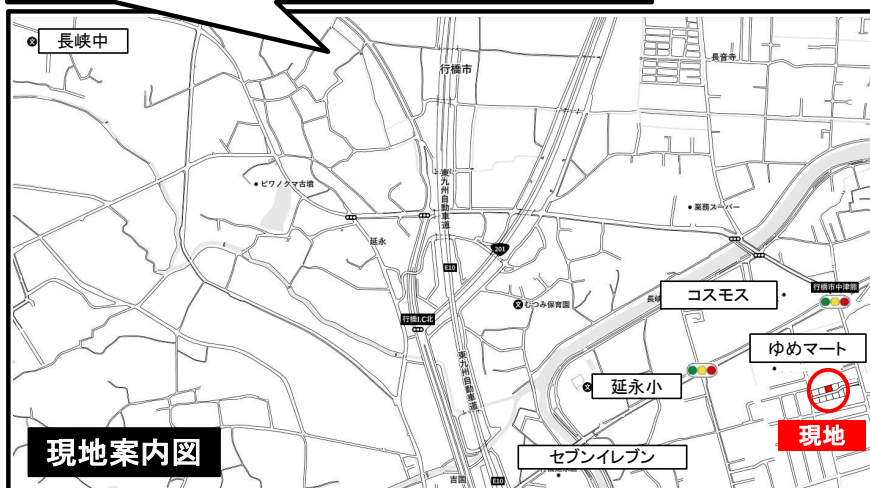
◆◆◆◆◆  
2特居L1  
階に室D6  
に水以K.  
も回外に8  
トリに続帖  
イのもくの  
し設収4広  
・備納.々  
洗が豊5L  
面充富帖D  
化実！居K  
粧！室！  
台設置



〈配置図〉



道路 6.0 m



小学校まで徒歩10分圏内と通学安心！  
東九州自動車道・行橋 IC が近くアクセス良好◎

【当社自慢の標準装備】

- ①食器洗浄乾燥機 ②カップボード ③浴室乾燥暖房機  
④2階にも洗面化粧台 ⑤室内物干し... まだまだあります！

|     |                         |
|-----|-------------------------|
| 種 目 | 新築戸建                    |
| 物件名 | ユクハシ ナカツクマ<br>行橋市中津熊3号地 |
| タイプ | 4LDK                    |
| 価 格 | 3390万円                  |

|           |                              |                |           |
|-----------|------------------------------|----------------|-----------|
| 所在地(地番表示) | 行橋市大字中津熊字大坪330番8、331番10      |                |           |
| ナビ用住所     | 行橋市中津熊333-5付近                |                |           |
| 交 通       | 日豊本線                         | 行橋駅            | 1400 m    |
|           | 行橋駅まで車で5分                    |                |           |
| 土 地       | 216.77                       | m <sup>2</sup> | 65.57 坪   |
| 建 物       | 104.74                       | m <sup>2</sup> | 31.68 坪   |
| 構 造       | 木造 2階                        |                |           |
| 間 取       | LDK16.8 洋7.4 洋5.3 洋5.3 洋4.5帖 |                |           |
| 土地権利      | 所有権                          | 地目             | 宅地        |
| 都市計画      | 非線引き                         | 用途地域           | 指定なし      |
| 建ぺい率      | 70                           | %              | 容積率 200 % |
| 建築確認番号    | 第 R07確認建築福住セ本01119 号         |                |           |
| 他の法令上の制限  | 下水道処理区域外                     |                |           |
| 完成時期      | R8年6月                        | 駐車場            | 4台以上可能    |
| 現 況       | 建築中                          | 引 渡 日          | R8年7月     |
| 接道状況      | 南側 公道6.0mに接道14.7m            |                |           |
| 設 備       | 上水道<br>九州電力                  | 浄化槽<br>側溝      | オール電化     |
| 周 辺       | 延永小学校                        | 650m           |           |
|           | 長峡中学校                        | 2200m          |           |
|           | ゆめマート 行橋店                    | 250m           |           |

国土交通大臣(2)第9848号

(株)不動産のおおさわ

〒807-0875 福岡県北九州市八幡西区浅川台2-12-7 TEL: 0120-644-744 / 093-482-7002

FAX: 093-482-7003

客付け会社様へ

広告掲載不可

担当

■手数料 : 3%+6万+税

■取引態様 : 専任媒介

■情報公開日 : R8年1月30日