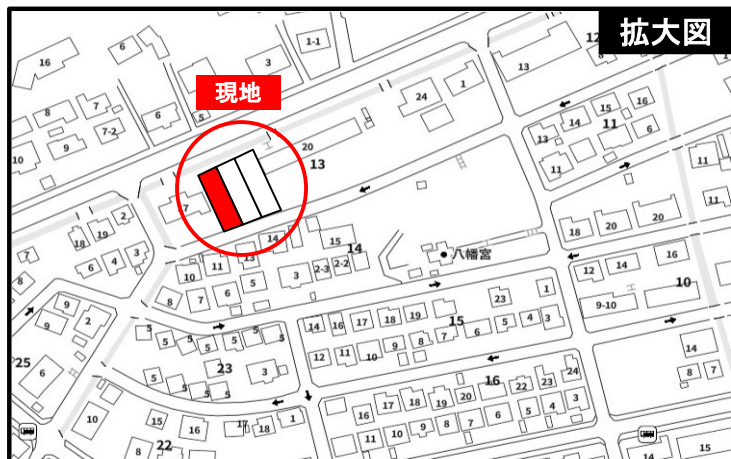


耐震等級 3

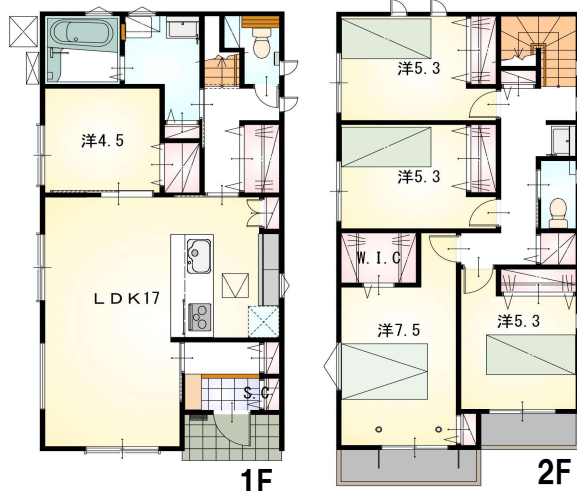
設計性能評価

フラット35s
対応可

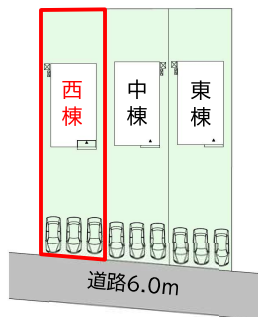
◆オール電化でエコ機能満載！◆



掛川駅まで車で5分！ 東名高速ICも近くアクセス良好な好立地♪



- 対面式ペニンシュラキッチンで開放的なLDK◎
- シューズクロークやパントリーなど収納豊富♪
- 特に水回りの設備が充実しています！



- 3台以上駐車可能！
- 敷地広々！75坪超

- 【当社自慢の標準装備】
- ①リビングエアコン ②食器洗浄乾燥機 ③カップボード
 - ④浴室乾燥暖房機 ⑤2階にも洗面化粧台 ⑥室内物干し

種 目	新築戸建
物件名	シモマタミナミ 掛川市下俣南二丁目2期 西棟
タイプ	5LDK
価 格	3748万円

所在地(地番表示)	掛川市下俣南二丁目163番の一部		
ナビ用住所	掛川市下俣南二丁目13-20付近		
交 通	JR東海道線 掛川駅	1600 m	
	掛川駅まで車で5分		
土 地	248.74 m ²	75.24 坪	
建 物	115.10 m ²	34.81 坪	
構 造	木造	2階	
間 取	LDK17.0 洋7.5 洋5.3 洋5.3 洋5.3 洋4.5帖		
土地権利	所有権	地目	宅地
都市計画	非線引き	用途地域	1種住居
建ぺい率	60 %	容積率	200 %
建築確認番号	第2025確認建築静建住ま01682号		
他の法令上の制限	法第22条区域、下水道処理区域		
完成時期	R8年1月	駐車場	3台以上可能
現 況	完成済	引 渡 日	即入居可
接道状況	南側 公道6.0mに接道7.6m		
設 備	上水道 中部電力	下水道 側溝	オール電化
周 辺	中央小学校	1100m	
	西中学校	1300m	
	遠鉄ストア掛川中央店	1200m	

国土交通大臣(2)第9848号

(株)不動産のおおさわ

〒434-0014 浜松市浜名区本沢合164-1 TEL : 0120-307-707 / 053-581-8600 FAX : 053-581-8610

客付け会社様へ	担当
広告掲載不可	

- 手数料 : 3%+6万+税
- 取引態様 : 専任媒介
- 情報公開日 : R8年1月9日