

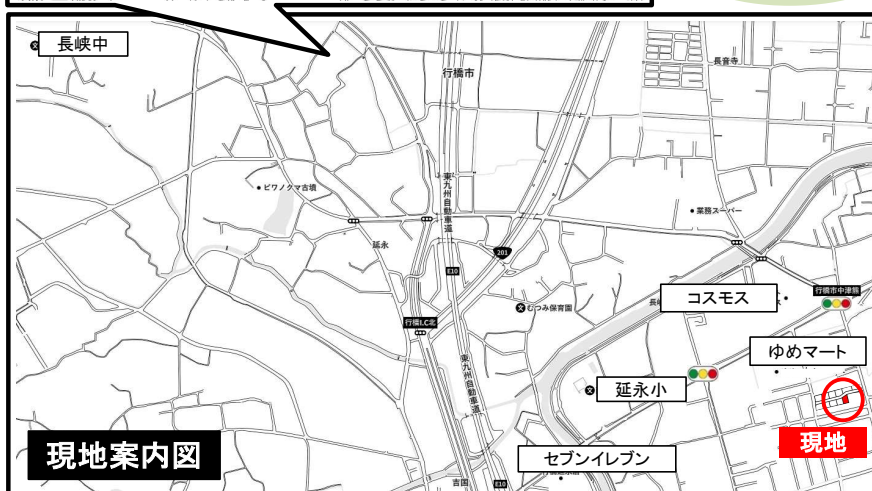
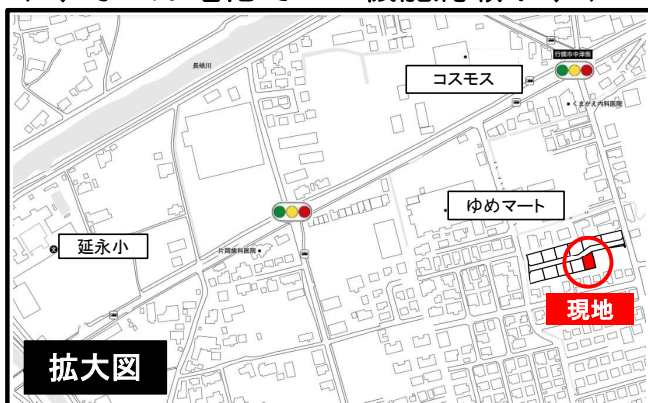
耐震等級3

設計性能評価

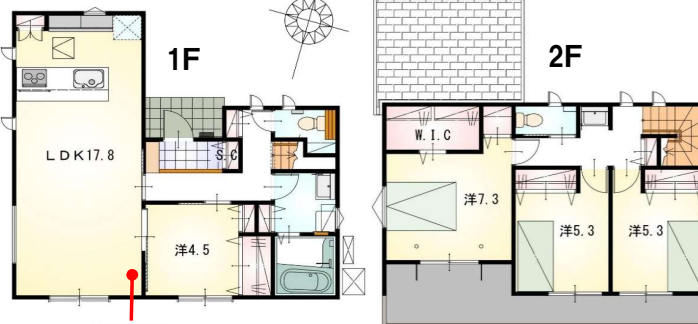
フラット35s  
対応可

太陽光発電システム  
標準搭載！

◆◇オール電化でエコ機能満載！◇◇



小学校まで徒歩10分圏内と通学安心！  
東九州自動車道・行橋 IC が近くアクセス良好◎



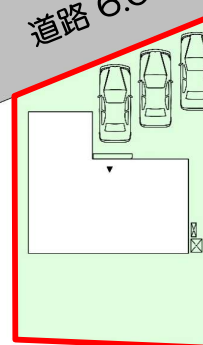
リビングエアコン  
標準装備

◆対面式のパソコンデスク  
(家族とコミュニケーションがとりやすい！)  
◆収納豊富！  
(ウォークインクローゼットやシューズクローゼットなど)  
◆特に水回りの設備が充実しています！

〈配置図〉



道路 6.0 m



【当社自慢の標準装備】

①食器洗浄乾燥機 ②カップボード ③浴室乾燥暖房機  
④2階にも洗面化粧台 ⑤室内物干し... まだまだあります！

種 目	新築戸建
物件名	ユクハシ ナカツクマ 行橋市中津熊11号地
タイプ	4LDK
価 格	3230万円

所在地(地番表示)	行橋市大字中津熊字大坪331番17		
ナビ用住所	行橋市中津熊333-5付近		
交 通	日豊本線	行橋駅	1400 m
	行橋駅まで車で5分		
土 地	193.73	m <sup>2</sup>	58.60 坪
建 物	103.92	m <sup>2</sup>	31.43 坪
構 造	木造 2階		
間 取	LDK17.8 洋7.3 洋5.3 洋5.3 洋4.5帖		
土地権利	所有権	地目	宅地
都市計画	非線引き	用途地域	指定なし
建ぺい率	70 %	容積率	200 %
建築確認番号	第 R07確認建築福住セ本01122 号		
他の法令上の制限	下水道処理区域外		
完成時期	R8年6月	駐車場	3台可能
現 況	建築中	引 渡 日	R8年7月
接道状況	北側 公道6.0mに接道12.8m		
設 備	上水道 九州電力	浄化槽 側溝	オール電化
周 辺	延永小学校	650m	
	長峡中学校	2200m	
	ゆめマート 行橋店	250m	

国土交通大臣(2)第9848号

(株)不動産のおおさわ

〒807-0875 福岡県北九州市八幡西区浅川台2-12-7 TEL: 0120-644-744 / 093-482-7002

FAX: 093-482-7003

客付け会社様へ

広告掲載不可

担当

■手数料 : 3%+6万+税

■取引態様 : 専任媒介

■情報公開日 : R8年1月30日