

耐震等級3

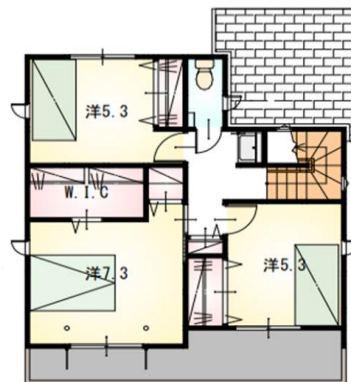
設計性能評価

フラット35S
対応可太陽光発電システム
標準搭載！◆オール電化で
エコ機能満載！

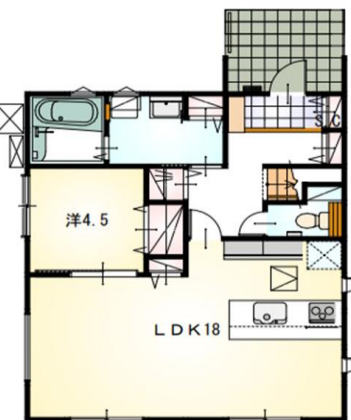
藤枝中央小学校・藤枝中学校まで徒歩6分、安心の通学距離です！
コンビニ・ドラッグストアも徒歩4分と、便利な立地です

現地案内図

2階



1階

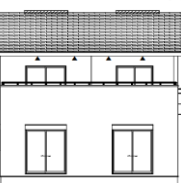


道路4.5m

3台駐車可能！

南庭あり！

《配置図》



《南側立面図》

リビングエアコン
標準装備

◆4LDKでプライベートスペースも確保！
◆18帖の明るくて開放的な広々LDK！
◆各所収納豊富！
◆特に水回りの設備が充実しています！

【当社自慢の標準装備】

①食器洗浄乾燥機 ②カップボード ③浴室乾燥暖房機
④2階洗面化粧台 ⑤室内物干し …まだまだあります！

種 目	新築戸建
物件名	フジエデン オトワチョウサンチョウメ 藤枝市音羽町三丁目
タイプ	4LDK
価 格	3240万円

所在地(地番表示)	藤枝市音羽町三丁目4番23		
ナビ用住所	藤枝市音羽町三丁目4-24付近		
交 通	東海道線 藤枝駅	3400 m	
	駅まで車で12分		
土 地	164.30 m ²	49.70 坪	
建 物	105.99 m ²	32.06 坪	
構 造	木造	2階	
間 取	LDK18 洋7.3 洋5.3 洋5.3 洋4.5帖		
土地権利	所有権	地目	宅地
都市計画	市街化区域	用途地域	一種低専
建ぺい率	50 %	容積率	80 %
建築確認番号	第2024確認建築静建住ま09740号		
他の法令上の制限	法第22条区域、下水道処理区域内		
完成時期	建築中	駐車場	3台可能
現 況	建築中	引 渡 日	R7年9月
接道状況	北側 公道4.5mに接道9.3m		
設 備	上水道 中部電力	下水道 側溝	オール電化
周 辺	藤枝中央小学校	400m	
	藤枝中学校	450m	
	KOマート藤枝志太店	2400m	

国土交通大臣(2)第9848号

(株)不動産のおおさわ

〒422-8036 静岡市駿河区敷地2-4-43 TEL : 0120-207-556/ 054-260-9260 FAX : 054-260-9260

客付け会社様へ

担当

広告掲載不可

■手数料 : 3%+6万+税

■取引態様 : 専任媒介

■情報公開日 : R7年3月13日