

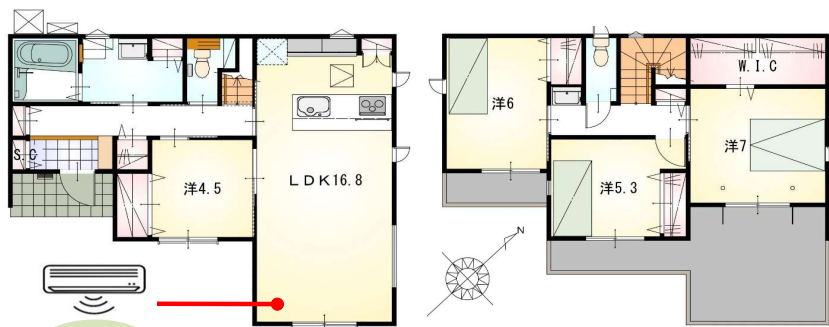
耐震等級3

設計性能評価

フラット35s
対応可

太陽光発電システム
標準搭載！

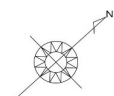
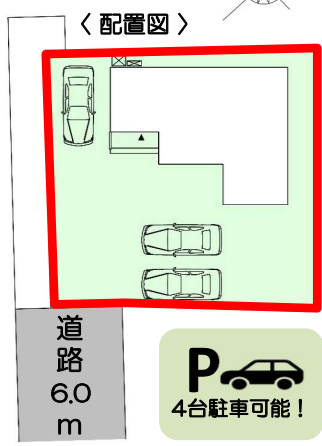
オール電化で
エコ機能満載！



リビングエアコン
標準装備

【当社自慢の標準装備】
①食器洗浄乾燥機 ②カップボード ③浴室乾燥暖房機
④2階にも洗面化粧台⑤室内物干し… まだまだあります！

◆◆◆◆◆
2特居L1
階に室D6
に水以K.
も回外に8
トリに続帖
イのもくの
し設収4広
・備納.マ
洗が豊5L
面充富帖D
化実！居K
粧！室！
台設置



現地案内図



拡大図

スーパー、コストコ、ドラッグストアが近く買い物も便利♪
筑後小郡ICも近くアクセス良好◎

小学校が500mと近く安心通学！
西太刀洗駅が近く生活に便利！

種 目	新築戸建
物件名	タチアライマチ ヤマグマ 三井郡大刀洗町山隈
タイプ	4LDK
価 格	3480万円

所在地(地番表示)	三井郡大刀洗町大字山隈字七反牟田1761番53		
ナビ用住所	三井郡大刀洗町山隈1761番14付近		
交 通	甘木鉄道 西太刀洗駅	750 m	
	西太刀洗駅まで徒歩10分		
土 地	220.77 m ²	66.78 坪	
建 物	104.33 m ²	31.55 坪	
構 造	木造	2階	
間 取	LDK16.8 洋7.0 洋6.0 洋5.3 洋4.5帖		
土地権利	所有権	地目	宅地
都市計画	非線引き	用途地域	二種低専
建ぺい率	50 %	容積率	80 %
建築確認番号	第 R07確認建築福住セ本00920 号		
他の法令上の制限	法第22条区域、下水道処理区域		
完成時期	R8年6月	駐車場	4台可能
現 況	建築中	引 渡 日	R8年7月
接道状況	南東側 公道6.0mに接道4.0m		
設 備	上水道 九州電力	下水道 側溝	オール電化
周 辺	菊池小学校		500m
	大刀洗中学校		3700m
	スーパーセンタートライアル 大刀洗店		650m

国土交通大臣(2)第9848号

(株)不動産のおおさわ

〒807-0875 福岡県北九州市八幡西区浅川台2-12-7 TEL : 0120-644-744 / 093-482-7002
FAX : 093-482-7003

客付け会社様へ	担当
広告掲載不可	

■手数料 : 3%+6万+税
■取引態様 : 専任媒介
■情報公開日 : R8年1月13日