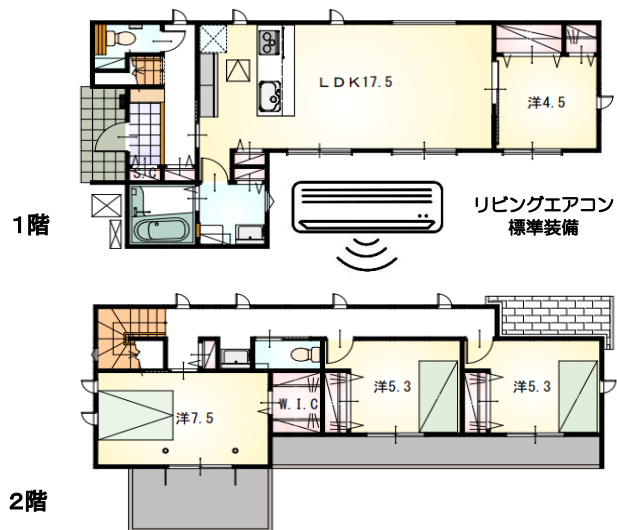


耐震等級 3

設計性能評価

フラット35s
対応可太陽光発電システム
標準搭載！◆オール電化でエコ機能満載！
◆リビングエアコン設置済み

藤枝バイパス広幡IC、新東名藤枝岡部ICまで車で6分、
東名高速道路焼津ICまで車で8分！
通勤や出張、旅行にも便利な藤枝市上当間です！



＜配置図＞
4台駐車可能！
庭スペースあります

◆広い敷地を生かした開放的な4LDK
◆1階4.5帖はLDKの続き間になっています！
◆全居室に収納採用、他にもシューズクロークや
浴室、廊下の収納など収納豊富！

【当社自慢の標準装備】

①食器洗浄乾燥機 ②カップボード ③浴室乾燥暖房機
④2階にも洗面化粧台 ⑤室内物干し

…まだまだあります！

種 目	新築戸建
物件名	カミドウマ 藤枝市上当間
タイプ	4LDK
価 格	3440万円

所在地(地番表示)	藤枝市上当間11-1,鬼島661		
ナビ用住所	静岡県藤枝市上当間12-1付近		
交 通	JR東海道本線 西焼津駅	3500 m	
	西焼津駅まで車で9分		
土 地	172.07 m ²	52.05 坪	
建 物	105.99 m ²	32.06 坪	
構 造	木造	2階	
間 取	LDK17.5	洋7.5	洋5.3 洋5.3 洋4.5帖
土地権利	所有権	地目	宅地
都市計画	市街化区域	用途地域	二種中高専
建ぺい率	60 %	容積率	150 %
建築確認番号	第2025確認建築静建住ま07403号		
他の法令上の制限	法第22条区域 高度地区 下水道処理区域外 景観法 都市再生特別措置法		
完成時期	R8年3月	駐車場	4台可能
現 況	建築中	引 渡 日	R8年5月
接道状況	北側 公道5mに接道20.51m		
設 備	上水道 中部電力	浄化槽 側溝	オール電化
周 辺	広幡小学校	1000m	
	広幡中学校	1500m	
	しずてつストア藤枝水守店	950m	

国土交通大臣(2)第9848号

(株)不動産のおおさわ

〒422-8036 静岡市駿河区敷地2-4-43 TEL : 0120-207-556/ 054-260-9260 FAX : 054-260-9260

客付け会社様へ	担当
広告掲載不可	

■手数料 : 3%+6万+税

■取引態様 : 専任媒介

■情報公開日 : R7年11月21日