

耐震等級3

設計性能評価

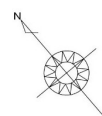
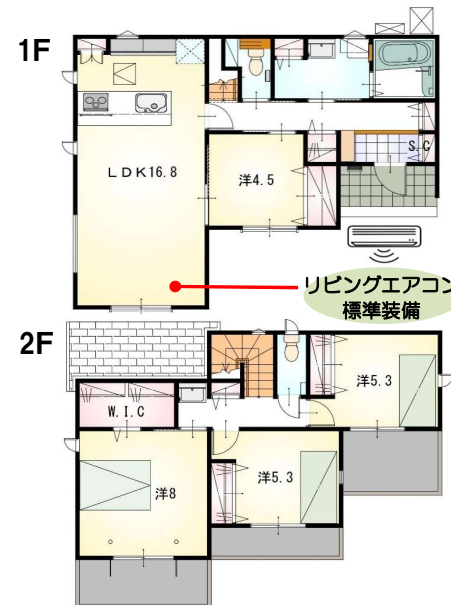
フラット35s
対応可

◆◇オール電化でエコ機能満載！◇◆

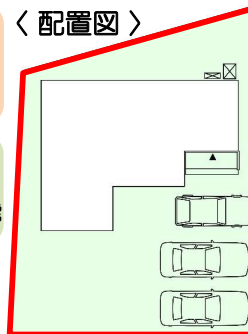


スーパーまで車で6分！普段の買い物に便利♪
駅まで車で5分とアクセス良好◎

◆◆◆◆◆
2特居L1
階に室D6
にも水以K・8
の回外に続帖
トリにもくの
イの収4広
レ設納5L
・備豊帖D
洗面充富帖K
化実！居室！
粧！
台設置



＜配置図＞



道路
6.0m

【当社自慢の標準装備】

①食器洗浄乾燥機 ②カップボード
③浴室乾燥暖房機 ④2階にも洗面化粧台
⑤室内物干し… まだまだあります！

種 目	新築戸建
物件名	チクゴ クマノ 筑後市熊野
タイプ	4LDK
価 格	0万円

所在地(地番表示)		筑後市大字熊野字吉丁畑874番7		
ナビ用住所		筑後市熊野873-3付近		
交 通	鹿児島本線		羽犬塚	2300 m
	羽犬塚駅まで車で5分			
土 地	184.11	m ²	55.69	坪
建 物	103.50	m ²	31.30	坪
構 造	木造		2階	
間 取	LDK16.8 洋8.0 洋5.3 洋5.3 洋4.5帖			
土地権利	所有権		地目	宅地
都市計画	非線引き		用途地域	工業
建ぺい率	60	%	容積率	200 %
建築確認番号	第 R07確認建築福住セ本01091 号			
他の法令上の制限	法第22条区域、下水道処理区域外			
完成時期	R8年6月	駐車場	3台以上可能	
現 況	建築中	引 渡 日	R8年7月	
接道状況	南東側 公道6.0mに接道10.0m			
設 備	上水道 九州電力	浄化槽 側溝	オール電化	
周 辺	松原小学校			1000m
	筑後北中学校			1200m
	ゆめモール 筑後			2500m

国土交通大臣(2)第9848号

(株)不動産のおおさわ

〒807-0875 福岡県北九州市八幡西区浅川台2-12-7 TEL: 0120-644-744 / 093-482-7002

FAX: 093-482-7003

客付け会社様へ

広告掲載不可

担当

■手数料 : 3%+6万+税

■取引態様 : 専任媒介

■情報公開日 : R7年月日