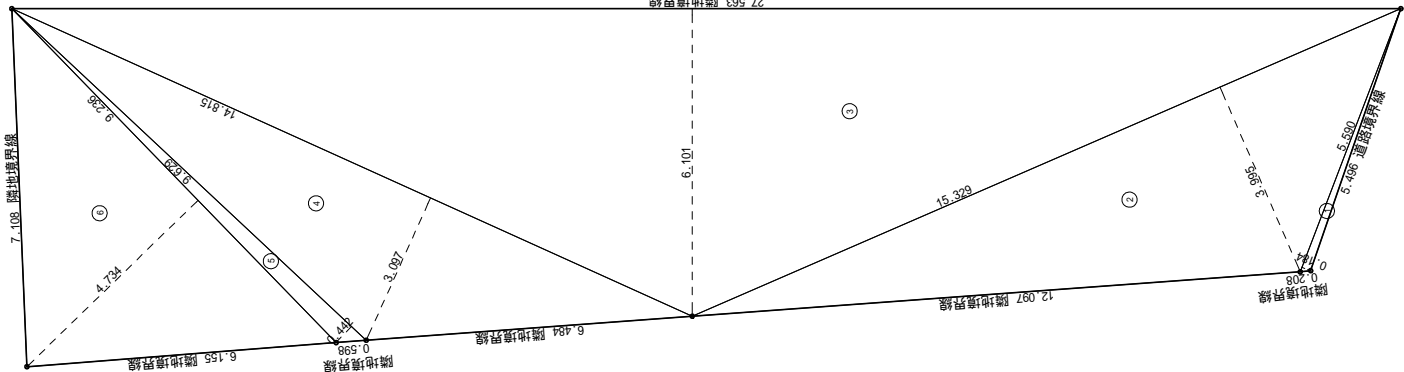


準防火地域

計画概要			
敷地概要	都市計画区域	都市計画区域内(市街化区域)	
	用途地域	商業地域	
	防火地域	準防火地域	
	指定建蔽率	80.00%	
	指定容積率	400.00%	
	高さ制限	なし	
	高度地区	-	
	日影規制	-	
その他の指定	外壁の後退	なし	
	風致地区	指定なし	
	その他の指定	なし	

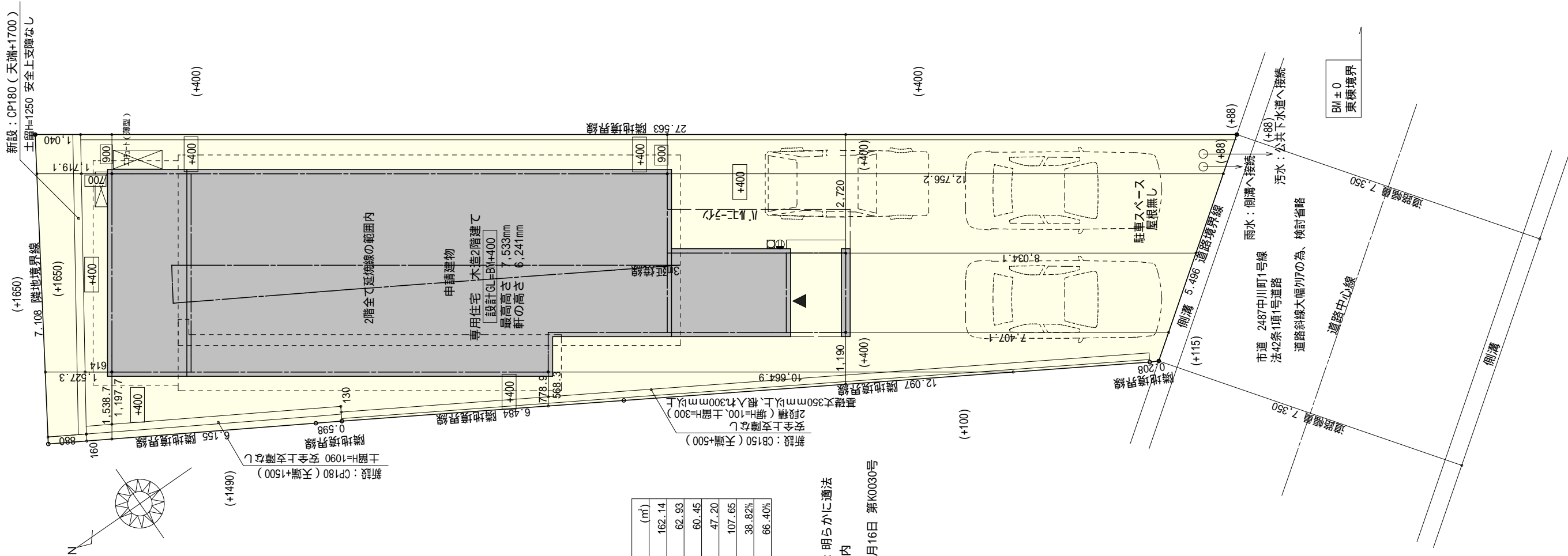
敷地面積		
底辺(m)	高さ(m)	倍面積(m ²)
①	5.590	0.184
②	15.329	3.995
③	27.563	6.101
④	14.815	3.097
⑤	9.629	0.442
⑥	9.236	4.734
倍面積 計		324.291075
敷地面積 (m ²)		162.14

トータル面積表		(m ²)
敷地面積		162.14
建築面積		62.93
床面積	1階	60.45
	2階	47.20
延床面積		107.65
建蔽率	(62.93/162.14)×100	38.82%
容積率	(107.65/162.14)×100	66.40%

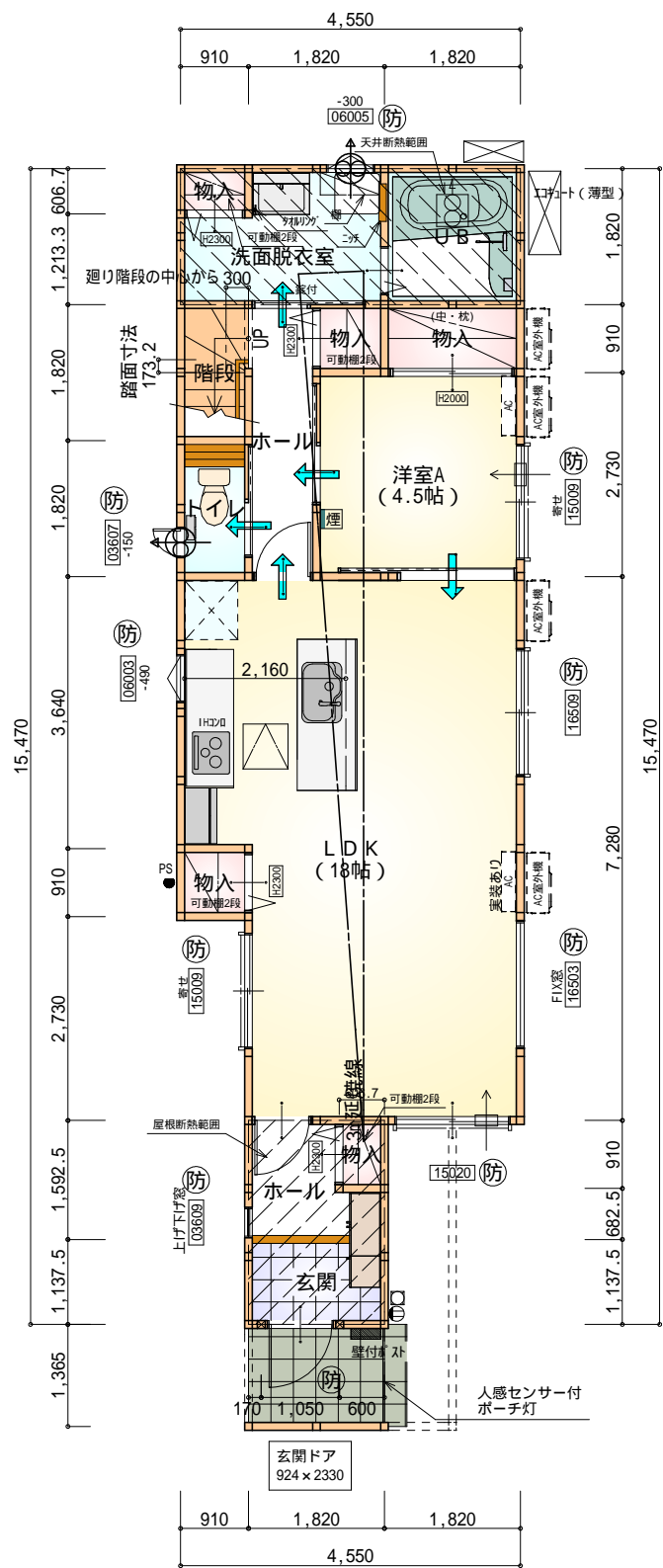
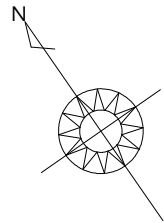


三斜求積図 S:1/150

道路斜線・隣地斜線：明らかに適法
2階全て延焼線の範囲内
宅造適合証明 令和7年4月16日 第K0030号



配置図 S:1/100

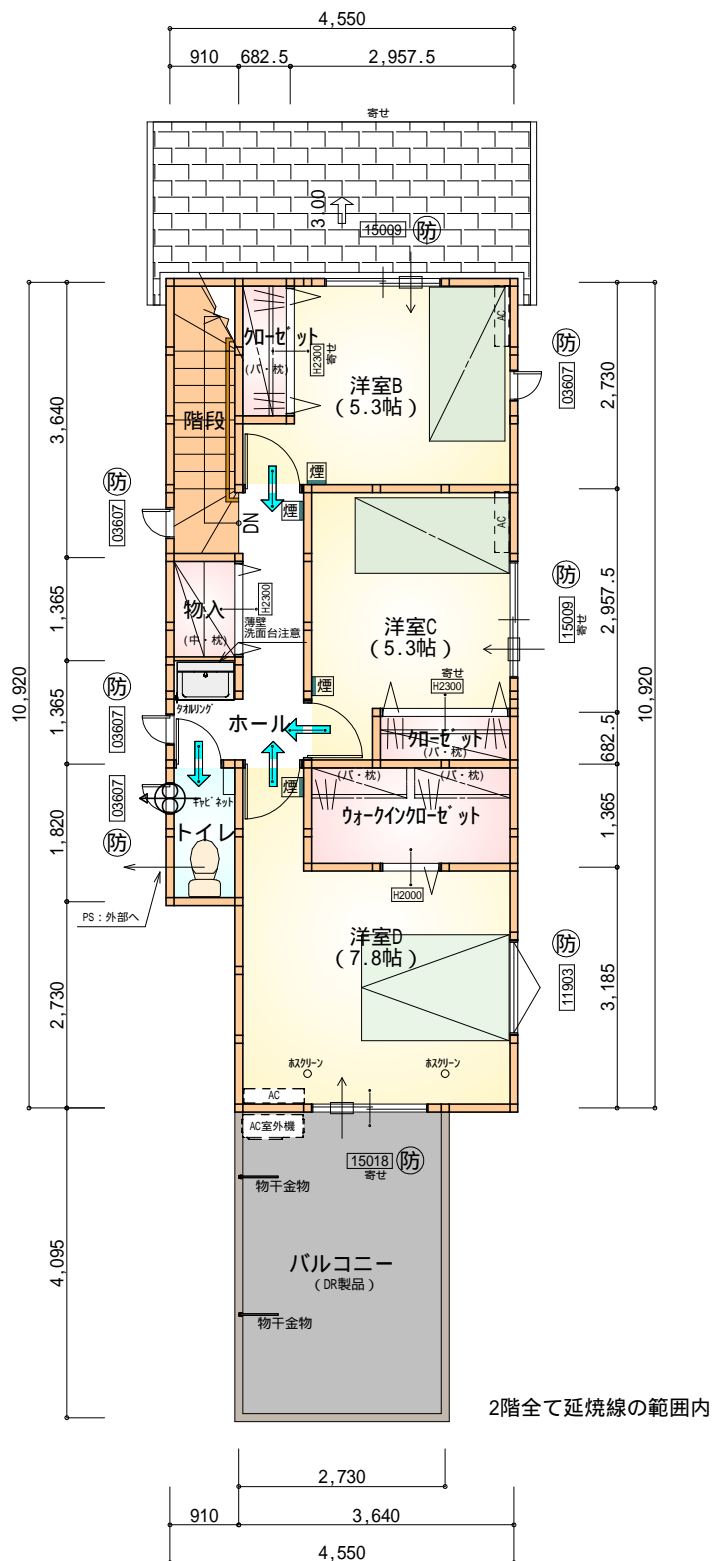


1階 平面図 S:1/100

部屋名	面積	m ² (帖)
洋室A	7.453	(4.5)
物入	1.656	(1.0)
物入	0.828	(0.5)
階段	1.656	(1.0)
ホール	3.312	(2.0)
物入	0.828	(0.5)
物入	0.552	(0.3)
トイレ	1.656	(1.0)
UB	3.312	(2.0)
洗面脱衣室	4.417	(2.7)
玄関	2.070	(1.3)
L D K	29.812	(18.0)
物入	0.552	(0.3)
ホール	2.346	(1.4)
合計	60.45	(36.5)

部屋名	面積	m ² (帖)
階段	3.312	(2.0)
洋室B	8.695	(5.3)
洋室C	8.695	(5.3)
トイレ	1.656	(1.0)
ウォークインクローゼット	3.726	(2.3)
クローゼット	1.242	(0.8)
物入	1.242	(0.8)
洋室D	12.836	(7.8)
クローゼット	1.242	(0.8)
ホール	4.555	(2.8)
合計	47.20	(28.9)

段数	15段
階高	2985
有効幅	W=780
蹴上	R=199.0
踏面	T=210.0
勾配	$R \times 2 + T = 608.0$ $550 \ 608.0 \ 650$ $R / T = 0.948 \times 21 / 21$ $= 19.91 / 21 \ 22 / 21$
蹴込板	あり
蹴込	30mm
段鼻	あり 30mm



2階 平面図 S:1/100

準防火地域

延焼のおそれのある部分の外壁面等に設ける換気ダクト等について
換気ダクトの開口面積 100cm²以内の部分は、防火覆いを設ける。
DK換気扇等の 100 超は、FD付とする。

防火設備 大臣認定番号 (LIXIL)

玄関ドア: EB-1990-7
シャッター付引き違い窓: EB-1917-5
引き違い窓 (腰窓): EB-2718-1
引き違い窓 (掃き出し窓): EB2719-1
縦すべり出し窓: EB-3230-1
横すべり出し窓 (H 340): EB-3199
高所用横すべり出し窓: EB-3255-1
上げ下げ窓: EB-1967-1
FIX窓: EB-2095-1
メカ変更の際は同等品とする

タカEXHAIR仕様

断熱等級5

* 凡例

- 煙式感知器
- 換気扇 (壁用) KP-08
- 換気扇 (天井用)
- 給気口 100
- アンダーカット等
- 管柱 (105 × 105)
- エアコン設置推奨場所
- エアコン室外機設置推奨場所
- エアコンはお客様手配にて

火気使用室内装

天井: PB9.5+準不燃クロスQM9397 ~ QM9497

壁: PB12.5+準不燃クロスQM9397 ~ QM9497

工事名 北九州市若松区浜町二丁目建売西棟様邸新築工事

備考

心建設株式会社一級建築士事務所

一級建築士事務所 静岡県知事登録 (3) 第7498号 静岡県浜松市浜名区内野2987-1
一級 国土交通大臣登録 第344970号 織田 綾子 TEL: 053-586-7337

管理者

設計者

担当者

図面名

1階 平面図, 2階 平面図

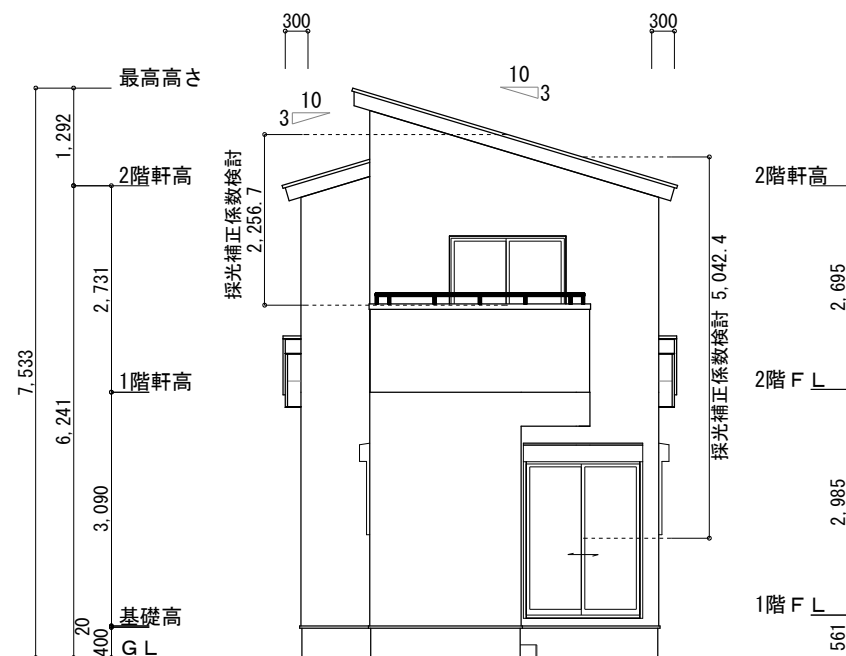
縮尺

1/100

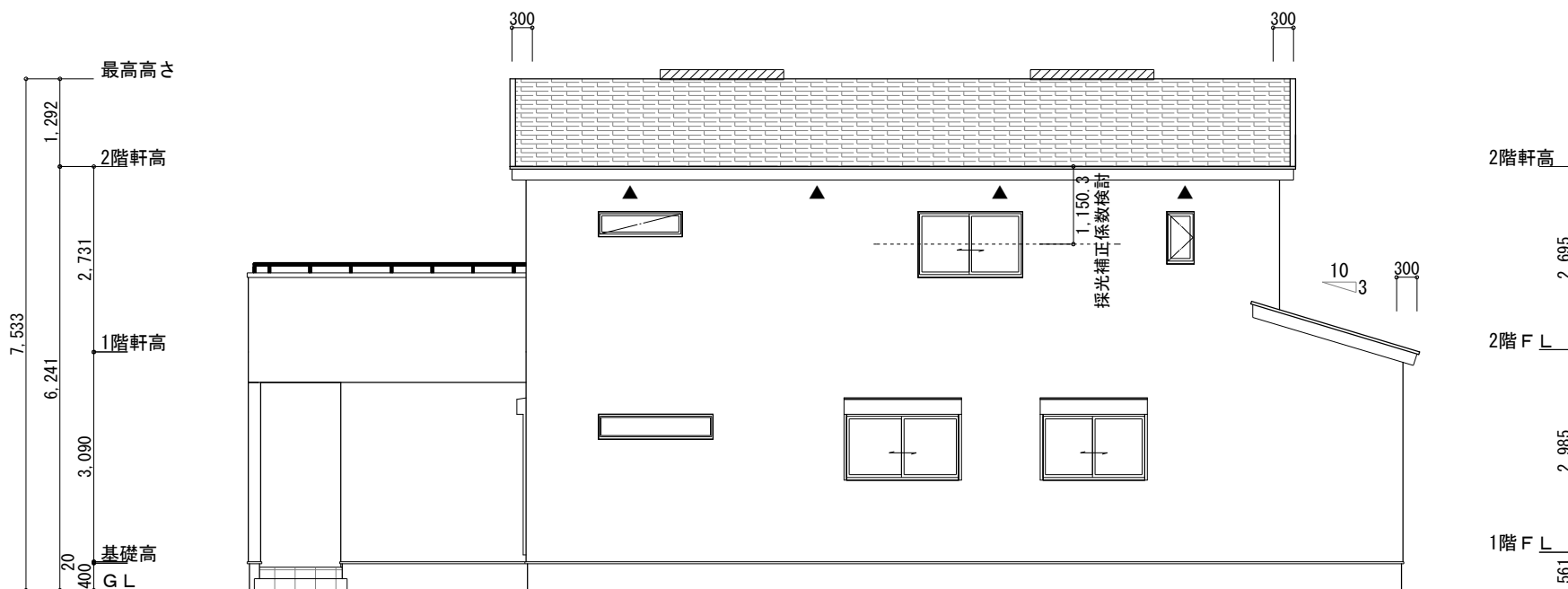
No.

2FKJC

WS25-06395



南側 立面図 S:1/100



東側 立面図 S:1/100

※小屋裏換気措置 (NBL 防火端部有孔板 8mm)
1枚あたりの有効開口面積: 0.00753㎡

▲: 有孔板位置を示す

※棟換気 (TOKO 片流れ棟用 2P)
有孔換気面積 0.0156㎡/本
: 換気棟を示す

2階 吸気: $47.20\text{㎡} \times 1/900 \div 0.0525\text{㎡}$
 $0.00753\text{㎡/枚} \times 7\text{枚} = 0.05271\text{㎡} > 0.0525\text{㎡} \therefore \text{OK}$

排気: $47.20\text{㎡} \times 1/1600 \div 0.0295\text{㎡}$
 $0.0156\text{㎡/本} \times 2\text{本} = 0.0312\text{㎡} > 0.0295\text{㎡} \therefore \text{OK}$

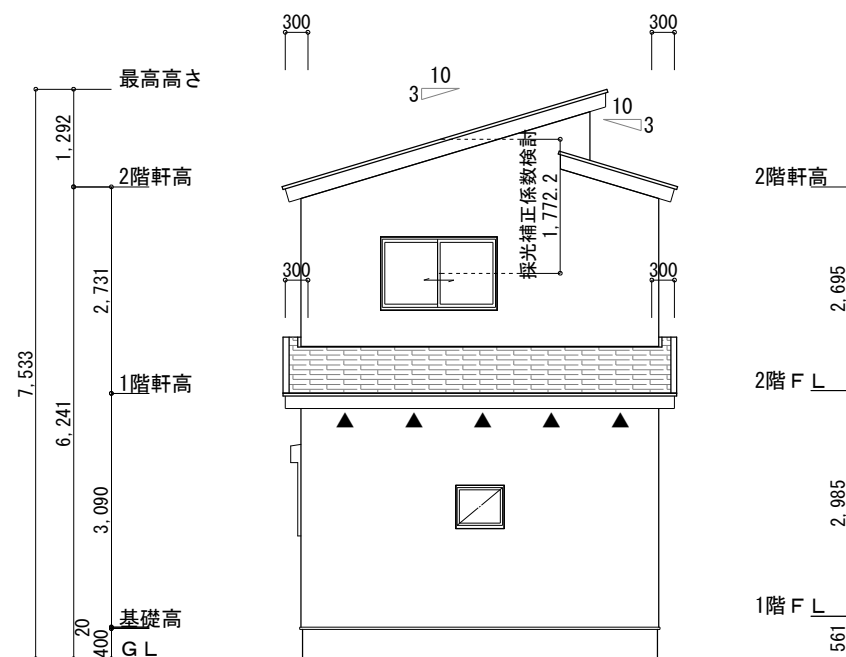
下屋 吸排気: $8.29\text{㎡} \times 1/250 \div 0.03316\text{㎡}$
 $0.00753\text{㎡/枚} \times 5\text{枚} = 0.03765\text{㎡} > 0.03316\text{㎡} \therefore \text{OK}$

準防火地域

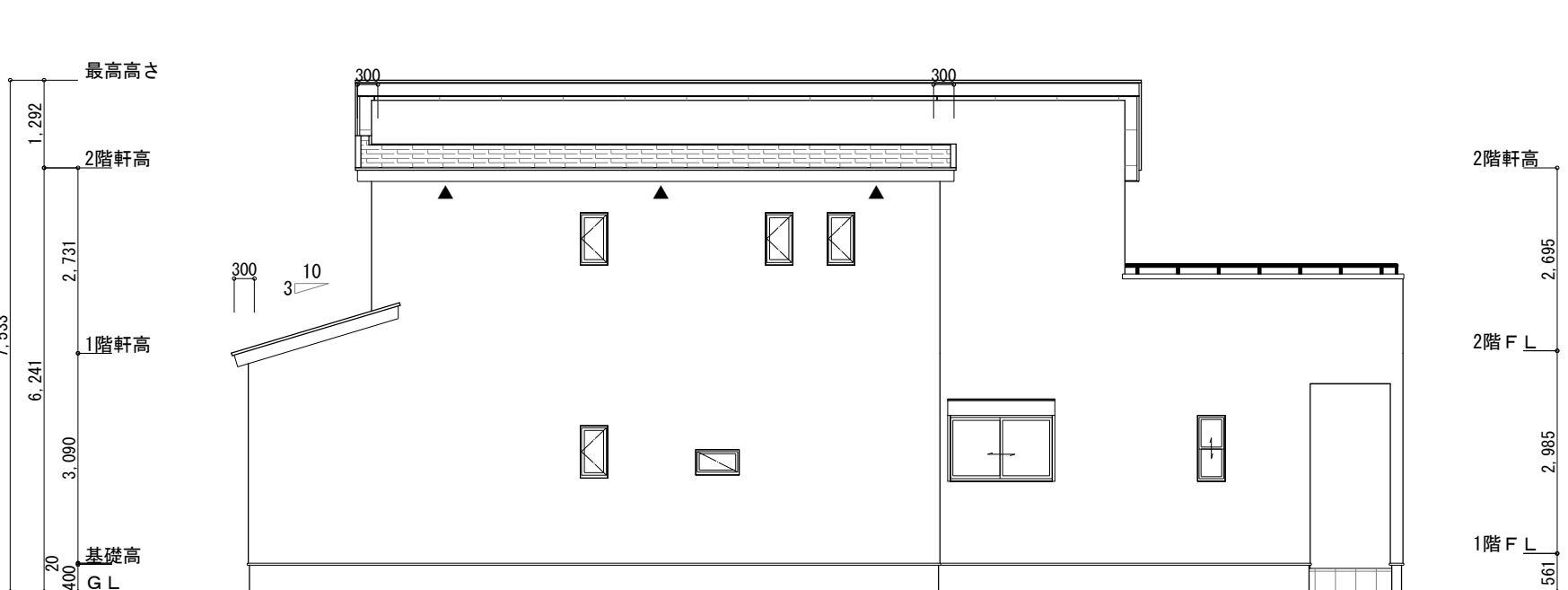
- 延焼のおそれのある部分の外壁面等に設ける換気[※]外等について
換気[※]外の開口面積 100cm²以内の部分は、防火覆いを設ける。
- DK換気扇等の 100φ超は、FD付とする。

タイガーEXハイパ-仕様

断熱等級5



北側 立面図 S:1/100



西側 立面図 S:1/100

工事名	北九州市若松区浜町二丁目建売西棟様邸新築工事			心建設株式会社一級建築士事務所			管理者	設計者	担当者	図面名	縮尺	N o.
備考				一級建築士事務所 静岡県知事登録 (3) 第7498号 静岡県浜松市浜名区内野2987-1 一級 国土交通大臣登録 第344970号 織田 綾子 TEL:053-586-7337			日付	日付	日付	南側 立面図, 北側 立面図, 東側 立面図, 西側 立面図	1/100	
									2025/05/11			