

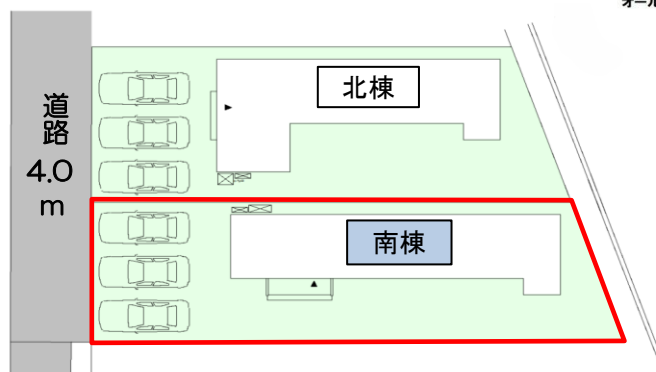
フラット35S
対応可

耐震等級3

設計性能評価

太陽光発電システム4.365kW標準搭載！

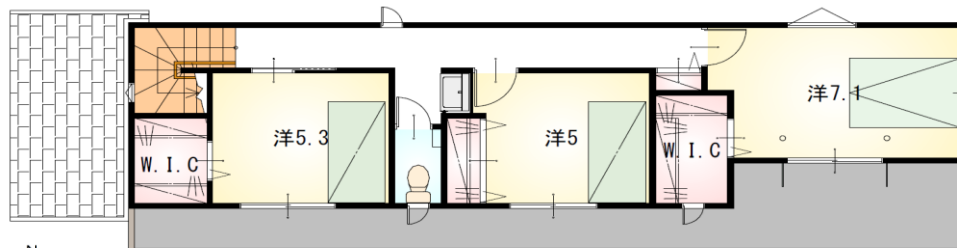
＜配置図＞
並列3台駐車可能！敷地約60坪！



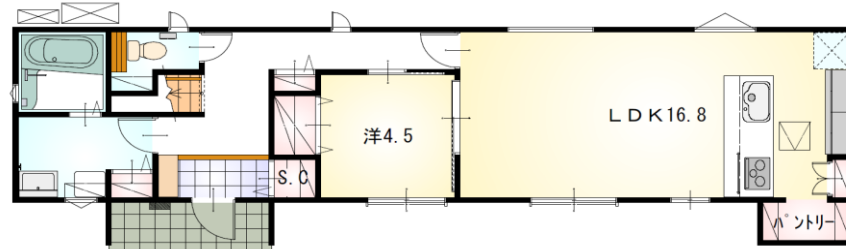
南向きで日当たりの良い4LDKの間取り♪
家族とコミュニケーションがとりやすい対面式のキッチン☆
全居室収納付きで各所収納が豊富です♪

【当社自慢の標準装備】

①食器洗浄乾燥機 ②カップボード ③浴室乾燥暖房機
④2階洗面化粧台 ⑤室内物干し …まだまだあります！



2階



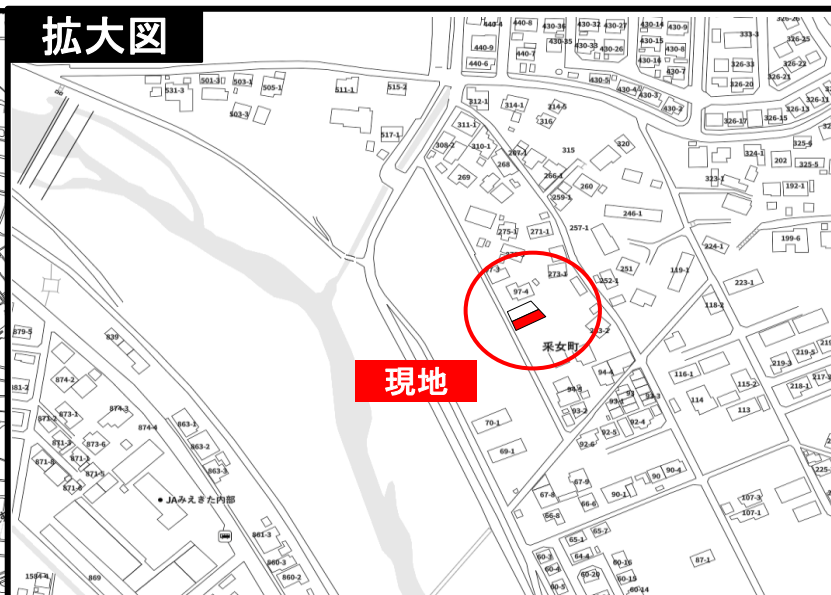
1階

リビングエアコン
標準装備！

現地案内図



拡大図



現地

内部東小・内部中校区
スーパーセンタートライアルまで車で3分！
駅も徒歩圏内で通勤に便利な立地です！

| | |
|-----|----------------------------|
| 種 目 | 新築戸建 |
| 物件名 | ヨッカイチシ ウネメチョウ 四日市市采女町南棟 |
| タイプ | 4LDK |
| 価 格 | 3190万円 |

| | | | |
|-----------|---|-----------|--------|
| 所在地(地番表示) | 三重県四日市市采女町字小藪97-2の一部 | | |
| ナビ用住所 | 四日市市采女町字小藪97付近 | | |
| 交 通 | 四日市あすなろ鉄道 内部駅 700m 徒歩9分 三重交通「采女が丘一丁目」徒歩15分 | | |
| 土 地 | 199.95 m ² | 60.48 坪 | |
| 建 物 | 110.54 m ² | 33.43 坪 | |
| 構 造 | 木造 2階 | | |
| 間 取 | LDK16.8 洋7.1 洋5.3 洋5.0 洋4.5 | | |
| 土地権利 | 所有権 | 地目 | 宅地 |
| 都市計画 | 市街化区域 | 用途地域 | 二種中高専 |
| 建ぺい率 | 60 % | 容積率 | 200 % |
| 建築確認番号 | 第R06確認建築愛建住セ25141号 | | |
| 他の法令上の制限 | 法第22条区域、下水道処理区域 | | |
| 完成時期 | 完成済 | 駐車場 | 並列3台可能 |
| 現 況 | 建築中 | 引 渡 日 | 即入居可 |
| 接道状況 | 南西側公道4.0mに接道7.9m | | |
| 設 備 | 上水道 中部電力 | 下水道 側溝 | オール電化 |
| 周 辺 | 内部東小学校 500m 内部中学校 1600m スーパーセンタートライアル 四日市南店 1000m | | |

国土交通大臣(2)第9848号

(株)不動産のおおさわ

〒513-0828 三重県鈴鹿市阿古曾町1-16 TEL : 0120-810-889 FAX : 059-373-5035

| | |
|---------|----|
| 客付け会社様へ | 担当 |
| 広告掲載不可 | |

■手数料 : 3%+6万+税
■取引態様 : 専任媒介
■情報公開日 : R7年3月15日