

77㎡35S対応可

耐震等級3

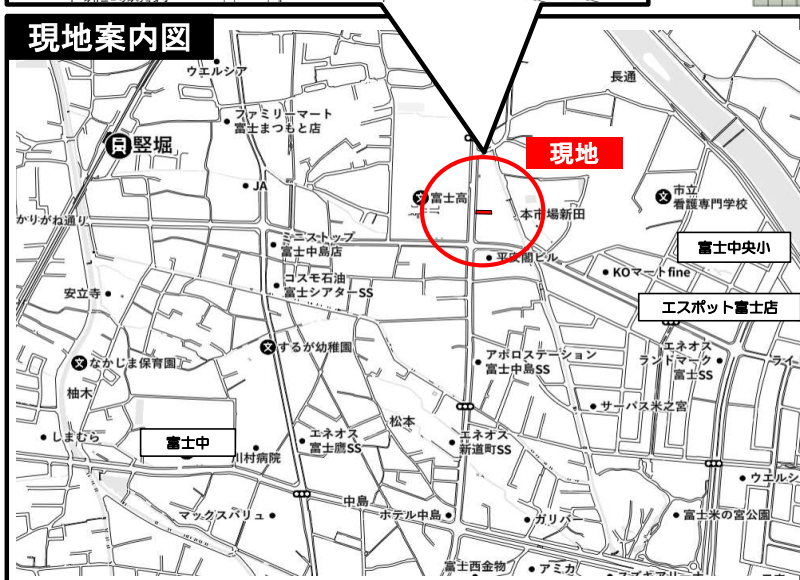
設計性能評価

人気の富士中央小・富士中エリア！
駅・学校・スーパー・コンビニ・ドラッグストア
全て徒歩13分圏内で揃う生活便利な好立地！

拡大図

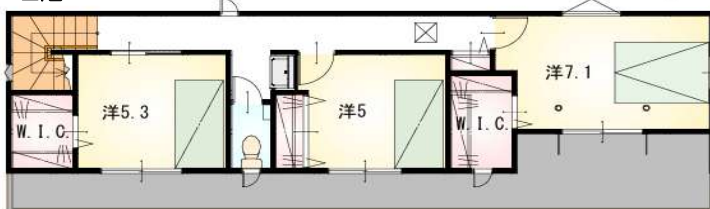


現地案内図



オール電化でエコ機能満載！

2階



リビングエアコン標準装備！

1階

- ◆全室南向き&南面ワイドバルコニー
…採光・通風良好！
- ◆対面式キッチン&パントリー
…カップボード付きで収納大容量♪
小物が増えがちなキッチンまわりもスッキリ！
- ◆各所に充実！使える収納
…ウォークインクローゼット2か所！
玄関には可動棚付きのシューズクローク♪



3台並列駐車可能！庭スペース付き

- 【当社自慢の標準装備】
- ①食器洗浄乾燥機 ②カップボード ③浴室乾燥暖房機
 - ④2階洗面化粧台 ⑤室内物干し …まだまだあります！

| | |
|-----|---------------------|
| 種 目 | 新築戸建 |
| 物件名 | フジシ モトイチバ 富士市本市場 |
| タイプ | 4LDK |
| 価 格 | 4190万円 |

| | | | |
|-----------|-------------------------------|-------------|---------------|
| 所在地(地番表示) | 富士市本市場字古新田607番3、607番28、607番44 | | |
| ナビ用住所 | 富士市本市場607-3 | | |
| 交 通 | JR身延線 縦堀駅 900 m | 駅まで徒歩で12分 | |
| 土 地 | 215.89 m ² | 65.30 坪 | |
| 建 物 | 110.54 m ² | 33.43 坪 | |
| 構 造 | 木造 | 2階 | |
| 間 取 | LDK16.8 洋7.1 洋5.3 洋5.0 洋4.5 | | |
| 土地権利 | 所有権 | 地目 | 宅地 |
| 都市計画 | 市街化区域 | 用途地域 | 一種住居 |
| 建ぺい率 | 60 % | 容積率 | 200 % |
| 建築確認番号 | 第2025確認建築静建住ま11757号 | | |
| 他の法令上の制限 | 法第22条区域、下水道処理区域内、高度地区 | | |
| 完成時期 | R8年9月 | 駐車場 | 3台可能 |
| 現 況 | 建築中 | 引 渡 日 | R8年10月 |
| 接道状況 | 西側公道16.0mに接道7.5m | | |
| 設 備 | 上水道 東京電力 | 下水道 側溝 | オール電化 |
| 周 辺 | 富士中央小学校 550m | 富士中学校 1000m | エスポート富士店 700m |

国土交通大臣(2)第9848号

(株)不動産のおおさわ

〒417-0832 富士市中柏原新田213-1 TEL : 0120-756-890 / 0545-32-8833 FAX : 0545-32-8837

客付け会社様へ

広告掲載不可

担当

■手数料 : 3%+6万+税

■取引態様 : 専任媒介

■情報公開日 : R8年2月17日