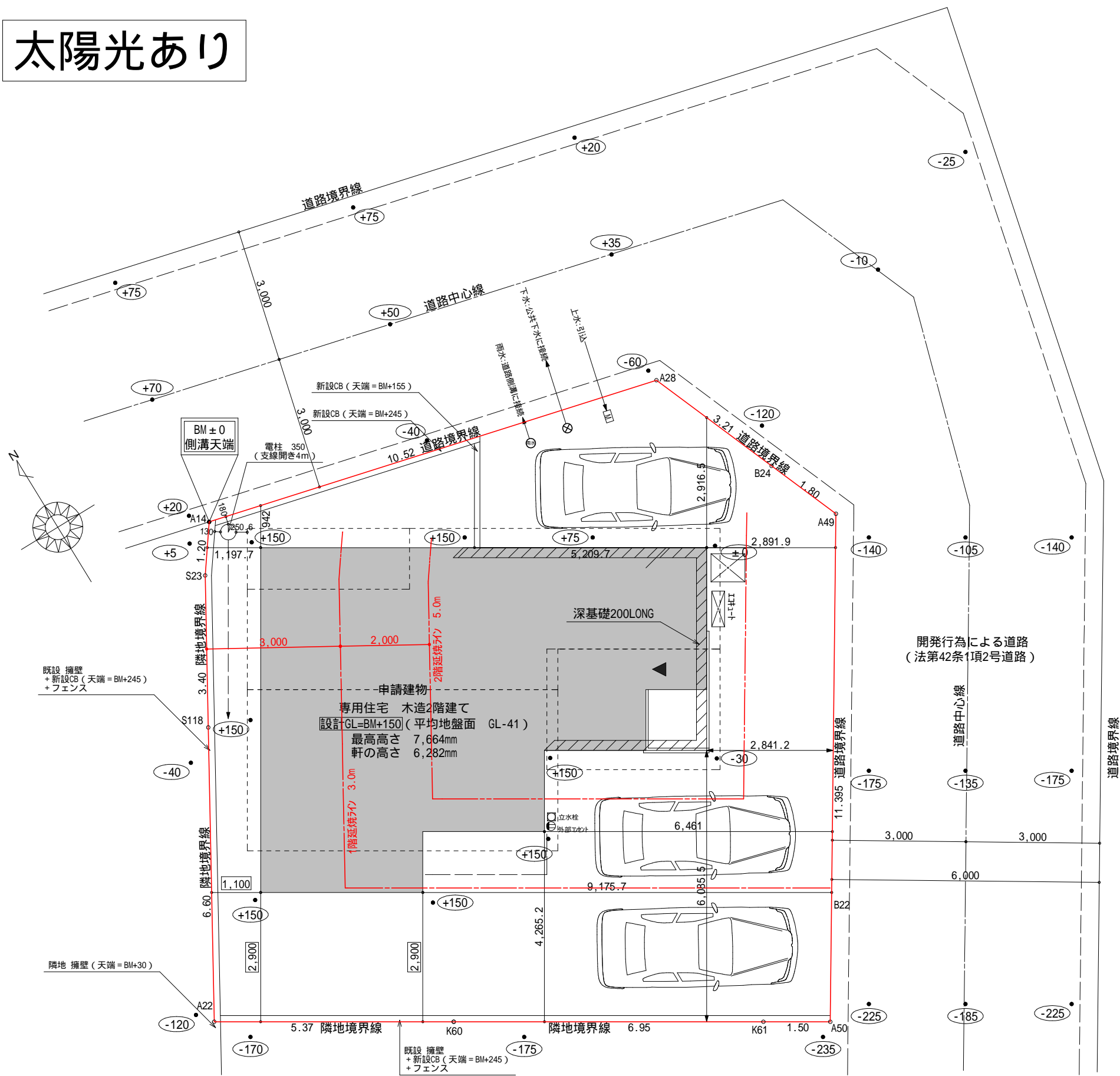


太陽光あり



トータル面積表 (㎡)	
敷地面積	179.62
建築面積	62.10
床面積 1階	58.38
2階	45.54
延床面積	103.92
建蔽率	$(62.10/179.62) \times 100$ 34.58%
容積率	$(103.92/179.62) \times 100$ 57.86%

計画概要		
敷地概要	都市計画区域	都市計画区域内(市街化区域)
	用途地域	工業地域
	防火地域	指定なし
	指定建蔽率	60.00%
	指定容積率	200.00%
	高度地区	第二種: 31m

道路斜線、隣地斜線: 明らかに適法
平均地盤面: 立面図にて算出
雨水: 道路側溝へ放流
污水: 公共下水道に接続
盛土規制法の許可対象となる工事無し

工事名	富士市久沢建売2期1号地様邸新築工事	心建設株式会社一級建築士事務所	管理者	設計者	担当者	図面名	縮尺	No.
備考		一級建築士事務所 静岡県知事登録(3)第7498号 静岡県浜松市浜名区内野2987-1 一級 国土交通大臣登録 第344970号 織田 綾子 TEL: 053-586-7337	日付	日付	日付	配置図	1/100	1
					2026/01/05			WS25-28918

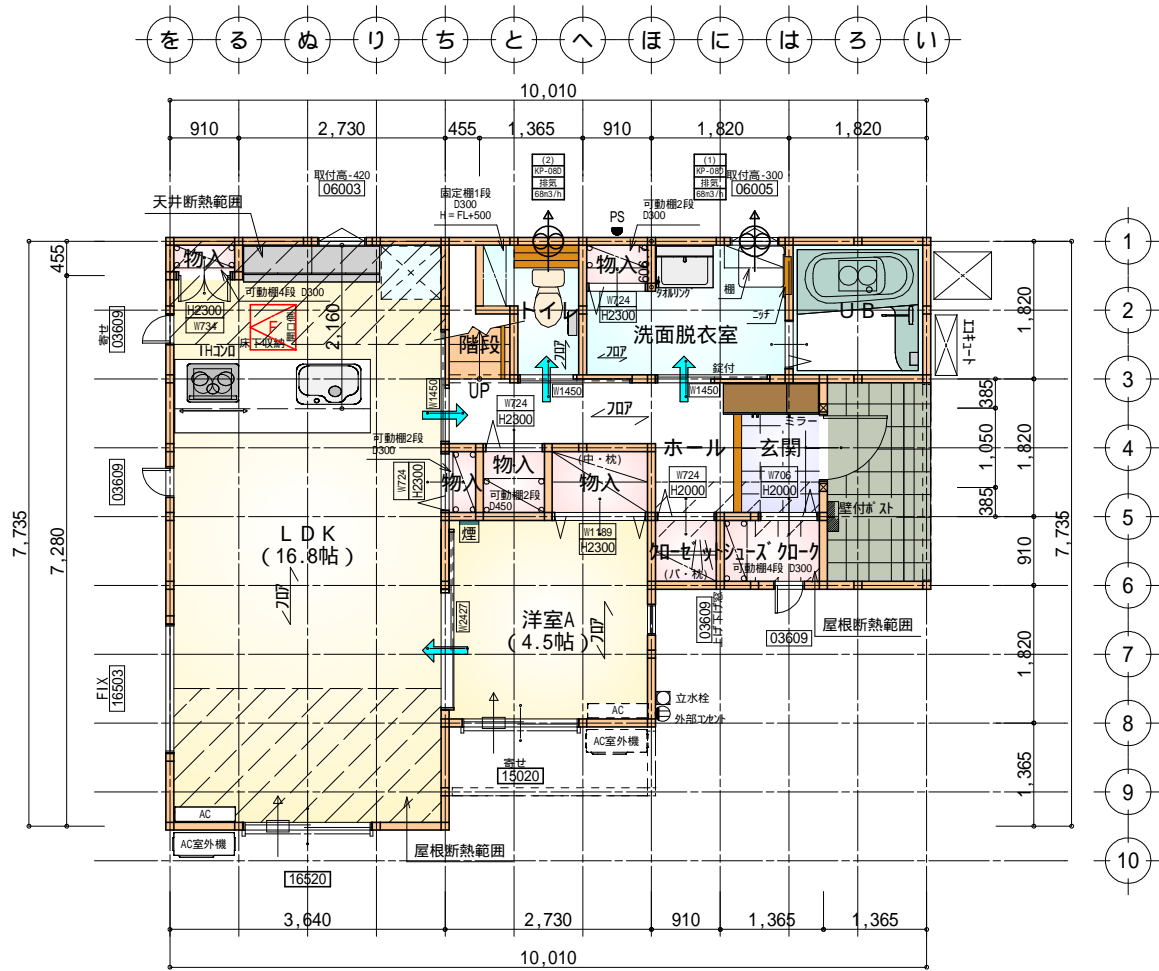
タイガ-EXハイパ-仕様

断熱等級5

- * 凡例
- 煙 煙式感知器
 - 換気扇 (壁用)
 - 換気扇 (天井用)
 - 給気口 100
 - アンダーカット等
 - 管柱 (105×105)
 - エアコン設置推奨場所
 - エアコン室外機設置推奨場所
 - エアコンはお客様手配にて

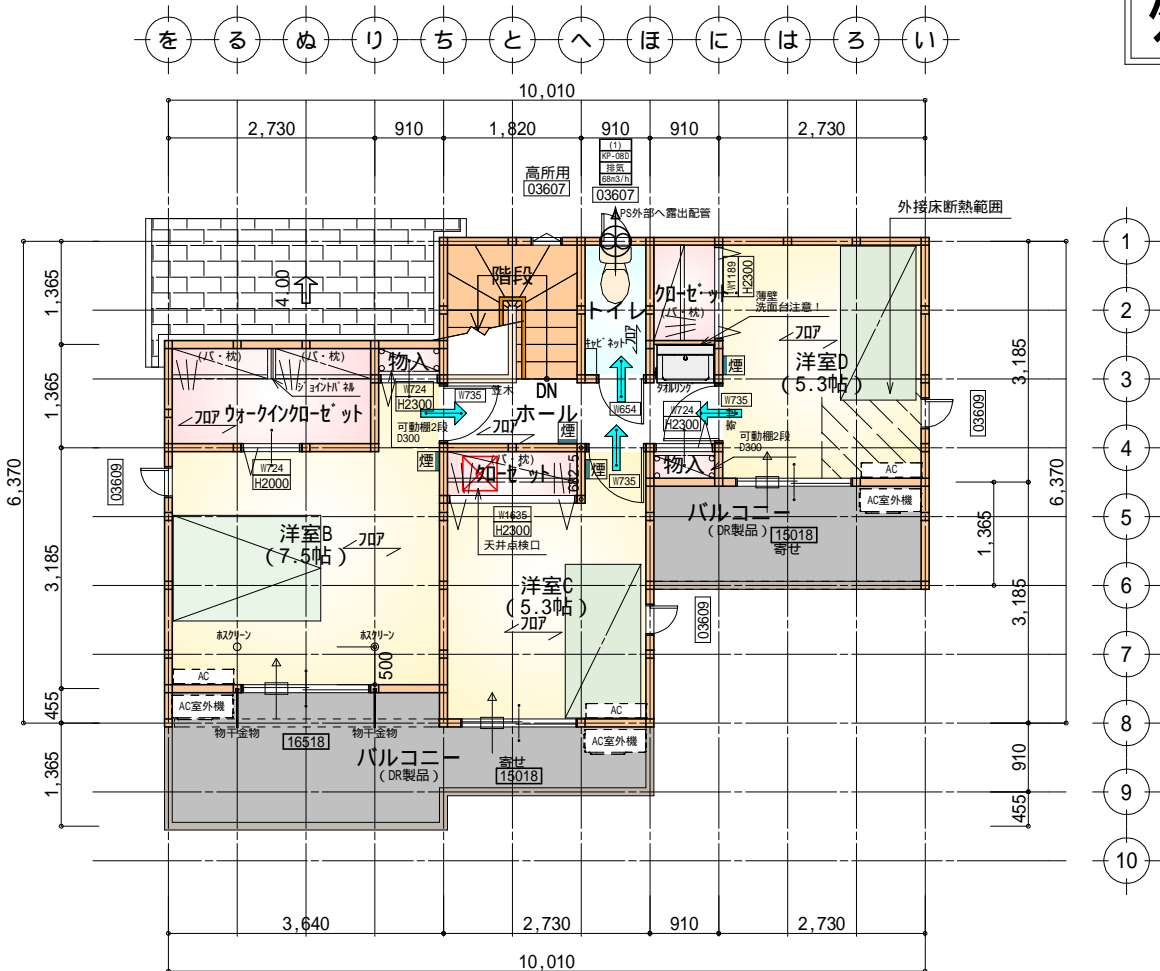
火気使用室内装
天井：PB9.5+準不燃クロスQM9397～QM9497
壁：PB12.5+準不燃クロスQM9397～QM9497

段数	15段
階高	2985
有効幅	W=780
蹴上	R=199.0
踏面	T=210.0
勾配	$R \times 2 + T = 608.0$ $550 \quad 608.0 \quad 650$ $R / T = 0.948 \times 21 / 21$ $= 19.91 / 21 \quad 22 / 21$
蹴込板	あり
蹴込	30mm
段鼻	あり 30mm



部屋名	面積	m ² (帖)
階段	1.242	(0.8)
トイレ	2.070	(1.3)
洗面脱衣室	4.417	(2.7)
U B	3.312	(2.0)
物入	0.414	(0.3)
物入	0.828	(0.5)
物入	1.242	(0.8)
物入	0.552	(0.3)
洋室A	7.453	(4.5)
物入	0.414	(0.3)
シューズクローク	1.242	(0.8)
玄関	2.070	(1.3)
ホール	4.555	(2.8)
加ゼット	0.828	(0.5)
LDK	27.741	(16.8)
合計	58.38	(35.7)

床下点検口：600×600



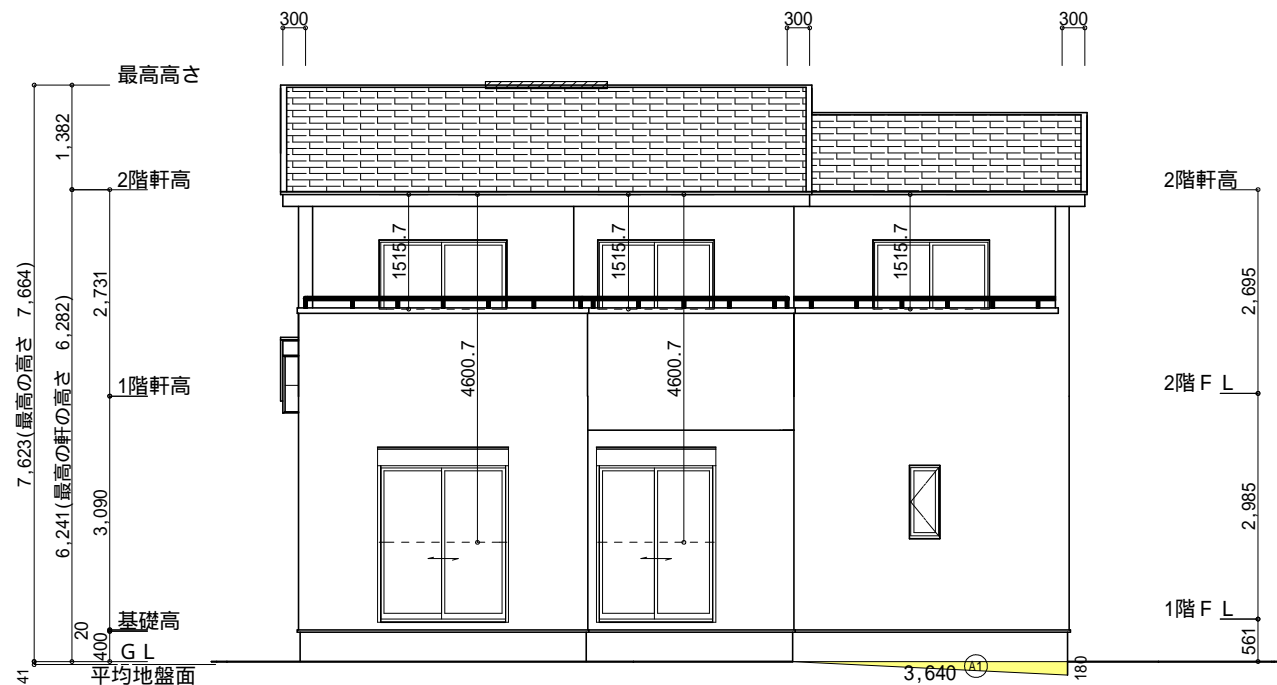
部屋名	面積	m ² (帖)
洋室C	8.695	(5.3)
加ゼット	1.242	(0.8)
洋室D	8.695	(5.3)
トイレ	1.656	(1.0)
加ゼット	1.242	(0.8)
ウォークイン加ゼット	3.726	(2.3)
洋室B	12.422	(7.5)
物入	0.414	(0.3)
階段	3.312	(2.0)
ホール	3.726	(2.3)
物入	0.414	(0.3)
合計	45.54	(27.9)

天井点検口：450×450

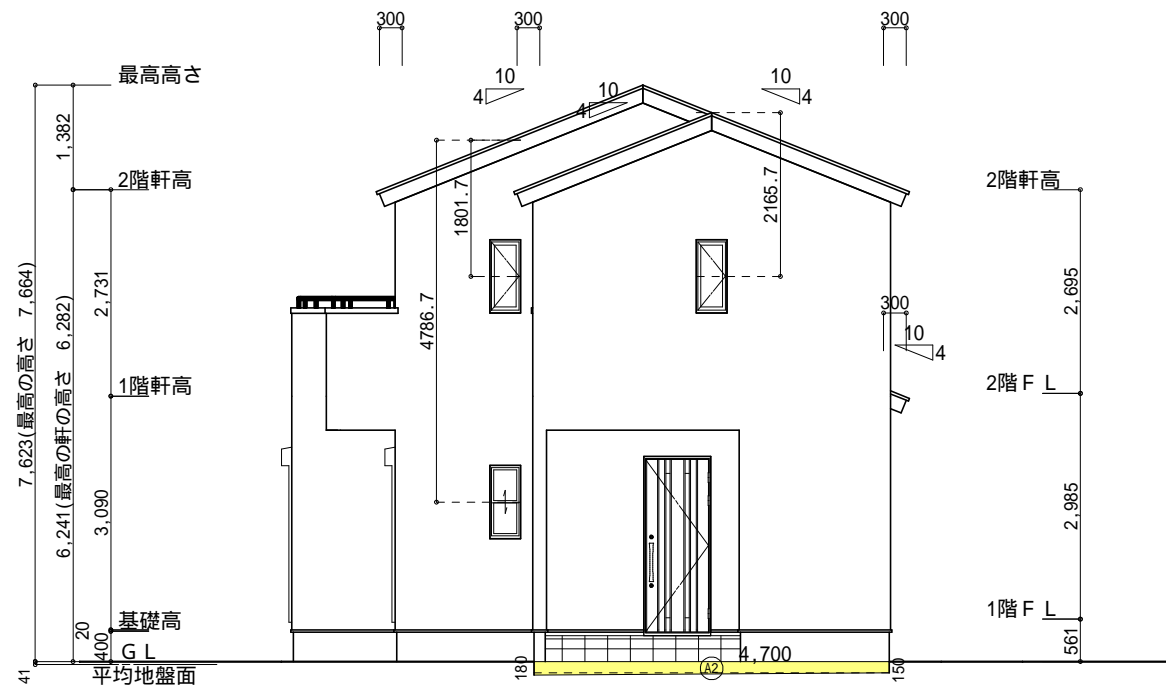
1階 平面図 S:1/100

2階 平面図 S:1/100

工事名	富士市久沢建売2期1号地様邸新築工事	心建設株式会社一級建築士事務所	管理者	設計者	担当者	図面名	縮尺	No.
備考		一級建築士事務所 静岡県知事登録(3)第7498号 静岡県浜松市浜名区内野2987-1 一級 国土交通大臣登録 第344970号 織田 綾子 TEL:053-586-7337	日付	日付	日付	1階 平面図, 2階 平面図	1/100	2
					2025/12/25			



南側 立面図 S:1/100



東側 立面図 S:1/100

小屋裏換気措置 (NBL 防火端部有孔板 8mm)
1枚あたりの有効開口面積: 0.00753㎡

: 有孔板位置を示す

棟換気 (TOKO S型換気棟 2P)
有孔換気面積 0.0340㎡/本

換気棟を示す

2階 吸気: 45.54㎡ × 1/900 0.0506㎡
0.00753㎡/枚 × 7枚 = 0.0527㎡ > 0.0506㎡ OK

排気: 45.54㎡ × 1/1600 0.0285㎡
0.0340㎡/本 × 1本 = 0.0340㎡ > 0.0285㎡ OK

下屋 吸排気: 4.97㎡ × 1/250 0.0199㎡
0.00753㎡/枚 × 3枚 = 0.0226㎡ > 0.0199㎡ OK

面積表			
	形状	計算式	面積(㎡)
①	三角形	$0.180 \times 3.640 \div 2.0$	0.327600
合計			0.32

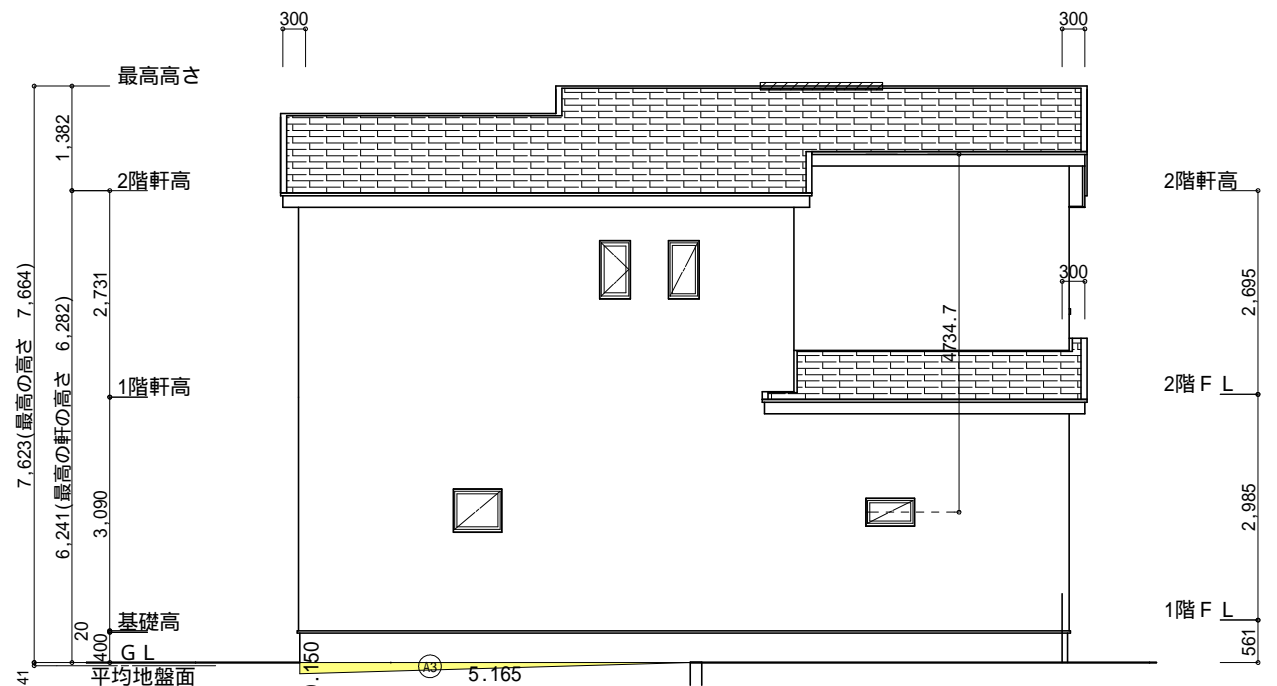
面積表			
	形状	計算式	面積(㎡)
③	三角形	$5.165 \times 0.150 \div 2.0$	0.387375
合計			0.38

面積表			
	形状	計算式	面積(㎡)
②	台形	$(0.180 + 0.150) \times 4.700 \div 2.0$	0.775500
合計			0.77

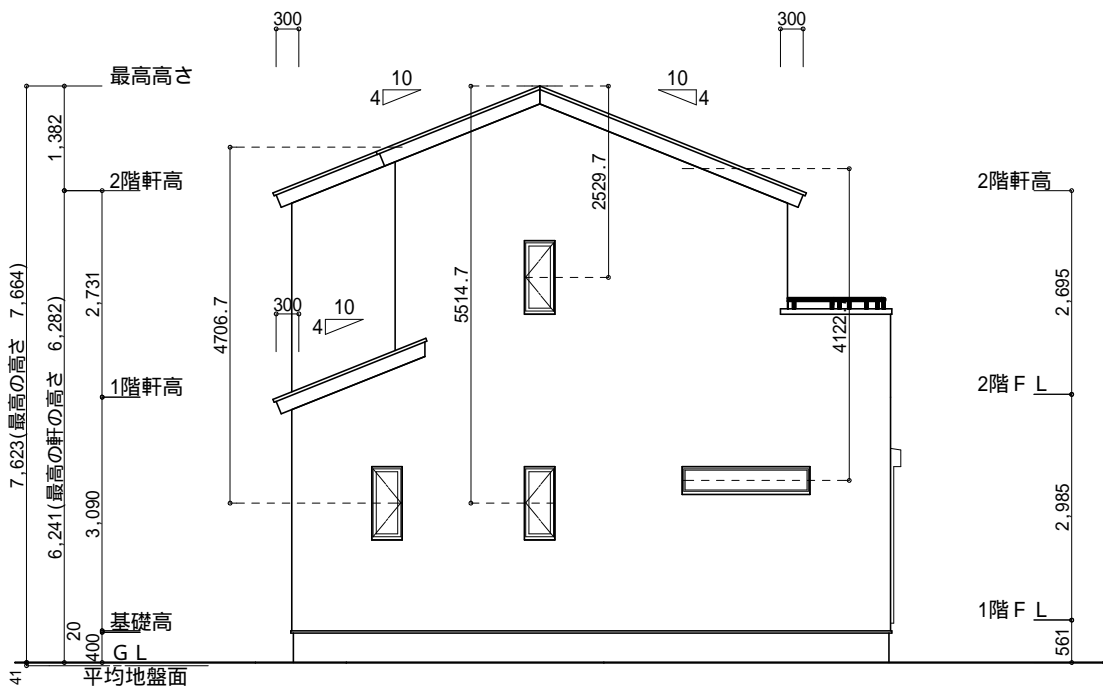
平均地盤面の算定

$$\frac{\textcircled{A1} + \textcircled{A2} + \textcircled{A3}}{(10.010 + 0.15 + 7.735 + 0.15) \times 2} = 1.47 \div 35.79 = 0.041\text{m}$$

設計GL-41mm



北側 立面図 S:1/100



西側 立面図 S:1/100

工事名	富士市久沢建売2期1号地様邸新築工事	心建設株式会社一級建築士事務所	管理者	設計者	担当者	図面名	縮尺	No.
備考		一級建築士事務所 静岡県知事登録 (3) 第7498号 一級 国土交通大臣登録 第344970号 織田 綾子	静岡県浜松市浜名区内野2987-1 TEL: 053-586-7337	日付	日付	日付	南側 立面図, 北側 立面図, 東側 立面図, 西側 立面図	1/100
					2026/01/05			3 まなせ