

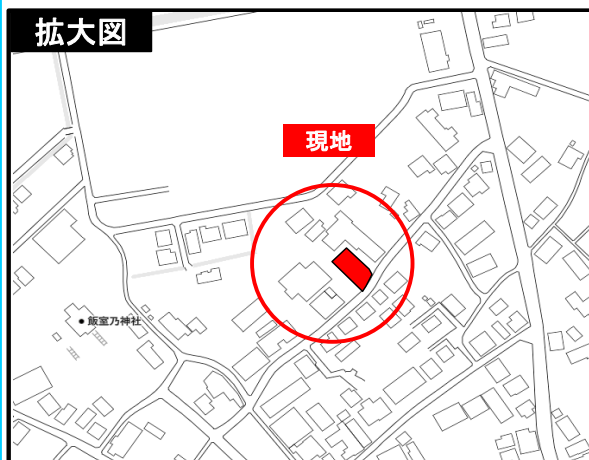
耐震等級3

フラット35S  
対応可

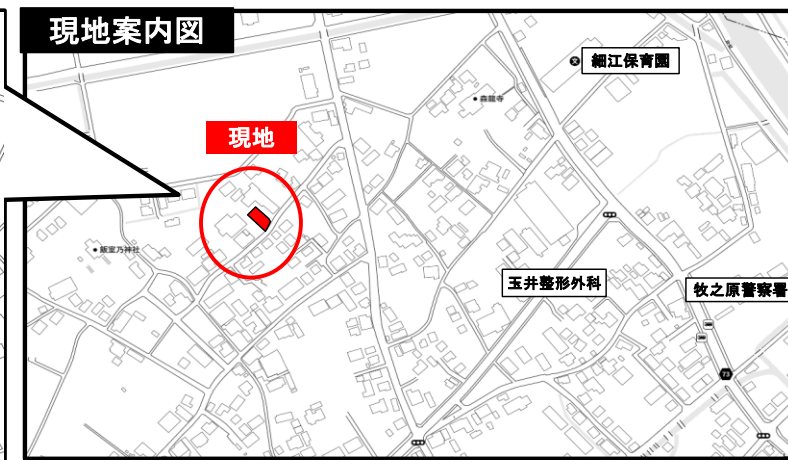
設計性能評価

太陽光発電システム  
標準搭載！

拡大図

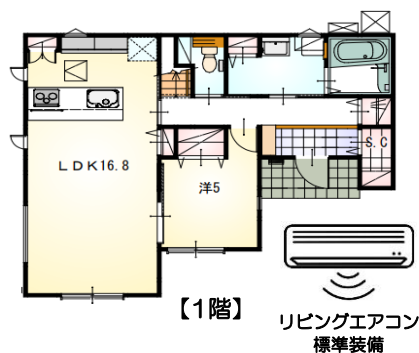


現地案内図



◆オール電化でエコ機能満載！

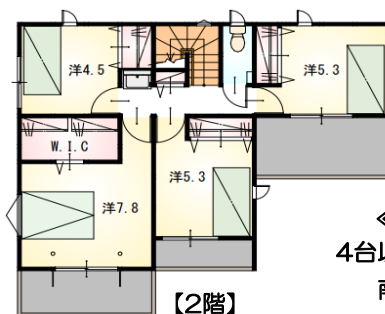
榛原総合病院や牧之原警察署に近くて安心安全なエリアです！  
商業施設の立ち並び国道150号線へのアクセスも抜群！



【1階】

リビングエアコン  
標準装備

- ◆1階5帖は廊下、LDK、駐車場から入ることができて便利！  
◆5LDKで家族一人一人のパーソナルスペースを確保！

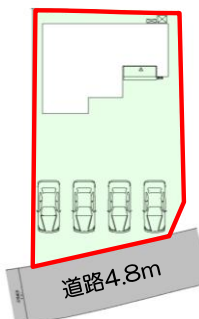


【2階】

《配置図》  
4台以上駐車可能！  
南庭あり！

【当社自慢の標準装備】

- ①食器洗浄乾燥機 ②カップボード ③浴室乾燥暖房機  
④2階洗面化粧台 ⑤室内物干し …まだまだあります！



道路4.8m

種 目	新築戸建
物件名	マキノハラシ ホソエ 牧之原市細江5期
タイプ	5LDK
価 格	3090万円

所在地(地番表示)	牧之原市細江字小松原6094番1		
ナビ用住所	牧之原市細江6093番付近		
交 通	東名高速道路	吉田IC	5 km
	吉田インターまで車で5分		
土 地	249.51	m <sup>2</sup>	75.47 坪
建 物	113.44	m <sup>2</sup>	34.31 坪
構 造	木造 2階		
間 取	LDK16.8 洋7.8 洋5.3 洋5.3 洋5 洋4.5帖		
土地権利	所有権	地目	畑
都市計画	非線引き	用途地域	指定なし
建ぺい率	60	%	容積率 200 %
建築確認番号	第2025確認建築静建住ま02027号		
他の法令上の制限	法第22条区域、農地法、下水道処理区域外		
完成時期	R7年12月	駐車場	4台以上可能
現 況	建築中	引 渡 日	R8年1月
接道状況	南東側 公道4.8mに接道11.5m		
設 備	上水道 中部電力	浄化槽 側溝	オール電化
周 辺	細江小学校	1300m	
	榛原中学校	3500m	
	ベシシアフードセンター	1700m	

国土交通大臣(2)第9848号

(株)不動産のおおさわ

〒422-8036 静岡市駿河区敷地2-4-43 TEL : 0120-207-556/ 054-260-9260 FAX : 054-260-9260

客付け会社様へ	担当
広告掲載不可	

- 手数料 : 3%+6万+税  
■取引態様 : 専任媒介  
■情報公開日 : R7年6月13日