

耐震等級3

設計性能評価

フラット35s
対応可

太陽光発電システム
標準搭載！

オール電化で
エコ機能満載！



〈配置図〉

道路
4.0
m

道路 4.0 m

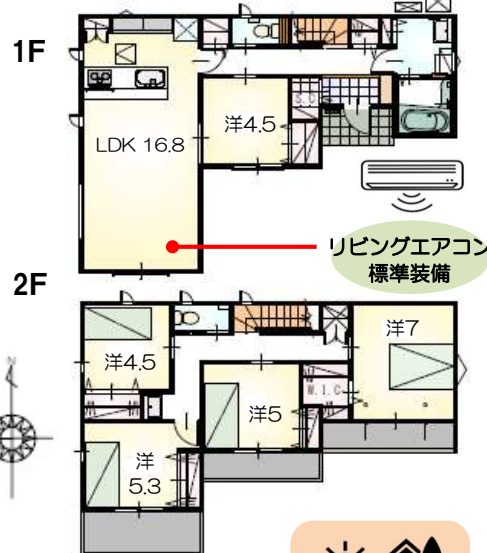


拡大図



現地案内図

小学校まで250mと近く通学安心♪永犬丸駅まで700mとアクセス良好◎



- ◆16.8帖の広々LDK！
- ◆居室以外にも収納豊富！
- ◆特に水回りの設備が充実！



【当社自慢の標準装備】

- ①食器洗浄乾燥機 ②カップボード ③浴室乾燥暖房機
- ④2階にも洗面化粧台⑤室内物干し…

まだまだあります！

種 目	新築戸建
物件名	ヤハタニシ マトバマチ 北九州市八幡西区の場町
タイプ	5LDK
価 格	3890万円

所在地(地番表示)	北九州市八幡西区の場町271番54		
ナビ用住所	北九州市八幡西区の場町13-6付近		
交 通	筑豊電気鉄道 永犬丸駅	700 m	
	永犬丸駅まで徒歩10分		
土 地	177.33 m ²	53.64 坪	
建 物	112.20 m ²	33.94 坪	
構 造	木造	2階	
間 取	LDK16.8 洋7.0 洋5.3 洋5.0 洋4.5 洋4.5帖		
土地権利	所有権	地目	宅地
都市計画	市街化区域	用途地域	一種低専
建ぺい率	60 %	容積率	80 %
建築確認番号	第 R07確認建築福住セ本00862 号		
他の法令上の制限	法第22条区域、下水道処理区域		
完成時期	R8年4月	駐車場	4台可能
現 況	建築中	引 渡 日	R8年5月
接道状況	南側 公道4.0mに接道12.2m 西側 公道4.0mに接道7.5m		
設 備	上水道 九州電力	下水道 側溝	オール電化
周 辺	永犬丸小学校		250m
	永犬丸中学校		1300m
	マックスバリュ 上の原店		1600m

国土交通大臣(2)第9848号

(株)不動産のおおさわ

〒807-0875 福岡県北九州市八幡西区浅川台2-12-7 TEL : 0120-644-744 / 093-482-7002

FAX : 093-482-7003

客付け会社様へ

広告掲載不可

担当

■手数料 : 3%+6万+税

■取引態様 : 専任媒介

■情報公開日 : R8年1月13日