

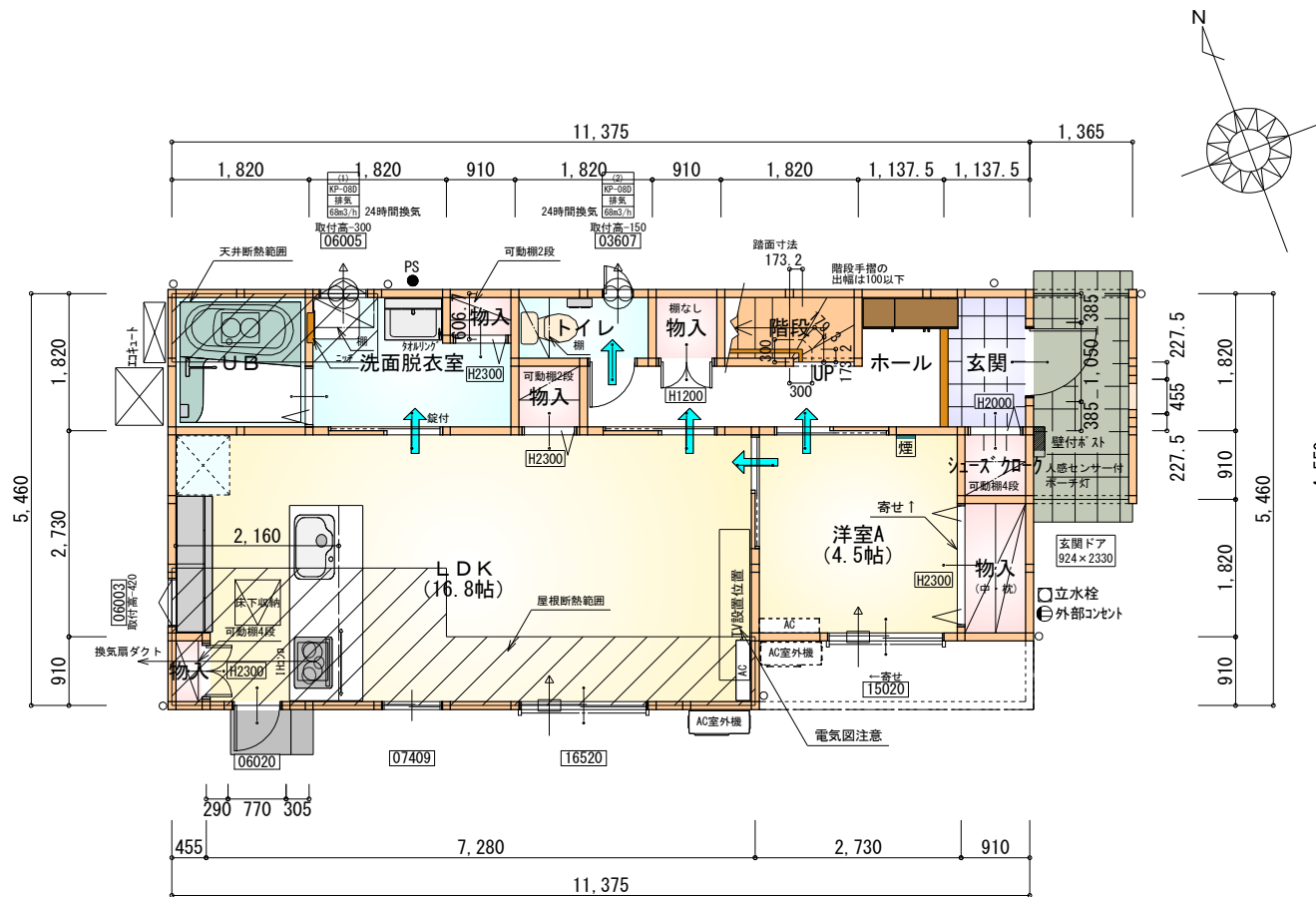
計画概要		
敷地概要	都市計画区域	都市計画区域内(区域区分非設定)
	用途地域	第1種住居地域
	防火地域	指定なし
	指定建蔽率	60.00%
	指定容積率	200.00%
	高さ制限	なし
	高度地区	-
	日影規制	-
	外壁の後退	なし
	風致地区	指定なし

トータル面積表 (㎡)		
敷地面積		199.16
建築面積		62.52
床面積	1階	58.79
	2階	45.95
延床面積		104.74
建蔽率	$(62.52/199.16) \times 100$	31.40%
容積率	$(104.74/199.16) \times 100$	52.60%

- 道路斜線・隣地斜線：明らかに適法
- 平均地盤面：レベル測量後算出
- 汚水：公共下水道へ接続
- 雨水：道路側溝へ放流

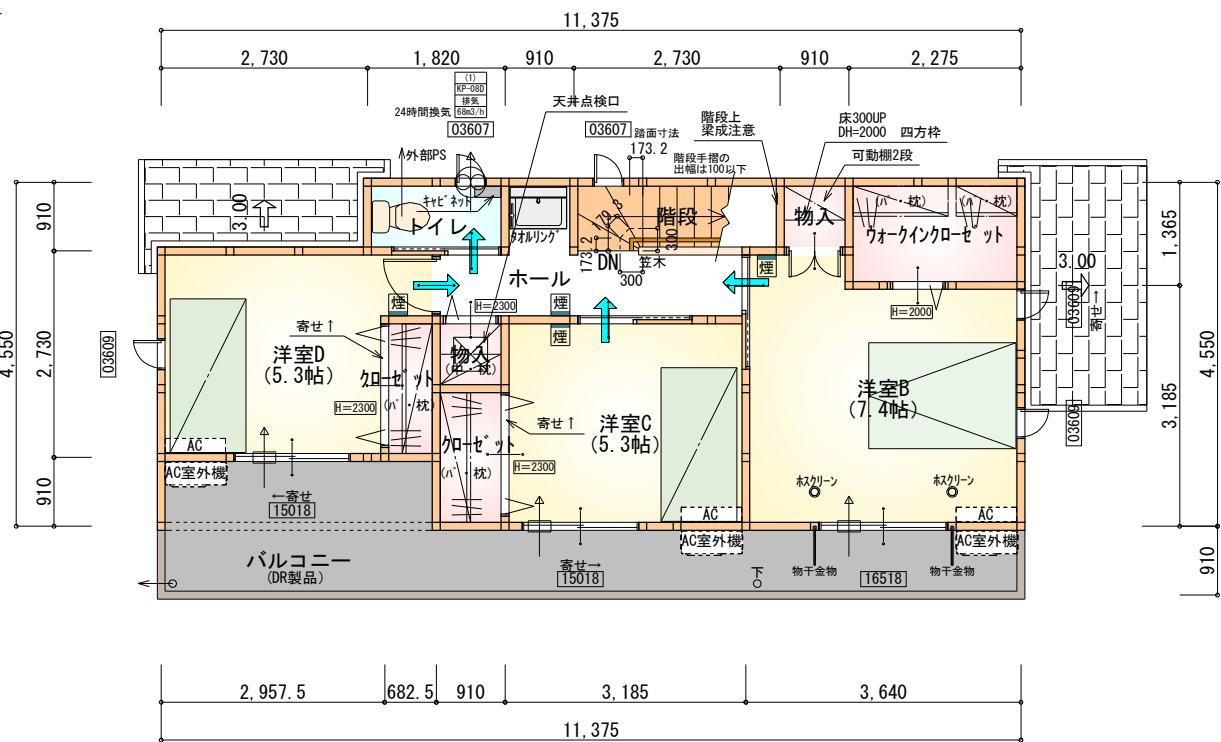
配置図 S:1/100

工事名	みやま市瀬高町様邸新築工事	心建設株式会社一級建築士事務所	管理者	設計者	担当者	図面名	縮尺	No.
備考		一級建築士事務所 静岡県知事登録 (3) 第7498号 静岡県浜松市浜名区内野2987-1 一級 国土交通大臣登録 第344970号 織田 綾子 TEL:053-586-7337	日付	日付	日付	配置図	1/100	
					2026/01/13			



部屋名	面積	㎡(帖)
物入	0.414	(0.3)
階段	1.656	(1.0)
UB	3.312	(2.0)
物入	0.828	(0.5)
トイレ	1.656	(1.0)
シューズクロー	0.828	(0.5)
玄関	2.070	(1.3)
物入	1.656	(1.0)
洋室A	7.453	(4.5)
ホール	5.383	(3.3)
物入	0.828	(0.5)
LDK	27.741	(16.8)
洗面脱衣室	4.417	(2.7)
物入	0.552	(0.3)
合計	58.79	(35.7)

1階 平面図 S:1/100



部屋名	面積	㎡(帖)
ウォークインクローゼット	3.105	(1.9)
階段	2.484	(1.5)
物入	0.828	(0.5)
クローゼット	1.656	(1.0)
トイレ	1.656	(1.0)
クローゼット	1.242	(0.8)
物入	0.828	(0.5)
ホール	4.555	(2.8)
洋室B	12.214	(7.4)
洋室C	8.695	(5.3)
洋室D	8.695	(5.3)
合計	45.95	(28.0)

2階 平面図 S:1/100

タイガ-EXハイパ-仕様

断熱等級5

* 凡例

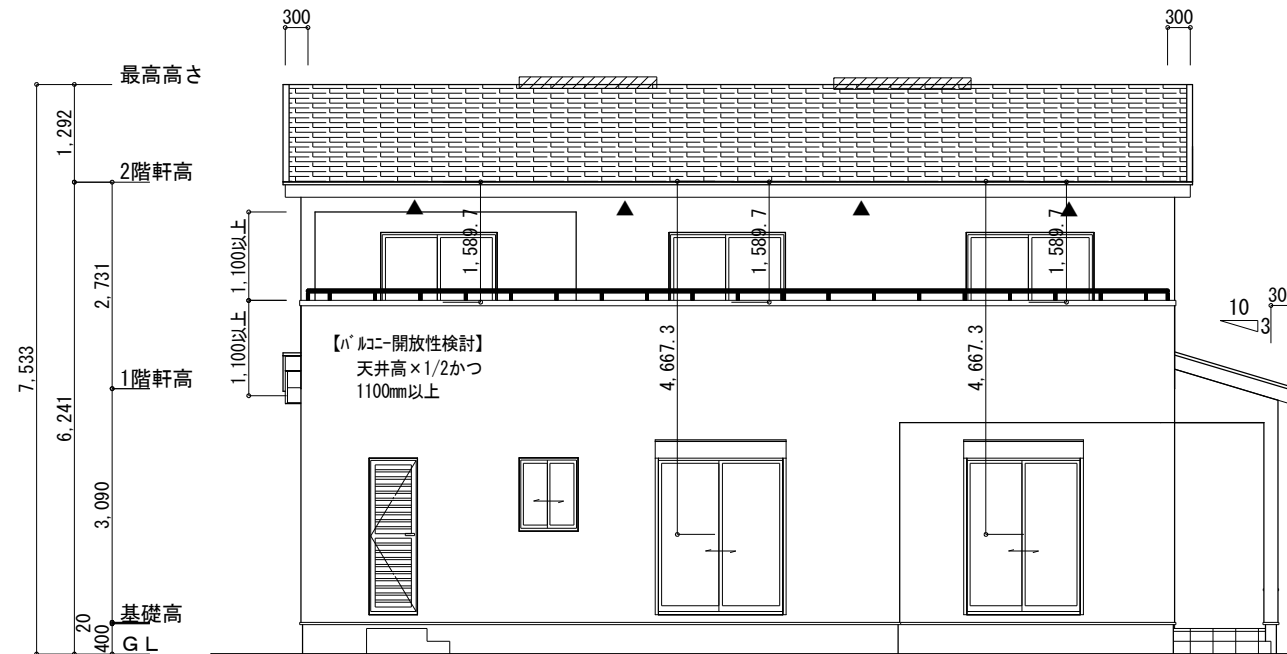
- 煙 煙式感知器
- 換気扇 (壁用)
- 換気扇 (天井用)
- 給気口 100φ
- アンダーカット等
- 管柱 (105×105)
- エアコン設置推奨場所
- エアコン室外機設置推奨場所
- ※エアコンはお客様手配にて

※火気使用室内装
天井：PB9.5+準不燃クロスQM9397～QM9497
壁：PB12.5+準不燃クロスQM9397～QM9497

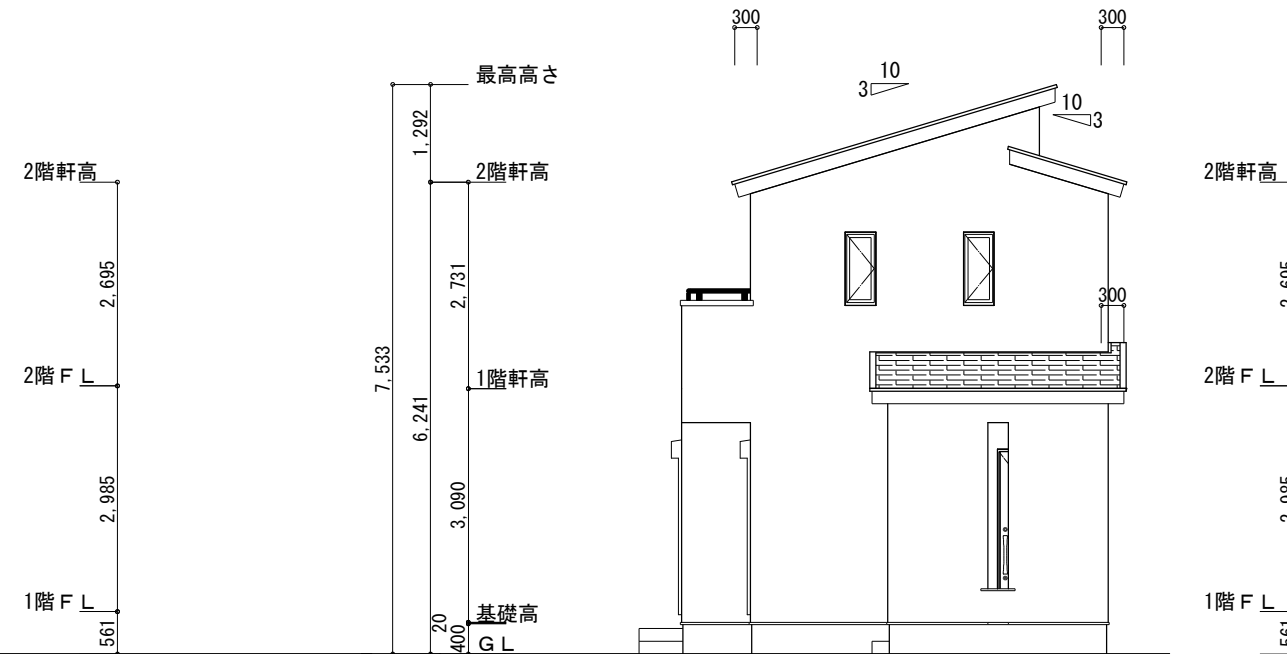
段数	15段
階高	2985
有効幅	W=780
蹴上	R=199.0
踏面	T=210.0
勾配	$R \times 2 + T = 608.0$ $550 \leq 608.0 \leq 650$ $R / T = 0.948 \times 21 / 21$ $= 19.91 / 21 \leq 22 / 21$
蹴込板	あり
蹴込	30mm
段鼻	あり 30mm

キッチンのダクトは内面が滑らかなもの（スパイラルダクト等）とし、不燃材料（ロックウール等）により被覆

工事名	みやま市瀬高町様邸新築工事	心建設株式会社一級建築士事務所	管理者	設計者	担当者	図面名	縮尺	No.
備考		一級建築士事務所 静岡県知事登録 (3) 第7498号 静岡県浜松市浜名区内野2987-1 一級 国土交通大臣登録 第344970号 織田 綾子 TEL:053-586-7337	日付	日付	日付	1階 平面図, 2階 平面図	1/100	
					2026/01/13			



南側 立面図 S:1/100



東側 立面図 S:1/100

※小屋裏換気措置 (NBL 防火端部有孔板 8mm)
1枚あたりの有効開口面積: 0.00753㎡

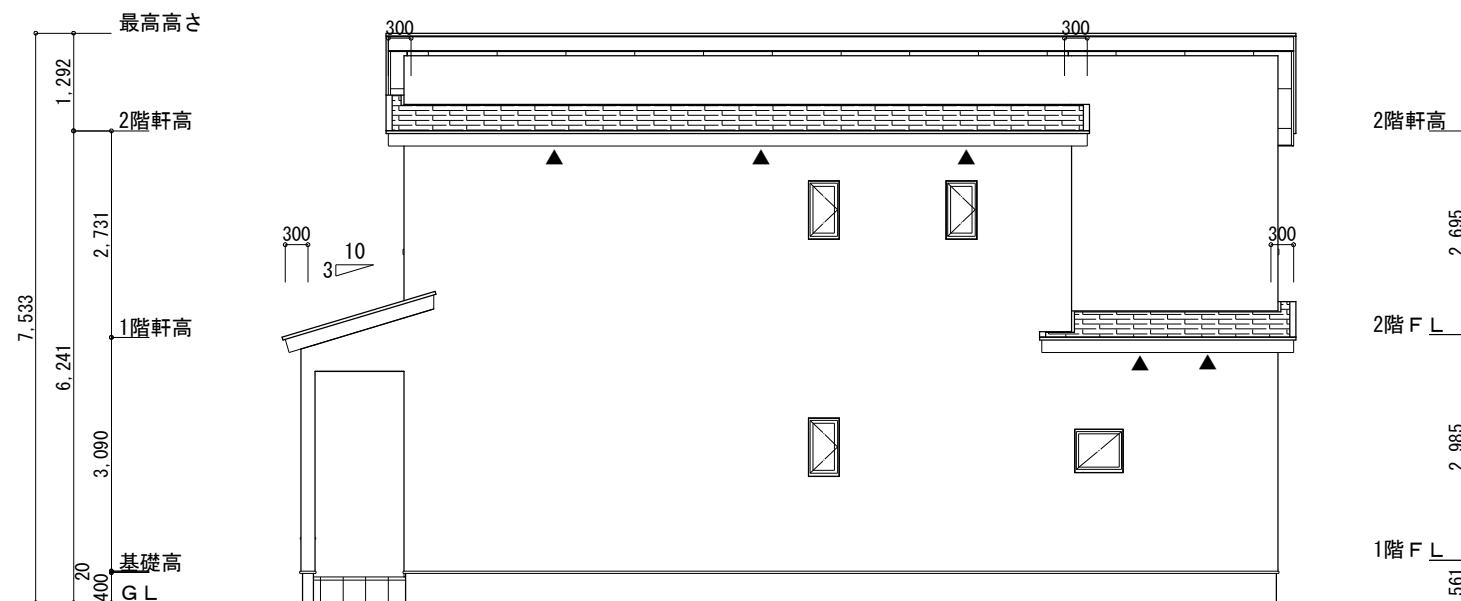
▲: 有孔板位置を示す

※棟換気 (TOKO 片流れ棟用 2P)
有孔換気面積 0.0156㎡/本
: 換気棟を示す

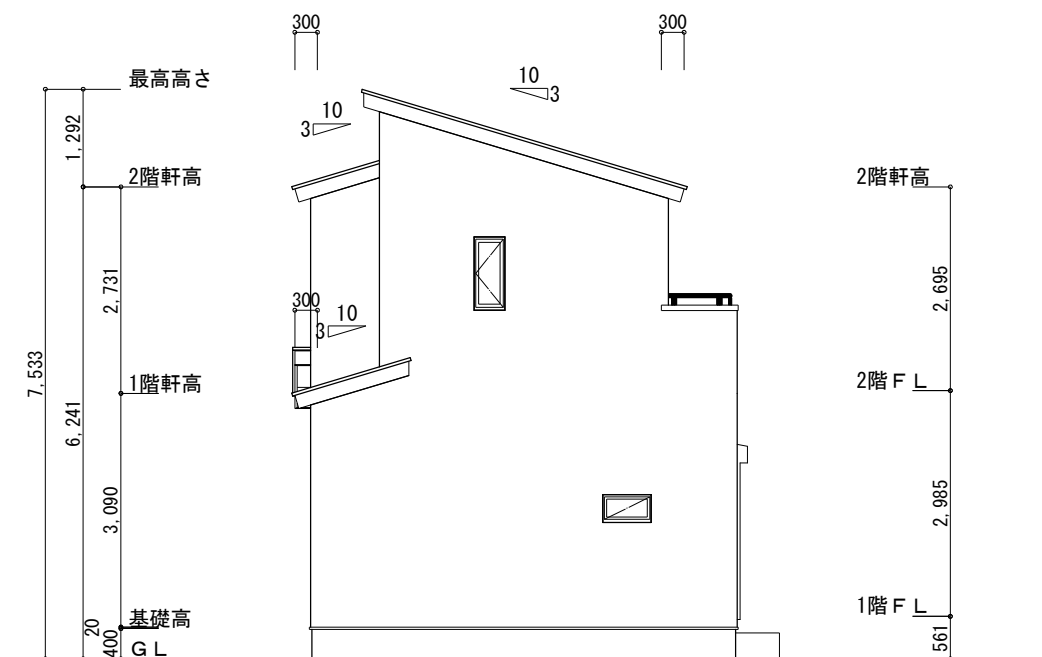
2階 吸気: $45.95\text{㎡} \times 1/900 \approx 0.0511\text{㎡}$
 $0.00753\text{㎡/枚} \times 7\text{枚} = 0.0527\text{㎡} > 0.0511\text{㎡} \therefore \text{OK}$

排気: $45.95\text{㎡} \times 1/1600 \approx 0.0288\text{㎡}$
 $0.0156\text{㎡/本} \times 2\text{本} = 0.0312\text{㎡} > 0.0288\text{㎡} \therefore \text{OK}$

下屋 吸排気: $2.48\text{㎡} \times 1/250 \approx 0.010\text{㎡}$
 $0.00753\text{㎡/枚} \times 2\text{枚} = 0.01506\text{㎡} > 0.010\text{㎡} \therefore \text{OK}$

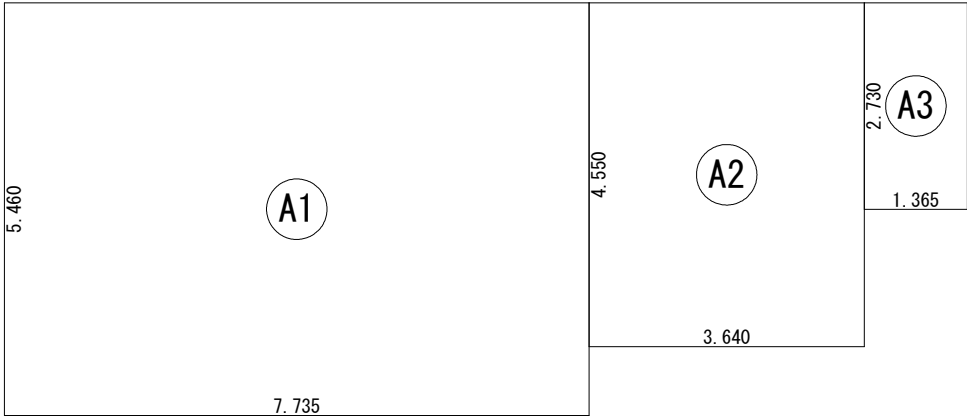


北側 立面図 S:1/100



西側 立面図 S:1/100

工事名	みやま市瀬高町様邸新築工事	心建設株式会社一級建築士事務所	管理者	設計者	担当者	図面名	縮尺	No.
備考		一級建築士事務所 静岡県知事登録 (3) 第7498号 静岡県浜松市浜名区内野2987-1 一級 国土交通大臣登録 第344970号 織田 綾子 TEL:053-586-7337	日付	日付	日付	南側 立面図, 北側 立面図, 東側 立面図, 西側 立面図	1/100	
					2026/01/13			



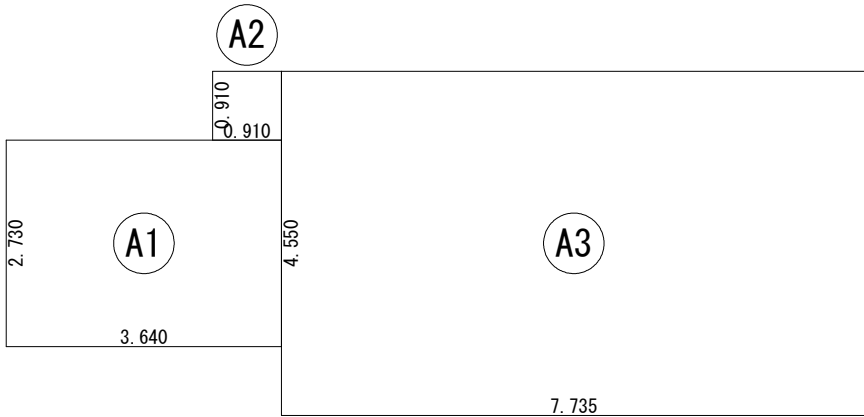
建 築 面 積 表			
	形 状	計 算 式	面 積
①	矩形	7.735×5.460	42.233100
②	矩形	3.640×4.550	16.562000
③	矩形	1.365×2.730	3.726450
		計 (㎡)	計 (坪)
合計		62.52	18.91

建築面積求積図 S：1／100



床 面 積 表<1階>			
	形 状	計 算 式	面 積
①	矩形	7.735×5.460	42.233100
②	矩形	3.640×4.550	16.562000
		計 (㎡)	計 (坪)
合計		58.79	17.78

1階 床面積求積図 S：1／100



床 面 積 表<2階>			
	形 状	計 算 式	面 積
①	矩形	3.640×2.730	9.937200
②	矩形	0.910×0.910	0.828100
③	矩形	7.735×4.550	35.194250
		計 (㎡)	計 (坪)
合計		45.95	13.90

2階 床面積求積図 S：1／100