

南側 立面図 S:1/100

東側 立面図 S:1/100

※小屋裏換気措置 (NBL 防火端部有孔板 8mm)  
1枚あたりの有効開口面積 : 0.00753

▲ : 有孔板位置を示す

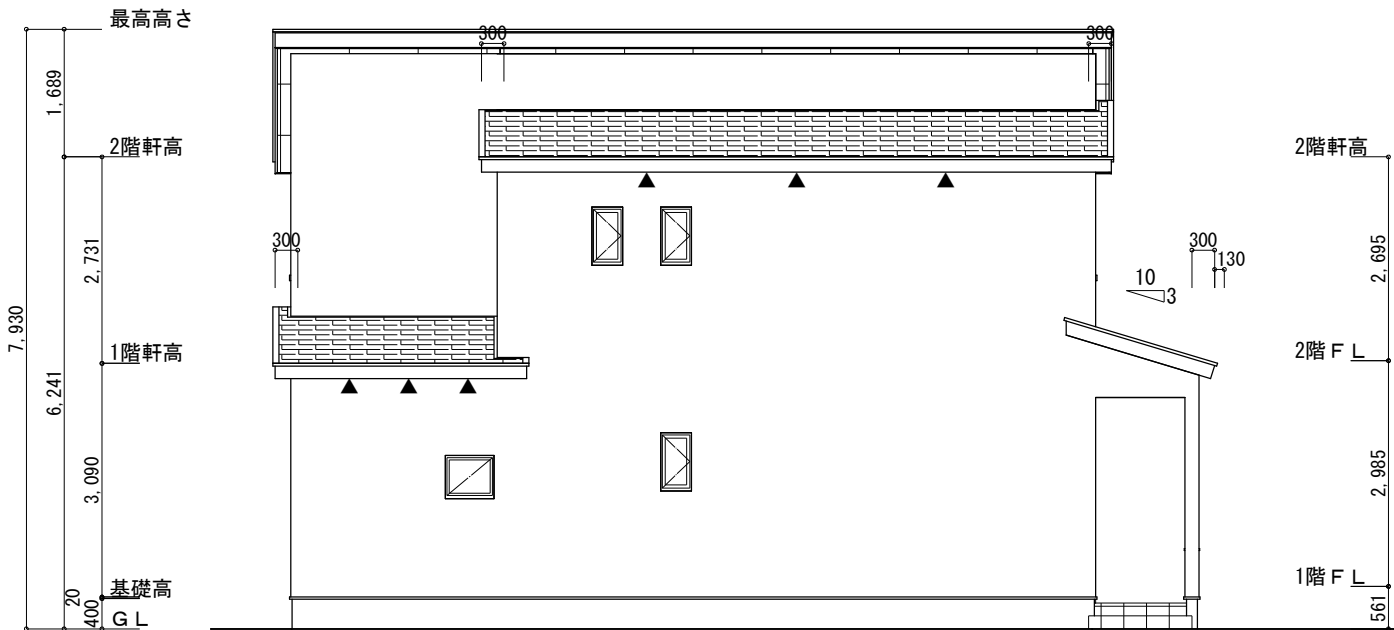
※棟換気 (トコ 片流れ棟 2P)  
有効開口面積 0.0156㎡/本  
: 換気棟を示す

2階 吸気 :  $45.54\text{㎡} \times 1/900 \div 0.0506\text{㎡}$   
 $0.00753\text{㎡/枚} \times 7 = 0.0528\text{㎡} > 0.0506\text{㎡} \therefore \text{OK}$

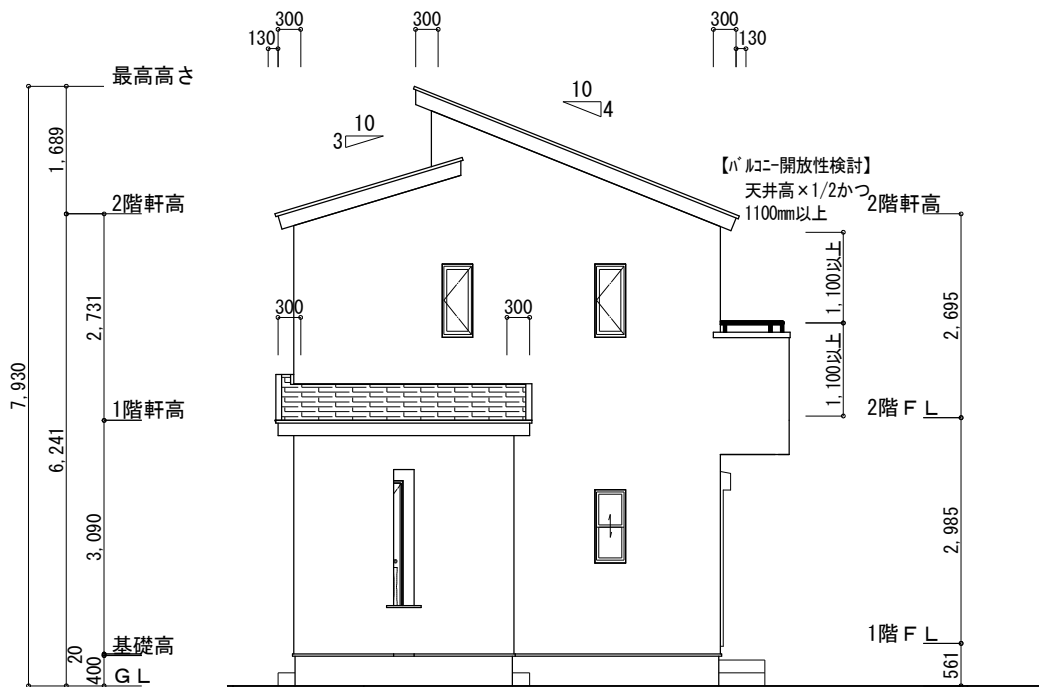
排気 :  $45.54\text{㎡} \times 1/1600 \div 0.0285\text{㎡}$   
 $0.0156\text{㎡/本} \times 2\text{本} = 0.0312\text{㎡} > 0.0285\text{㎡} \therefore \text{OK}$

1階 吸排気 :  $4.96\text{㎡} \times 1/250 \div 0.0198\text{㎡}$   
 $0.00753\text{㎡/枚} \times 3 = 0.0226\text{㎡} > 0.0198\text{㎡} \therefore \text{OK}$

■道路斜線検討  
 $(469+5000) \times 1.25 = 6836.25$   
 $6202\text{mm} + \text{道路との高低差 } 125\text{mm} = 6327\text{mm} < 6836.25\text{mm} \therefore \text{OK}$   
  
(軒高+屋根厚)-(軒出+樋出+母屋下)×屋根勾配=樋先高さ  
 $(6241+90)-430 \times 0.3 = 6202$



北側 立面図 S:1/100



西側 立面図 S:1/100

工事名	八女市納楚建売様邸新築工事	心建設株式会社一級建築士事務所	管理者	設計者	担当者	図面名	縮尺	No.
備考		一級建築士事務所 静岡県知事登録 (3) 第7498号 静岡県浜松市浜名区内野2987-1 一級 国土交通大臣登録 第344970号 織田 綾子 TEL:053-586-7337	日付	日付 2026/01/15	日付	南側 立面図, 北側 立面図, 東側 立面図, 西側 立面図	1/100	