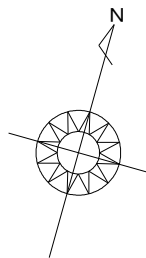


太陽光あり



| 計画概要 |        |                  |
|------|--------|------------------|
| 敷地概要 | 都市計画区域 | 都市計画区域内(区域区分非設定) |
|      | 用途地域   | 指定なし             |
|      | 防火地域   | 指定なし             |
|      | 指定建蔽率  | 70.00%           |
|      | 指定容積率  | 200.00%          |
|      | 高さ制限   | なし               |

| トータル面積表 (㎡) |                              |        |
|-------------|------------------------------|--------|
| 敷地面積        |                              | 193.73 |
| 建築面積        |                              | 59.62  |
| 床面積 1階      |                              | 57.55  |
| 2階          |                              | 46.37  |
| 延床面積        |                              | 103.92 |
| 建蔽率         | $(59.62/193.73) \times 100$  | 30.78% |
| 容積率         | $(103.92/193.73) \times 100$ | 53.65% |

- 道路斜線・隣地斜線：明らかに適法
- 平均地盤面：レベル測量後算出
- 雨水：道路側溝へ放流
- 汚水：合併浄化槽より側溝へ放流

※盛土規制法の許可対象となる工事無し

※電柱位置確認要

側溝天端  
BM±0

新設CB150 3段積  
CB天端BM+290  
H=405(塀H=140 土留H=265)

深基礎150LONG

申請建物

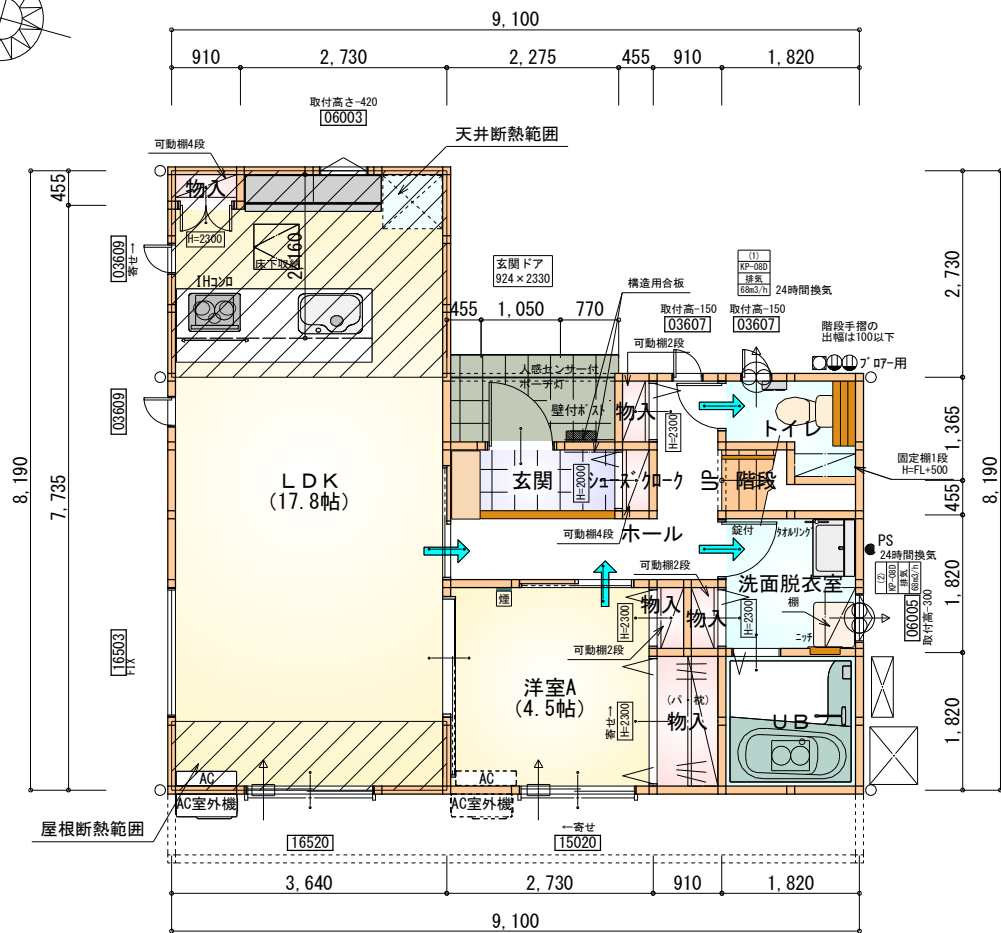
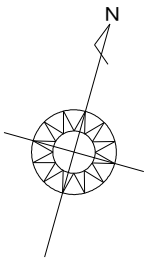
専用住宅 木造2階建て  
設計GL=BM+150 (平均地盤面)  
最高高さ 7,465mm  
軒の高さ 6,265mm

新設CB150 4段積  
CB天端BM+290  
H=690(塀H=140 土留H=550)

新設CB150 1段積  
CB天端BM+290  
H=140(塀H=100 土留H=40)

配置図 S:1/100

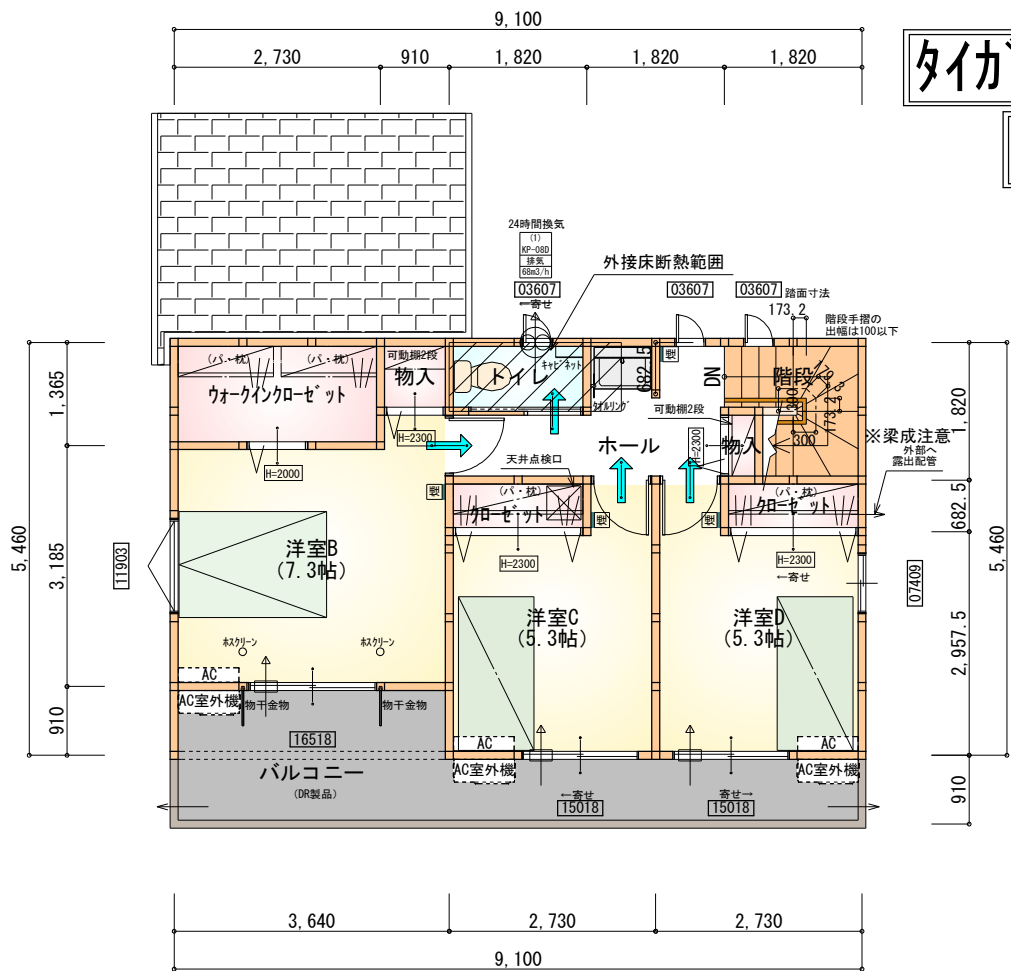
|     |                    |  |     |                  |     |     |       |            |
|-----|--------------------|--|-----|------------------|-----|-----|-------|------------|
| 工事名 | 行橋市中津熊建売11号地様邸新築工事 | 心建設株式会社一級建築士事務所  | 管理者 | 設計者              | 担当者 | 図面名 | 縮尺    | No.        |
| 備考  |                    | 一級建築士事務所 静岡県知事登録 (3) 第7498号 静岡県浜松市浜名区内野2987-1<br>一級 国土交通大臣登録 第344970号 織田 綾子 TEL:053-586-7337 | 日付  | 日付<br>2026/01/15 | 日付  | 配置図 | 1/100 | WS25-06962 |



※構造用合板：2ヶ所

| 部 屋 名    | 面 積    | ㎡(帖)   |
|----------|--------|--------|
| 物入       | 0.414  | (0.3)  |
| 洋室A      | 7.453  | (4.5)  |
| 物入       | 1.656  | (1.0)  |
| シューズクローク | 0.414  | (0.3)  |
| 階段       | 1.242  | (0.8)  |
| 洗面脱衣室    | 3.312  | (2.0)  |
| 物入       | 0.414  | (0.3)  |
| トイレ      | 2.070  | (1.3)  |
| UB       | 3.312  | (2.0)  |
| 玄関       | 2.070  | (1.3)  |
| LDK      | 29.398 | (17.8) |
| ホール      | 4.969  | (3.0)  |
| 物入       | 0.414  | (0.3)  |
| 物入       | 0.414  | (0.3)  |
| 合 計      | 57.55  | (35.2) |

1階 平面図 S：1/100



| 部 屋 名        | 面 積    | ㎡(帖)   |
|--------------|--------|--------|
| 階段           | 2.898  | (1.8)  |
| 洋室D          | 8.695  | (5.3)  |
| ウォークインクローゼット | 3.726  | (2.3)  |
| 物入           | 0.828  | (0.5)  |
| クローゼット       | 1.242  | (0.8)  |
| クローゼット       | 1.242  | (0.8)  |
| トイレ          | 1.656  | (1.0)  |
| 洋室C          | 8.695  | (5.3)  |
| 洋室B          | 12.007 | (7.3)  |
| 物入           | 0.414  | (0.3)  |
| ホール          | 4.969  | (3.0)  |
| 合 計          | 46.37  | (28.4) |

2階 平面図 S：1/100

## タイガーEXハイパ-仕様 断熱等級5仕様

\* 凡例

- 煙 煙式感知器
- 換気扇 (壁用)
- 換気扇 (天井用)
- 給気口 100φ
- アンダーカット等
- 管柱 (105×105)
- エアコン設置推奨場所
- エアコン室外機設置推奨場所
- ※エアコンはお客様手配にて

※火気使用室内装

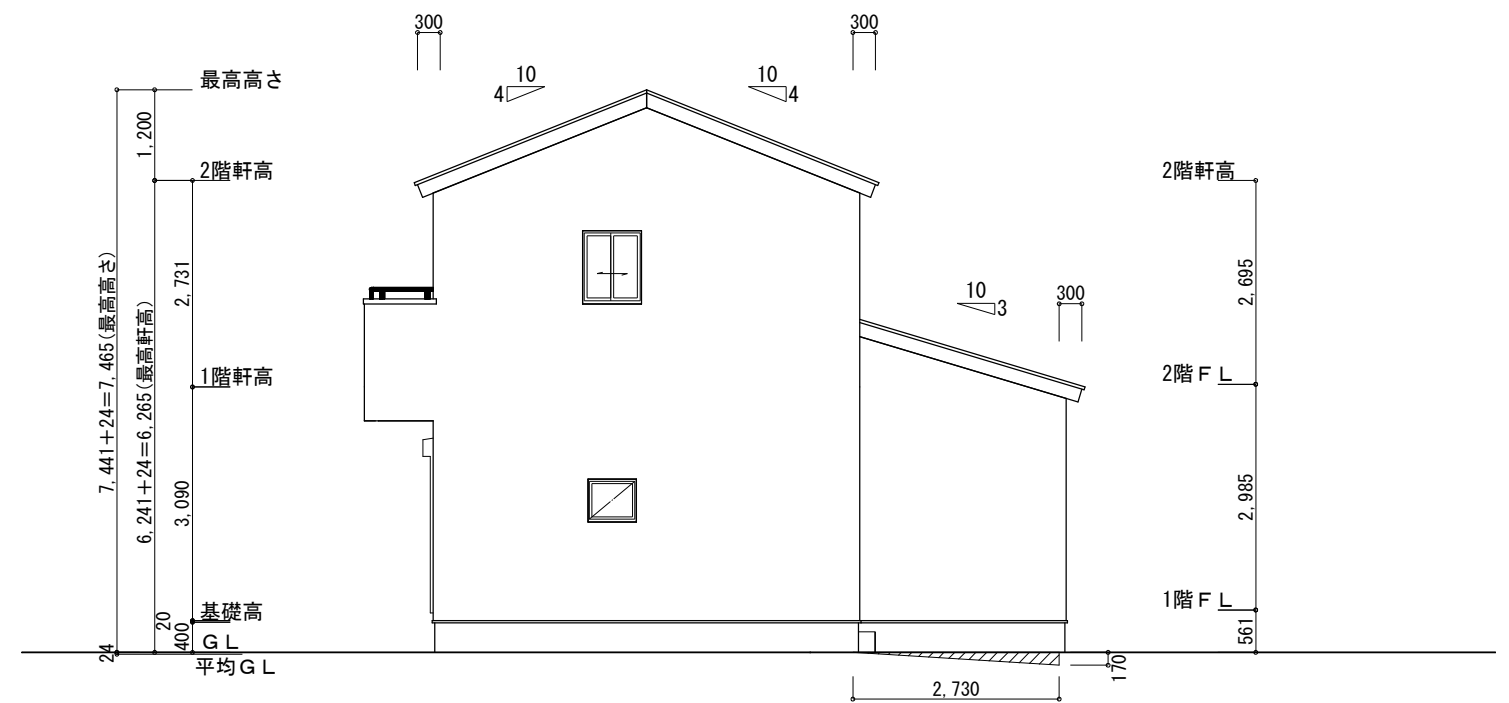
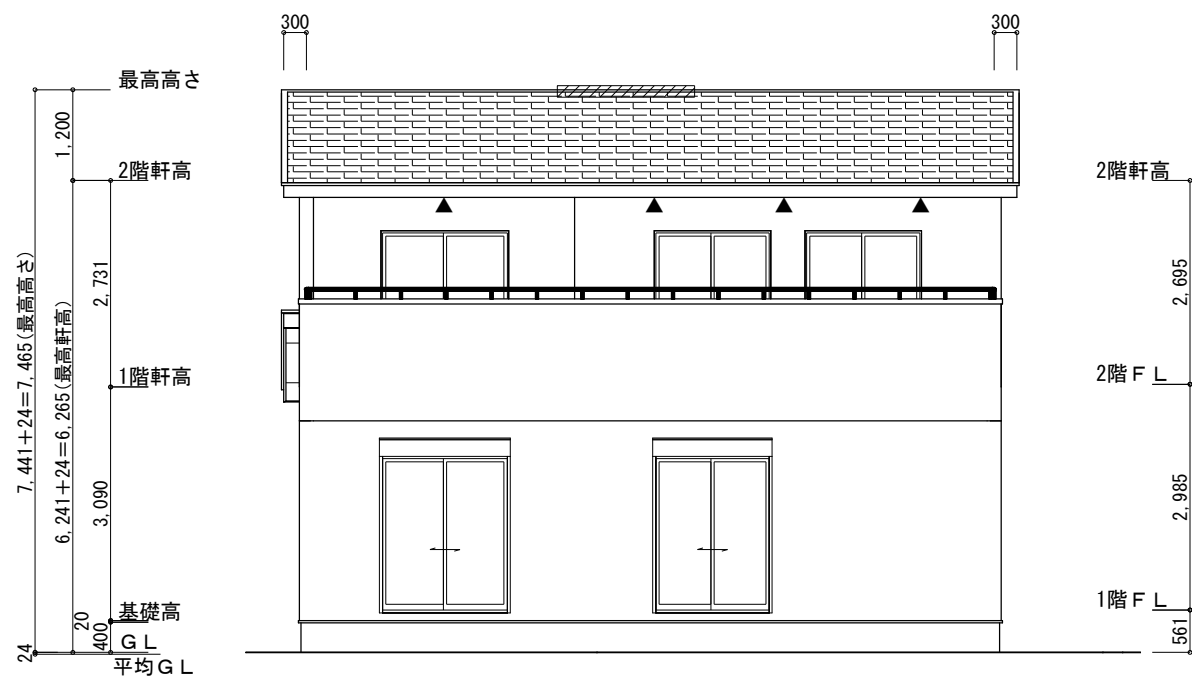
天井：PB9.5+準不燃クロスQM9397～QM9497


壁：PB12.5+準不燃クロスQM9397～QM9497

|     |  |
|-----|--|
| 段 数 | 15段  |
| 階 高 | 2985   |
| 有効幅 | W=780  |
| 蹴 上 | R=199.0  |
| 踏 面 | T=210.0  |
| 勾 配 | $R \times 2 + T = 608.0$<br>$550 \leq 608.0 \leq 650$<br>$R / T = 0.948 \times 21 / 21$<br>$= 19.91 / 21 \leq 22 / 21$ |
| 蹴込板 | あり   |
| 蹴 込 | 30mm   |
| 段 鼻 | あり 30mm  |

キッチンのダクトは内面が滑らかなもの（スパイラルダクト等）とし、  
不燃材料（ロックウール等）により被覆

|     |                    |  |     |                  |     |                |       |       |
|-----|--------------------|--|-----|------------------|-----|----------------|-------|-------|
| 工事名 | 行橋市中津熊建売11号地様邸新築工事 | 心建設株式会社一級建築士事務所  | 管理者 | 設計者              | 担当者 | 図面名            | 縮尺    | No.   |
| 備考  |                    | 一級建築士事務所 静岡県知事登録 (3) 第7498号 静岡県浜松市浜名区内野2987-1<br>一級 国土交通大臣登録 第344970号 織田 綾子 TEL:053-586-7337 | 日付  | 日付<br>2025/11/17 | 日付  | 1階 平面図, 2階 平面図 | 1/100 | ※FKJC |



※小屋裏換気措置 (NBL 防火端部有孔板 8mm)  
1枚あたりの有効開口面積: 0.00753  
▲: 有孔板位置を示す  
※小屋裏換気措置 (城東 軒天換気材: FV-N0826KF-L27)  
有効換気面積: 0.01505㎡/m  
△: 換気材位置を示す  
※棟換気 (トコロ 換気棟用 S型 2P)  
有孔換気面積 0.034㎡/本  
: 換気棟を示す

2階 吸気:  $46.37\text{m}^3 \times 1/900 \div 0.0515\text{m}^3$   
 $0.00753\text{m}^3/\text{枚} \times 7 = 0.05271\text{m}^3 > 0.0515\text{m}^3 \quad \therefore \text{OK}$   
 排気:  $46.37\text{m}^3 \times 1/1600 \div 0.0290\text{m}^3$   
 $0.034\text{m}^3/\text{本} \times 1\text{本} = 0.034\text{m}^3 > 0.0290\text{m}^3 \quad \therefore \text{OK}$

下屋 吸排気:  $9.94\text{m}^3 \times 1/250 \div 0.0398\text{m}^3$   
 $0.01505\text{m}^3/\text{m} \times 3\text{m} = 0.04515\text{m}^3 > 0.0398\text{m}^3 \quad \therefore \text{OK}$   
 $\rightarrow 3\text{m以上必要}$

下屋軒先全面に軒天換気材を使用する。(ｼｮｰｲﾝﾄｶﾊﾞｰ、ｲﾝﾄﾞｷｬｯﾌﾟ 必要)

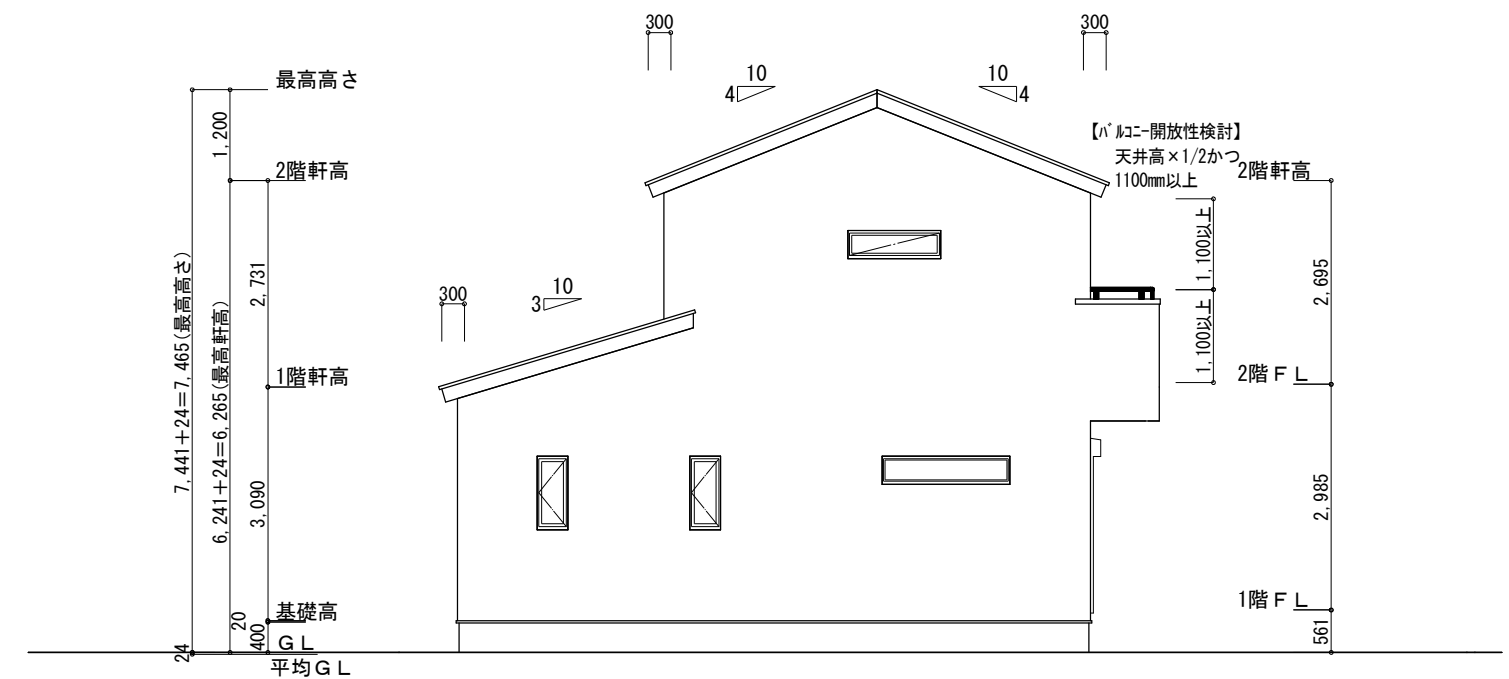
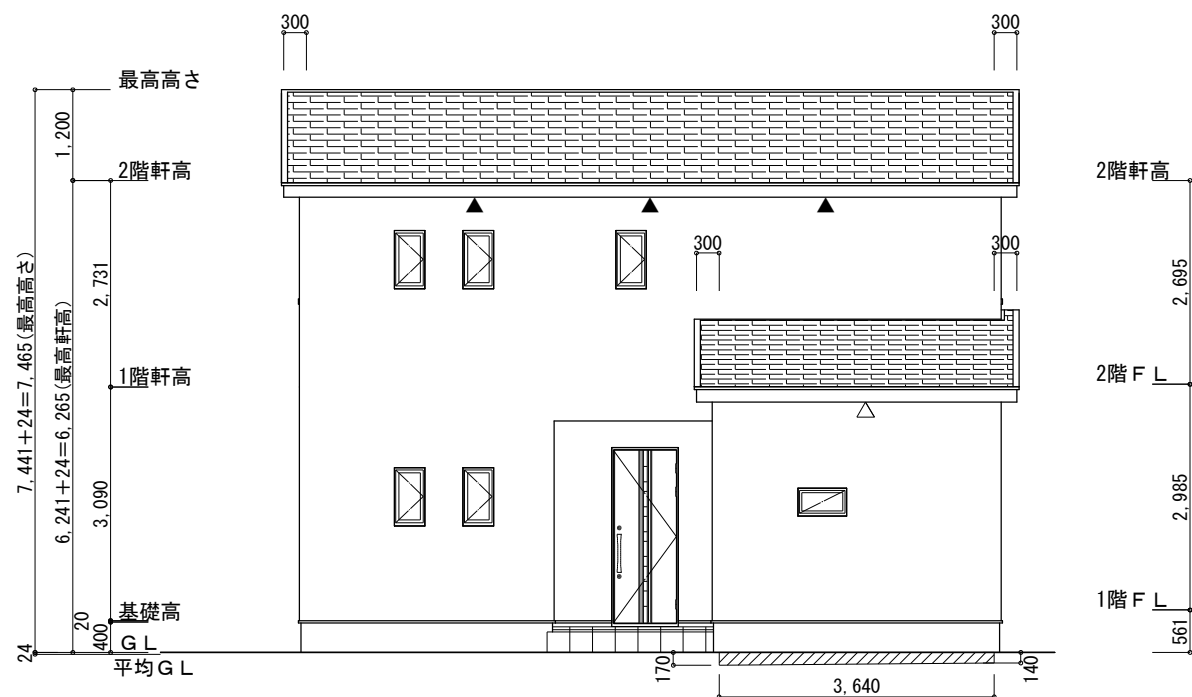
【平均GL檢討】

北側： $(140+170) \times 3640 \div 2 = 564200$

東側： $170 \times 2730 \div 2 = 232050$

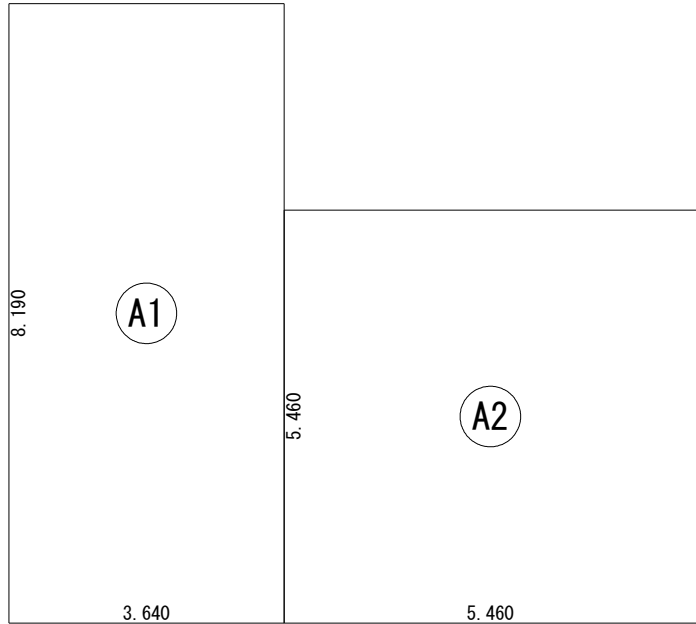
(面積合計)  $796250 \div (\text{全周長}) 34580 = 23.026 \dots$

∴ 平均GL = -24



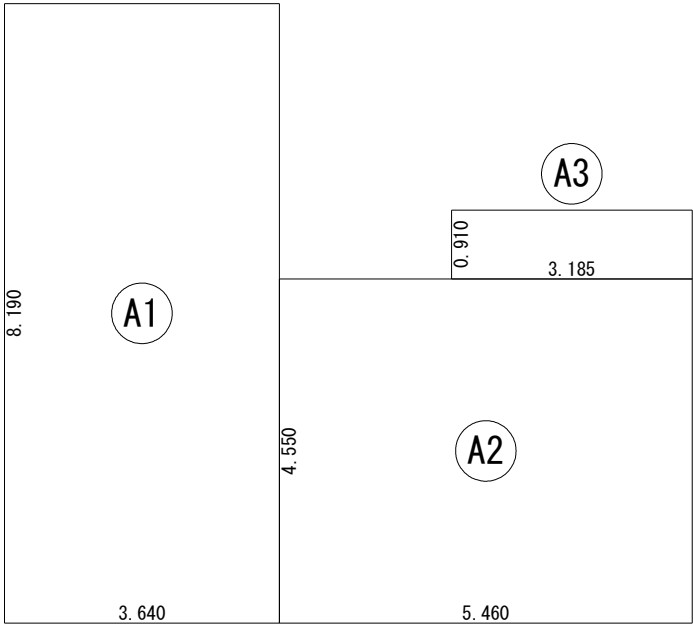
西側 立面図 S:1/100

|     |                    |   |                                       |                  |     |                                |       |     |
|-----|--------------------|---|---------------------------------------|------------------|-----|--------------------------------|-------|-----|
| 工事名 | 行橋市中津熊建売11号地様邸新築工事 | 心建設株式会社一級建築士事務所   | 管理者                                   | 設計者              | 担当者 | 図面名                            | 縮尺    | No. |
| 備考  |                    | 一級建築士事務所 静岡県知事登録 (3) 第7498号<br>一級 国土交通大臣登録 第344970号 織田 綾子 | 静岡県浜松市浜名区内野2987-1<br>TEL:053-586-7337 | 日付<br>2025/11/17 | 日付  | 南側 立面図, 北側 立面図, 東側 立面図, 西側 立面図 | 1/100 | 3   |



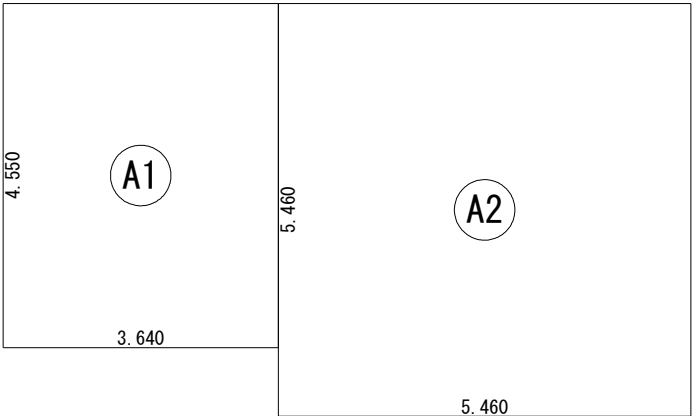
| 建 築 面 積 表 |     |                    |         |
|-----------|-----|--------------------|---------|
|           | 形 状 | 計 算 式              | 面 積     |
| Ⓐ1        | 矩形  | 3.640×8.190        | 29.8116 |
| Ⓐ2        | 矩形  | 5.460×5.460        | 29.8116 |
|           |     | 計(m <sup>2</sup> ) | 計(坪)    |
| 合計        |     | 59.62              | 18.03   |

建築面積求積図 S:1/100



| 床 面 積 表<1階> |     |                    |         |
|-------------|-----|--------------------|---------|
|             | 形 状 | 計 算 式              | 面 積     |
| Ⓐ1          | 矩形  | 3.640×8.190        | 29.8116 |
| Ⓐ2          | 矩形  | 5.460×4.550        | 24.8430 |
| Ⓐ3          | 矩形  | 3.185×0.910        | 2.8984  |
|             |     | 計(m <sup>2</sup> ) | 計(坪)    |
| 合計          |     | 57.55              | 17.40   |

1階 床面積求積図 S:1/100



| 床 面 積 表<2階> |     |                    |         |
|-------------|-----|--------------------|---------|
|             | 形 状 | 計 算 式              | 面 積     |
| Ⓐ1          | 矩形  | 3.640×4.550        | 16.5620 |
| Ⓐ2          | 矩形  | 5.460×5.460        | 29.8116 |
|             |     | 計(m <sup>2</sup> ) | 計(坪)    |
| 合計          |     | 46.37              | 14.02   |

2階 床面積求積図 S:1/100