

開発許可：令和3年9月21日 3都第1号-103  
検査済証：令和4年7月28日 4都第4号-64  
完了公告：令和4年8月9日 第322号

計画概要		
敷地概要	都市計画区域	都市計画区域内(区域区分非設定)
	用途地域	第2種低層住居専用地域
	防火地域	指定なし
	指定建蔽率	50.00%
	指定容積率	100.00%
	高さ制限	10m
	高度地区	-
	日影規制	-
	外壁の後退	1.0m
	その他の指定	最低敷地面積 165㎡

トータル面積表			(㎡)
敷地面積			194.76
建築面積			60.86
床面積	1階		57.13
	2階		45.75
延床面積			102.88
建蔽率	(60.86/194.76)×100		31.25%
容積率	(102.88/194.76)×100		52.83%

太陽光有り

- 北側斜線検討
- ① (3391×1.25)+5000=9238.75  
最高高さ：7930mm < 9238.75mm ∴OK
- ② (975×1.25)+5000=6218.75  
軒先高さ：6161mm < 6218.5mm ∴OK
- 道路斜線・隣地斜線：明らかに適法
- 平均地盤面：算定不要
- 汚水：公共下水道へ接続
- 雨水：公共下水道へ接続

配置図 S:1/100

工事名	行橋市東大橋二丁目建売様邸新築工事	心建設株式会社一級建築士事務所	管理者	設計者	担当者	図面名	縮尺	No.
備考		一級建築士事務所 静岡県知事登録 (3) 第7498号 静岡県浜松市浜名区内野2987-1 一級 国土交通大臣登録 第344970号 織田 綾子 TEL:053-586-7337	日付	日付	日付	配置図	1/100	
					2026/01/06			

タイガ-EXハイパ-仕様

断熱等級5

\* 凡例

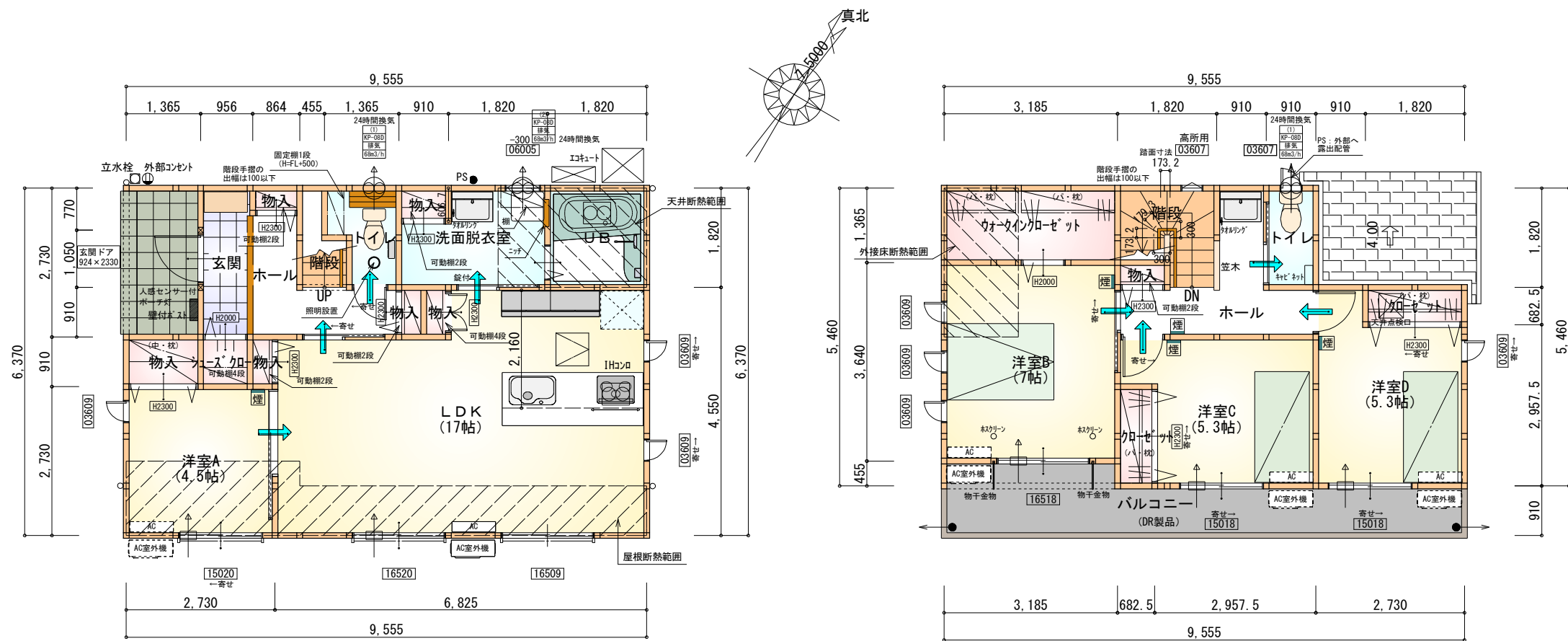
- 煙

煙式感知器
- 換気扇（壁用）
- 換気扇（天井用）
- 給気口 100φ
- アンダーカット等
- 管柱 (105×105)
- エアコン設置推奨場所
- エアコン室外機設置推奨場所
- ※エアコンはお客様手配にて

※火気使用室内装  
天井：PB9.5+準不燃クロスQM9397～QM9497  
壁：PB12.5+準不燃クロスQM9397～QM9497

段 数	15段
階 高	2985
有効幅	W=780
蹴 上	R=199.0
踏 面	T=210.0
勾 配	$R \times 2 + T = 608.0$ $550 \leq 608.0 \leq 650$ $R / T = 0.948 \times 21 / 21$ $= 19.91 / 21 \leq 22 / 21$
蹴込板	あり
蹴 込	30mm
段 鼻	あり 30mm

キッチンのダクトは内面が滑らかなもの（スパイラルダクト等）とし、  
不燃材料（ロックウール等）により被覆



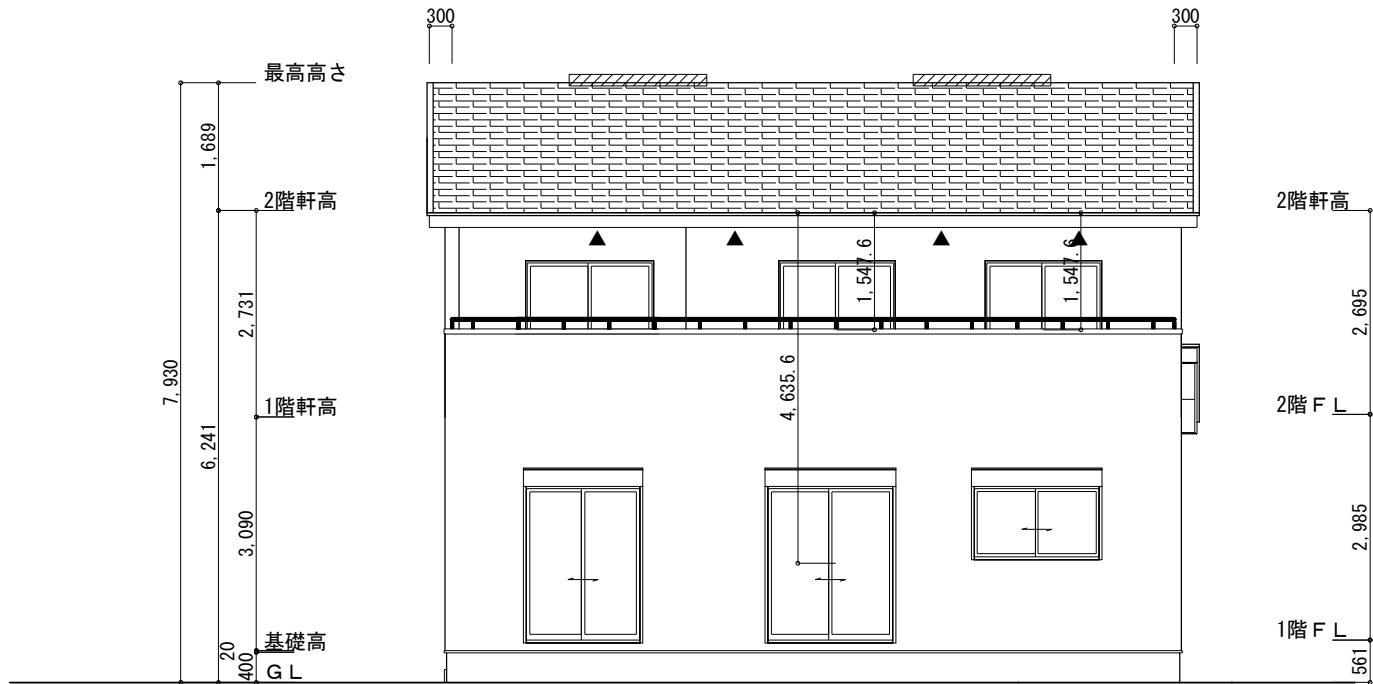
部屋名	面積	m <sup>2</sup> (帖)
LDK	28.155	(17.0)
UB	3.312	(2.0)
物入	1.242	(0.8)
物入	0.414	(0.3)
物入	0.414	(0.3)
シューズクロー	0.828	(0.5)
洗面脱衣室	4.417	(2.7)
物入	0.552	(0.3)
物入	0.414	(0.3)
ホール	3.726	(2.3)
トイレ	2.070	(1.3)
階段	1.242	(0.8)
洋室A	7.453	(4.5)
物入	0.393	(0.2)
玄関	2.505	(1.5)
合 計	57.13	(34.8)

部屋名	面積	m <sup>2</sup> (帖)
ウォークインクローゼット	4.348	(2.6)
物入	0.414	(0.3)
クローゼット	1.242	(0.8)
クローゼット	1.242	(0.8)
トイレ	1.656	(1.0)
ホール	4.969	(3.0)
階段	2.898	(1.8)
洋室B	11.593	(7.0)
洋室C	8.695	(5.3)
洋室D	8.695	(5.3)
合 計	45.75	(27.9)

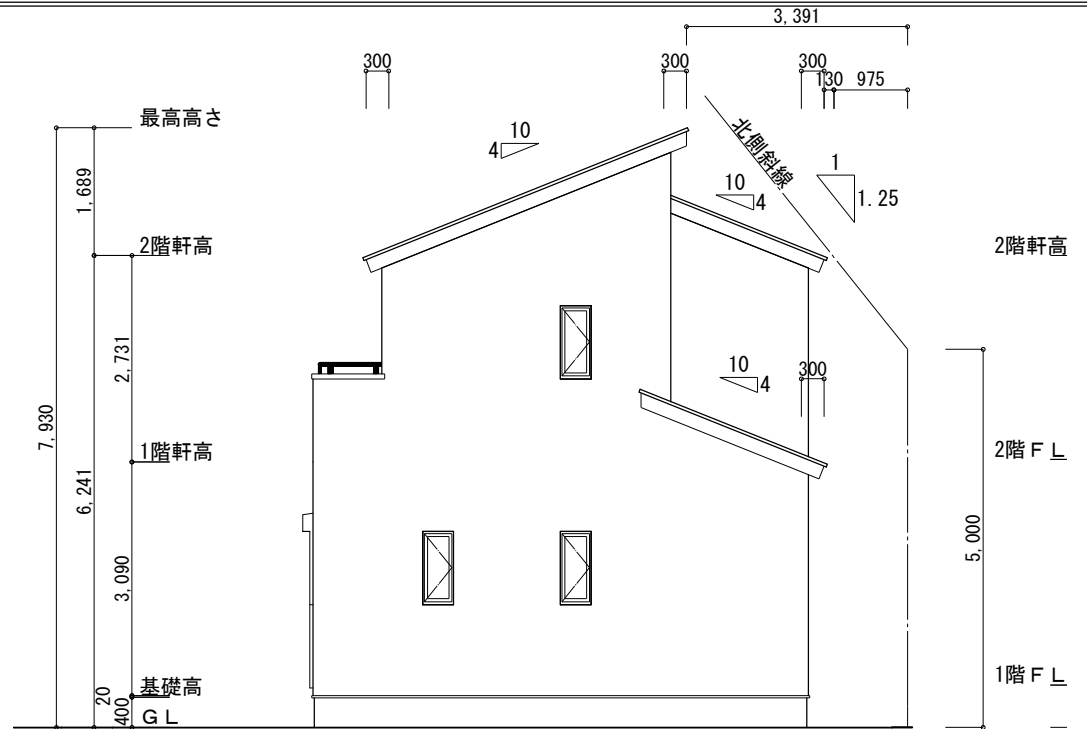
2階 平面図 S:1/100

1階 平面図 S:1/100

工事名	行橋市東大橋二丁目建売様邸新築工事	心建設株式会社一級建築士事務所	管理者	設計者	担当者	図面名	縮尺	No.
備考		一級建築士事務所 静岡県知事登録 (3) 第7498号 静岡県浜松市浜名区内野2987-1 一級 国土交通大臣登録 第344970号 織田 綾子 TEL:053-586-7337	日付	日付	日付	1階 平面図, 2階 平面図	1/100	WS25-06909
					2026/01/03			



南側 立面図 S:1/100



東側 立面図 S:1/100

①  $(3391 \times 1.25) + 5000 = 9238.75$   
最高高さ: 7930mm < 9238.75mm ∴OK  
②  $(975 \times 1.25) + 5000 = 6218.75$   
(軒高+屋根厚)-(軒出+樋出)×屋根勾配=樋先高さ  
(6241+92)-(300+130)×0.4=6161

※小屋裏換気措置 (NBL 防火端部有孔板 8mm)  
1枚あたりの有効開口面積: 0.00753㎡

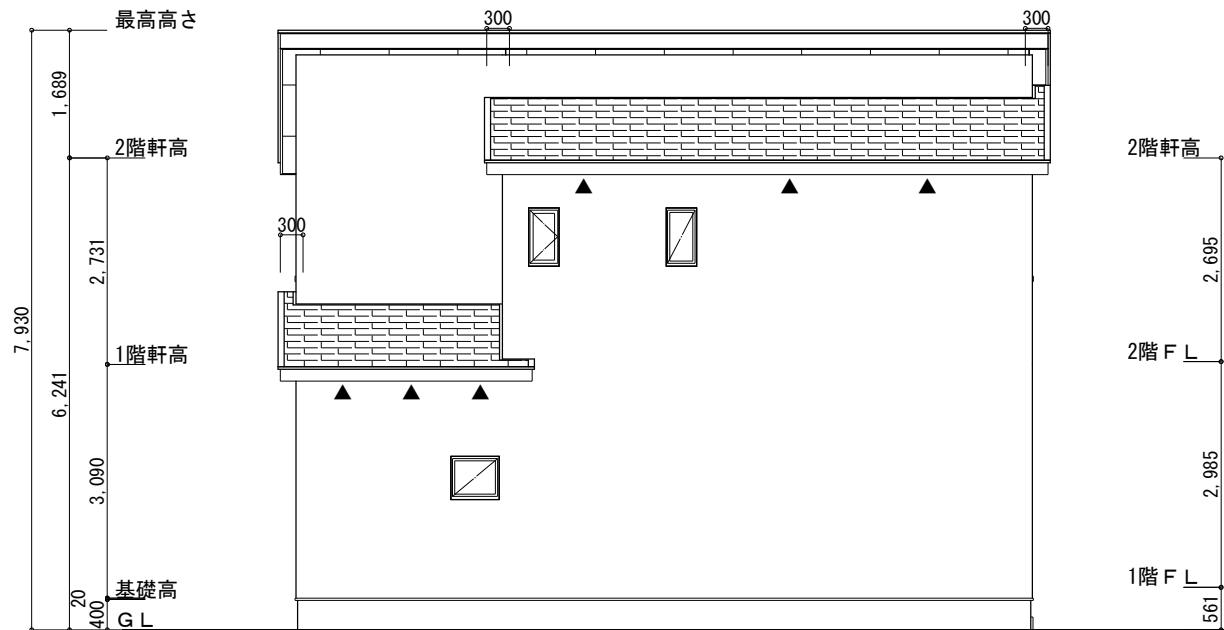
▲: 有孔板位置を示す

※棟換気 (TOKO 片流れ棟用 2P)  
有孔換気面積 0.0156㎡/本  
換気棟を示す

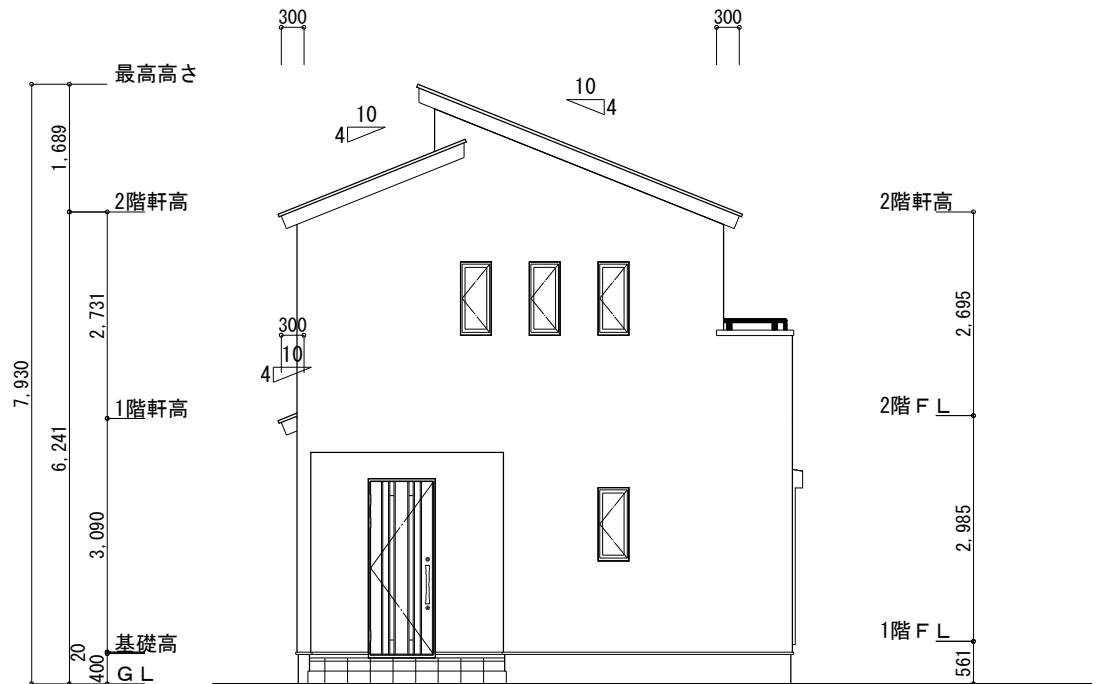
2階 吸気:  $45.75\text{㎡} \times 1/900 \div 0.0510\text{㎡}$   
 $0.00753\text{㎡/枚} \times 7\text{枚} = 0.05271\text{㎡} > 0.0510\text{㎡} \therefore \text{OK}$

排気:  $45.75\text{㎡} \times 1/1600 \div 0.0286\text{㎡}$   
 $0.0156\text{㎡/本} \times 2\text{本} = 0.0312\text{㎡} > 0.0286\text{㎡} \therefore \text{OK}$

下屋 吸排気:  $4.97\text{㎡} \times 1/250 \div 0.0199\text{㎡}$   
 $0.00753\text{㎡/枚} \times 3\text{枚} = 0.02259\text{㎡} > 0.0199\text{㎡} \therefore \text{OK}$



北側 立面図 S:1/100



西側 立面図 S:1/100

工事名	行橋市東大橋二丁目建売様邸新築工事	心建設株式会社一級建築士事務所	管理者	設計者	担当者	図面名	縮尺	No.
備考		一級建築士事務所 静岡県知事登録 (3) 第7498号 静岡県浜松市浜名区内野2987-1 一級 国土交通大臣登録 第344970号 織田 綾子 TEL:053-586-7337	日付	日付	日付	南側 立面図, 北側 立面図, 東側 立面図, 西側 立面図	1/100	
					2026/01/03			