

フラット35S  
対応可

耐震等級3

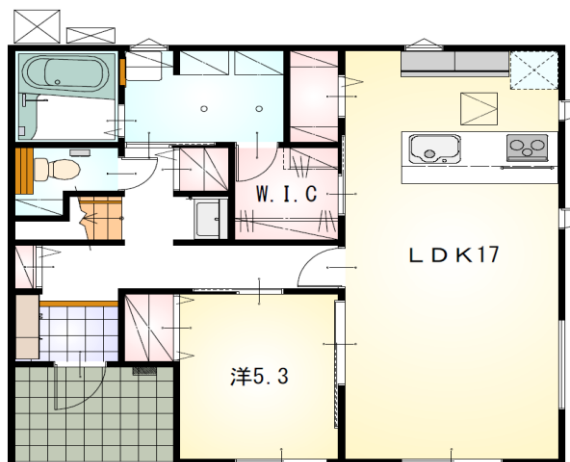
設計性能評価

太陽光発電システム約4.3kW標準搭載！

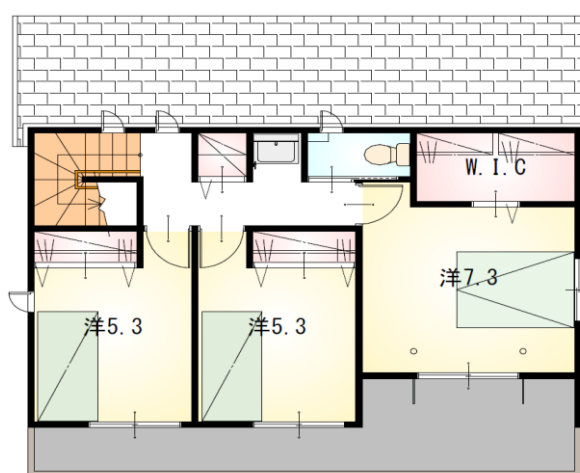
《配置図》  
並列3台駐車可能！



道路6.0m



1階 リビングエアコン  
標準装備！



2階

回遊性が高く暮らしやすい間取り♪  
リビングの様子を見ながら家事ができる対面式キッチン☆  
2つのウォークインクローゼットなど、各所収納が豊富です♪

現地案内図



拡大図



牧田小・創徳中校区  
コンビニまで徒歩5分、イオンモールまで車で3分！  
市の中心部へアクセス良く、生活に便利な立地です♪

種 目	新築戸建
物件名	スズカシ ヒラタホンマチ 鈴鹿市平田本町二丁目1号地
タイプ	4LDK
価 格	3490万円

所在地(地番表示)	鈴鹿市平田本町二丁目454番6		
ナビ用住所	鈴鹿市平田本町2-8-7付近		
交 通	近鉄鈴鹿線 平田町駅 750m 徒歩10分 三重交通「イオンモール鈴鹿けやき通り」徒歩12分		
土 地	177.10	m <sup>2</sup>	53.57 坪
建 物	113.03	m <sup>2</sup>	34.19 坪
構 造	木造 2階		
間 取	LDK17.0 洋7.3 洋5.3 洋5.3 洋5.3		
土地権利	所有権	地目	宅地
都市計画	市街化区域	用途地域	二種中高専
建ぺい率	60	%	容積率 200 %
建築確認番号	第R06確認建築愛建住セ24209号		
他の法令上の制限	法第22条区域、下水道処理区域		
完成時期	完成済	駐車場	並列3台可能
現 況	建築中	引 渡 日	即入居可
接道状況	南側公道6.0mに接道13.5m		
設 備	上水道 中部電力	下水道 側溝	オール電化
周 辺	牧田小学校		1400m
	創徳中学校		2500m
	スーパーサンシ 鈴鹿ハンター店		1270m

国土交通大臣(2)第9848号

(株)不動産のおおさわ

〒513-0828 三重県鈴鹿市阿古曾町1-16 TEL : 0120-810-889 FAX : 059-373-5035

客付け会社様へ	担当
広告掲載不可	

■手数料 : 3%+6万+税  
■取引態様 : 専任媒介  
■情報公開日 : R7年1月12日