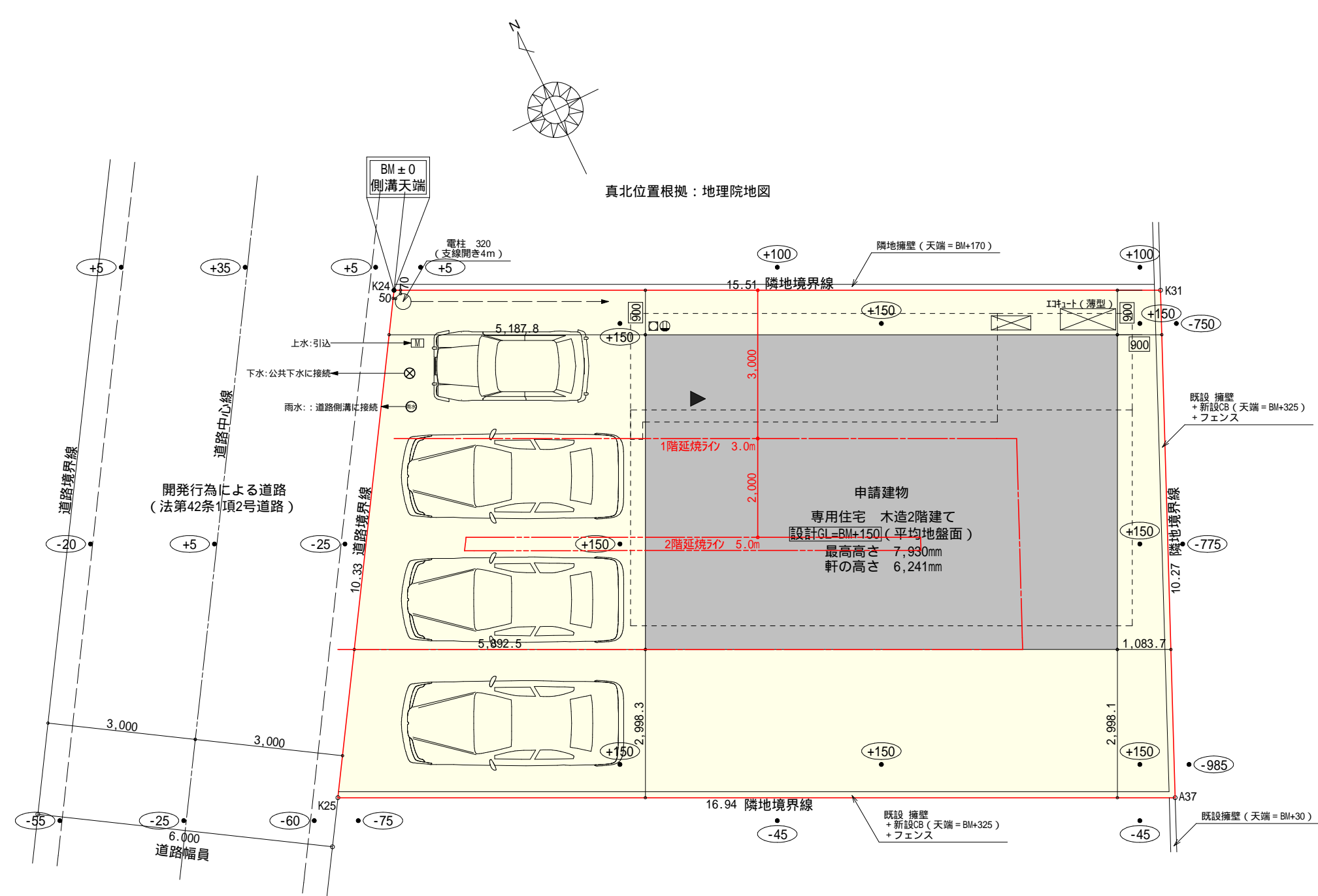


太陽光あり







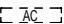
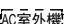


トータル面積表 (㎡)	
敷地面積	166.69
建築面積	60.86
床面積 1階	57.13
2階	45.75
延床面積	102.88
建築率	(60.86/166.69) × 100
容積率	(102.88/166.69) × 100

計画概要		
敷地概要	都市計画区域	都市計画区域内(市街化区域)
	用途地域	工業地域
	防火地域	指定なし
	指定建築率	60.00%
	指定容積率	200.00%
	高度地区	第二種 31m

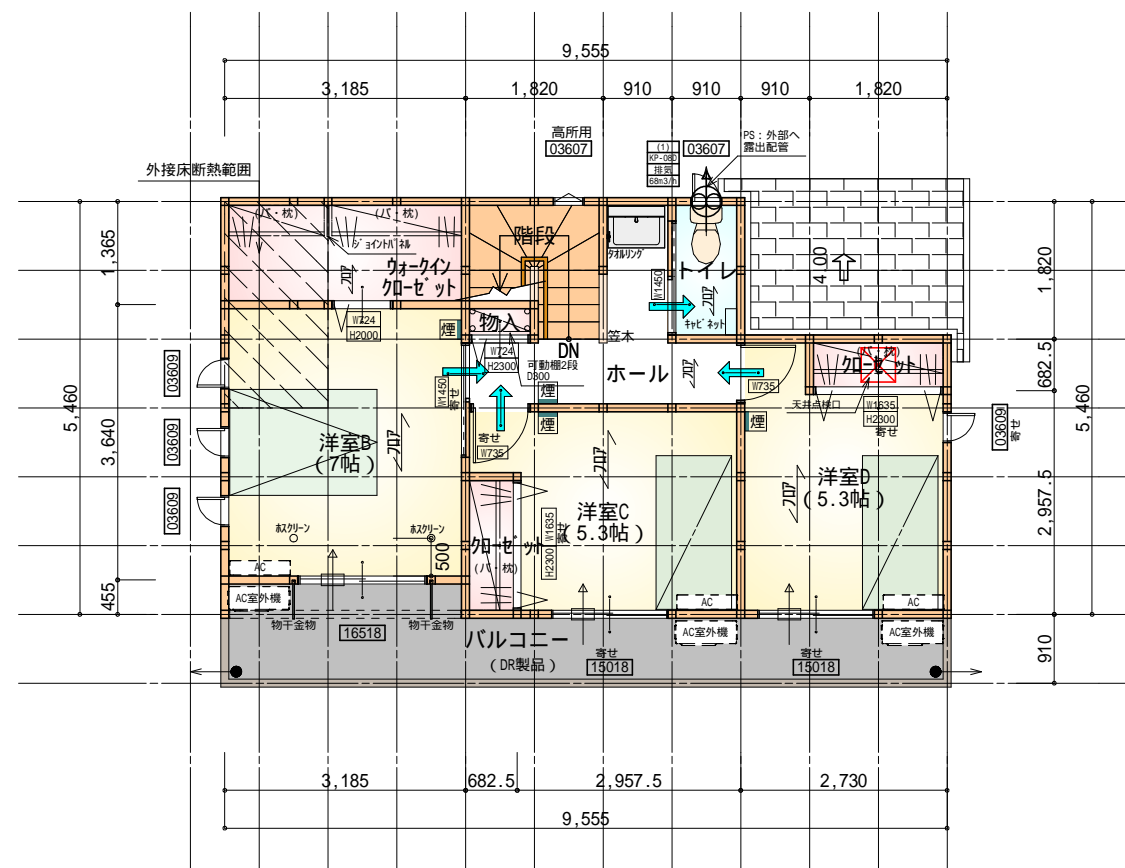
道路斜線、隣地斜線：明らかに適法
平均地盤面：算出不要
雨水：道路側溝へ放流
污水：公共下水道に接続
盛土規制法の許可対象となる工事無し


断熱等級5

	煙式感知器
	換気扇（壁用）
	換気扇（天井用）
	給気口 1 0 0
	アンダーカット等
	管柱（105×105）
	1P1N設置推奨場所
	1P1N室外機設置推奨場所

1P1Nはお客様手配にて

段 数	15段
階 高	2985
有効幅	W=780
蹴 上	R=199.0
踏 面	T=210.0
勾 配	$R \times 2 + T = 608.0$ 550 608.0 650 $R / T = 0.948 \times 21 / 21$ $= 19.91 / 21 \quad 22 / 21$
蹴込板	あり
蹴 込	30mm
段 鼻	あり 30mm

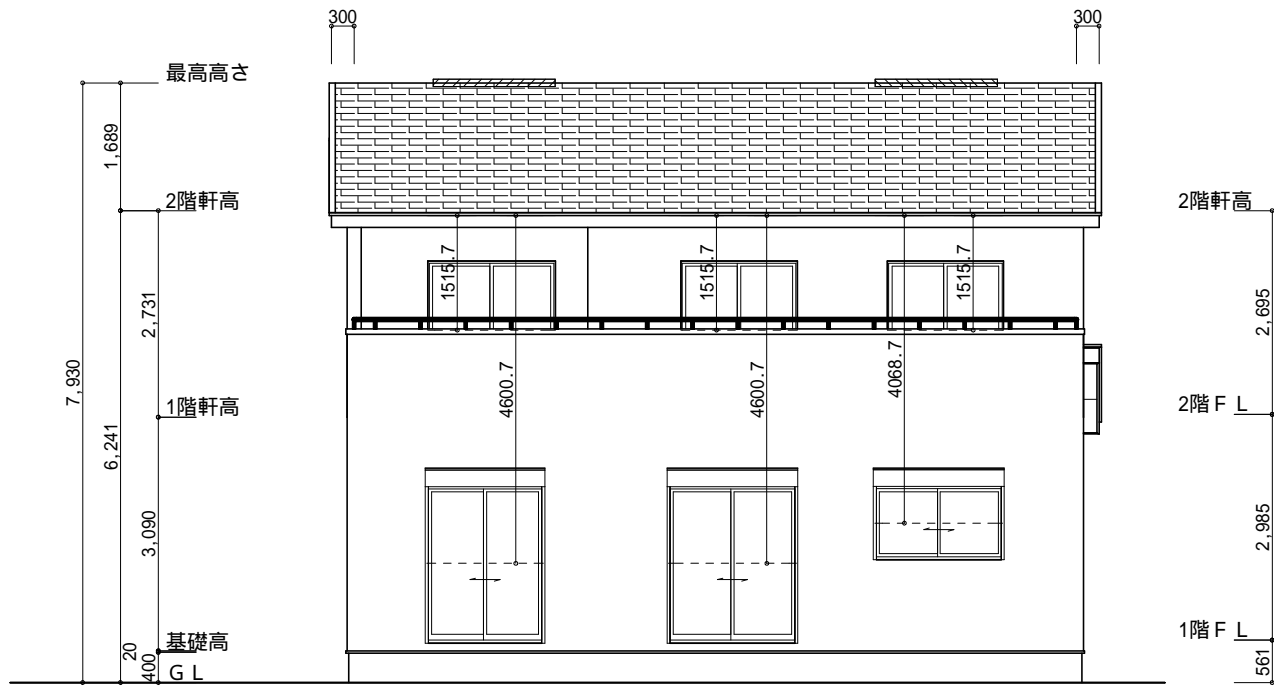


 床下点検口：600×600

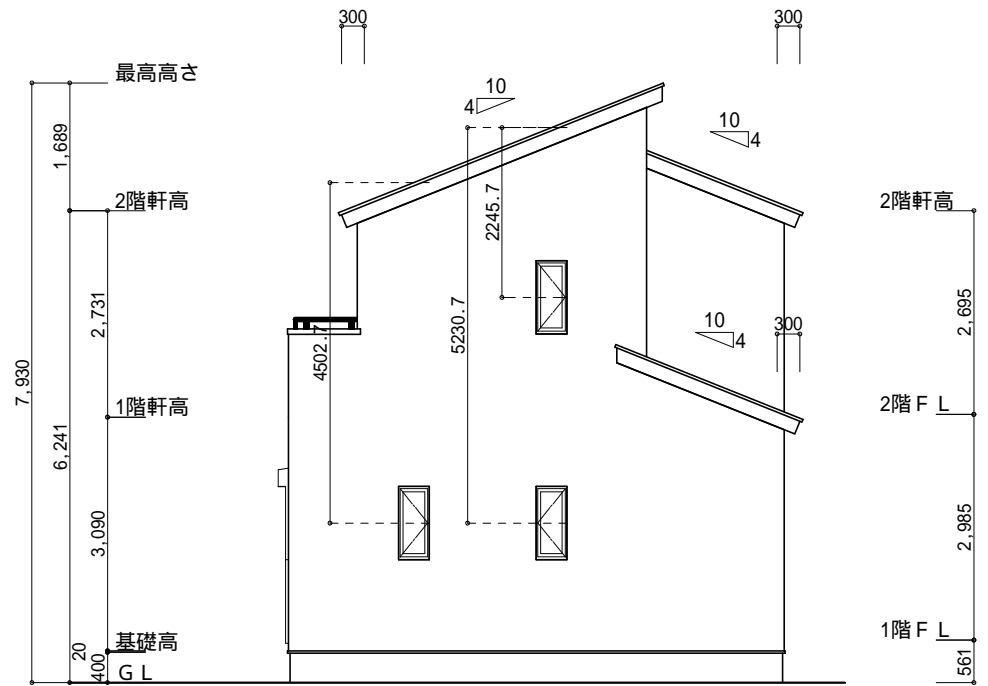
部 屋 名	面 積	m ² (帖)
ウーグイン知ゼット	4.348	(2.6)
物入	0.414	(0.3)
知ゼット	1.242	(0.8)
知ゼット	1.242	(0.8)
トイレ	1.656	(1.0)
ホール	4.969	(3.0)
階段	2.898	(1.8)
洋室B	11.593	(7.0)
洋室C	8.695	(5.3)
洋室D	8.695	(5.3)
合 計	45.75	(27.9)

 天井点検口：450×450

2階 平面図 S:1/100

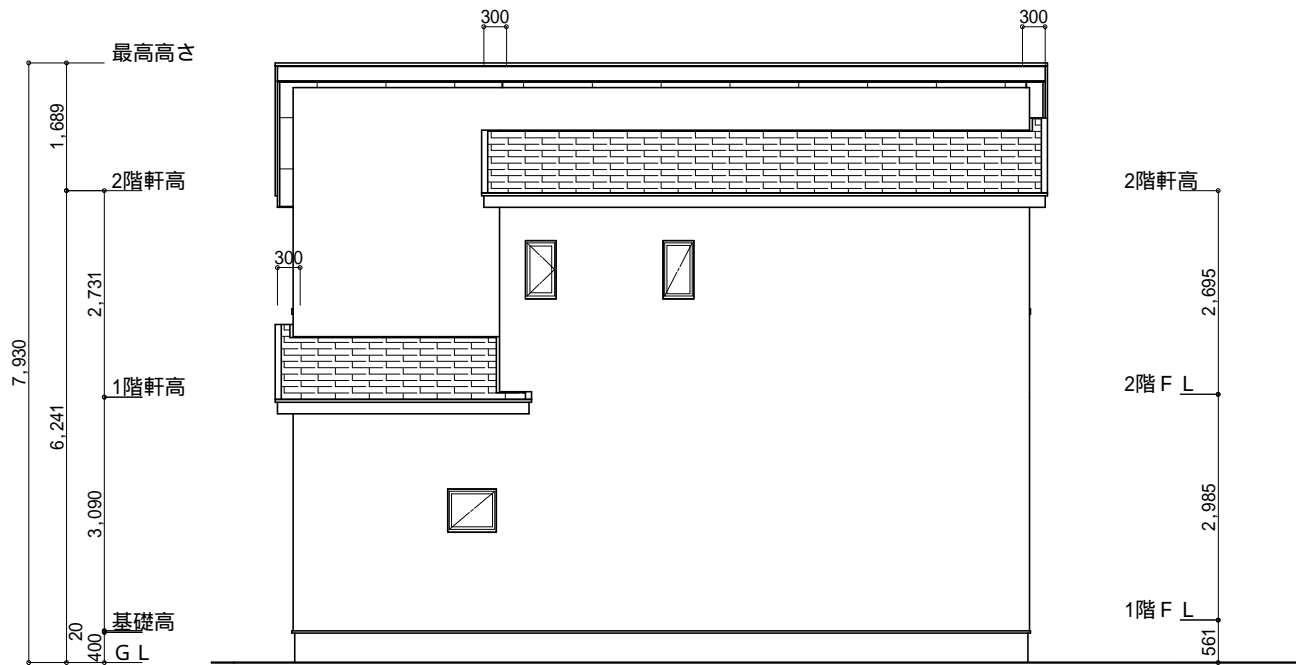


南側 立面図 S:1/100

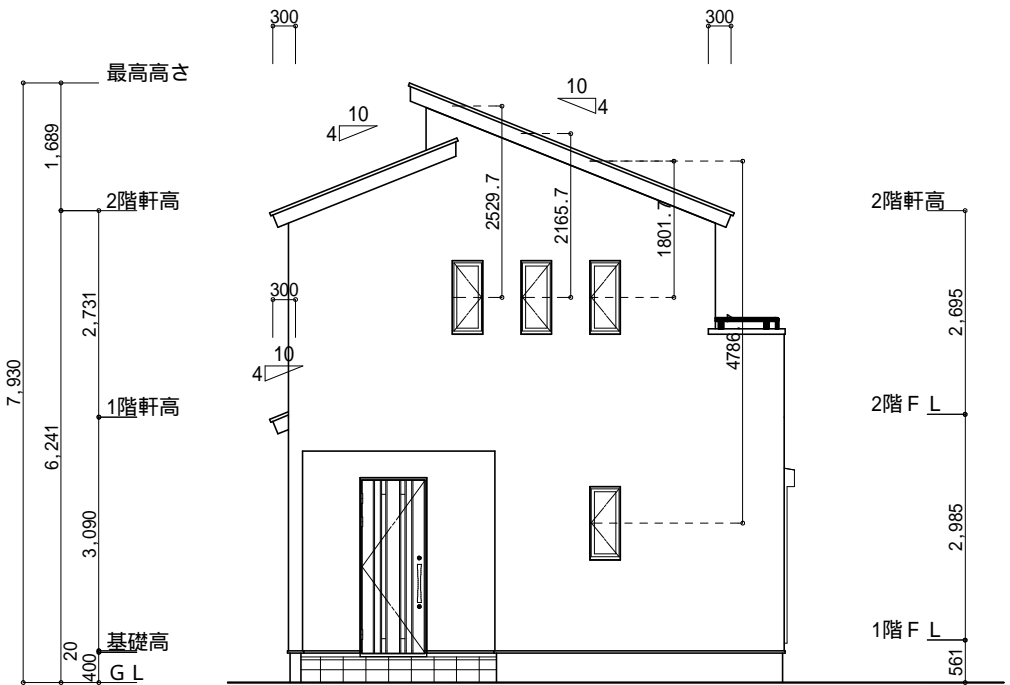


東側 立面図 S:1/100

小屋裏換気措置 (NBL 防火端部有孔板 8mm) 1枚あたりの有効開口面積: 0.00753㎡ : 有孔板位置を示す 棟換気 (TOKO 片流れ棟用 2P) 有孔換気面積 0.0156㎡/本 : 換気棟を示す	2階 吸気: 45.75㎡×1/900 0.0508㎡ 0.00753㎡/枚×7枚=0.0527㎡>0.0508㎡ OK 排気: 45.75㎡×1/1600 0.0286㎡ 0.0156㎡/本×2本=0.0312㎡>0.0286㎡ OK 下屋 吸排気: 4.97㎡×1/250 0.0199㎡ 0.00753㎡/枚×3枚=0.0226㎡>0.0199㎡ OK
--	--



北側 立面図 S:1/100



西側 立面図 S:1/100

工事名	富士市久沢建売2期6号地様邸新築工事	心建設株式会社一級建築士事務所	管理者	設計者	担当者	図面名	縮尺	N o .
備考		一級建築士事務所 静岡県知事登録 (3) 第7498号 静岡県浜松市浜名区内野2987-1 一級 国土交通大臣登録 第344970号 織田 綾子 TEL:053-586-7337	日付	日付	日付	南側 立面図, 北側 立面図, 東側 立面図, 西側 立面図	1/100	3 WS25-28921
					2025/12/25			