

フラット35S
対応可

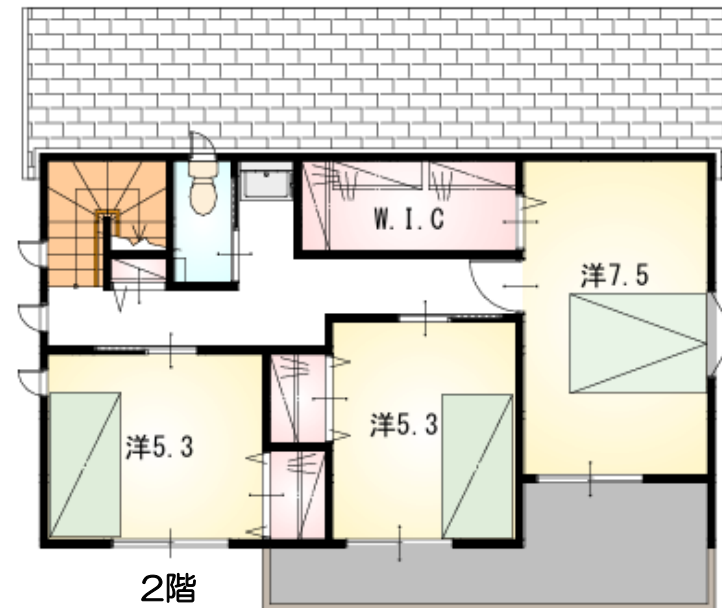
耐震等級3

設計性能評価

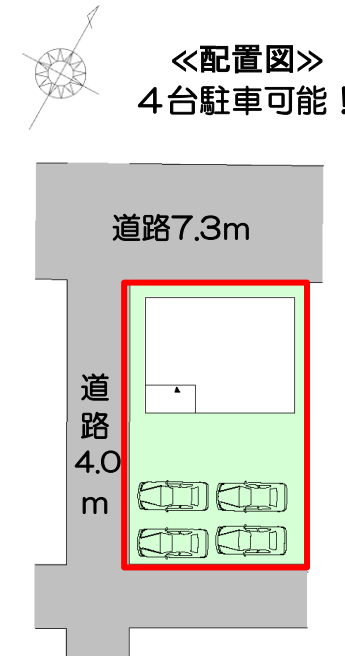
◆太陽光発電システム4.37kW標準搭載◆



1階



2階



＜配置図＞
4台駐車可能！

【国府小・平田野中学区】

- ◆小学校まで徒歩13分！中学校までは自転車で7分と通学が苦にならない程よい距離です。
- ◆イオンモール鈴鹿までは車で7分！
最寄りのスーパーまでも車で4分と生活に便利な立地です♪

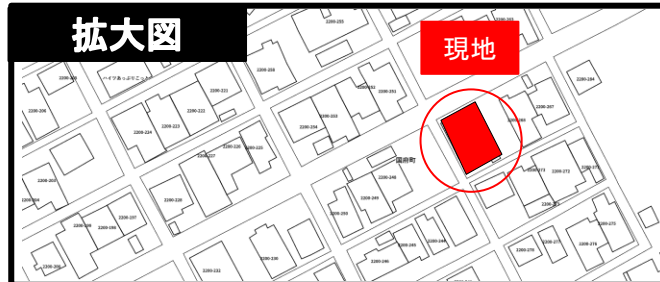
- ◆19.4帖の広々LDK！
4.5帖の洋室も隣接しているのでキッズスペースや
来客にも使いやすいです◎

【当社自慢の標準装備】

- ✓食器洗浄乾燥機
- ✓カップボード
- ✓浴室乾燥暖房機
- ✓2階洗面化粧台
- ✓室内物干し

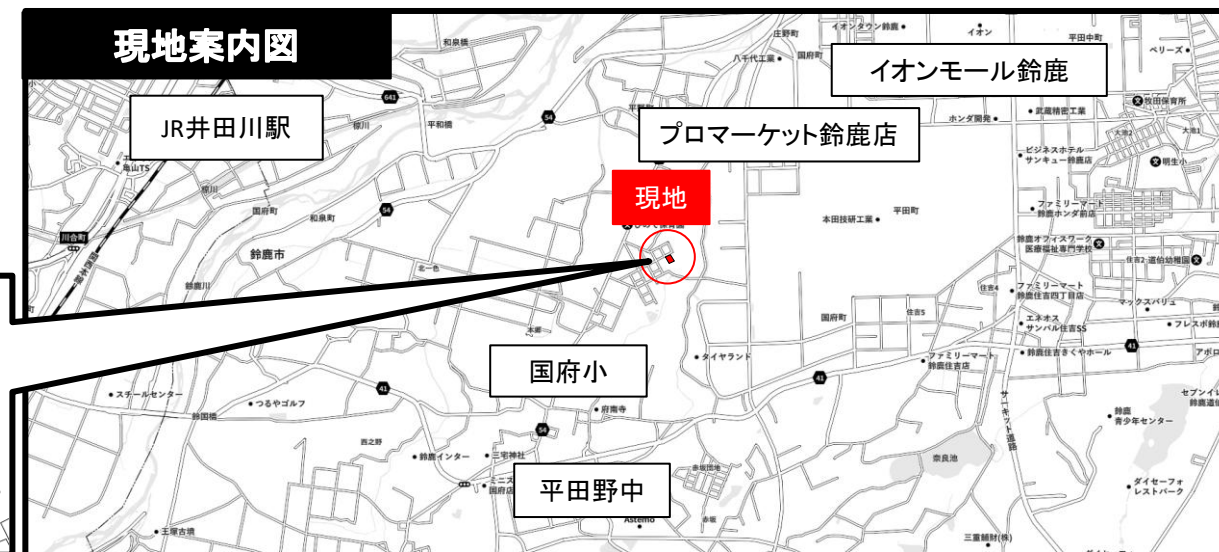
…まだまだあります！

拡大図



現地

現地案内図



種 目	新築戸建
物件名	スズカシ コウチョウ 鈴鹿市国府町
タイプ	4LDK
価 格	3188万円

所在地(地番表示)		鈴鹿市国府町字富士2200番270	
ナビ用住所		鈴鹿市国府町2200番270付近	
交通	JR井田川駅 3600m 車9分 三重交通バス「国府新町」290m 徒歩4分		
土地	202.54	m ²	61.26 坪
建物	113.44	m ²	34.31 坪
構造	木造 2階		
間取	LDK19.4 洋7.5 洋5.3 洋5.3 洋4.5		
土地権利	所有権	地目	宅地
都市計画	市街化区域	用途地域	二種中高専
建ぺい率	60 %	容積率	200 %
建築確認番号	第R07確認建築愛建住セ23462号		
他の法令上の制限	法第22条区域、下水道処理区域		
完成時期	R8年5月	駐車場	並列4台可能
現況	建築中	引渡日	R8年6月
接道状況	北側公道7.3mに接道11.4m 西側4.0mに接道18.4m		
設備	上水道 中部電力	下水道 側溝	オール電化
周辺	国府小学校 900m 平田野中学校 1300m プロマーケット 鈴鹿店 1300m		

国土交通大臣(2)第9848号

(株)不動産のおおさわ

〒513-0828 三重県鈴鹿市阿古曾町1-16 TEL : 0120-810-889 FAX : 059-373-5035

客付け会社様へ	担当
広告掲載不可	

- 手数料 : 3%+6万+税
- 取引態様 : 専任媒介
- 情報公開日 : R7年12月13日