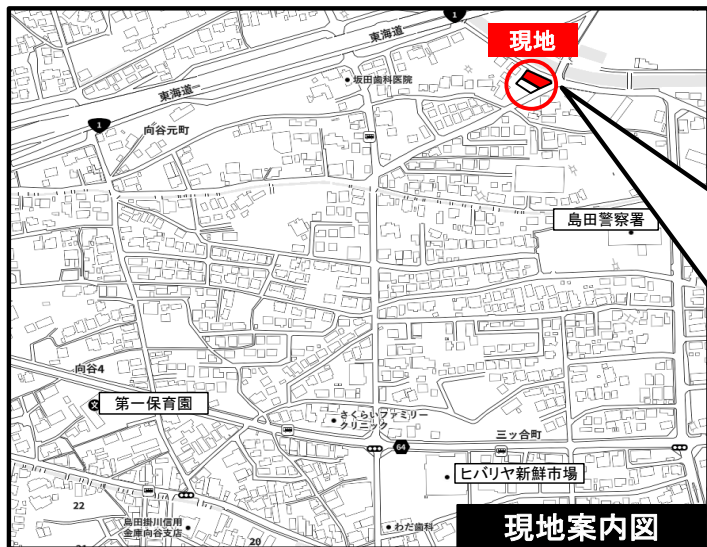


耐震等級3

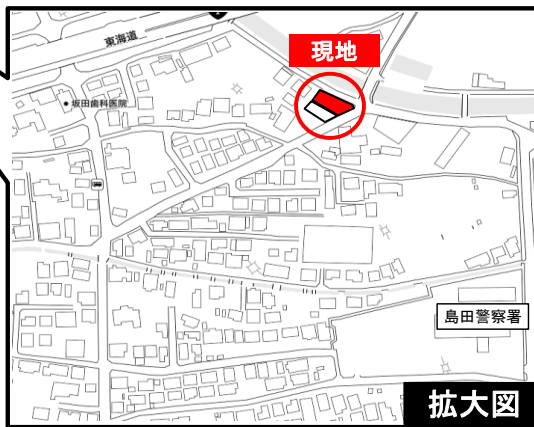
設計性能評価

フラット35S 対応可

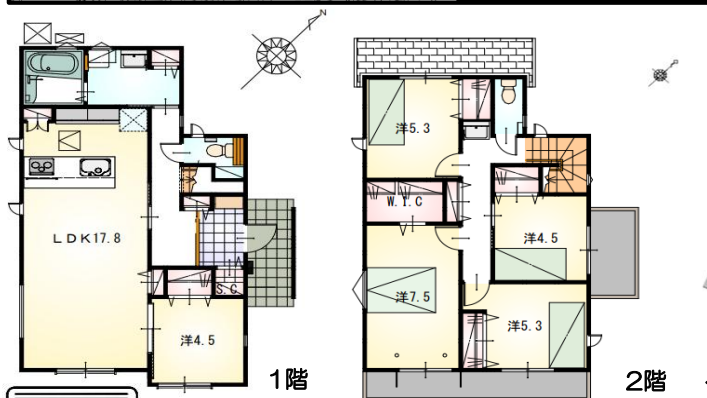
- ◆オール電化でエコ機能満載！
- ◆太陽光発電システム4.0kw搭載！
- ◆島田警察署から徒歩5分！閑静で平和な向谷元町エリア
- ◆旗指インターまで車で3分！藤枝にも行きやすい立地です
- ◆自然豊かでありながらも整った綺麗な住宅地にあります！



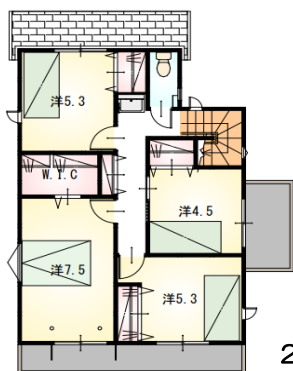
現地案内図



拡大図



1階



2階



2棟配置図

4台駐車可能！



南側立面図



リビングエアコン
標準装備

- ◆LDKの様子も駐車場も見えるペニンシュラキッチン
- ◆ウォークインクローゼットを含む大量の収納スペース！
- ◆1階居室は駐車場から入ることもできて介護や趣味、キッズスペースなどなど様々なことに使えて便利！

- 【当社自慢の標準装備】
- ①食器洗浄乾燥機 ②カップボード ③浴室乾燥暖房機
 - ④2階洗面化粧台 ⑤室内物干し ...まだまだあります！

種 目	新築戸建
物件名	シマダシ ムクヤモトマチ 島田市向谷元町2期東棟
タイプ	5LDK
価 格	3190万円

所在地(地番表示)	島田市向谷元町598番10		
ナビ用住所	島田市向谷元町598番付近		
交 通	東海道線 島田駅	2400 m	
	駅まで車で8分		
土 地	245.52 m ²	74.26 坪	
建 物	114.68 m ²	34.69 坪	
構 造	木造	2階	
間 取	LDK17.8 洋7.5 洋5.3 洋5.3 洋4.5 洋4.5帖		
土地権利	所有権	地目	宅地
都市計画	非線引き	用途地域	一種中高専
建ぺい率	60 %	容積率	150 %
建築確認番号	第2024確認建築静建住ま09757号		
他の法令上の制限	法第22条区域、下水道処理区域外、景観法、水防法、都市再生特別措置法		
完成時期	完成済	駐車場	4台可能
現 況	完成済	引 渡 日	即入居可
接道状況	南側 公道6.5mに接道12m 北東側 公道5mに接道24.5m		
設 備	上水道 浄化槽 オール電化 中部電力 側溝		
周 辺	島田第一小学校	1000m	
	島田第一中学校	750m	
	ヒバリヤ新鮮市場三ツ合店	600m	

国土交通大臣(2)第9848号

(株)不動産のおおさわ

〒422-8036 静岡市駿河区敷地2-4-43 TEL : 0120-207-556/ 054-260-9260 FAX : 054-260-9260

客付け会社様へ	担当
広告掲載不可	

- 手数料 : 3%+6万+税
- 取引態様 : 専任媒介
- 情報公開日 : R7年2月17日