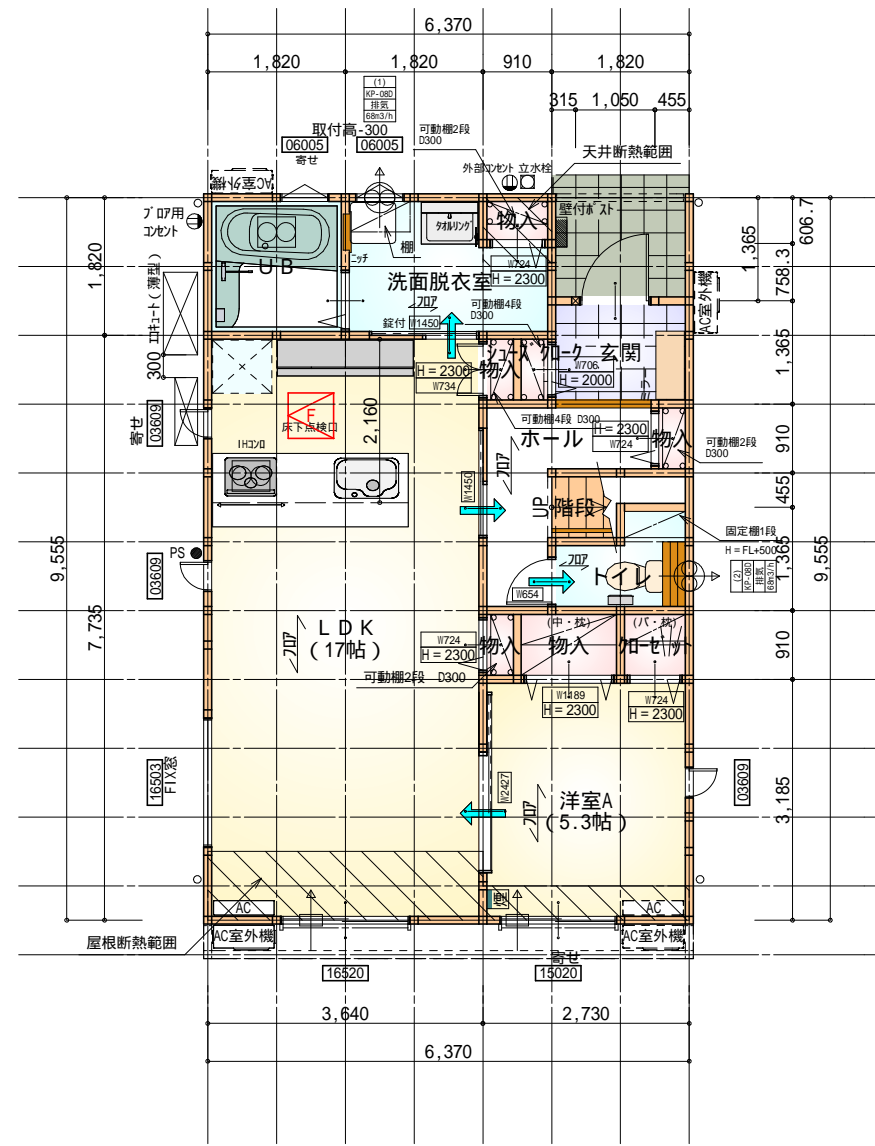


ちとへほにはろい

ちとへほにはろい



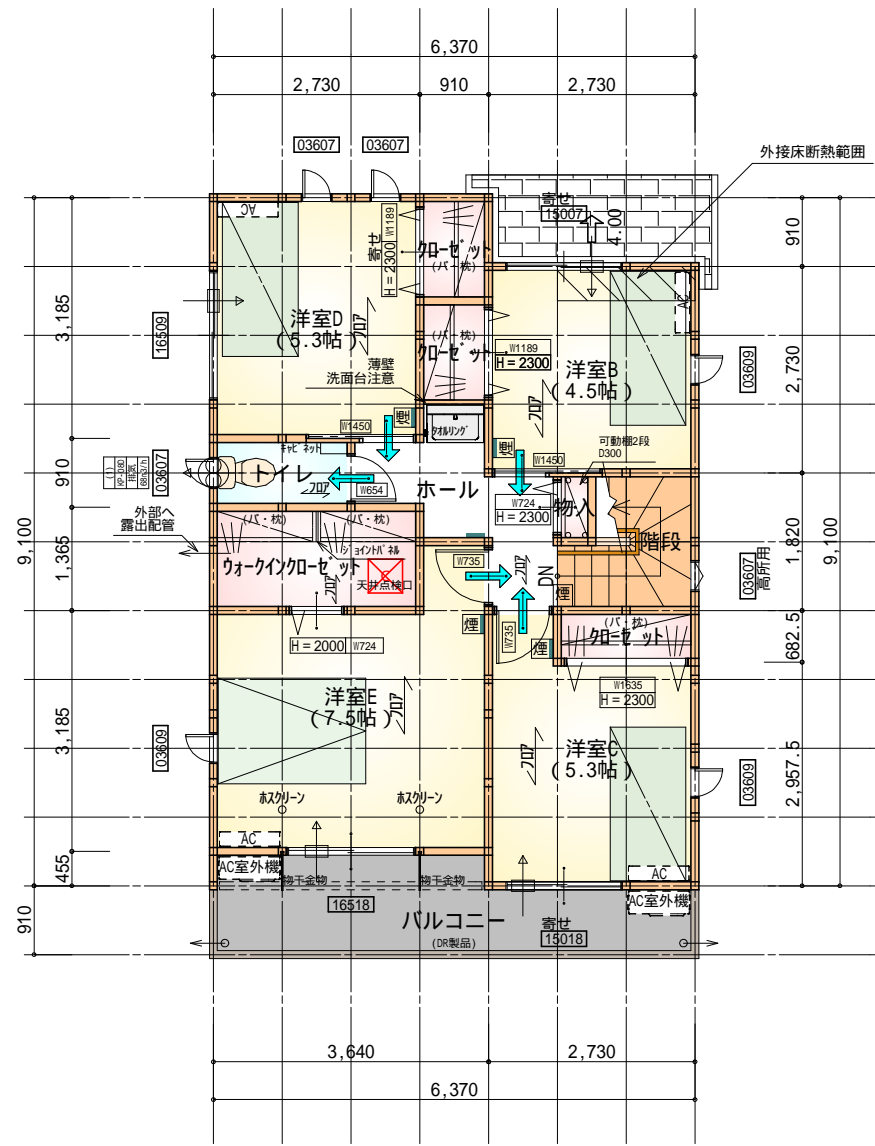
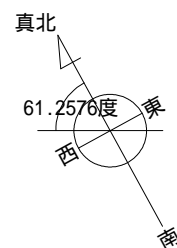
1  
2  
3  
4  
5  
6  
7  
8  
9  
10  
11  
12

床下点検口：600×600



面積	m <sup>2</sup> (帖)	部屋名
(2.0)	3.312	UB
(0.3)	0.414	物入
(0.8)	1.242	物入
(0.8)	1.242	階段
(0.5)	0.828	クローゼット
(1.3)	2.070	トイレ
(0.3)	0.552	物入
(0.3)	0.414	シューズクロー
(0.3)	0.414	物入
(1.5)	2.484	玄関
(0.3)	0.414	物入
(2.3)	3.726	ホール
(2.7)	4.417	洗面脱衣室
(17.0)	28.155	LDK
(5.3)	8.695	洋室A
(35.7)	58.38	合計

1階 平面図 S:1/100



1  
2  
3  
4  
5  
6  
7  
8  
9  
10  
11  
12

天井点検口：450×450



部屋名	面積	m <sup>2</sup> (帖)
ウォークインクローゼット	3.726	(2.3)
物入	0.414	(0.3)
クローゼット	1.242	(0.8)
クローゼット	1.242	(0.8)
クローゼット	1.242	(0.8)
階段	2.898	(1.8)
ホール	4.141	(2.5)
トイレ	1.656	(1.0)
洋室B	7.453	(4.5)
洋室C	8.695	(5.3)
洋室D	8.695	(5.3)
洋室E	12.422	(7.5)
合計	53.82	(32.9)

2階 平面図 S:1/100

## タイガ-EXハイパ-仕様

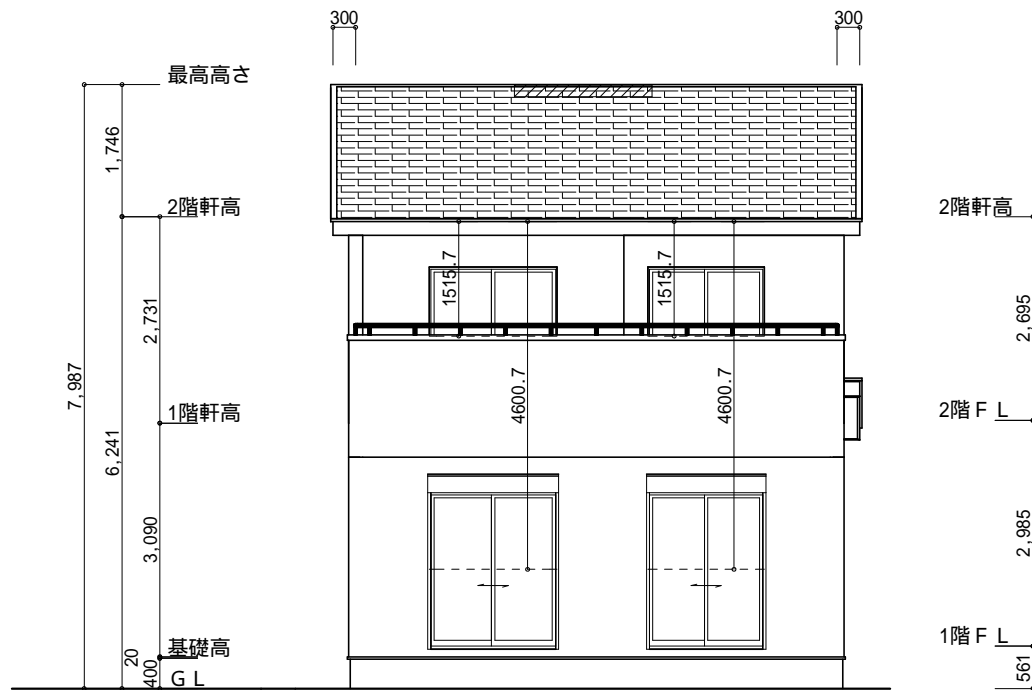
### 断熱等級5

\* 凡例

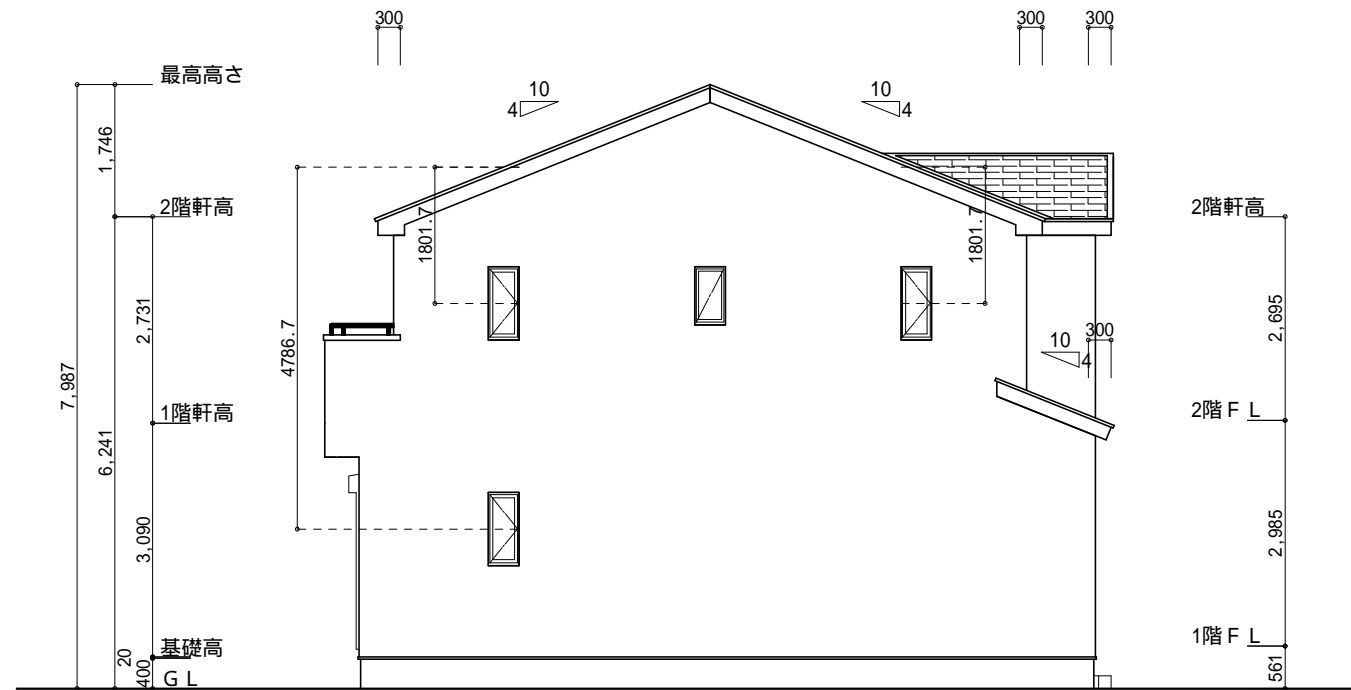
- 煙 煙式感知器
- 換気扇 (壁用)
- 換気扇 (天井用)
- 給気口 100
- アンダーカット等
- 管柱 (105×105)
- エアコン設置推奨場所
- エアコン室外機設置推奨場所
- エアコンはお客様手配にて

火気使用室内装  
天井：PB9.5+準不燃クロスQM9397～QM9497  
壁：PB12.5+準不燃クロスQM9397～QM9497

段数	15段
階高	2985
有効幅	W=780
蹴上	R=199.0
踏面	T=210.0
勾配	R × 2 + T = 608.0 550 608.0 650 R / T = 0.948 × 21 / 21 = 19.91 / 21 22 / 21
蹴込板	あり
蹴込	30mm
段鼻	あり 30mm



南側 立面図 S:1/100



東側 立面図 S:1/100

小屋裏換気措置 (NBL 防火端部有孔板 8mm)  
1枚あたりの有効開口面積: 0.00753m<sup>2</sup>

: 有孔板位置を示す

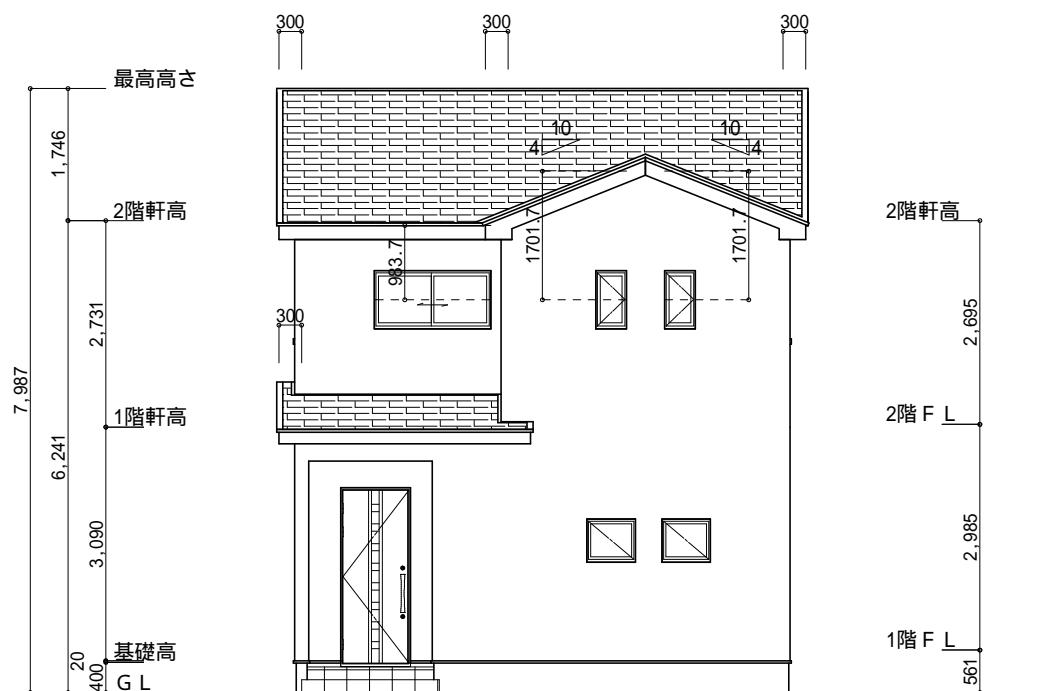
棟換気 (TOKO S型換気棟 2P)  
有孔換気面積 0.0340m<sup>2</sup>/本

換気棟を示す

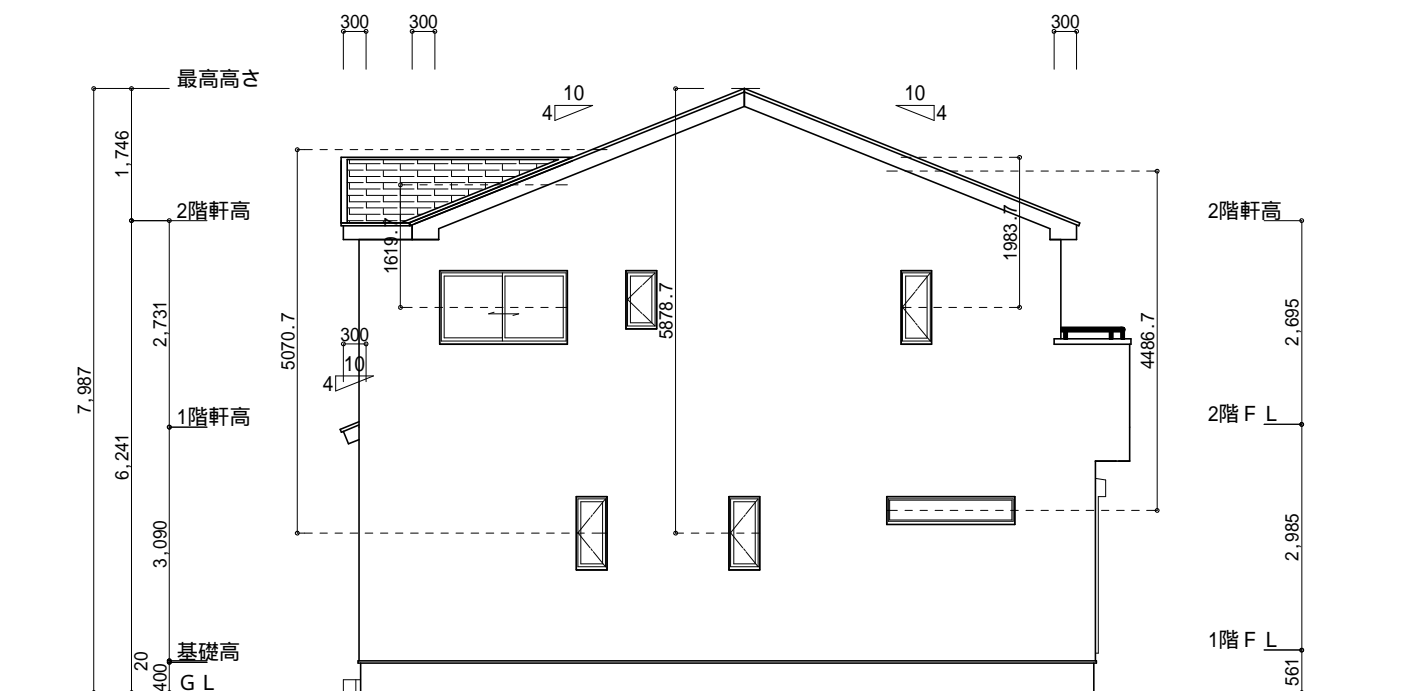
2階 吸気: 53.82m<sup>2</sup> × 1/900 0.0598m<sup>2</sup>  
0.00753m<sup>2</sup>/枚 × 8 = 0.0602m<sup>2</sup> > 0.0598m<sup>2</sup> OK

排気: 53.82m<sup>2</sup> × 1/1600 0.0337m<sup>2</sup>  
0.0340m<sup>2</sup>/本 × 1本 = 0.0340m<sup>2</sup> > 0.0337m<sup>2</sup> OK

1階 吸排気: 0.82m<sup>2</sup> × 1/250 0.00328m<sup>2</sup>  
0.00753m<sup>2</sup>/枚 × 2 = 0.01506m<sup>2</sup> > 0.00832m<sup>2</sup> OK



北側 立面図 S:1/100



西側 立面図 S:1/100

工事名	沼津市西椎路建売2期中棟様邸新築工事	心建設株式会社一級建築士事務所	管理者	設計者	担当者	図面名	縮尺	No.
備考		一級建築士事務所 静岡県知事登録 (3) 第7498号 静岡県浜松市浜名区内野2987-1 一級 国土交通大臣登録 第344970号 織田 綾子 TEL: 053-586-7337	日付	日付	日付	南側 立面図, 北側 立面図, 東側 立面図, 西側 立面図	1/100	3
					2026/02/02			WS25-32956