

太陽光あり

計画概要		
敷地概要	都市計画区域	都市計画区域内(市街化区域)
	用途地域	第2種中高層住居専用地域
	防火地域	指定なし
	指定建蔽率	60.00%
	指定容積率	150.00%
	高さ制限	なし
	高度地区	-

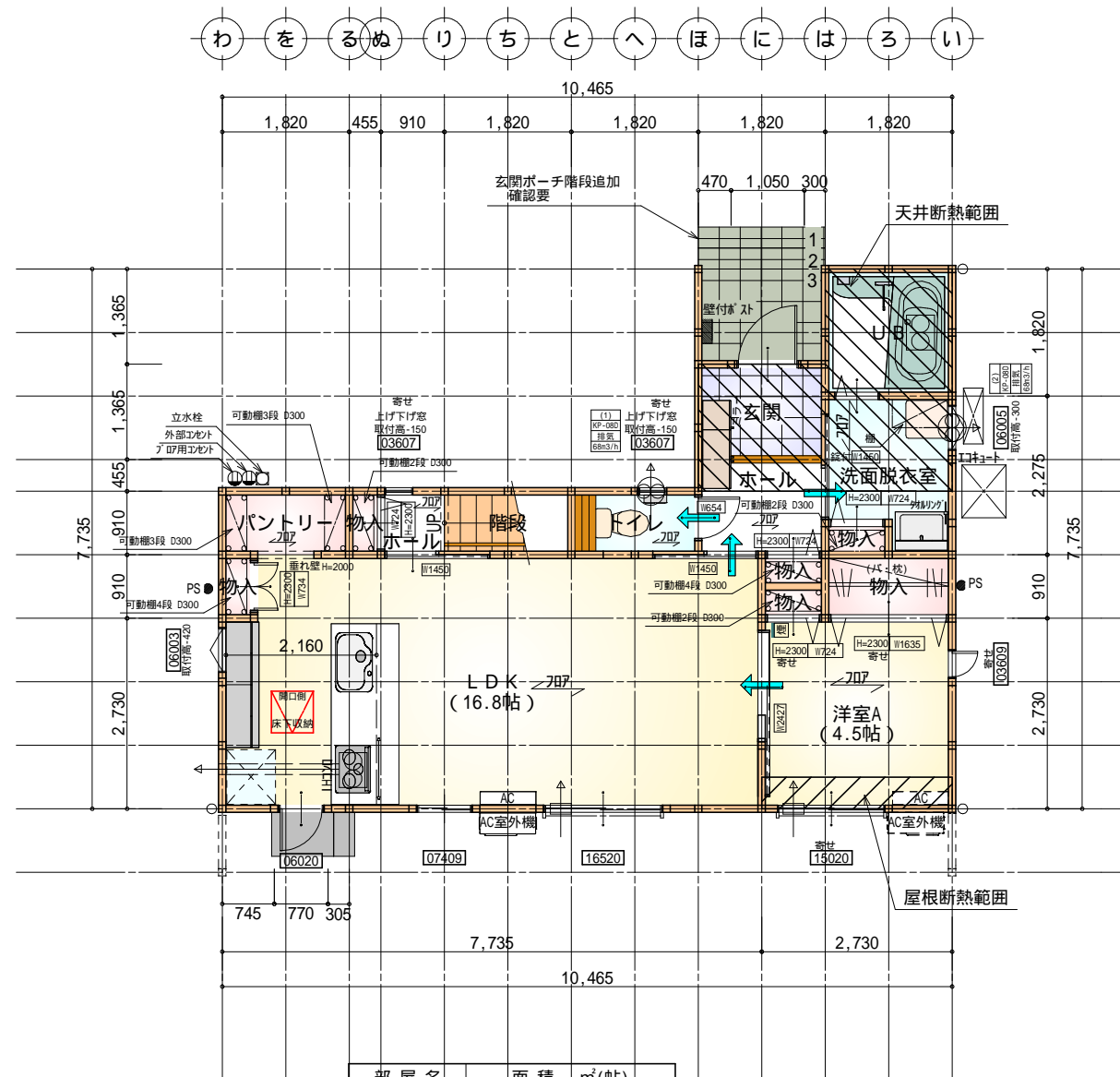
トータル面積表 (㎡)		
敷地面積		179.86
建築面積		59.20
床面積 1階		56.72
2階		46.37
延床面積		103.09
建蔽率	$(59.20/179.86) \times 100$	32.92%
容積率	$(103.09/179.86) \times 100$	57.32%

隣地斜線：明らかに適法
平均地盤面：立面図により算出
雨水：道路側溝へ放流 道路占用協議中
污水：合併浄化槽より側溝へ放流
道路斜線検討
 $(1430 \times 2 + 4000) \times 1.25 = 8575$
最高高さ7806mm+道路との高低差248mm = 8054mm < 8575mm OK
令130条の12に掲げる建築物の部分以外は設置しない
盛土規制法の許可対象となる工事無し
隣地：既設CB
CB天端=BM+1640

工事名	沼津市大岡建売6期様邸新築工事	心建設株式会社一級建築士事務所	管理者	設計者	担当者	図面名	縮尺	No.
備考		一級建築士事務所 静岡県知事登録(3)第7498号 静岡県浜松市浜名区内野2987-1 一級 国土交通大臣登録 第344970号 織田 綾子 TEL:053-586-7337	日付	日付 2026/01/23	日付	配置図	1/100	1

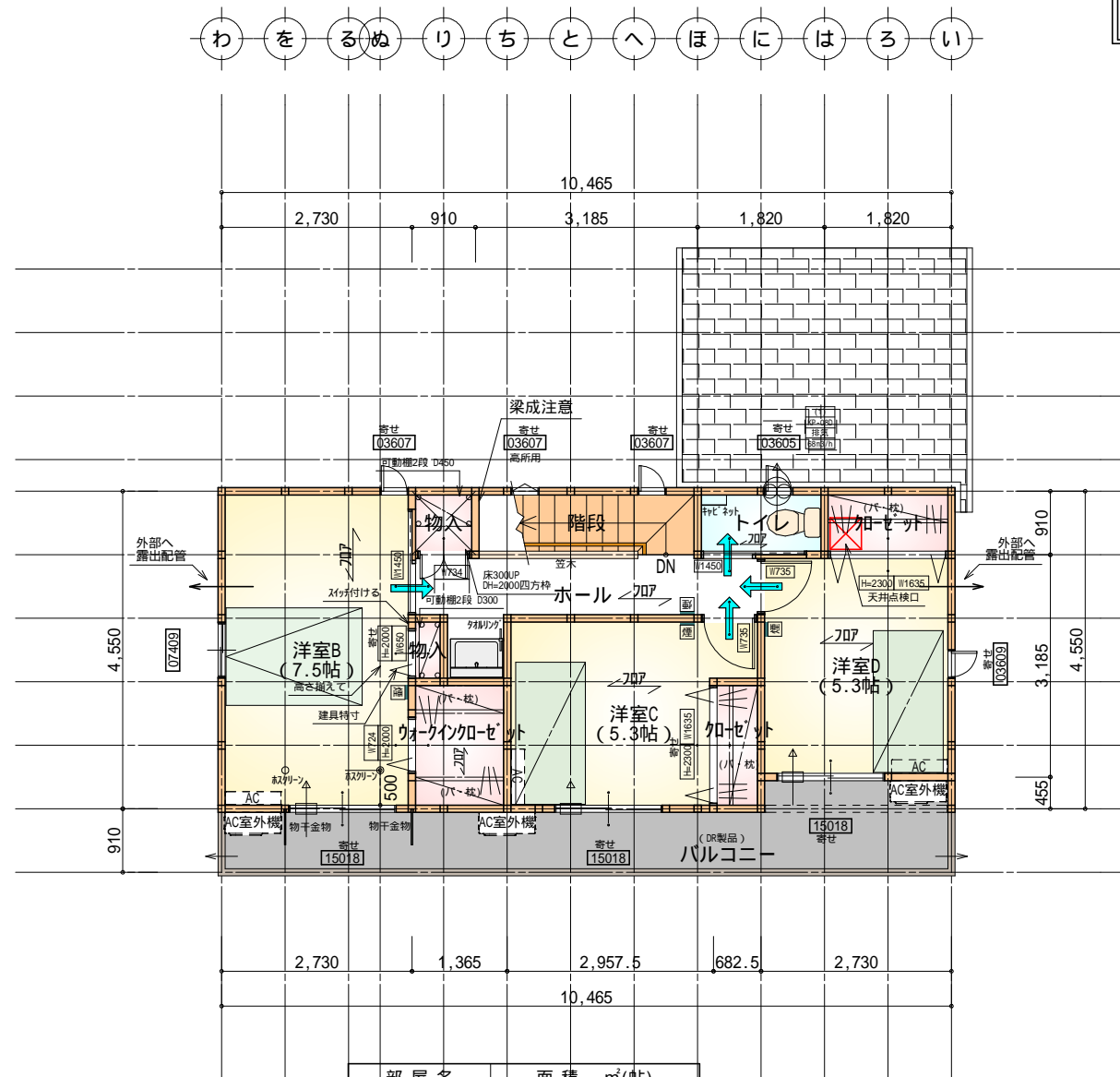
タイガ-EXハイパ-仕様

断熱等級5仕様



部屋名	面積	m ² (帖)
玄関	2.484	(1.5)
UB	3.312	(2.0)
物入	0.414	(0.3)
パントリー	1.656	(1.0)
物入	0.414	(0.3)
トイレ	1.656	(1.0)
ホール	2.484	(1.5)
ホール	0.828	(0.5)
階段	1.656	(1.0)
洗面脱衣室	3.726	(2.3)
物入	0.414	(0.3)
物入	0.414	(0.3)
物入	0.414	(0.3)
LDK	27.741	(16.8)
洋室A	7.453	(4.5)
物入	1.656	(1.0)
合計	56.72	(34.6)

1階 平面図 S:1/100



部屋名	面積	m ² (帖)
クローゼット	1.656	(1.0)
物入	0.828	(0.5)
トイレ	1.656	(1.0)
物入	0.414	(0.3)
階段	2.898	(1.8)
ウォークインクローゼット	2.484	(1.5)
クローゼット	1.242	(0.8)
ホール	5.383	(3.3)
洋室B	12.422	(7.5)
洋室C	8.695	(5.3)
洋室D	8.695	(5.3)
合計	46.37	(28.3)

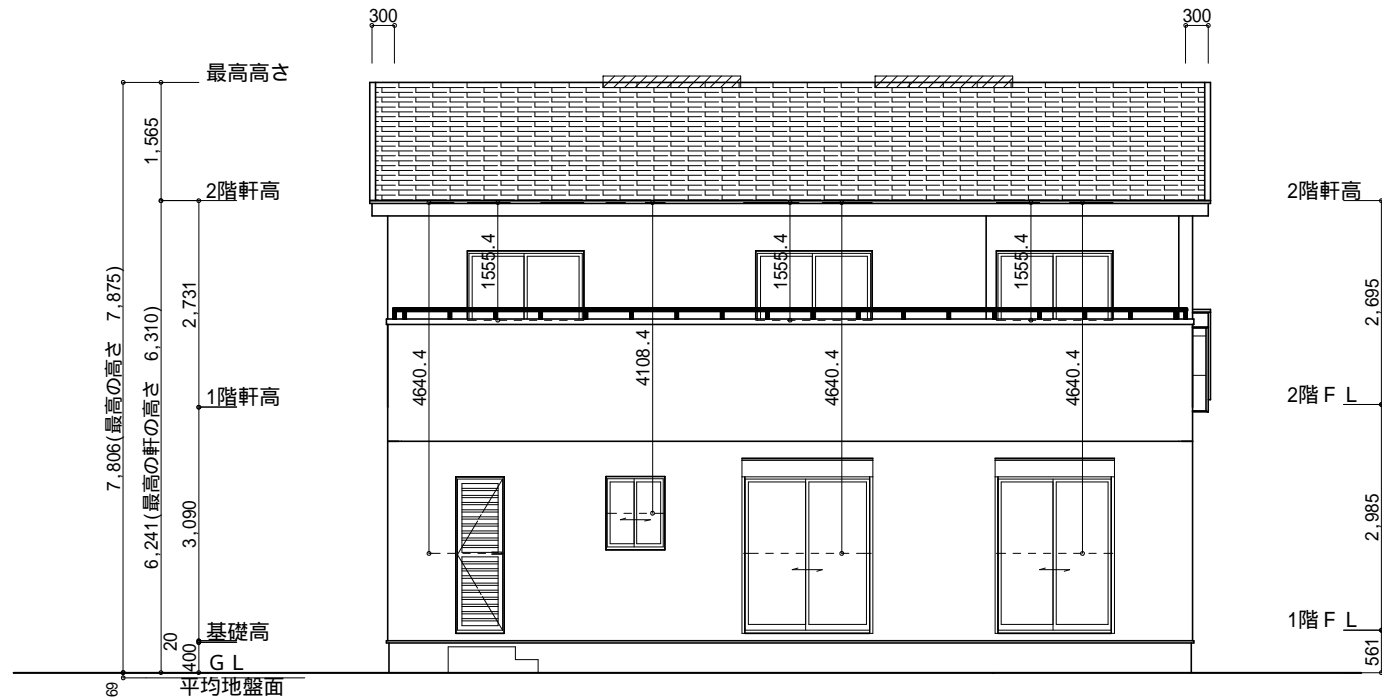
2階 平面図 S:1/100

* 凡例

- 煙式感知器
- 換気扇(壁用)
- 換気扇(天井用)
- 給気口100
- アンダーカット等
- 管柱(105×105)
- エアコン設置推奨場所
- エアコン室外機設置推奨場所
- エアコンはお客様手配にて

火気使用室内装
天井: PB9.5+準不燃クロスQM9397~QM9497
壁: PB12.5+準不燃クロスQM9397~QM9497

段数	15段
階高	2985
有効幅	W=780
蹴上	R=199.0
踏面	T=210.0
勾配	R×2+T=608.0 550 608.0 650 R/T=0.948×21/21 =19.91/21 22/21
蹴込板	あり
蹴込	30mm
段鼻	あり 30mm



南側 立面図 S:1/100

小屋裏換気措置（NBL 防火端部有孔板 8mm）
1枚あたりの有効開口面積：0.00753
：有孔板位置を示す

小屋裏換気措置（城東 軒天換気材：FV-N0826KF-L27）
有効換気面積：0.01505㎡/m
：換気材位置を示す

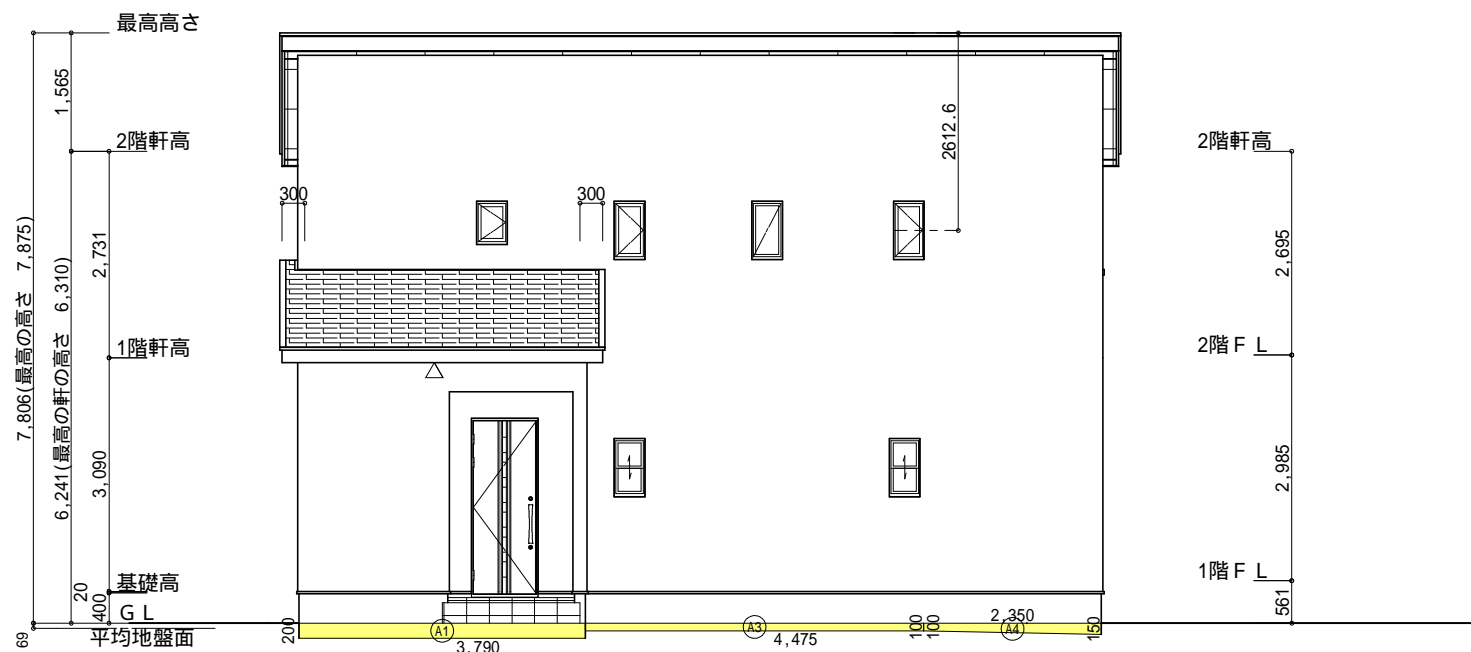
棟換気（トコ- 片流れ棟 2P）
有効開口面積 0.0156㎡/本
：換気棟を示す

2階 吸気：46.37㎡×1/900 0.0515㎡
0.00753㎡/枚×7=0.05271㎡＞0.0515㎡ OK

排気：46.37㎡×1/1600 0.0290㎡
0.0156㎡/本×2本=0.0312㎡＞0.0290㎡ OK

下屋 吸排気：9.11㎡×1/250 0.0364㎡
0.01505㎡/m×3m=0.04515㎡＞0.0364㎡ OK
3m以上必要

下屋軒先全面に軒天換気材を使用する。（ｼﾞｮｲﾝﾄｶﾞｰﾝﾄﾞｷｬｯﾌﾟ必要）

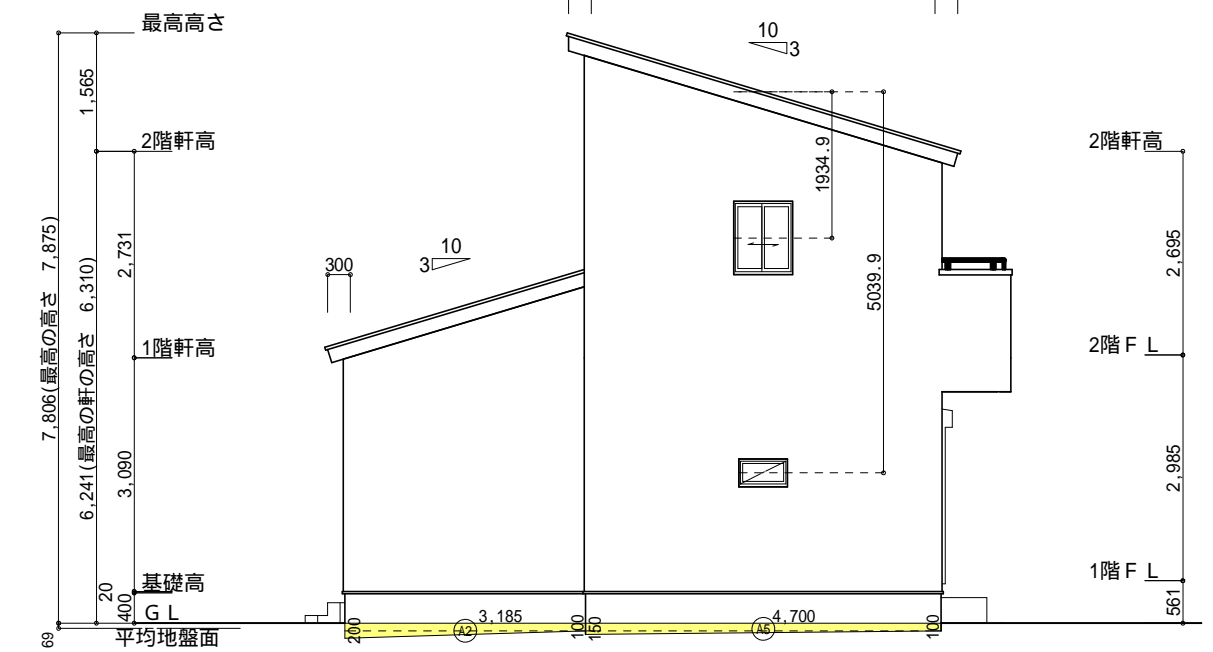


北側 立面図 S:1/100

平均地盤面の算定

$$(A1) + (A2) + (A3) + (A4) + (A5) = 2.53$$

$$(10.465+0.15 + 7.735+0.15) \times 2 = 36.40$$



西側 立面図 S:1/100

面積表			
	形状	計算式	面積(㎡)
(A1)	矩形	3.790×0.200	0.758000
合計			0.75

面積表			
	形状	計算式	面積(㎡)
(A3)	矩形	4.475×0.100	0.447500
合計			0.44

面積表			
	形状	計算式	面積(㎡)
(A4)	台形	(0.100+0.150)×2.350÷2.0	0.293750
合計			0.29

東側 立面図 S:1/100

面積表			
	形状	計算式	面積(㎡)
(A2)	台形	(0.200+0.100)×3.185÷2.0	0.477750
合計			0.47

面積表			
	形状	計算式	面積(㎡)
(A5)	台形	(0.150+0.100)×4.700÷2.0	0.587500
合計			0.58

工事名	沼津市大岡建売6期様邸新築工事			心建設株式会社一級建築士事務所	管理者	設計者	担当者	図面名	縮尺	No.
備考				一級建築士事務所 静岡県知事登録(3)第7498号 静岡県浜松市浜名区内野2987-1 一級 国土交通大臣登録 第344970号 織田 綾子 TEL:053-586-7337	日付	日付 2026/01/21	日付	南側 立面図,北側 立面図,東側 立面図,西側 立面図	1/100	3 まかせ