


計画概要		
敷地概要	都市計画区域	都市計画区域内(市街化区域)
	用途地域	第1種住居地域
	防火地域	指定なし
	指定建蔽率	60.00%
	指定容積率	200.00%
	高さ制限	なし
	高度地区	第1種高度地区(20m)
	日影規制	-
	外壁の後退	なし
	風致地区	指定なし
その他の指定		なし

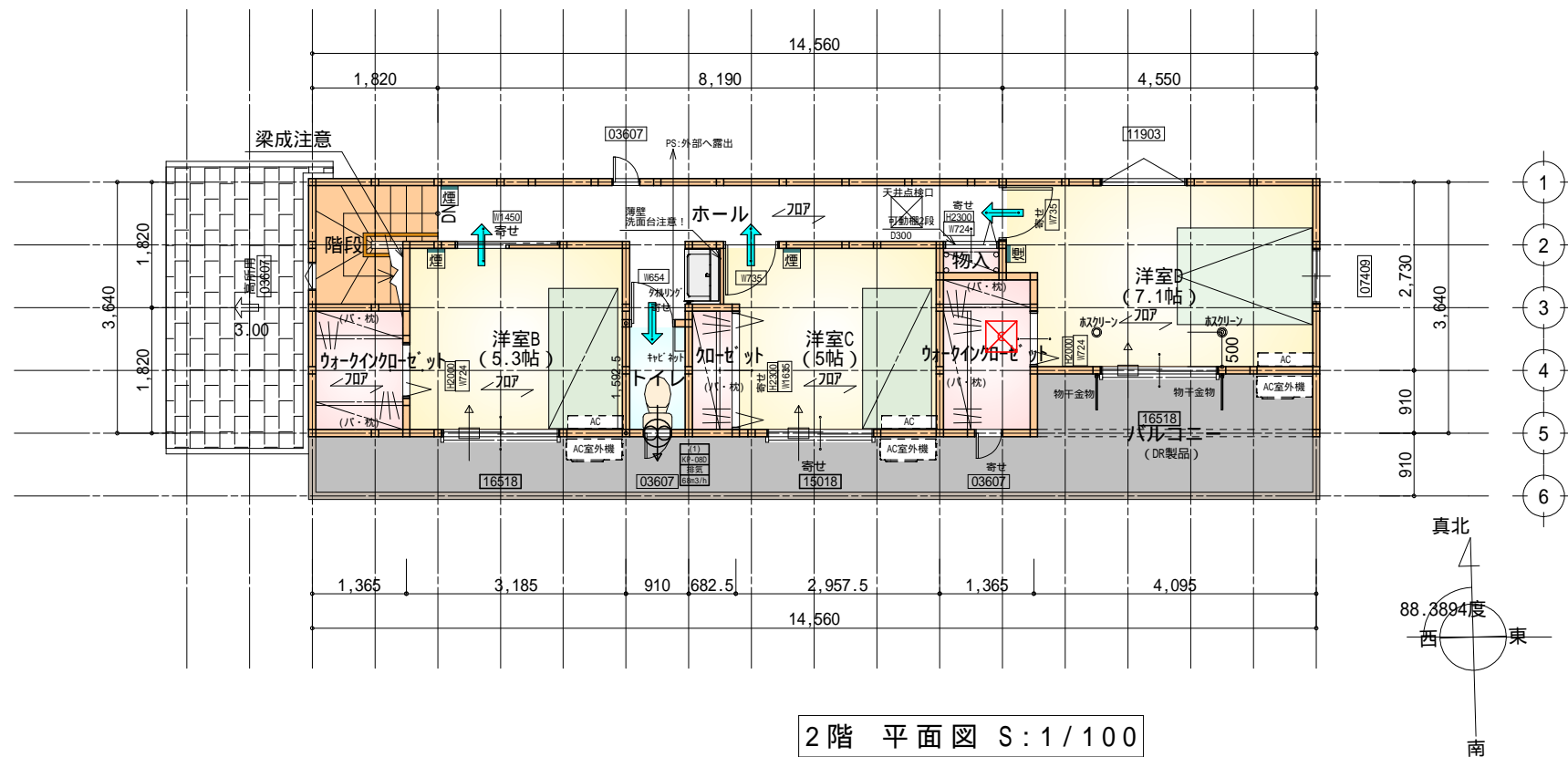
トータル面積表 (㎡)	
敷地面積	215.8
建築面積	64.1
床面積 1階	61.2
2階	49.2
延床面積	110.5
建築率	$(64.17/215.89) \times 100$
容積率	$(110.54/215.89) \times 100$

道路斜線・隣地斜線：明らかに適法
平均地盤面：算定不要
汚水：公共下水道へ接続
雨水：道路側溝へ放流
盛土規制法の許可対象となる工事無し

配置図 S:1/100

工事名	富士市本市場建売様邸新築工事	心建設株式会社一級建築士事務所	管理者	設計者	担当者	図面名	縮尺	No.
備考		一級建築士事務所 静岡県知事登録(3)第7498号 静岡県浜松市浜名区内野2987-1 一級 国土交通大臣登録 第344970号 織田 綾子 TEL:053-586-7337	日付	日付	日付 2026/02/09	配置図	1/100	

つ そ れ た よ か わ を る ん り ち と へ ほ に は る い



2階 平面図 S:1/100

部 屋 名	面 積	m ² (帖)
物入	0.414	(0.3)
トイレ	1.449	(0.9)
洋室B	8.695	(5.3)
洋室C	8.281	(5.0)
加-ゼ-ット	1.242	(0.8)
階段	2.898	(1.8)
ワークイン加-ゼ-ット	2.484	(1.5)
ワークイン加-ゼ-ット	3.105	(1.9)
洋室D	11.800	(7.1)
ホール	8.902	(5.4)
合 計	49.27	(30.0)

天井点検口: 450 × 450

タガ-EXHIL-仕様

断熱等級5

* 凡例

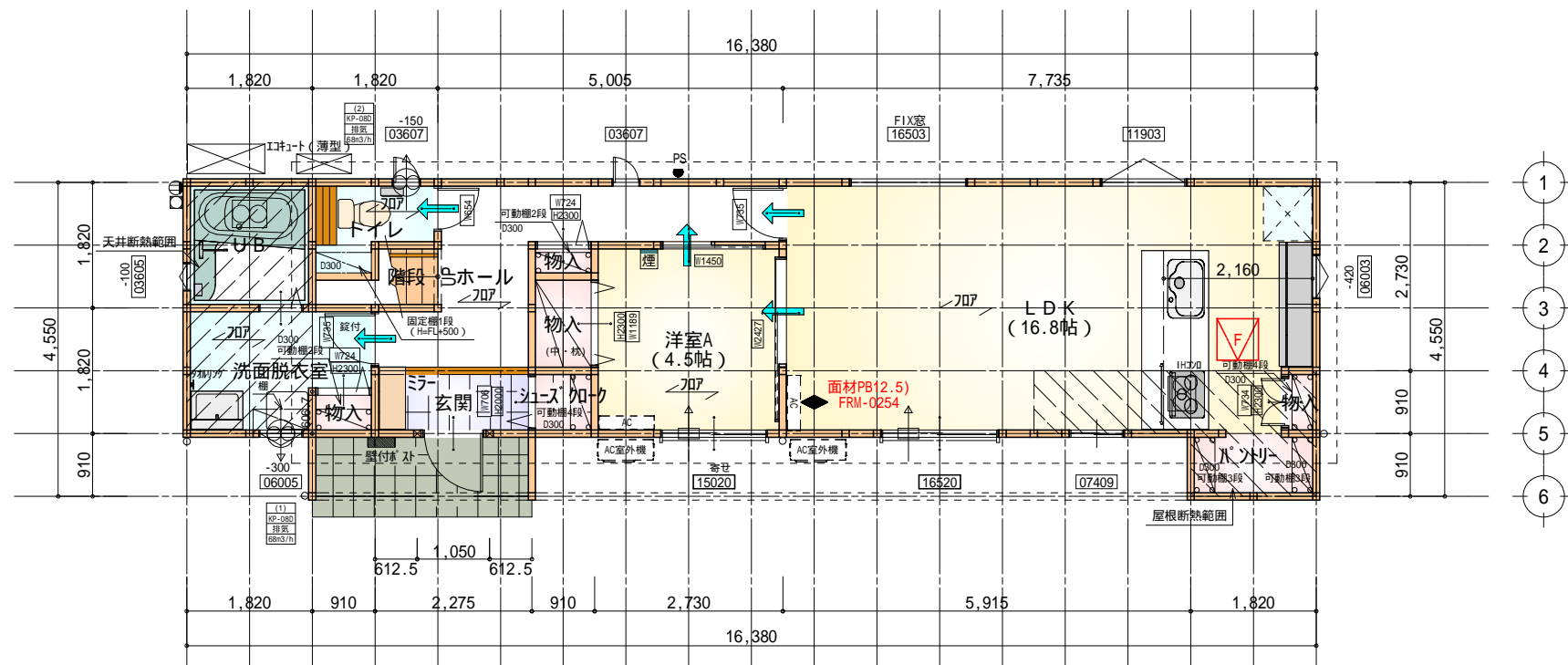
- 煙 煙式感知器
- 換気扇 (壁用)
- 換気扇 (天井用)
- 給気口 100
- アンダーカット等
- 管柱 (105 × 105)
- エアコン設置推奨場所
- エアコン室外機設置推奨場所
- エアコンはお客様手配にて

火気使用室内装

天井: PB9.5+準不燃クロスQM9397 ~ QM9497

壁: PB12.5+準不燃クロスQM9397 ~ QM9497

つ そ れ た よ か わ を る ん り ち と へ ほ に は る い



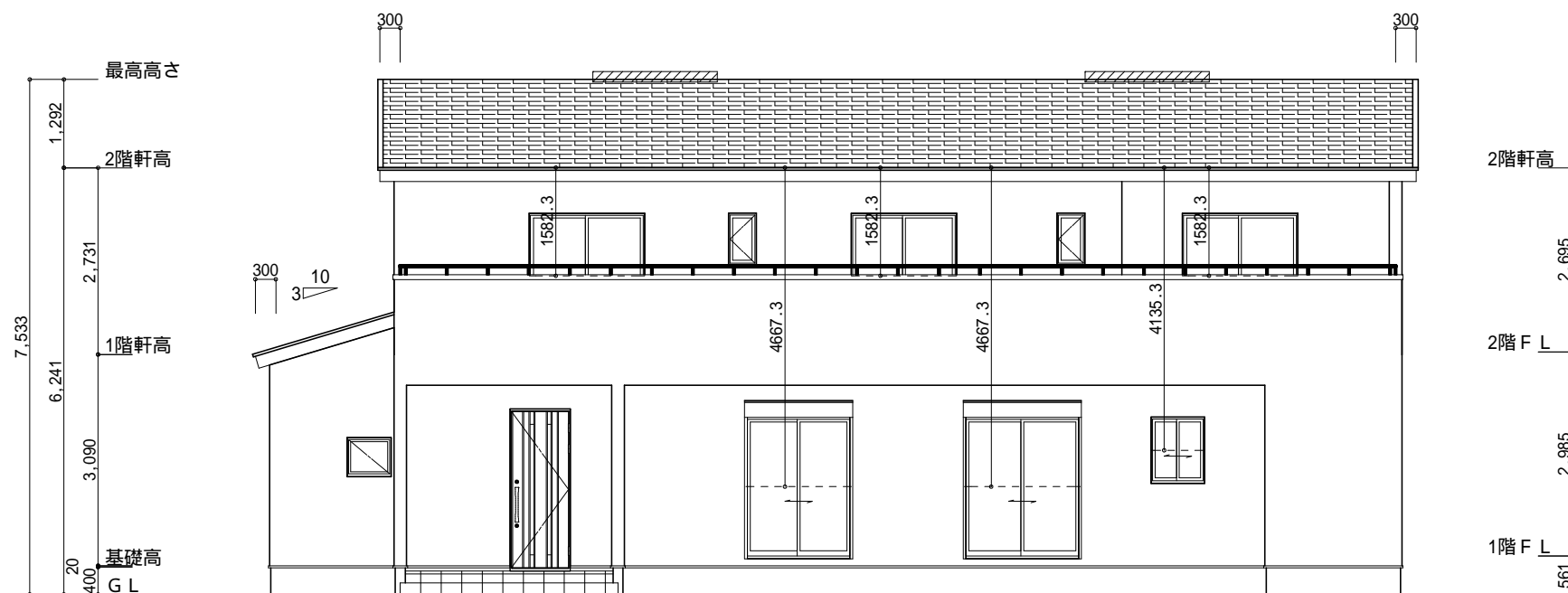
1階 平面図 S:1/100

部 屋 名	面 積	m ² (帖)
階段	1.24	(0.8)
物入	0.41	(0.3)
物入	1.24	(0.8)
トイレ	2.07	(1.3)
ホール	7.87	(4.8)
UB	3.31	(2.0)
物入	0.55	(0.3)
物入	0.41	(0.3)
玄関	2.07	(1.3)
LDK	27.74	(16.8)
洋室A	7.45	(4.5)
洗面脱衣室	4.42	(2.7)
シューズクロ-ク	0.83	(0.5)
パ-ントリ-	1.66	(1.0)
合 計	61.27	(37.4)

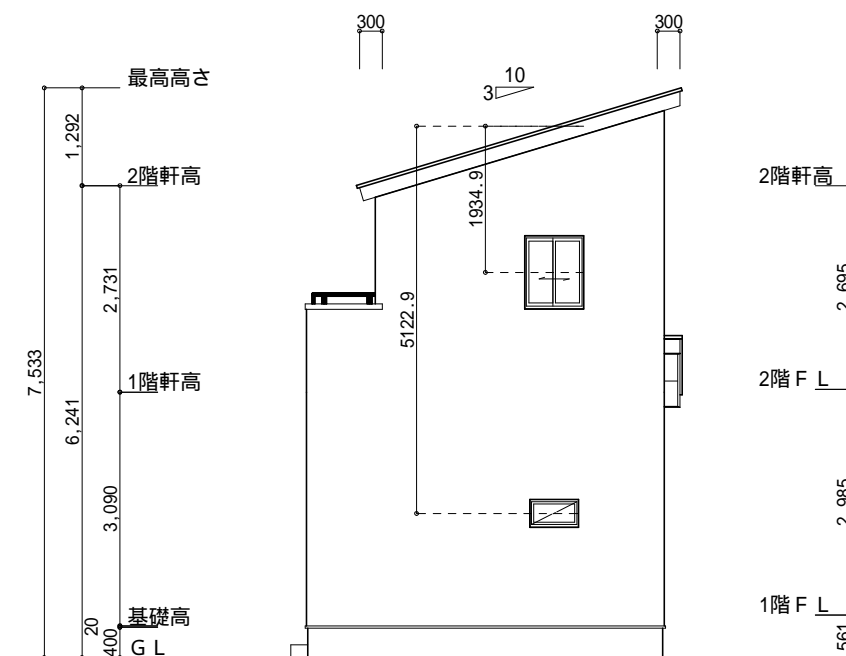
床下点検口: 600 × 600

段 数	15段
階 高	2985
有効幅	W=780
蹴 上	R=199.0
踏 面	T=210.0
勾 配	$R \times 2 + T = 608.0$ $550 \ 608.0 \ 650$ $R / T = 0.948 \times 21 / 21$ $= 19.91 / 21 \ 22 / 21$
蹴込板	あり
蹴 込	30mm
段 鼻	あり 30mm

工事名	富士市本市場建売様邸新築工事	心建設株式会社一級建築士事務所	管理者	設計者	担当者	図面名	縮尺	No.
備考		一級建築士事務所 静岡県知事登録(3)第7498号 静岡県浜松市浜名区内野2987-1 一級 国土交通大臣登録 第344970号 織田 綾子 TEL:053-586-7337	日付	日付	日付	1階 平面図, 2階 平面図	1/100	2
					2026/02/13			まちせ



南側 立面図 S:1/100



東側 立面図 S:1/100

小屋裏換気措置 (NBL 防火端部有孔板 8mm)
1枚あたりの有効開口面積: 0.00753㎡

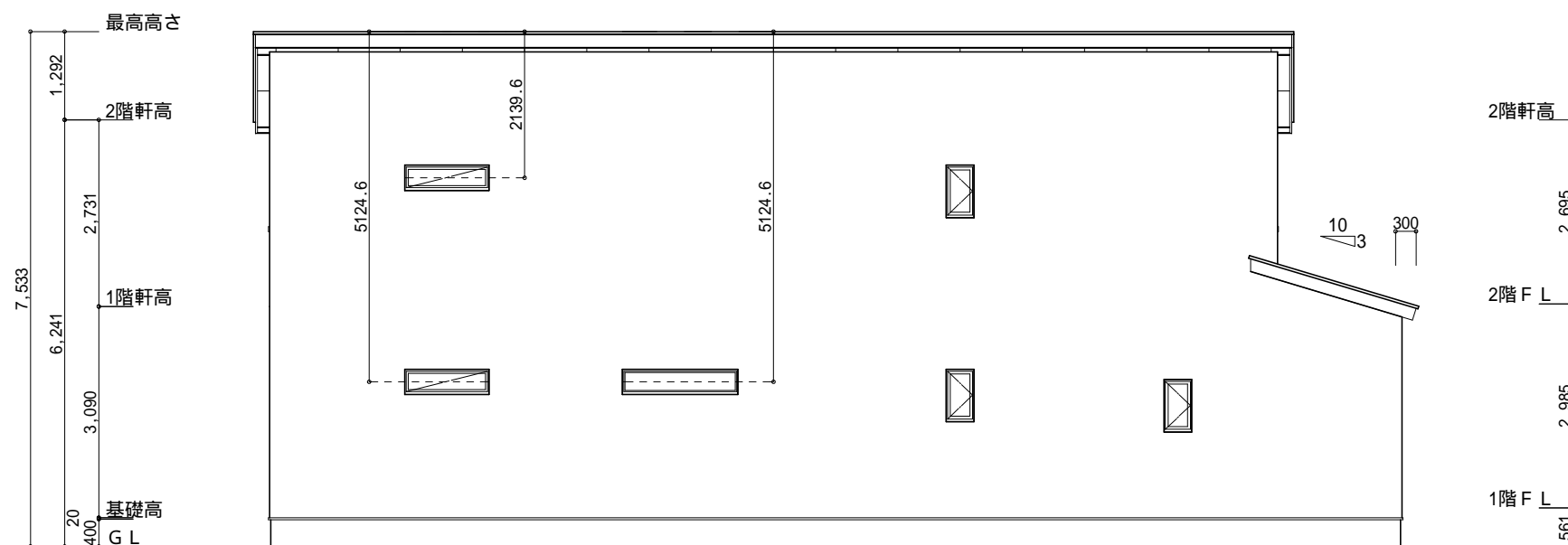
: 有孔板位置を示す

棟換気 (TOKO 片流れ棟用 2P)
有孔換気面積 0.0156㎡/本
: 換気棟を示す

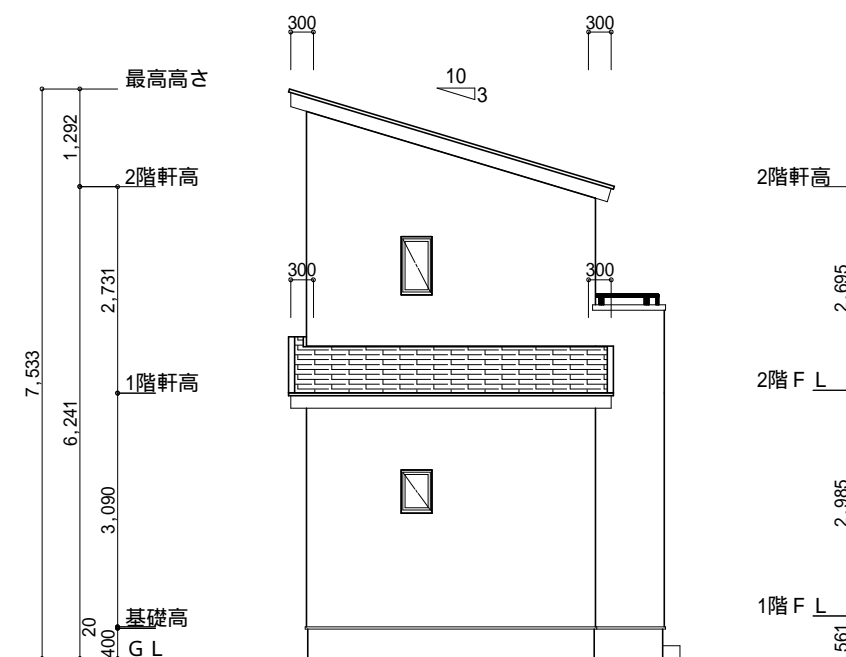
2階 吸気: $49.27\text{㎡} \times 1/900 = 0.0548\text{㎡}$
 $0.00753\text{㎡/枚} \times 8\text{枚} = 0.06024\text{㎡} > 0.0548\text{㎡}$ OK

排気: $49.27\text{㎡} \times 1/1600 = 0.0308\text{㎡}$
 $0.0156\text{㎡/本} \times 2\text{本} = 0.0312\text{㎡} > 0.0308\text{㎡}$ OK

下屋 吸排気: $6.63\text{㎡} \times 1/250 = 0.0266\text{㎡}$
 $0.00753\text{㎡/枚} \times 4\text{枚} = 0.03012\text{㎡} > 0.0266\text{㎡}$ OK



北側 立面図 S:1/100



西側 立面図 S:1/100

工事名	富士市本市場建売様邸新築工事	心建設株式会社一級建築士事務所	管理者	設計者	担当者	図面名	縮尺	N o.
備考		一級建築士事務所 静岡県知事登録 (3) 第7498号 静岡県浜松市浜名区内野2987-1 一級 国土交通大臣登録 第344970号 織田 綾子 TEL:053-586-7337	日付	日付	日付	南側 立面図, 北側 立面図, 東側 立面図, 西側 立面図	1/100	3
					2026/02/09			