

フラット35S  
対応可

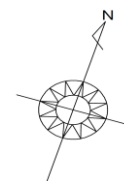
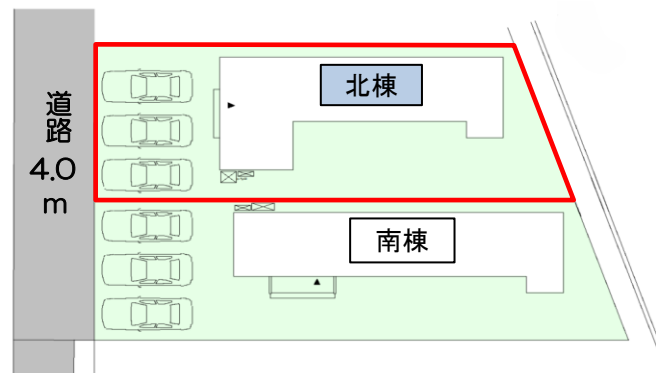
耐震等級3

設計性能評価

太陽光発電システム2.91kW標準搭載！

＜配置図＞

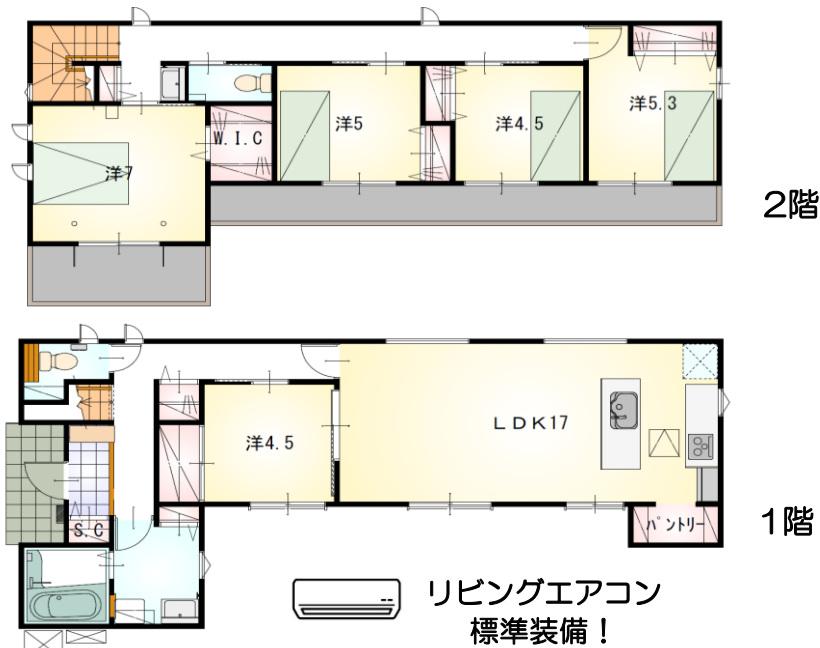
並列3台駐車可能！敷地約60坪！



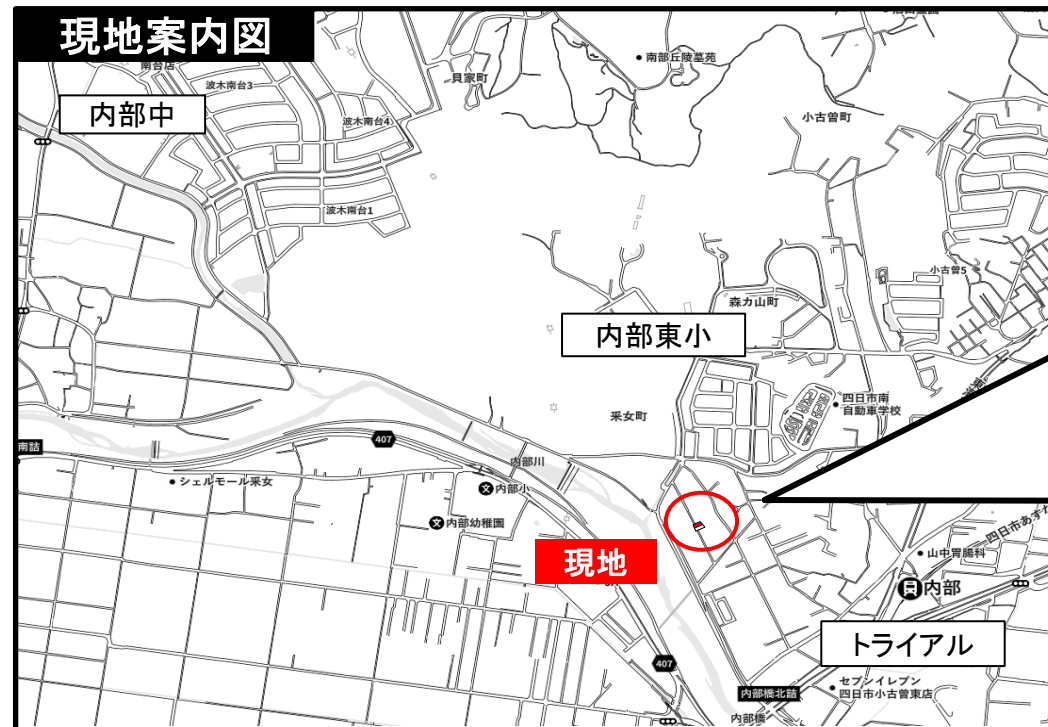
大家族でもゆとりのある5LDKの間取り♪  
家族とコミュニケーションがとりやすい対面式のアイランドキッチン☆  
全居室収納付きで各所収納が豊富です♪

【当社自慢の標準装備】

①食器洗浄乾燥機 ②カップボード ③浴室乾燥暖房機  
④2階洗面化粧台 ⑤室内物干し …まだまだあります！



## 現地案内図



## 拡大図



内部東小・内部中校区  
スーパーセンタートライアルまで車で3分！  
駅も徒歩圏内で通勤に便利な立地です！

種 目	新築戸建
物件名	ヨッカイチシ ウネメチョウ 四日市市采女町北棟
タイプ	5LDK
価 格	3230万円

所在地(地番表示)	三重県四日市市采女町字小藪97-2の一部		
ナビ用住所	四日市市采女町字小藪97付近		
交 通	四日市あすなろ鉄道 内部駅 700m 徒歩9分 三重交通「采女が丘一丁目」徒歩15分		
土 地	196.72	m <sup>2</sup>	59.50 坪
建 物	116.76	m <sup>2</sup>	35.31 坪
構 造	木造 2階		
間 取	LDK17.0 洋7.0 洋5.3 洋5.0 洋4.5 洋4.5		
土地権利	所有権	地目	宅地
都市計画	市街化区域	用途地域	二種中高専
建ぺい率	60	%	容積率 200 %
建築確認番号	第R06確認建築愛建住セ25140号		
他の法令上の制限	法第22条区域、下水道処理区域		
完成時期	完成済	駐車場	並列3台可能
現 況	建築中	引 渡 日	即入居可
接道状況	南西側公道4.0mに接道8.8m		
設 備	上水道 中部電力	下水道 側溝	オール電化
周 辺	内部東小学校 500m 内部中学校 1600m スーパーセンタートライアル 四日市南店 1000m		

国土交通大臣(2)第9848号

# (株)不動産のおおさわ

〒513-0828 三重県鈴鹿市阿古曾町1-16 TEL : 0120-810-889 FAX : 059-373-5035

客付け会社様へ	担当
広告掲載不可	

■手数料 : 3%+6万+税  
■取引態様 : 専任媒介  
■情報公開日 : R7年3月15日