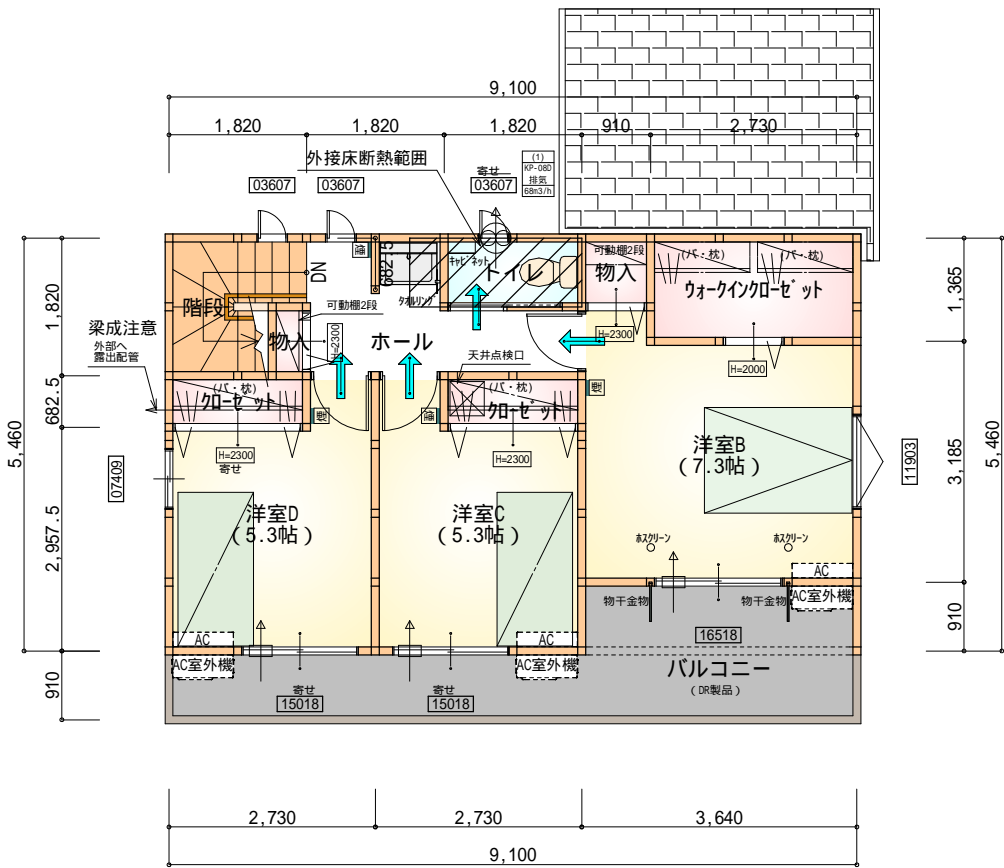


構造用合板：1ヶ所
石膏ボード耐力壁：2ヶ所

部 屋 名	面 積	m ² (帖)
物入	0.414	(0.3)
洋室A	7.453	(4.5)
物入	1.656	(1.0)
シューズ クローゼット	0.414	(0.3)
階段	1.242	(0.8)
洗面脱衣室	3.312	(2.0)
物入	0.414	(0.3)
トイレ	2.070	(1.3)
U B	3.312	(2.0)
玄関	2.070	(1.3)
L D K	29.398	(17.8)
ホール	4.969	(3.0)
物入	0.414	(0.3)
物入	0.414	(0.3)
合 計	57.55	(35.2)

1階 平面図 S：1 / 100



部 屋 名	面 積	m ² (帖)
階段	2.898	(1.8)
洋室D	8.695	(5.3)
ウォークインクローゼット	3.726	(2.3)
物入	0.828	(0.5)
クローゼット	1.242	(0.8)
クローゼット	1.242	(0.8)
トイレ	1.656	(1.0)
洋室C	8.695	(5.3)
洋室B	12.007	(7.3)
物入	0.414	(0.3)
ホール	4.969	(3.0)
合 計	46.37	(28.4)

2階 平面図 S：1 / 100

タイガ-EXハイパ-仕様

断熱等級5仕様

* 凡例

- 煙 煙式感知器
- 換気扇 (壁用)
- 換気扇 (天井用)
- 給気口 100
- アンダーカット等
- 管柱 (105 × 105)
- エアコン設置推奨場所
- エアコン室外機設置推奨場所
- エアコンはお客様手配にて

火気使用室内装

天井：PB9.5+準不燃クロスQM9397～QM9497

壁：PB12.5+準不燃クロスQM9397～QM9497

段 数	15段
階 高	2985
有効幅	W=780
蹴 上	R=199.0
踏 面	T=210.0
勾 配	$R \times 2 + T = 608.0$ 550 608.0 650 $R / T = 0.948 \times 21 / 21$ = 19.91 / 21 22 / 21
蹴込板	あり
蹴 込	30mm
段 鼻	あり 30mm

工事名 浜名区於呂建売4期西棟様邸新築工事

備考

心建設株式会社一級建築士事務所

一級建築士事務所 静岡県知事登録 (3) 第7498号 静岡県浜松市浜名区内野2987-1
一級 国土交通大臣登録 第344970号 織田 綾子 TEL: 053-586-7337

管理者

日付

設計者

日付 2025/11/07

担当者

日付

図面名

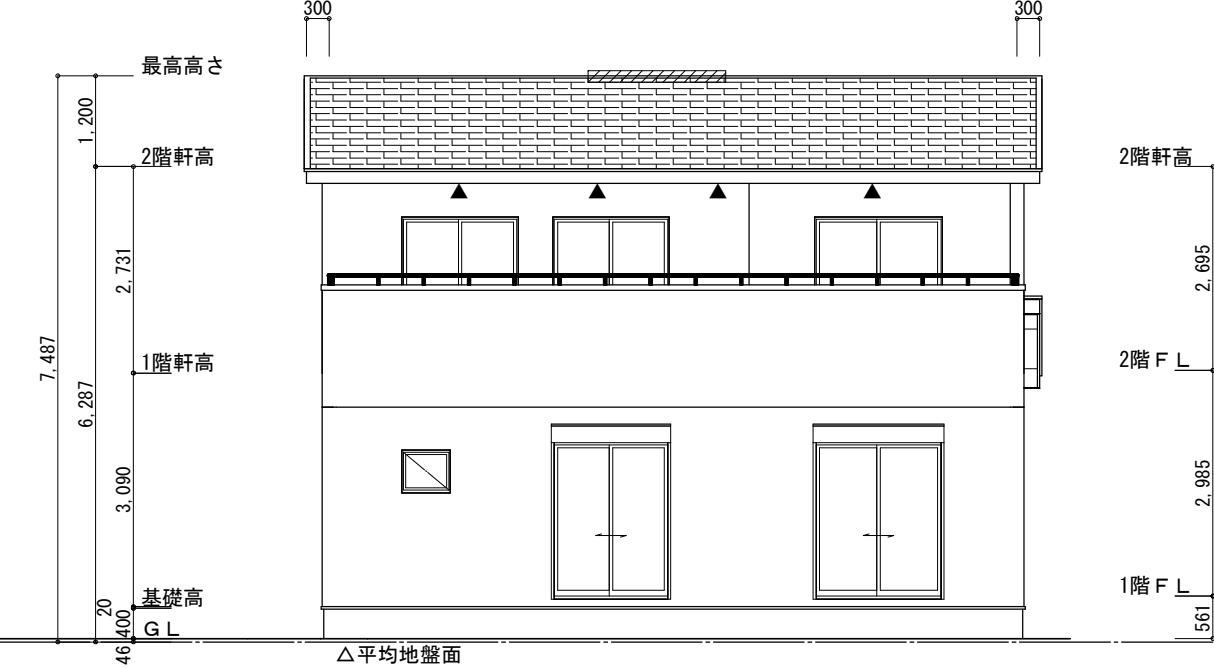
1階 平面図, 2階 平面図

縮尺

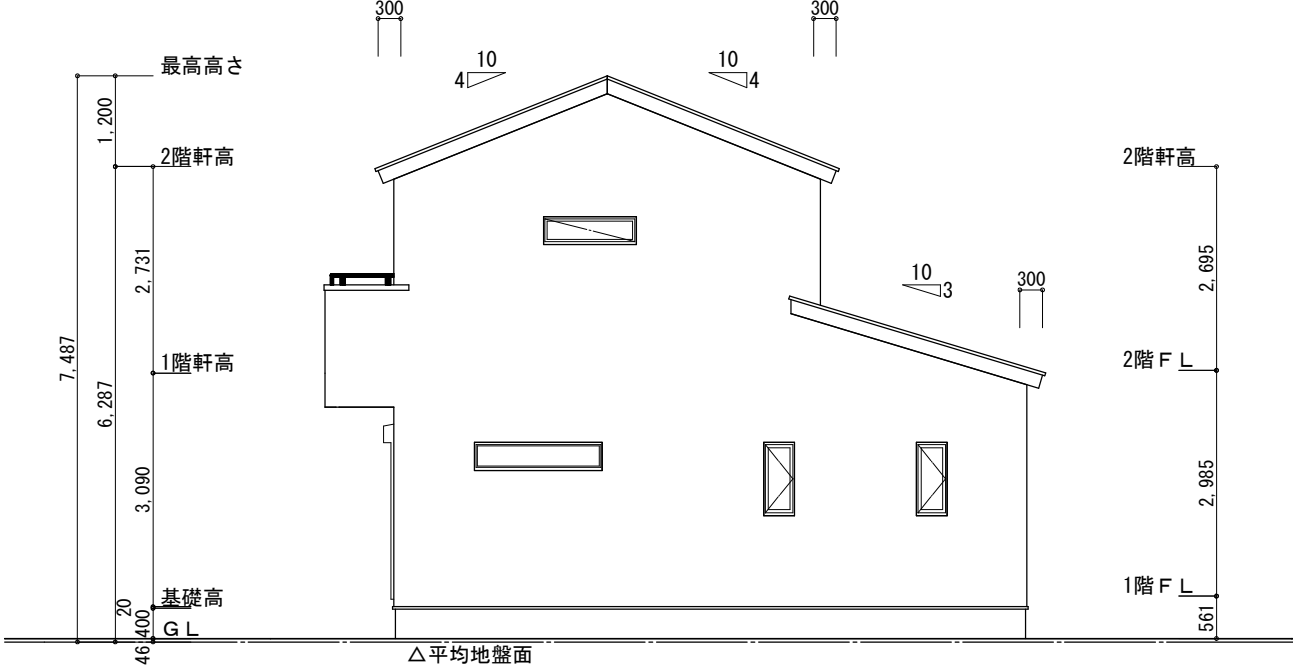
1 / 100

No.

2



南側 立面図 S:1/100

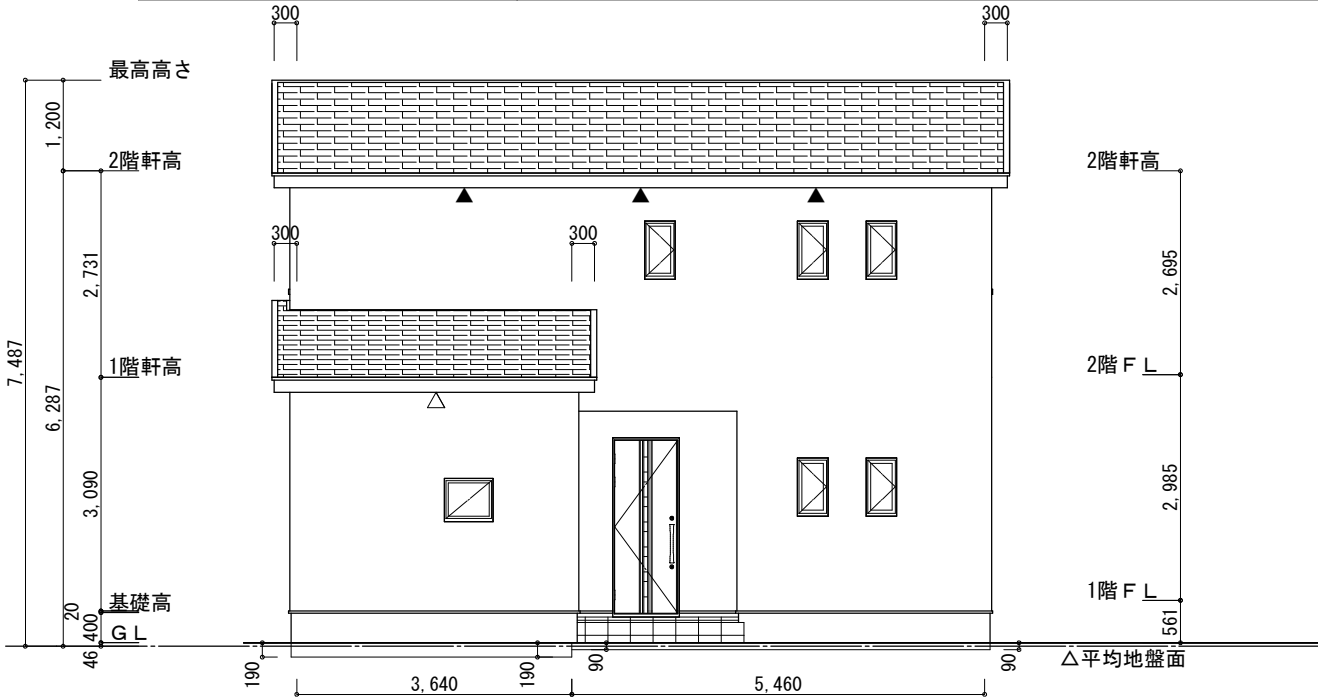


東側 立面図 S:1/100

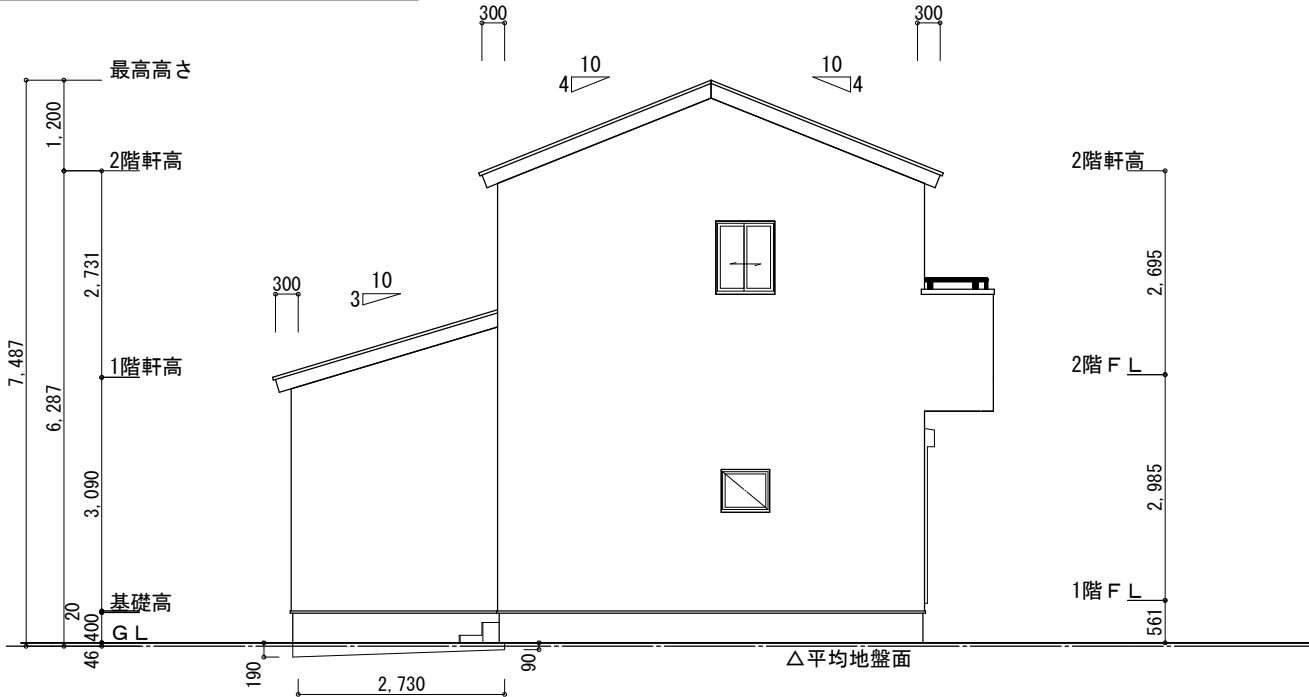
※平均地盤の算定
北面: $0.19 \times 3.64 = 0.6916$
 $0.09 \times 5.46 = 0.4914$
西面: $(0.19 + 0.09) \times 2.73 / 2 = 0.3822$
 $1.5652 / 34.58 = 0.04526$
∴平均地盤=設計GL-46

※小屋裏換気措置 (NBL 防火端部有孔板 8mm)
1枚あたりの有効開口面積: 0.00753
▲: 有孔板位置を示す
※小屋裏換気措置 (城東 軒天換気材: FV-N0826KF-L27)
有効換気面積: 0.01505㎡/㎡
△: 換気材位置を示す
※棟換気 (トコ- 換気棟用 S型 2P)
有孔換気面積 0.034㎡/本
▨: 換気棟を示す

2階 吸気: $46.37 \text{㎡} \times 1/900 \div 0.0515 \text{㎡}$
 $0.00753 \text{㎡/枚} \times 7 = 0.05271 \text{㎡} > 0.0515 \text{㎡} \therefore \text{OK}$
排気: $46.37 \text{㎡} \times 1/1600 \div 0.0290 \text{㎡}$
 $0.034 \text{㎡/本} \times 1 \text{本} = 0.034 \text{㎡} > 0.0290 \text{㎡} \therefore \text{OK}$
下屋 吸排気: $9.94 \text{㎡} \times 1/250 \div 0.0398 \text{㎡}$
 $0.01505 \text{㎡/㎡} \times 3 \text{㎡} = 0.04515 \text{㎡} > 0.0398 \text{㎡} \therefore \text{OK}$
→3m以上必要
下屋軒先全面に軒天換気材を使用する。(ジョイントカバー、エンドキャップ必要)



北側 立面図 S:1/100



西側 立面図 S:1/100

工事名	浜名区於呂建売4期西棟様邸新築工事	心建設株式会社一級建築士事務所	管理者	設計者	担当者	図面名	縮尺	No.
備考		一級建築士事務所 静岡県知事登録 (3) 第7498号 静岡県浜松市浜名区内野2987-1 一級 国土交通大臣登録 第344970号 織田 綾子 TEL:053-586-7337	日付	日付 2025/07/03	日付	南側 立面図, 北側 立面図, 東側 立面図, 西側 立面図	1/100	3