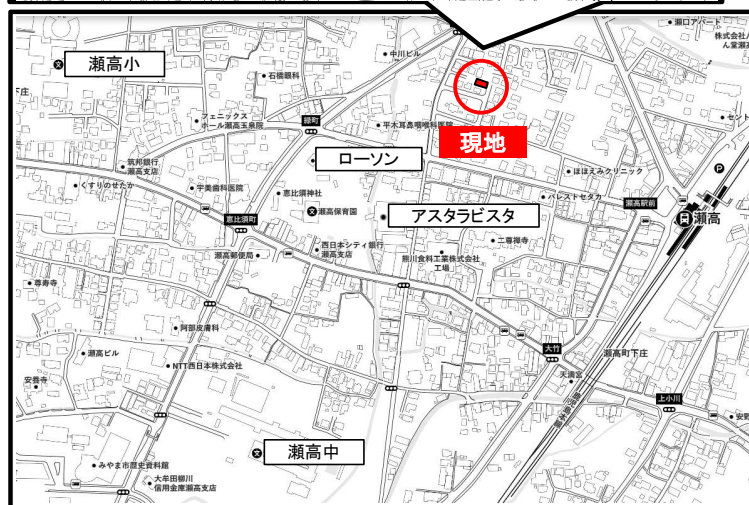


耐震等級3

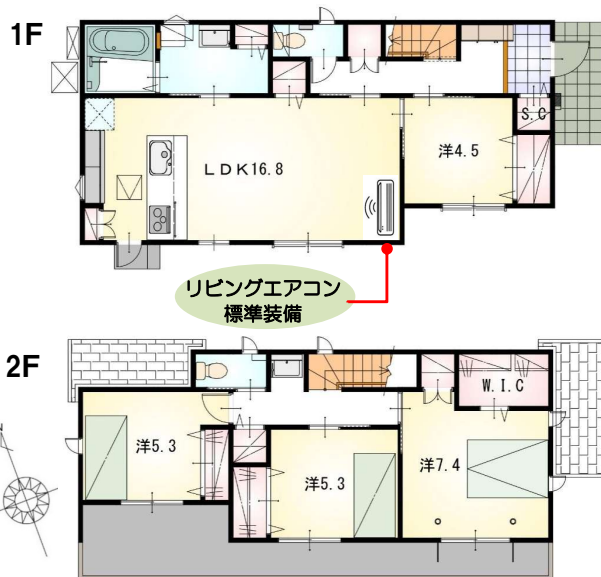
設計性能評価

フラット35s  
対応可

◆◇オール電化でエコ機能満載！◇◆

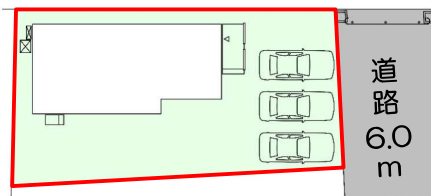


小学校・中学校ともに1km圏内で安心通学◎  
スーパー、駅、コンビニが近くで生活に便利♪



◆◆◆◆  
2特居L1  
階に室D6  
に水以K  
も回外に8  
トリに続帖  
イのもくの  
し設収4広  
・備納・マ  
洗が豊5L  
面充富帖D  
化実！居K  
粧！室！  
台設置

＜配置図＞



全室南向き  
日当たり良好！



3台駐車可能

【当社自慢の標準装備】

- ①食器洗浄乾燥機 ②カップボード ③浴室乾燥暖房機  
④2階にも洗面化粧台⑤室内物干し… まだまだあります！

種 目	新築戸建
物件名	セタカマチシモノショウ みやま市瀬高町下庄
タイプ	4LDK
価 格	3090万円

所在地(地番表示)	みやま市瀬高町下庄字北原2213番22		
ナビ用住所	みやま市瀬高町下庄2213-14付近		
交 通	鹿児島本線 瀬高駅	400 m	
	瀬高駅まで車で2分		
土 地	199.16 m <sup>2</sup>	60.24 坪	
建 物	104.74 m <sup>2</sup>	31.68 坪	
構 造	木造	2階	
間 取	LDK16.8 洋7.4 洋5.3 洋5.3 洋4.5帖		
土地権利	所有権	地目	宅地
都市計画	非線引き	用途地域	一種住居
建ぺい率	60 %	容積率	200 %
建築確認番号	第 R07確認建築福住セ本01146 号		
他の法令上の制限	下水道処理区域、法第22条区域内		
完成時期	R8年6月	駐車場	3台可能
現 況	建築中	引 渡 日	R8年7月
接 道	東側 公道6.0mに接道9.6m		
設 備	上水道 九州電力	下水道 側溝	オール電化
周 辺	瀬高小学校	1000m	
	瀬高中学校	800m	
	アスタリスタ 瀬高下庄店	270m	

国土交通大臣(2)第9848号

(株)不動産のおおさわ

〒807-0875 福岡県北九州市八幡西区浅川台2-12-7 TEL: 0120-644-744 / 093-482-7002

FAX: 093-482-7003

客付け会社様へ

広告掲載不可

担当

■手数料 : 3%+6万+税

■取引態様 : 専任媒介

■情報公開日 : R8年2月14日