

耐震等級3

設計性能評価

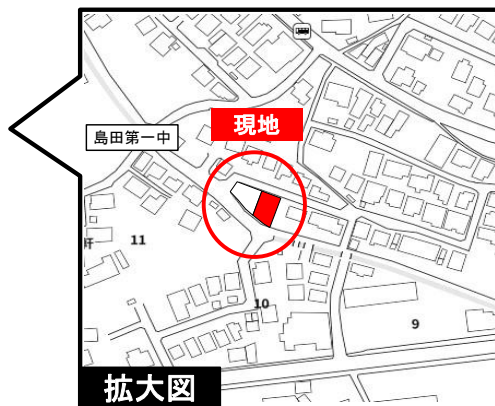
フラット3S 対応可

◆オール電化でエコ機能満載！

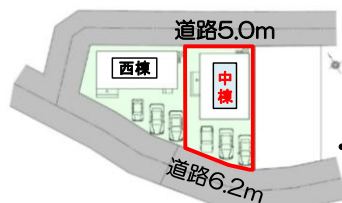


現地案内図

《安心の通学距離》小学校600m：徒歩8分、中学校350m：徒歩5分
《生活利便良好》コンビニ260m：徒歩4分、スーパー300m：徒歩4分

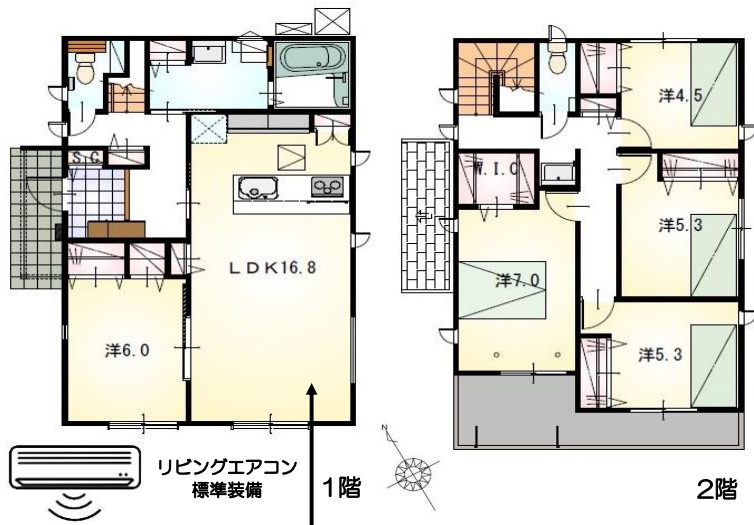


拡大図



《2棟配置図》

- ・3台駐車可能！
- ・前面道路6.2m



- ◆7帖と6帖を含むゆったりとした「5LDK」
- ◆開放的な対面式のペニンシュラキッチン
- ◆1階に6帖の居室
 - ・収納もたっぷり、客間としても使用できますね！
 - ・クローゼット収納で使用頻度の高い衣類の収納に♪
- ◆収納豊富！
 - ・ウォークインクローゼット
 - ・シューズクローク
 - ・洗面室の可動棚など
- ◆特に水回りの設備が充実しています！

【当社自慢の標準装備】
①食器洗浄乾燥機 ②カップボード ③浴室乾燥暖房機
④2階洗面化粧台 ⑤室内物干し …まだまだあります！

種 目	新築戸建
物件名	シマダシ ミツアイチョウ 島田市三ッ合町3期中棟
タイプ	5LDK
価 格	3090万円

所在地(地番表示)	島田市三ッ合町2692番23		
ナビ用住所	島田市三ッ合町2694-1付近		
交 通	東海道線 島田駅	2000 m	
	駅まで車で8分		
土 地	148.96 m ²	45.06 坪	
建 物	116.34 m ²	35.19 坪	
構 造	木造 2階		
間 取	LDK16.8 洋7 洋6 洋5.3 洋5.3 洋4.5帖		
土地権利	所有権	地目	宅地
都市計画	非線引き	用途地域	一種中高専
建ぺい率	70 %	容積率	150 %
建築確認番号	第2024確認建築静建住ま04316号		
他の法令上の制限	法第22条区域、下水道処理区域外		
完成時期	R7年2月	駐車場	3台可能
現 況	建築中	引 渡 日	R7年3月
接道状況	南側 公道6.2mに接道9.5m 北側 公道5mに接道8.9m		
設 備	上水道 浄化槽 中部電力 側溝	オール電化	
周 辺	島田第一小学校	600m	
	島田第一中学校	350m	
	しずてつストア島田店	300m	

国土交通大臣(2)第9848号

(株)不動産のおおさわ

〒422-8036 静岡市駿河区敷地2-4-43 TEL : 0120-207-556/ 054-260-9260 FAX : 054-260-9260

客付け会社様へ	担当
広告掲載不可	

- 手数料 : 3%+6万+税
- 取引態様 : 専任媒介
- 情報公開日 : R6年9月6日