

耐震等級 3

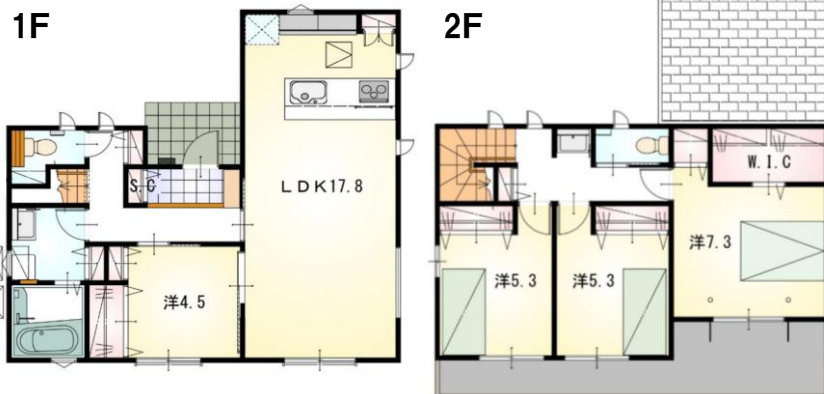
設計性能評価

フラット35s  
対応可

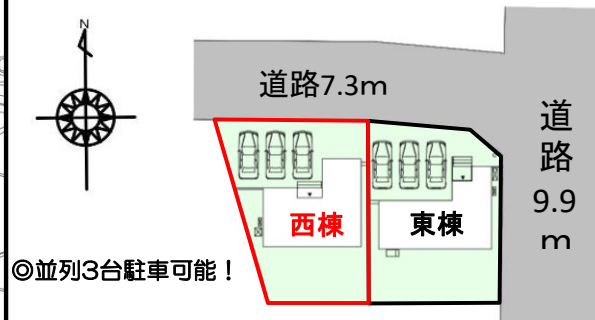
◆◇オール電化でエコ機能満載！◇◆



小・中学校が徒歩10分圏内で通学安心♪  
駅、高速道路ICにも近く、生活便利な好立地！



◎ウォークインクローゼットやパントリーなど収納豊富！  
◎開放的な対面式ペニンシュラキッチン！  
◎日当たり良好な南面ワイドバルコニー！



◎並列3台駐車可能！

【当社自慢の標準装備】

①リビングエアコン ②食器洗浄乾燥機 ③カップボード  
④浴室乾燥暖房機 ⑤2階にも洗面化粧台 ⑥室内物干し  
...まだまだあります！

種 目	新築戸建
物件名	オロ 浜名区於呂4期 西棟
タイプ	4LDK
価 格	3298万円

所在地(地番表示)	浜松市浜名区於呂字西浦1447番3		
ナビ用住所	浜松市浜名区於呂1447		
交 通	遠州鉄道 遠州岩水寺駅 650 m 遠州岩水寺駅まで徒歩9分		
土 地	200.00 m <sup>2</sup>	60.50 坪	
建 物	103.92 m <sup>2</sup>	31.43 坪	
構 造	木造 2階		
間 取	LDK17.8 洋7.3 洋5.3 洋5.3 洋4.5帖		
土地権利	所有権	地目	宅地
都市計画	市街化調整区域	用途地域	指定なし
建ぺい率	60 %	容積率	200 %
建築確認番号	第2025確認建築静建住ま03398号		
他の法令上の制限	法第22条区域、下水道処理区域外		
完成時期	R8年2月	駐車場	並列3台可能
現 況	完成済	引 渡 日	即入居可
接道状況	北側 公道7.3mに接道14.2m		
設 備	上水道 中部電力	浄化槽 水路	オール電化
周 辺	赤佐小学校 800m 浜北北部中学校 400m スーパーこでら赤佐店 270m		

国土交通大臣(2)第9848号

(株)不動産のおおさわ

〒434-0014 浜松市浜名区本沢合164-1 TEL : 0120-307-707 / 053-581-8600 FAX : 053-581-8610

客付け会社様へ

担当

広告掲載不可

■手数料 : 3%+6万+税

■取引態様 : 専任媒介

■情報公開日 : R8年2月4日