

耐震等級3

設計性能評価

フラット35s
対応可

太陽光発電システム
標準搭載！

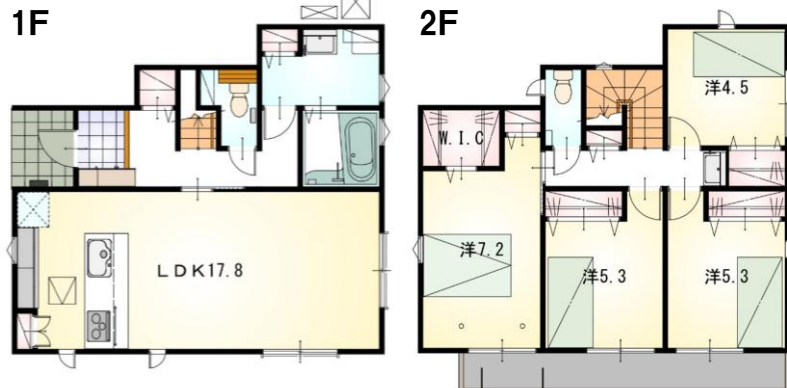
◆オール電化でエコ機能満載！◆



道路7.9m

道路
4m

◎並列3台駐車可能！



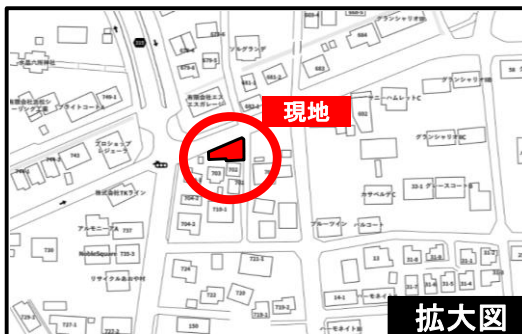
◎開放的な広々LDK17.8帖！

◎コミュニケーションが取りやすい対面式ペニンシュラキッチン！

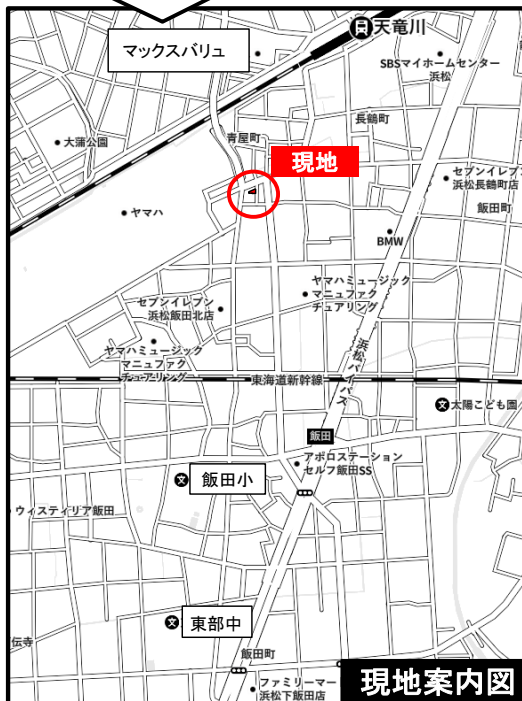
◎ウォークインクローゼットやパントリーなど収納豊富！

【当社自慢の標準装備】

- ①リビングエアコン ②食器洗浄乾燥機 ③カップボード
- ④浴室乾燥暖房機 ⑤2階にも洗面化粧台 ⑥室内物干し
- ...まだまだあります！



拡大図



現地案内図

JR天竜川駅まで600m！近隣にスーパー、コンビニ、ドラッグストアも揃って生活便利な好立地！

種 目	新築戸建
物件名	アオヤチョウ 中央区青屋町
タイプ	4LDK
価 格	3460万円

所在地(地番表示)		浜松市中央区青屋町字村前702番1	
ナビ用住所		浜松市中央区青屋町702付近	
交 通	東海道線	天竜川駅	600 m
	天竜川駅まで徒歩8分		
土 地	140.94	m ²	42.63 坪
建 物	101.85	m ²	30.80 坪
構 造	木造 2階		
間 取	LDK17.8 洋7.2 洋5.3 洋5.3 洋4.5帖		
土地権利	所有権	地目	宅地
都市計画	市街化区域	用途地域	工業
建ぺい率	70	%	容積率 200 %
建築確認番号	第2025確認建築静建住ま11615号		
他の法令上の制限	法第22条区域、下水道処理区域		
完成時期	R8年8月	駐車場	並列3台可能
現 況	建築中	引 渡 日	R8年9月
接道状況	北西側 公道7.9mに接道18.4m 東側 公道4m(セツハック前3.1m)に接道10.8m		
設 備	上水道	下水道	オール電化
	中部電力	側溝	
周 辺	飯田小学校		850m
	東部中学校		1200m
	マックスバリュ浜松和田店		450m

国土交通大臣(2)第9848号

(株)不動産のおおさわ

〒434-0014 浜松市浜名区本沢合164-1 TEL : 0120-307-707 / 053-581-8600 FAX : 053-581-8610

客付け会社様へ	担当
広告掲載不可	

- 手数料 : 3%+6万+税
- 取引態様 : 専任媒介
- 情報公開日 : R8年2月16日