

耐震等級3

設計性能評価

フラット35s
対応可

◆◇オール電化でエコ機能満載！◇◆



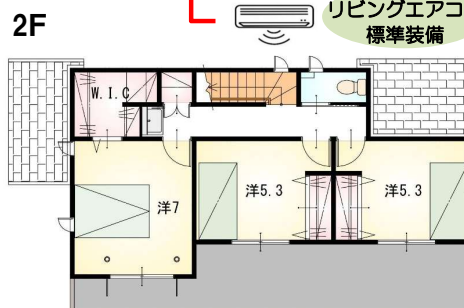
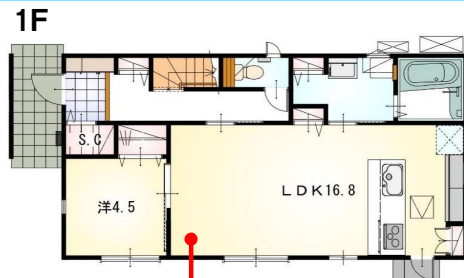
拡大図



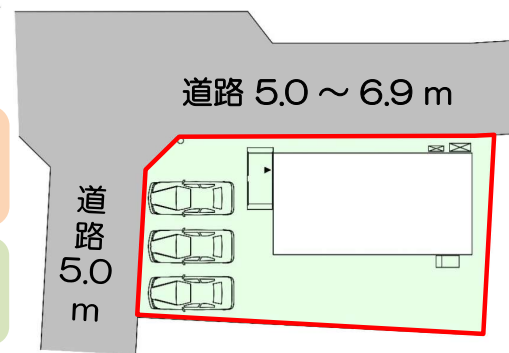
現地案内図

徒歩10分圏内にスーパー、コンビニ、ドラッグストアが揃っており
普段のお買い物に便利♪

◆◆◆◆◆
2階にLDK6.8
に水回りを
も回外に8
トリに続帖
イのくの
し設収4広
・備納々
洗が豊5L
面充富帖
化実！居K
粧！室！
化粧台設置



＜配置図＞



全室南向き
日当たり良好！



P
3台駐車可能

【当社自慢の標準装備】

①食器洗浄乾燥機 ②カップボード
③浴室乾燥暖房機 ④2階にも洗面化粧台
⑤室内物干し… まだまだあります！

種 目	新築戸建
物件名	八女市納楚
タイプ	4LDK
価 格	3190万円

所在地(地番表示)	八女市納楚字西鶴271番12		
ナビ用住所	八女市納楚271-3付近		
交 通	鹿児島本線 羽犬塚駅	7200 m	
	羽犬塚駅まで車で20分		
土 地	184.63 m ²	55.85 坪	
建 物	102.67 m ²	31.05 坪	
構 造	木造	2階	
間 取	LDK16.8 洋7.0 洋5.3 洋5.3 洋4.5帖		
土地権利	所有権	地目	宅地
都市計画	非線引き	用途地域	一種住居
建ぺい率	70 %	容積率	200 %
建築確認番号	第 R07確認建築福住セ本01136 号		
他の法令上の制限	法第22条区域、下水道処理区域		
完成時期	R8年6月	駐車場	3台可能
現 況	建築中	引 渡 日	R8年7月
接道状況	北側 公道5～6.9mに接道16.6m		
	西側 私道5.0mに接道10.4m		
設 備	上水道 九州電力	下水道 側溝	オール電化
周 辺	上妻小学校	1200m	
	南中学校	1800m	
	ラ・ムー 八女店	500m	

国土交通大臣(2)第9848号

(株)不動産のおおさわ

〒807-0875 福岡県北九州市八幡西区浅川台2-12-7 TEL : 0120-644-744 / 093-482-7002

FAX : 093-482-7003

客付け会社様へ

広告掲載不可

担当

■手数料 : 3%+6万+税

■取引態様 : 専任媒介

■情報公開日 : R8年2月14日