
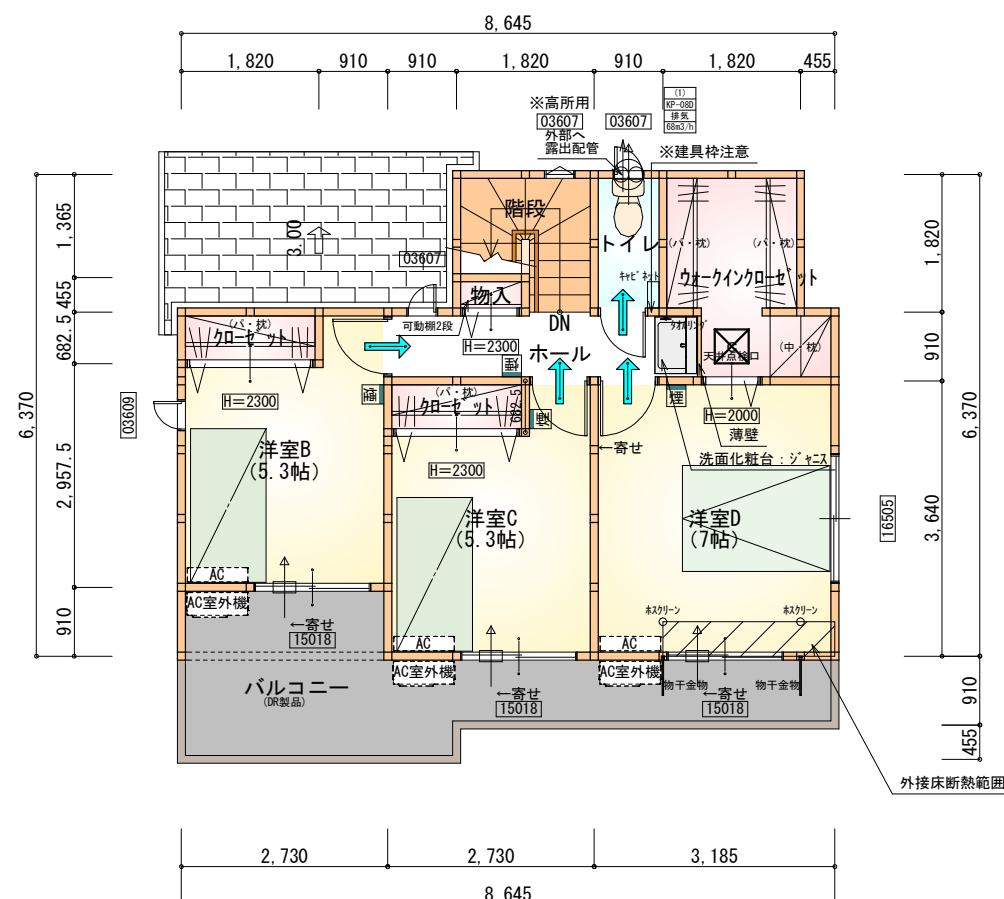



※石膏ボード耐力壁：2ヶ所

部 屋 名	面 積	m ² (帖)
物入	0.414	(0.3)
UB	3.312	(2.0)
物入	0.828	(0.5)
物入	0.552	(0.3)
洗面脱衣室	4.417	(2.7)
トイレ	2.070	(1.3)
階段	1.242	(0.8)
洋室A	7.453	(4.5)
シューズクローク	0.621	(0.4)
ホール	6.211	(3.8)
玄関	2.070	(1.3)
物入	0.828	(0.5)
ファミリーローム	2.484	(1.5)
LDK	27.741	(16.8)
物入	0.414	(0.3)
合 計	60.65	(37.0)

 床下点検口：600×600



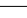




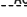


 天井点検口：450×450

タイガ[®]-EXハイパ[®]-仕様

断熱等級5

* 凡例

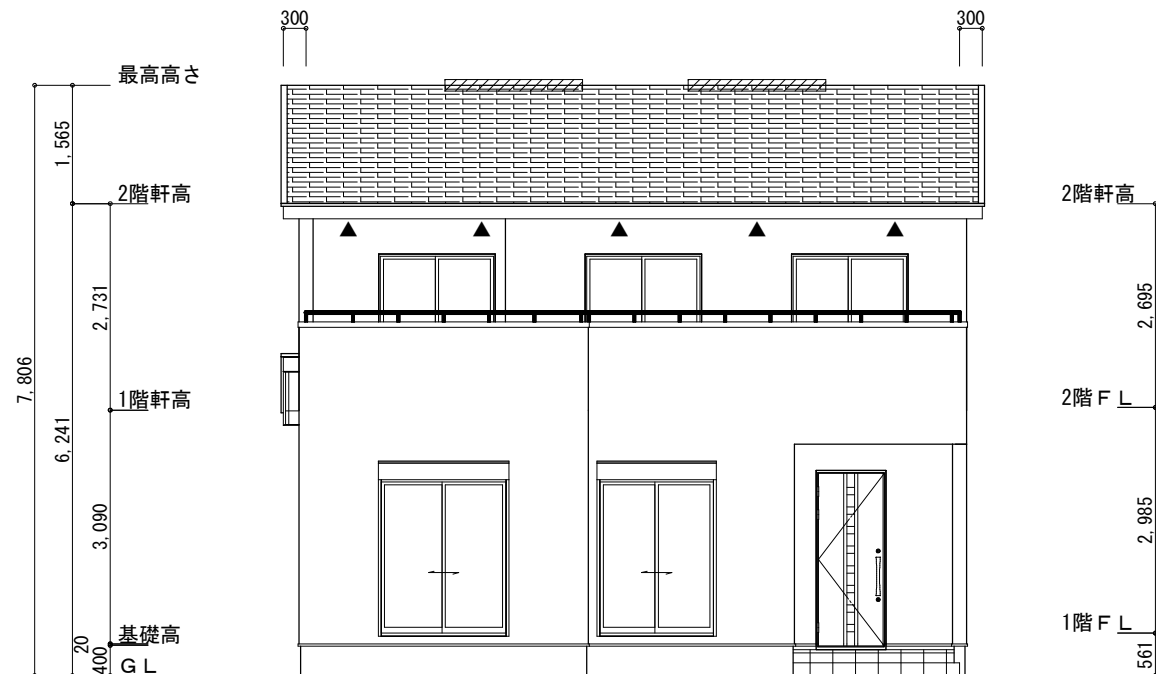
- | | |
|---|---------------|
|  | 煙式感知器 |
|  | 換気扇（壁用） |
|  | 換気扇（天井用） |
|  | 給気口 100φ |
|  | アンダーカット等 |
|  | 管柱（105×105） |
|  | エアコン設置推奨場所 |
|  | エアコン室外機設置推奨場所 |
- ※エアコンはお客様手配にて

※火気使用室内装

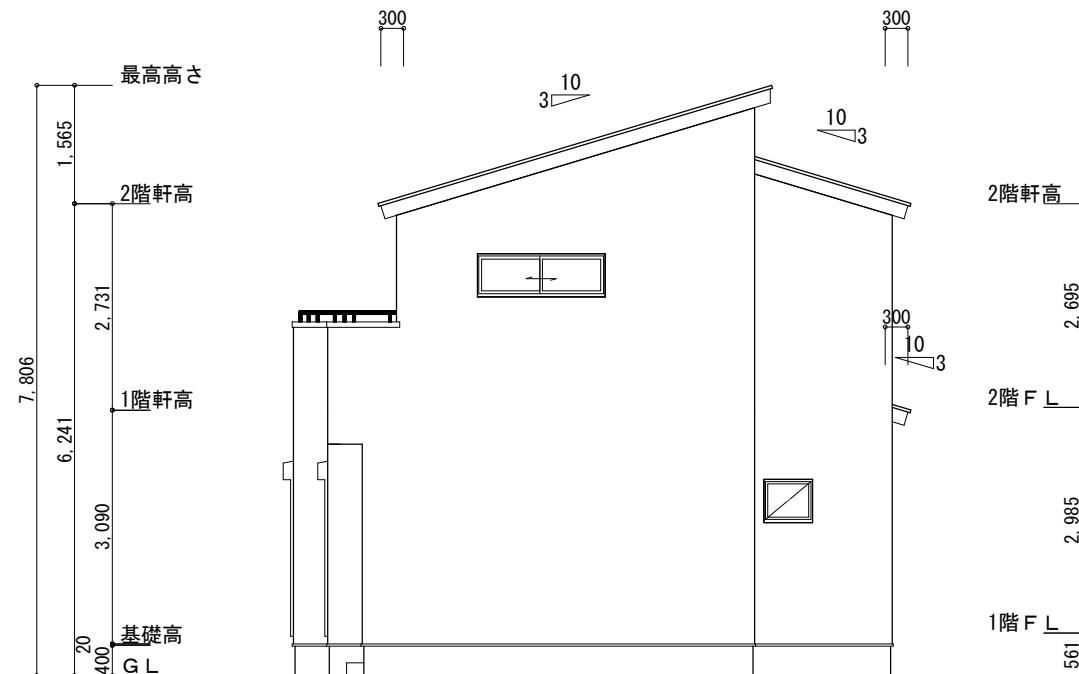
天井：PB9.5+準不燃クロスQM9397～QM9497

壁：PB12.5+準不燃クロスQM9397～QM9497

段 数	15段
階 高	2985
有効幅	W=780
蹴 上	R=199.0
踏 面	T=210.0
勾 配	$R \times 2 + T = 608.0$ $550 \leq 608.0 \leq 650$ $R / T = 0.948 \times 21 / 21$ $= 19.91 / 21 \leq 22 / 21$
蹴込板	あり
蹴 込	30mm
段 鼻	あり 30mm



南側 立面図 S:1/100



東側 立面図 S:1/100

※小屋裏換気措置 (NBL 防火端部有孔板 8mm)
1枚あたりの有効開口面積: 0.00753㎡

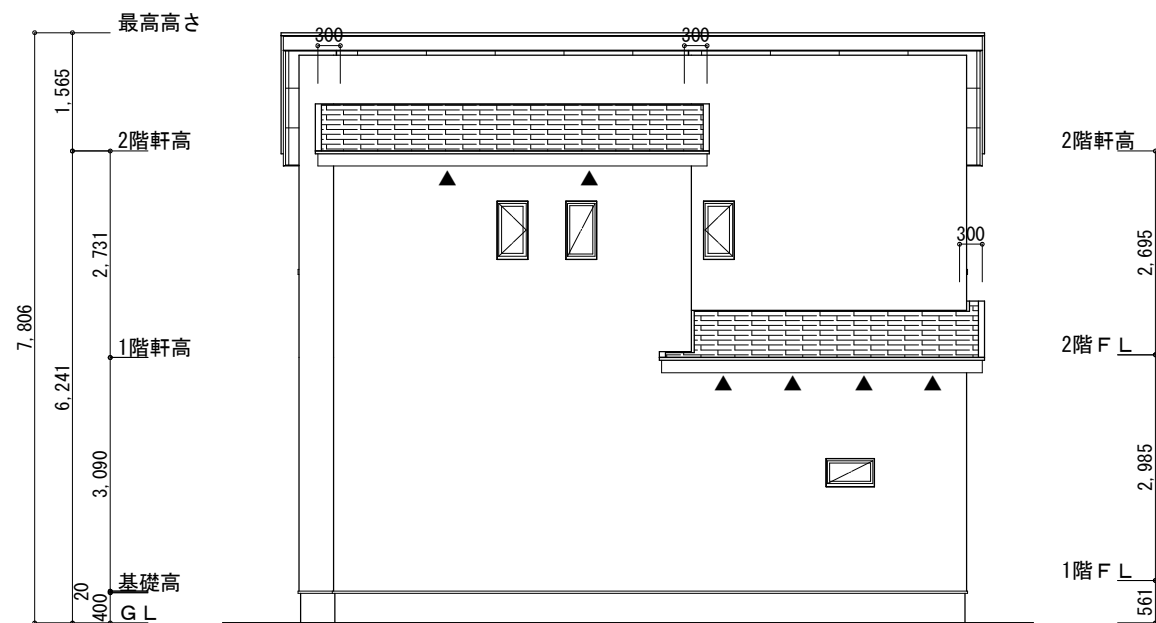
▲: 有孔板位置を示す

※棟換気 (TOKO 片流れ棟用 2P)
有孔換気面積 0.0156㎡/本
換気棟を示す

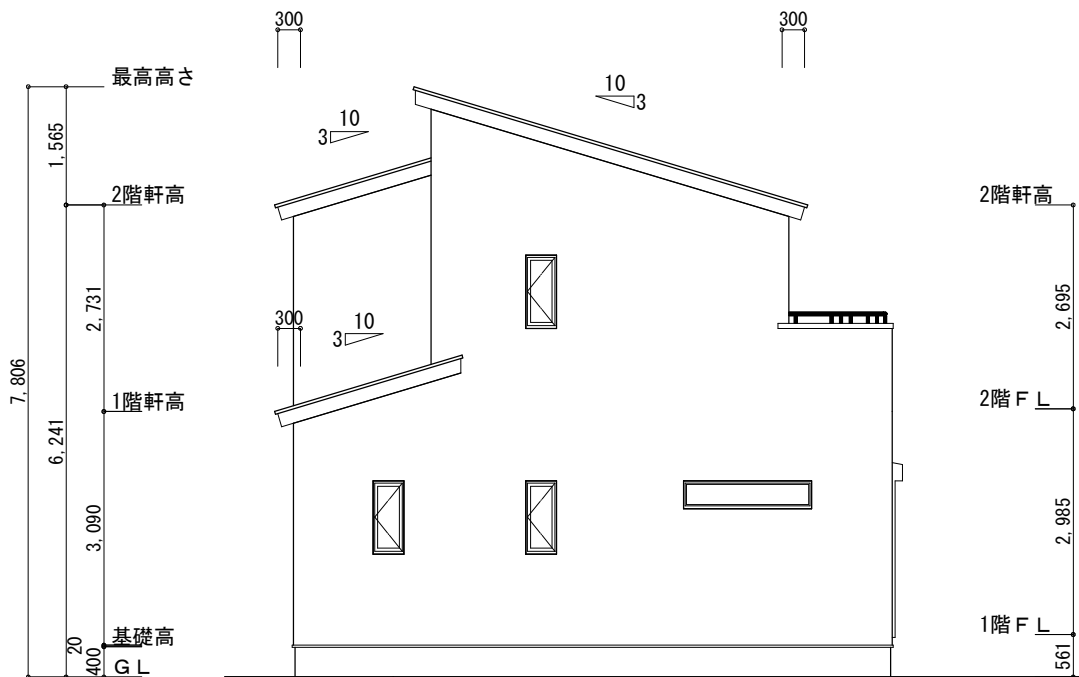
2階 吸気: $45.13\text{㎡} \times 1/900 \div 0.0502\text{㎡}$
 $0.00753\text{㎡/枚} \times 7\text{枚} = 0.0527\text{㎡} > 0.0502\text{㎡} \therefore \text{OK}$

排気: $45.13\text{㎡} \times 1/1600 \div 0.0283\text{㎡}$
 $0.0156\text{㎡/本} \times 2\text{本} = 0.0312\text{㎡} > 0.0283\text{㎡} \therefore \text{OK}$

1階 吸排気: $6.62\text{㎡} \times 1/250 \div 0.0265\text{㎡}$
 $0.00753\text{㎡/枚} \times 4\text{枚} = 0.0301\text{㎡} > 0.0265\text{㎡} \therefore \text{OK}$

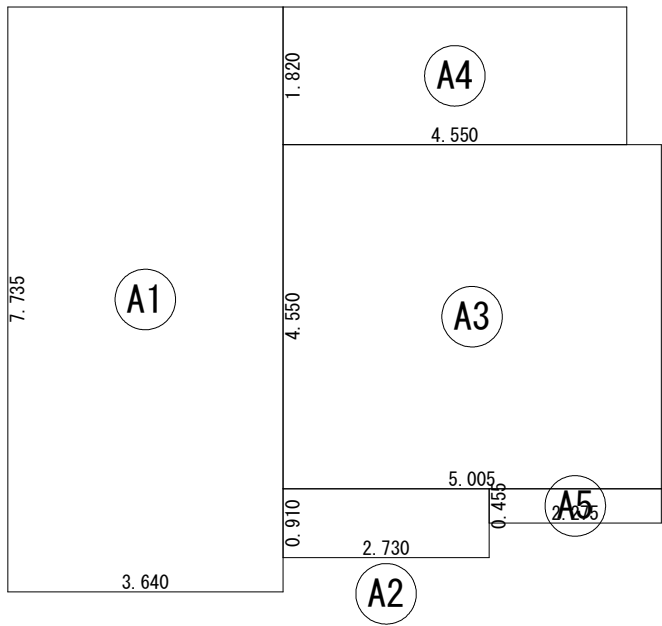


北側 立面図 S:1/100



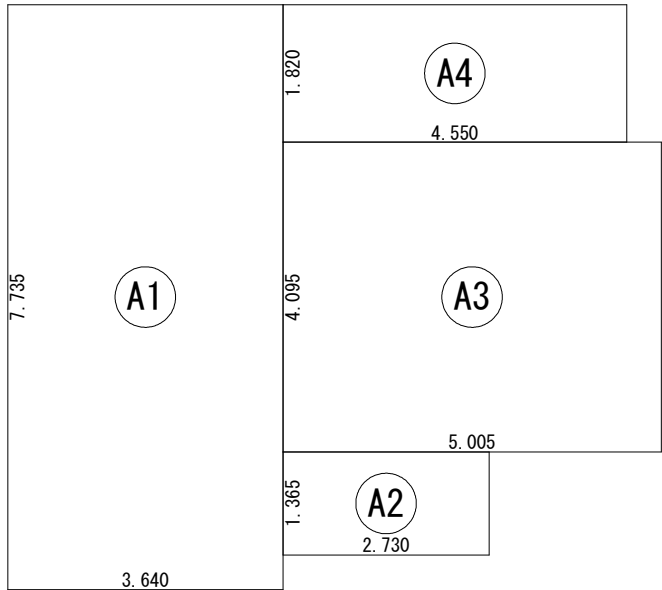
西側 立面図 S:1/100

工事名	鈴鹿市北玉垣町建売東棟様邸新築工事	心建設株式会社一級建築士事務所	管理者	設計者	担当者	図面名	縮尺	N. 審査済
備考		一級建築士事務所 静岡県知事登録 (3) 第7498号 静岡県浜松市浜名区内野2987-1 一級 国土交通大臣登録 第344970号 織田 綾子 TEL:053-586-7337	日付	日付	日付	南側 立面図, 北側 立面図, 東側 立面図, 西側 立面図	1/100	株トータル建築確認 評価センター
					2025/12/02			3



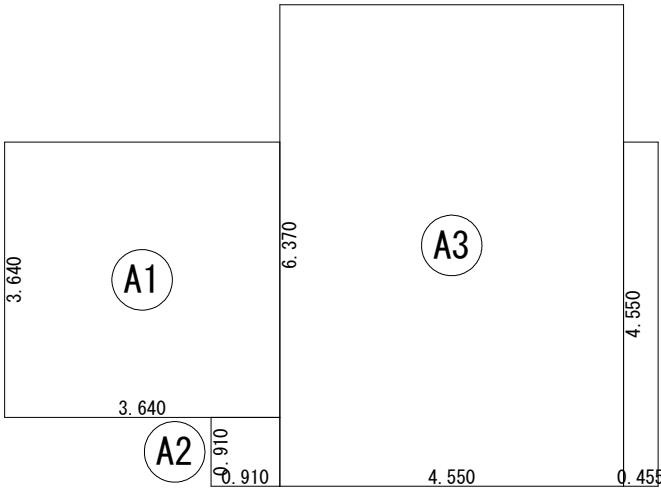
建 築 面 積 表			
	形 状	計 算 式	面 積
A1	矩形	3.640×7.735	28.155400
A2	矩形	2.730×0.910	2.484300
A3	矩形	5.005×4.550	22.772750
A4	矩形	4.550×1.820	8.281000
A5	矩形	2.275×0.455	1.035125
		計 (㎡)	計 (坪)
合計		62.72	18.97

建築面積求積図 S：1／100



床 面 積 表<1階>			
	形 状	計 算 式	面 積
A1	矩形	3.640×7.735	28.155400
A2	矩形	2.730×1.365	3.726450
A3	矩形	5.005×4.095	20.495475
A4	矩形	4.550×1.820	8.281000
		計 (㎡)	計 (坪)
合計		60.65	18.34

1階 床面積求積図 S：1／100



床 面 積 表<2階>			
	形 状	計 算 式	面 積
A1	矩形	3.640×3.640	13.249600
A2	矩形	0.910×0.910	0.828100
A3	矩形	4.550×6.370	28.983500
A4	矩形	0.455×4.550	2.070250
		計 (㎡)	計 (坪)
合計		45.13	13.65

2階 床面積求積図 S：1／100