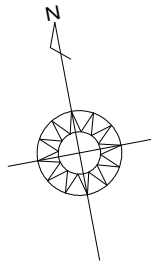


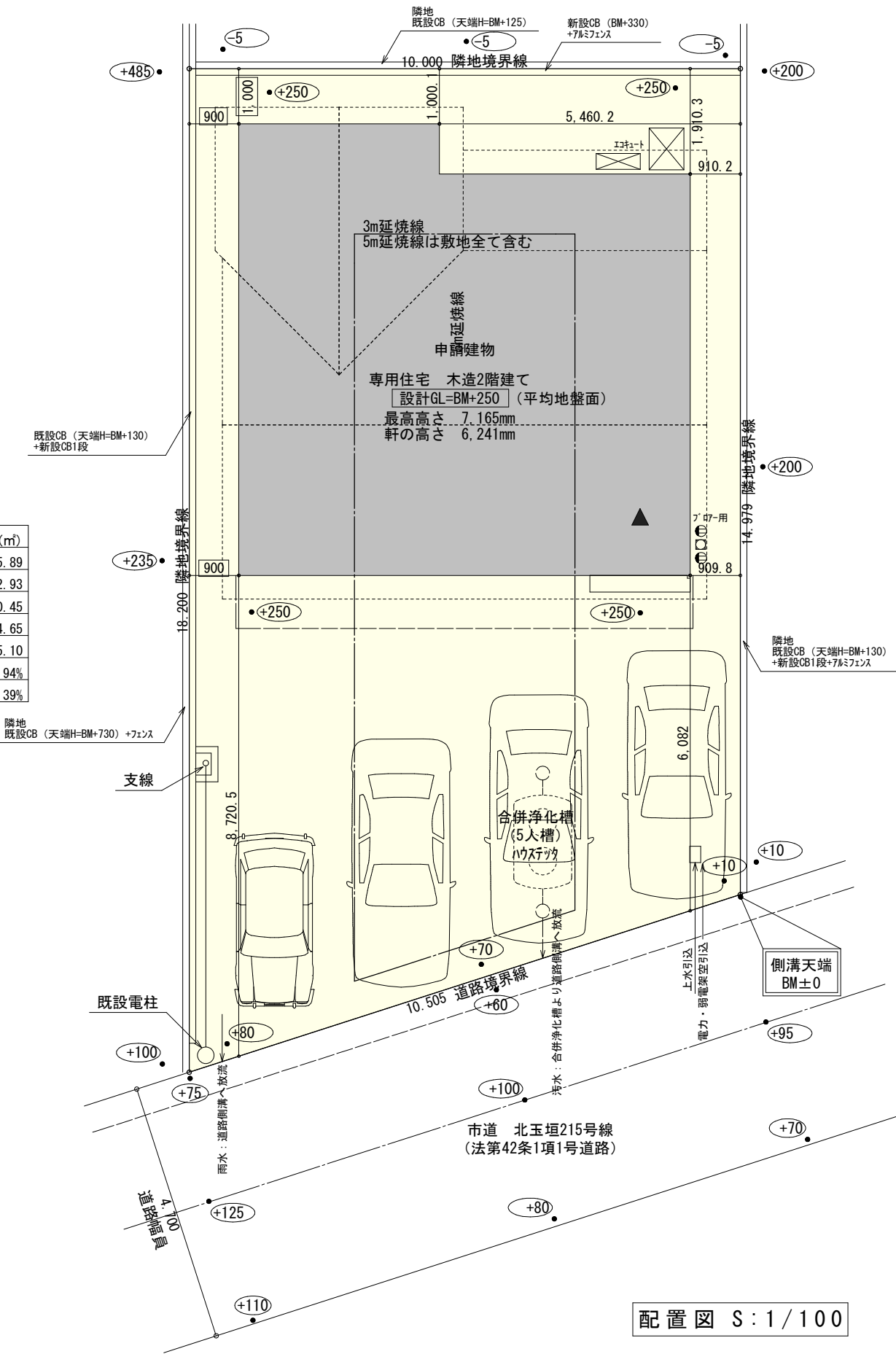
太陽光有り

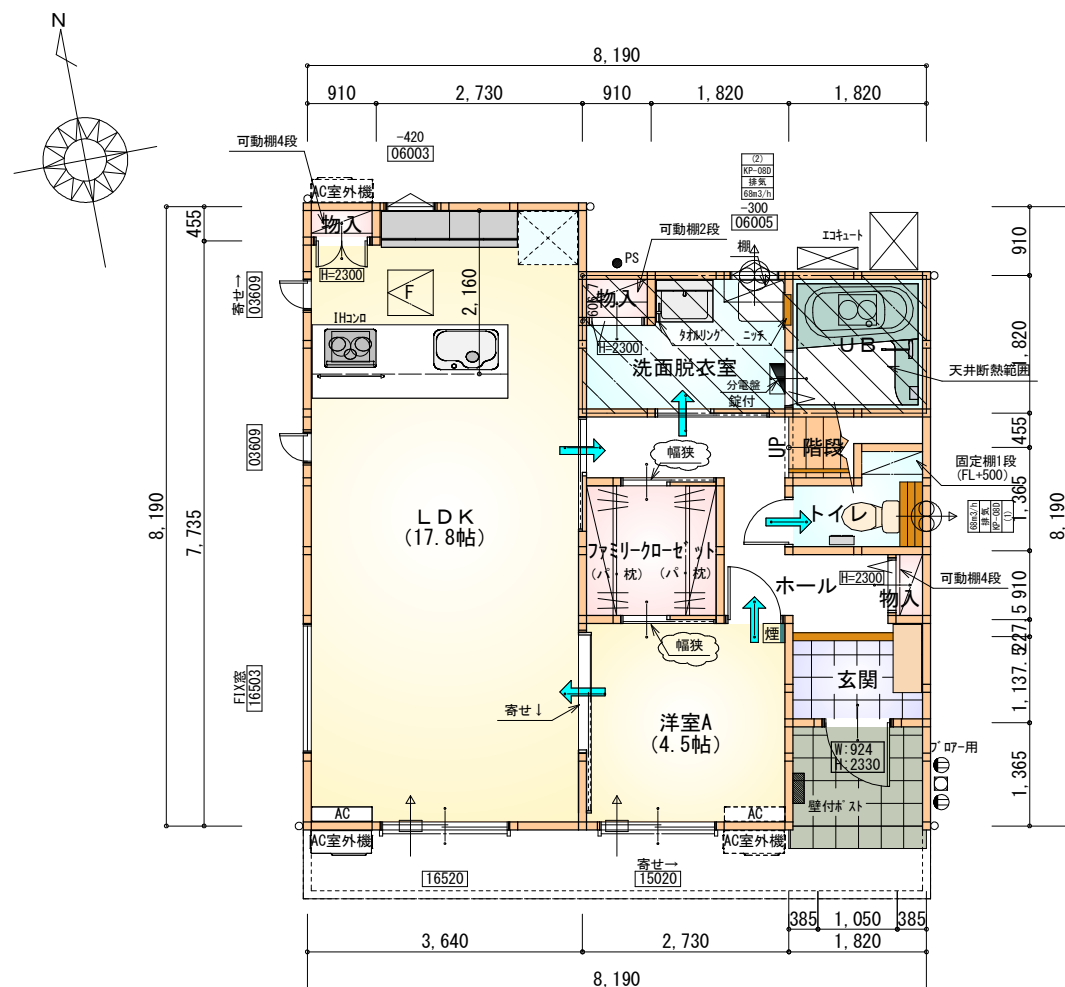


| 計画概要 |        |                |
|------|--------|----------------|
| 敷地概要 | 都市計画区域 | 都市計画区域内(市街化区域) |
|      | 用途地域   | 準工業地域          |
|      | 防火地域   | 指定なし           |
|      | 指定建蔽率  | 60.00%         |
|      | 指定容積率  | 200.00%        |
|      | 高さ制限   | なし             |
|      | 高度地区   | -              |
|      | 日影規制   | -              |
|      | 外壁の後退  | なし             |
|      | その他の指定 | なし             |

| トータル面積表 (㎡) |                              |        |
|-------------|------------------------------|--------|
| 敷地面積        |                              | 165.89 |
| 建築面積        |                              | 62.93  |
| 床面積 1階      |                              | 60.45  |
| 2階          |                              | 54.65  |
| 延床面積        |                              | 115.10 |
| 建蔽率         | $(62.93/165.89) \times 100$  | 37.94% |
| 容積率         | $(115.10/165.89) \times 100$ | 69.39% |

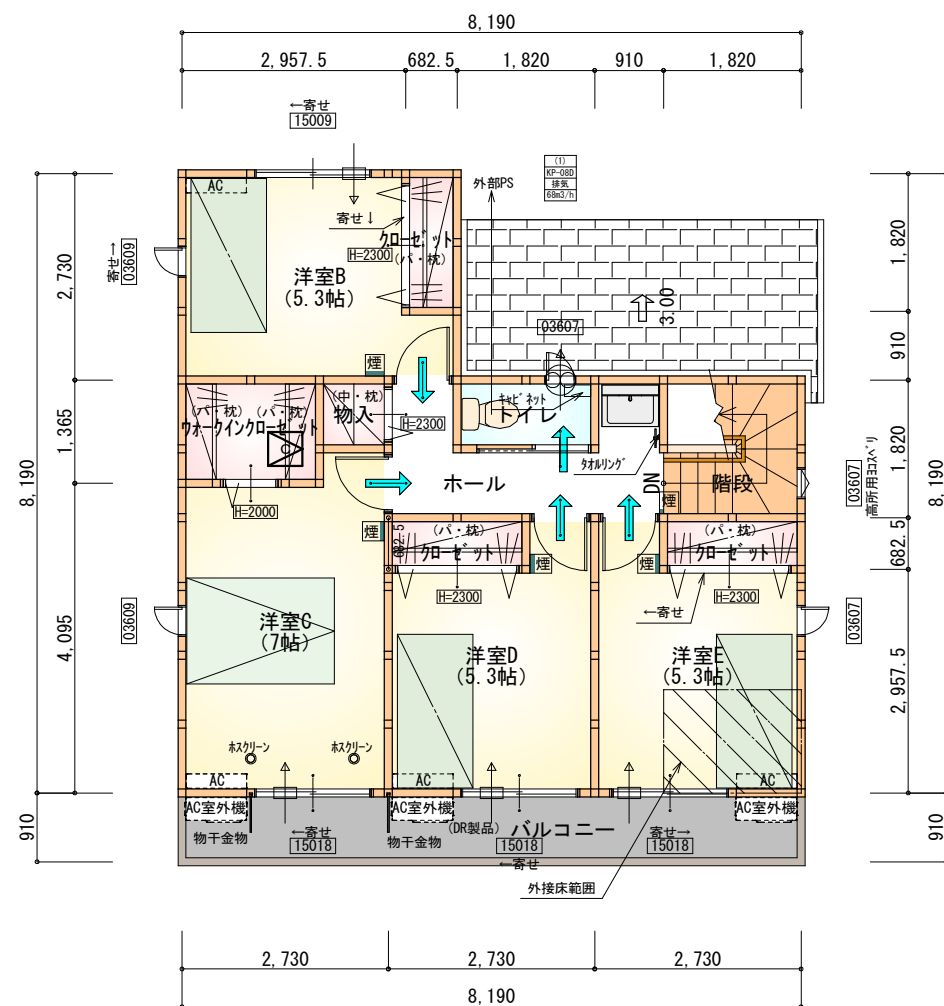
- 道路斜線・隣地斜線：明らかに適法
- 平均地盤面：算定不要
- 污水：合併浄化槽より道路側溝へ放流
- 雨水：道路側溝へ放流






| 部 屋 名     | 面 積    | ㎡(帖)   |
|-----------|--------|--------|
| 物入        | 0.414  | (0.3)  |
| ＬＤＫ       | 29.398 | (17.8) |
| 階段        | 1.242  | (0.8)  |
| 物入        | 0.414  | (0.3)  |
| 物入        | 0.552  | (0.3)  |
| ＵＢ        | 3.312  | (2.0)  |
| ファミリーロゼット | 3.312  | (2.0)  |
| 洗面脱衣室     | 4.417  | (2.7)  |
| トイレ       | 2.070  | (1.3)  |
| 洋室A       | 7.453  | (4.5)  |
| 玄関        | 2.070  | (1.3)  |
| ホール       | 5.797  | (3.5)  |
| 合 計       | 60.45  | (36.8) |

 床下点検口：600×600



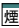

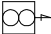
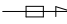
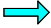

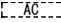
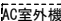
| 部 屋 名        | 面 積    | m <sup>2</sup> (帖) |
|--------------|--------|--------------------|
| トイレ          | 1.656  | (1.0)              |
| ウオークインクローゼット | 2.484  | (1.5)              |
| クローゼット       | 1.242  | (0.8)              |
| クローゼット       | 1.242  | (0.8)              |
| クローゼット       | 1.242  | (0.8)              |
| 物入           | 0.828  | (0.5)              |
| 洋室B          | 8.695  | (5.3)              |
| 洋室C          | 11.593 | (7.0)              |
| 洋室D          | 8.695  | (5.3)              |
| 洋室E          | 8.695  | (5.3)              |
| 階段           | 3.312  | (2.0)              |
| ホール          | 4.969  | (3.0)              |
| 合 計          | 54.65  | (33.3)             |

 天井点検口：450×450

タイガ<sup>®</sup>-EXハイパ<sup>®</sup>-仕様

断熱等級5

\* 凡例

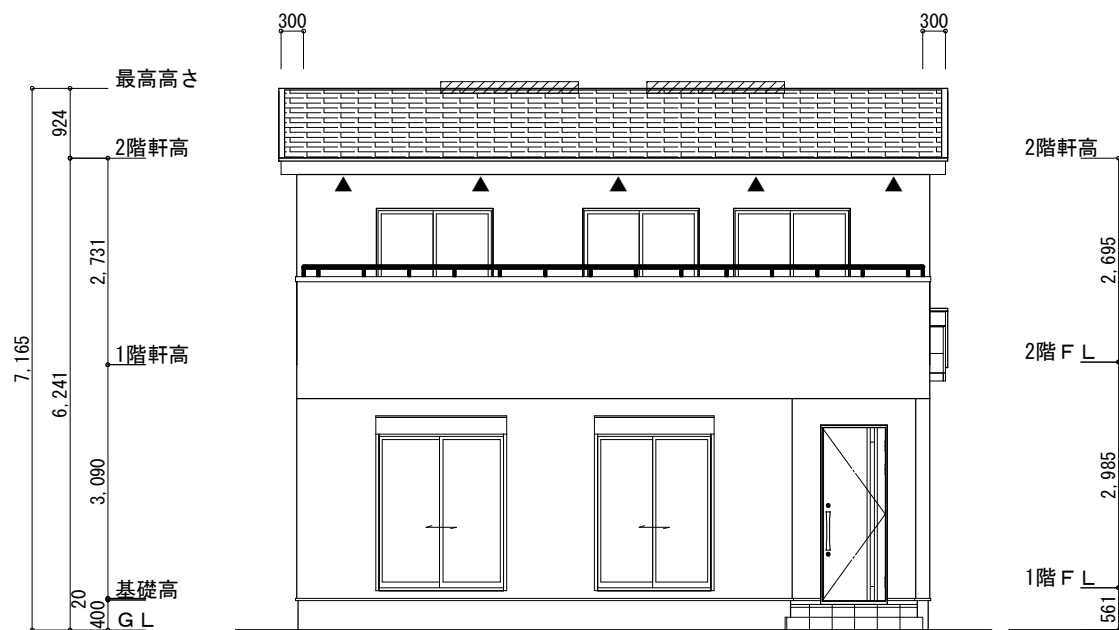
- |   |               |
|---|---------------|
|  | 煙式感知器         |
|  | 換気扇（壁用）       |
|  | 換気扇（天井用）      |
|  | 給気口 100φ      |
|  | アンダーカット等      |
|  | 管柱（105×105）   |
|  | エアコン設置推奨場所    |
|  | エアコン室外機設置推奨場所 |
- ※エアコンはお客様手配にて

※火気使用室内装

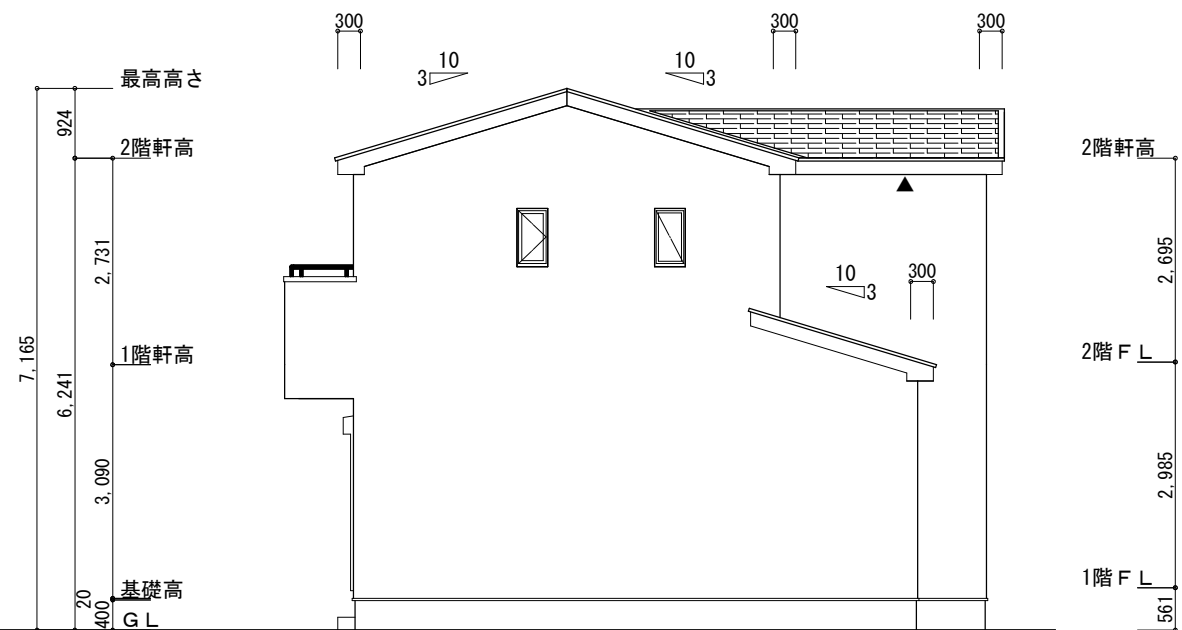
天井：PB9.5+準不燃クロスQM9397～QM9497

壁：PB12.5+準不燃クロスQM9397～QM9497

|     |  |
|-----|--|
| 段 数 | 15段  |
| 階 高 | 2985   |
| 有効幅 | W=780  |
| 蹴 上 | R=199.0  |
| 踏 面 | T=210.0  |
| 勾 配 | $R \times 2 + T = 608.0$<br>$550 \leq 608.0 \leq 650$<br>$R / T = 0.948 \times 21 / 21$<br>$= 19.91 / 21 \leq 22 / 21$ |
| 蹴込板 | あり   |
| 蹴 込 | 30mm   |
| 段 鼻 | あり 30mm  |



南側 立面図 S:1/100



東側 立面図 S:1/100

※小屋裏換気措置 (NBL 防火端部有孔板 8mm)  
1枚あたりの有効開口面積: 0.00753㎡

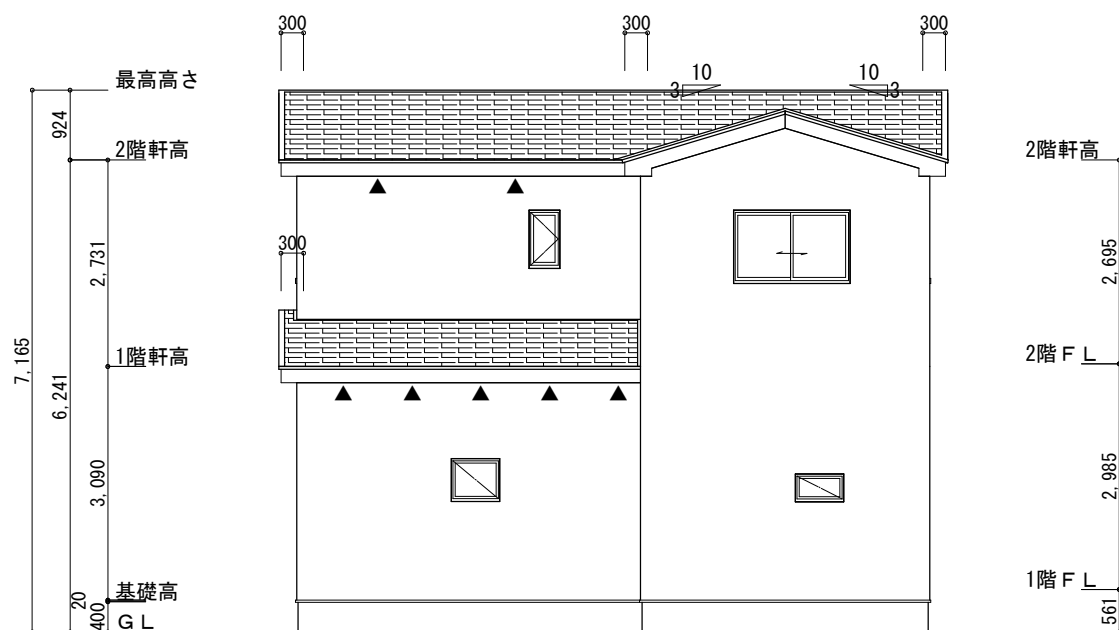
▲: 有孔板位置を示す

※棟換気 (TOKO S型換気棟用 2P)  
有孔換気面積 0.0340㎡/本  
換気棟を示す

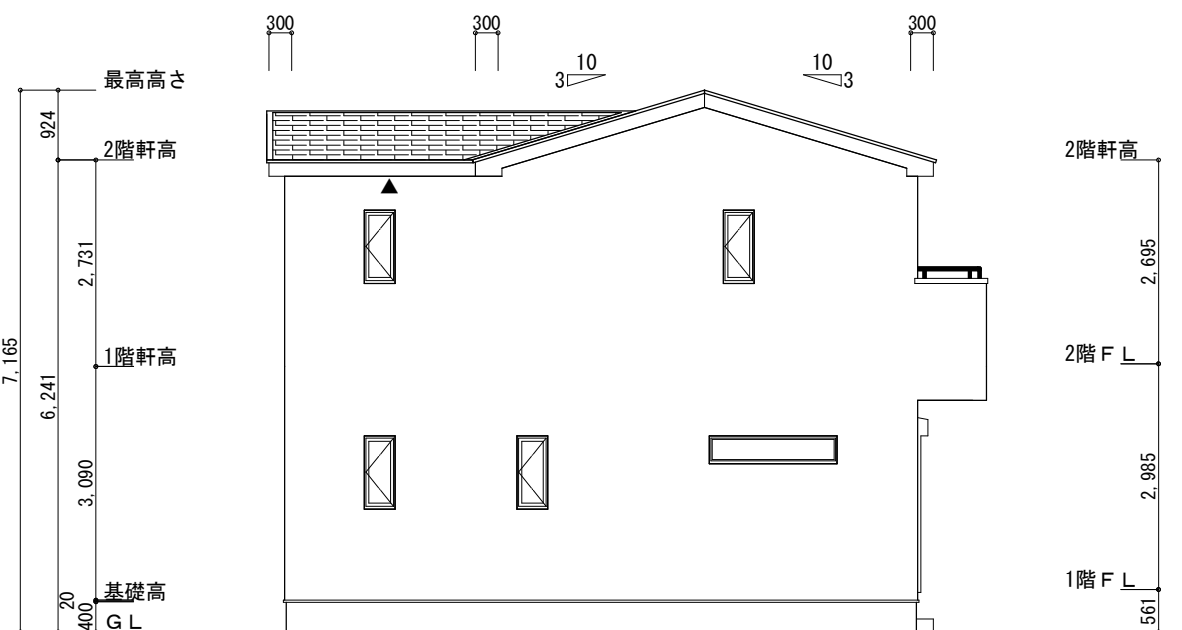
2階 吸気:  $54.65\text{㎡} \times 1/900 \approx 0.0608\text{㎡}$   
 $0.00753\text{㎡}/\text{枚} \times 9 = 0.06777\text{㎡} > 0.0608\text{㎡} \therefore \text{OK}$

排気:  $54.65\text{㎡} \times 1/1600 \approx 0.0342\text{㎡}$   
 $0.0340\text{㎡}/\text{本} \times 2\text{本} = 0.0680\text{㎡} > 0.0342\text{㎡} \therefore \text{OK}$

1階 吸排気:  $8.28\text{㎡} \times 1/250 \approx 0.0332\text{㎡}$   
 $0.00753\text{㎡}/\text{枚} \times 5 = 0.03765\text{㎡} > 0.0332\text{㎡} \therefore \text{OK}$

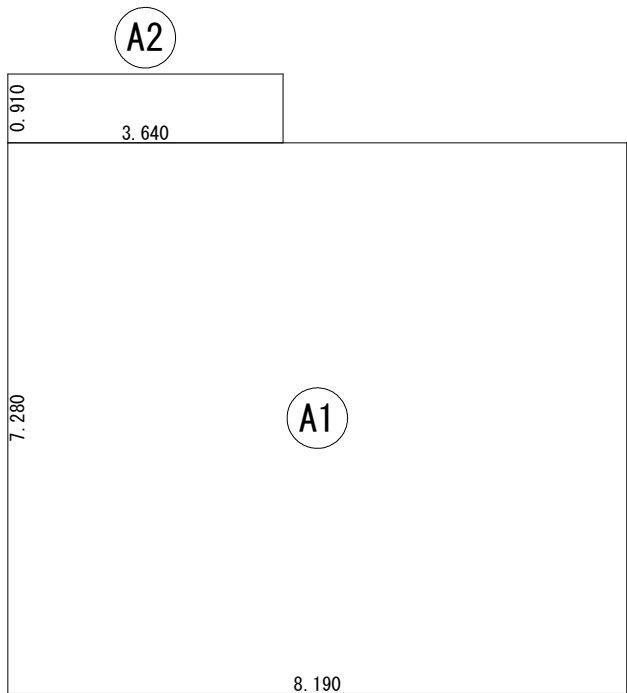


北側 立面図 S:1/100



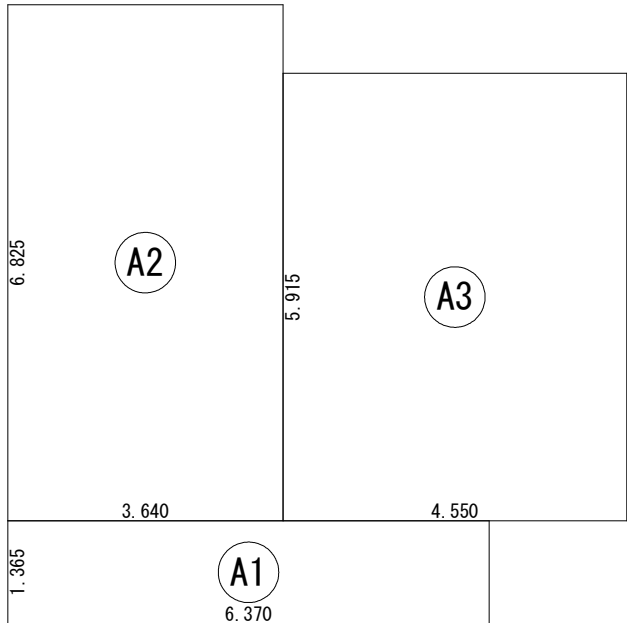
西側 立面図 S:1/100

|     |                   |  |     |     |            |                                |       |                            |
|-----|-------------------|--|-----|-----|------------|--------------------------------|-------|----------------------------|
| 工事名 | 鈴鹿市北玉垣町建売西棟様邸新築工事 | 心建設株式会社一級建築士事務所  | 管理者 | 設計者 | 担当者        | 図面名                            | 縮尺    | No.                        |
| 備考  |                   | 一級建築士事務所 静岡県知事登録 (3) 第7498号 静岡県浜松市浜名区内野2987-1<br>一級 国土交通大臣登録 第344970号 織田 綾子 TEL:053-586-7337 | 日付  | 日付  | 日付         | 南側 立面図, 北側 立面図, 東側 立面図, 西側 立面図 | 1/100 | 3                          |
|     |                   |  |     |     | 2025/12/02 |                                |       | 審査済<br>株トータル建築確認<br>評価センター |



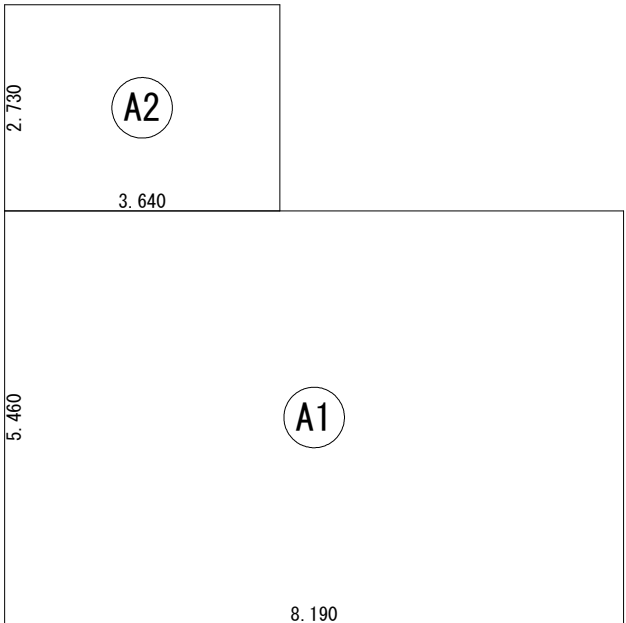
| 建 築 面 積 表 |     |             |           |
|-----------|-----|-------------|-----------|
|           | 形 状 | 計 算 式       | 面 積       |
| Ⓐ1        | 矩形  | 8.190×7.280 | 59.623200 |
| Ⓐ2        | 矩形  | 3.640×0.910 | 3.312400  |
|           |     | 計 (㎡)       | 計 (坪)     |
| 合計        |     | 62.93       | 19.03     |

建築面積求積図 S：1／100



| 床 面 積 表<1階> |     |             |           |
|-------------|-----|-------------|-----------|
|             | 形 状 | 計 算 式       | 面 積       |
| Ⓐ1          | 矩形  | 6.370×1.365 | 8.695050  |
| Ⓐ2          | 矩形  | 3.640×6.825 | 24.843000 |
| Ⓐ3          | 矩形  | 4.550×5.915 | 26.913250 |
|             |     | 計 (㎡)       | 計 (坪)     |
| 合計          |     | 60.45       | 18.28     |

1階 床面積求積図 S：1／100



| 床 面 積 表<2階> |     |             |           |
|-------------|-----|-------------|-----------|
|             | 形 状 | 計 算 式       | 面 積       |
| Ⓐ1          | 矩形  | 8.190×5.460 | 44.717400 |
| Ⓐ2          | 矩形  | 3.640×2.730 | 9.937200  |
|             |     | 計 (㎡)       | 計 (坪)     |
| 合計          |     | 54.65       | 16.53     |

2階 床面積求積図 S：1／100

工事名 鈴鹿市北玉垣町建売西棟様邸新築工事

備考

心建設株式会社一級建築士事務所

一級建築士事務所 静岡県知事登録 (3) 第7498号 静岡県浜松市浜名区内野2987-1

一級 国土交通大臣登録 第344970号 織田 綾子 TEL:053-586-7337

|     |     |            |
|-----|-----|------------|
| 管理者 | 設計者 | 担当者        |
| 日付  | 日付  | 日付         |
|     |     | 2025/12/02 |

図面名

1階 床面積求積図, 2階 床面積求積図, 建築面積求積図

縮尺

1／100

No. 審査済 4

株トータル建築確認 評価センター